

Panorama Minero del Estado de Campeche



CONTENIDO

	Página
Presentación	1
Introducción	2
Geografía	3
Volumen y valor de la producción minera estatal	5
Participación en el volumen y valor en la producción nacional	6
Propiedad minera	7
Regiones mineras	8
Principales bancos de material	9
Empresas que operan en el Estado	16
Unidades de Transformación	18
Infraestructura de información geológico minera básica	20
Infraestructura de información magnética	21
Plano de potencial geológico en la república mexicana	22
Plano de unidades mineras en la república mexicana	23
Productos y Servicios	24
Directorio del S.G.M.	30
Directorio de organismos de apoyo a la actividad minera en el Estado	34

Esta publicación fue editada por el Servicio Geológico Mexicano (SGM) dentro de una serie denominada "Panorama Minero de los Estados". Esta obra podrá ser reproducida sólo con la autorización escrita del SGM. El uso de la información está justificado para fines de promoción de la actividad minera, haciendo referencia a su fuente.

PRESENTACIÓN

El Servicio Geológico Mexicano, organismo federal coordinado sectorialmente por la Secretaría de Economía, realiza acciones para el fortalecimiento y desarrollo de la industria minera nacional, siendo una de ellas la generación del conocimiento geocientífico, la promoción y difusión como elementos primordiales para entender y difundir nuestros recursos minerales, es por ello que hoy se complace en poner a disposición de la sociedad el documento **“Panorama Minero del estado de Campeche”** el cual consideramos de suma importancia debido a que integra la información de la infraestructura geológica y minera con la que cuenta la entidad, teniendo como objetivo específico dar a conocer la situación actual de la actividad minera, que hoy en día tendremos que aprovechar sobre todo por el alza de los metales, brindando además, confianza para la inversión, repercutiendo en la generación de nuevos empleos en lugares tan necesitados, donde ninguna empresa va, detonando así el desarrollo económico de este gran estado.

Considerando también en este documento, el volumen y valor de la producción minera estatal, la propiedad minera, compañías mineras en exploración y explotación, plantas metalúrgicas, programas y avances de las actividades de cartografía geológica minera, geoquímica y magnética, que actualmente realiza el Servicio Geológico Mexicano, mismas que generan un valor incalculable impulsando así, el crecimiento de la industria y el desarrollo económico del país.

El Servicio Geológico Mexicano brinda al sector minero-metalúrgico entre otros servicios:

Análisis químico y estudios de experimentación metalúrgica a través de los Centros Experimentales ubicados en las ciudades de Chihuahua y Oaxaca, vuelos geofísicos de alta resolución con magnetometría, geofísica terrestre aplicando los métodos de polarización inducida y resistividad, magnetometría, radiometría y gravimetría, estudios geológicos, de impacto ambiental, riesgos geológicos e hidrogeológicos.

INTRODUCCIÓN

Campeche es una palabra maya cuyo origen Ah Kim Pech, significa "lugar del sol, de la serpiente y de la garrapata". Fue descubierta en el año de 1517 por el conquistador español Francisco Hernández de Córdoba, quien originalmente la denominó como San Lázaro, posteriormente, en 1531, cambió su nombre a Salamanca de Campeche y finalmente, en 1540, adquirió el nombre que perdura hasta nuestros días: San Francisco de Campeche.

La entidad tiene una extensión de 57,507 km², representado el 2.9% de la superficie total del país.

Debido a las características físicas, geográficas y geológicas del territorio de Campeche, así como a la poca diversidad de sus recursos minerales, la actividad minera no se ha desarrollado lo suficiente, este incipiente desarrollo alcanza niveles de productividad únicamente por medio de la explotación de yeso y calizas para la fabricación de cal y en la elaboración de cemento, así mismo del aprovechamiento de agregados pétreos que se utilizan para revestimiento de caminos y también en la industria de la construcción

Sin embargo, se espera que con el nuevo impulso que se le pretende otorgar al sector, como es el caso de la puesta en operación de nuevos puertos, así como un mayor desarrollo en la producción de materiales para la industria de la construcción (agregados pétreos y yeso), la minería alcance una mayor tecnificación de sus procesos y por tanto mayor y más variada productividad.

GEOGRAFÍA

El estado de Campeche se localiza en la porción suroccidental de la Península de Yucatán, colinda al nor-noreste con el estado de Yucatán, al poniente con el Golfo de México, al oriente con el estado de Quintana Roo y al sur con el estado de Tabasco, así como con las repúblicas de Guatemala y Belice, dentro de las siguientes coordenadas geográficas:

17°48′ - 20°52′ de latitud norte

89°06′ - 92°27′ de longitud oeste

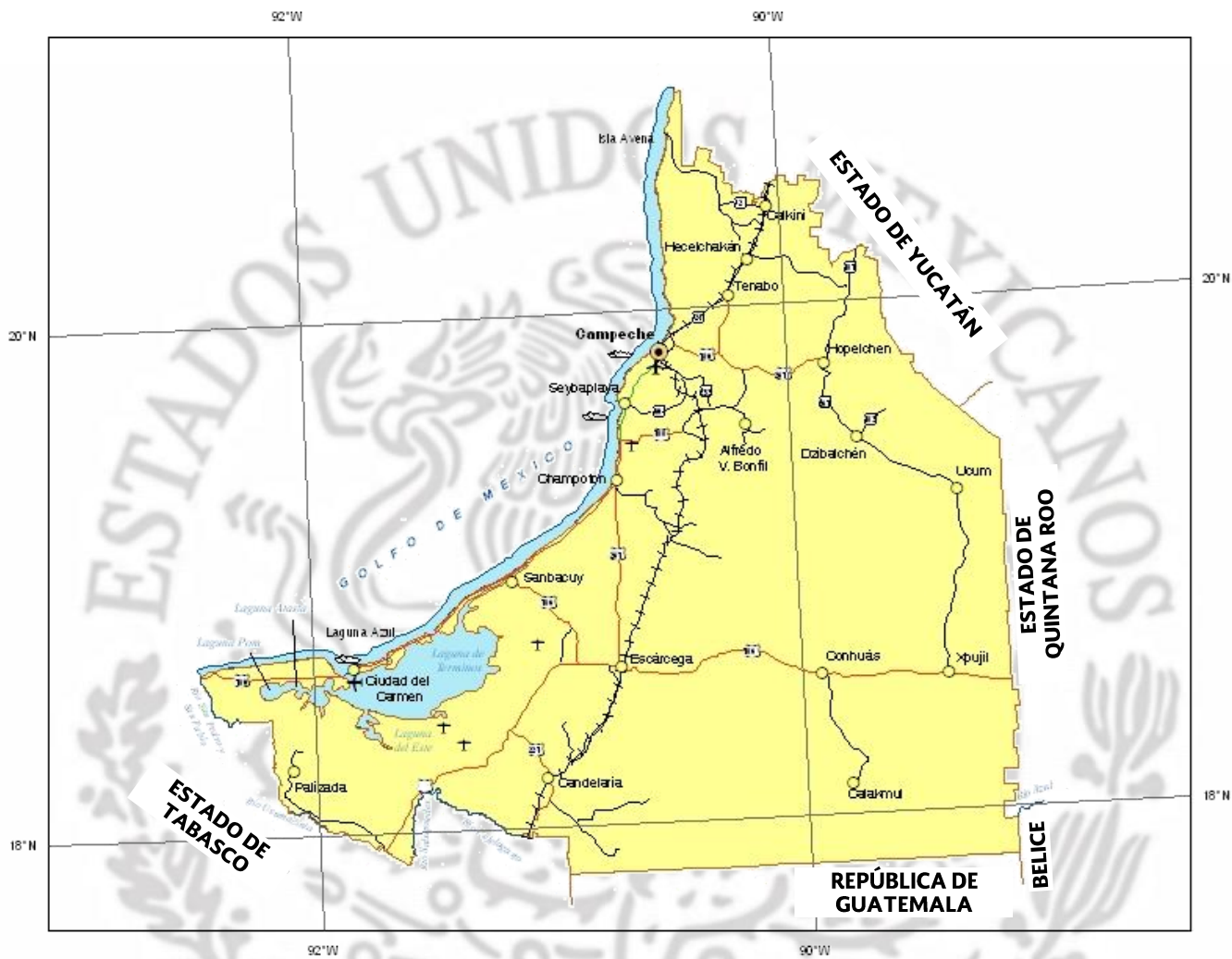
Las vías de comunicación que existen en el Estado, permiten una buena comunicación entre las principales ciudades de la entidad con los estados circunvecinos. Sin embargo, dado que Campeche es una de las entidades menos pobladas a nivel nacional, se observa una pobre infraestructura. La red ferroviaria está conformada por una línea, (Ferrocarril del Sureste) en su tramo Villahermosa-Mérida y atraviesa la entidad de sur a norte pasando por las poblaciones de Candelaria, Escárcega, Champotón y Campeche.

Las principales líneas de conducción eléctrica son de 115 kv y se encuentran conectadas hacia el norte con subestaciones del estado de Yucatán. Dichas líneas brindan energía eléctrica principalmente a las ciudades de Campeche, Hopelchén Dzitbalché, Champotón, Ciudad del Carmen y Escárcega. De estas ciudades parten líneas de mediano voltaje (34.5 y 13.2 kv.) que proporcionan energía eléctrica al resto de los centros poblacionales. Las principales subestaciones eléctricas de la entidad se localizan en las poblaciones de Hopelchén, Seybaplaya, Campeche y Champotón.

Campeche se ubica dentro de la zona tropical, y comprende diversos tipos de climas y vegetación. Cuenta con cuatro regiones hidrológicas; Río Grijalva-Usumacinta ubicada en la porción sur de la entidad, Yucatán Oeste-Campeche, Yucatán Norte-Yucatán y Yucatán Este-Quintana Roo.

Forma parte de las provincias fisiográficas Península de Yucatán, y la Llanura Costera del Golfo Sur.

MAPA DE LOCALIZACIÓN



VOLUMEN Y VALOR DE LA PRODUCCIÓN MINERA ESTATAL

El valor de la producción minera estatal durante el periodo enero-diciembre de 2015 ascendió a 20,690,870,767 pesos participando con el 4.96% del valor total nacional.

VOLUMEN DE LA PRODUCCIÓN MINERA 2011-2015 (Toneladas)

PRODUCTOS/AÑOS	2011	2012	2013	2014	2015/p
AGREGADOS PÉTREOS	4,462,500.00	4,645,127.00	3,940,644.00	631,798.80	44,899,537.47
ARENA	-	-	-	1,530,000.00	590,899.28
CALIZA	251,600.00	436,600.00	371,110.00	10,077,250.00	195,613,600.00
GRAVA 1/	38,160.00	69,480.00	59,058.00	30,000.00	185,608.68
YESO	54,200.00	50,000.00	42,500.00	-	-

P/ Cifras preliminares

1/ Mineral para construcción

2/ Mineral para construcción. Cifras calculadas en base al consumo de cemento

Fuente: Dirección de Control Documental e Indicadores Estratégicos, Secretaría de Economía, Instituto Nacional de Estadística y Geografía, S. H. C. P., e investigación directa.

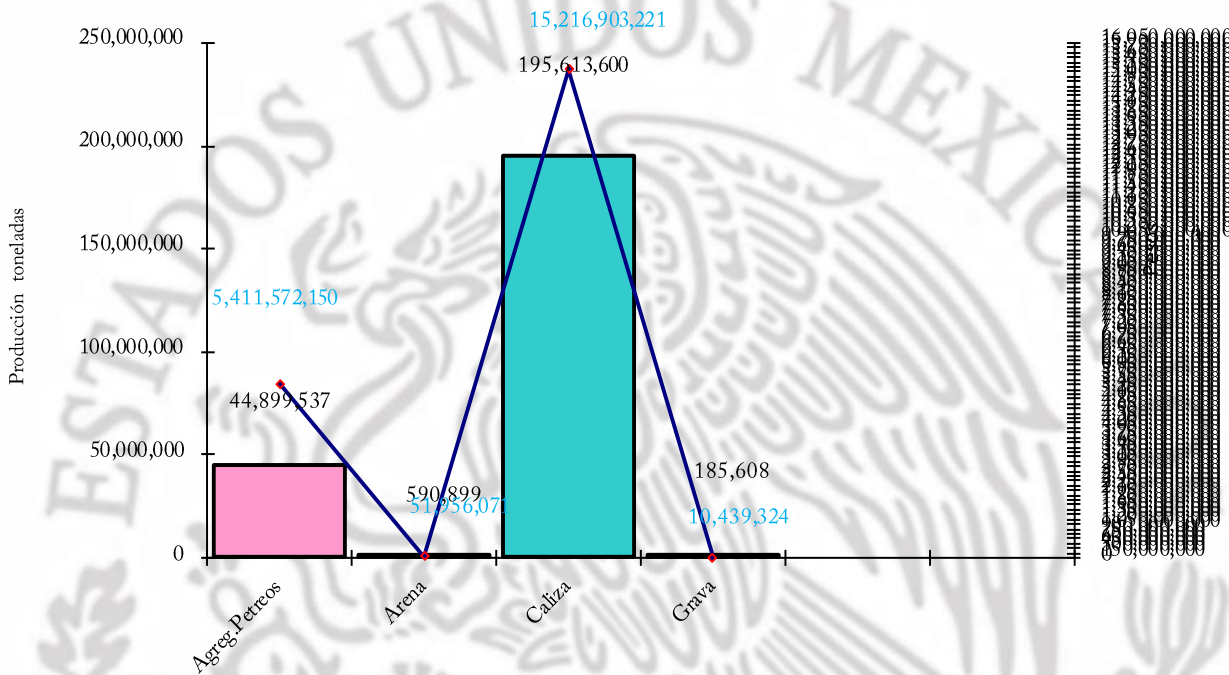
VALOR DE LA PRODUCCIÓN MINERA 2011-2015 (Pesos Corrientes)

PRODUCTOS/AÑOS	2011	2012	2013	2014	2015/p
TOTAL	439,089,018.21	552,609,783.09	485,843,698.06	1,042,894,376.21	20,690,870,767.76
NO METALICOS	439,089,018.21	552,609,783.09	485,843,698.06	1,042,894,376.21	20,690,870,767.76
AGREGADOS PÉTREOS	204,445,609.59	508,146,871.78	446,815,456.55	74,560,197.67	5,411,572,150.37
ARENA				182,256,991.37	51,956,071.29
CALIZA	225,509,369.33	31,449,060.13	27,683,349.65	28,726,650.36	15,216,903,221.62
GRAVA	4,197,232.68	7,914,955.29	6,967,218.55	3,683,572.62	10,439,324.48
YESO	4,936,806.61	5,098,895.90	4,377,673.31	-	-

p/ Cifras preliminares

Fuente: Dirección de Control Documental e Indicadores Estratégicos, Secretaría de Economía, Instituto Nacional de Estadística y Geografía, S. H. C. P., e investigación directa.

PARTICIPACIÓN EN VOLUMEN Y VALOR DE LA PRODUCCIÓN NACIONAL MINERALES NO METÁLICOS



PRODUCTO	VOLUMEN (toneladas)	VALOR (pesos corrientes)	PARTICIPACIÓN %
Agregados Pétreos	44,899,537.47	5,411,572,150.37	12.39
Arena	590,899.28	51,956,071.29	0.55
Caliza	195,613,600.00	15,216,903,221.62	34.34
Grava	185,608.68	10,439,324.48	0.17

PROPIEDAD MINERA

De acuerdo con la nueva Ley Minera, que entró en vigor el 24 de septiembre de 1992, la mayor parte de las sustancias ya son consideradas como concesibles. El registro y control de las concesiones mineras, se realiza en las oficinas de la Delegación Regional de la Dirección General de Minas en la ciudad de Puebla, Pue., la cual controla una agencia de minería en la ciudad de Campeche, Camp.

De acuerdo con las modificaciones a la Ley Minera publicada en el diario Oficial de la Federación de fecha 21 de abril de 2005, actualmente se considera el modelo de la Concesión Única.

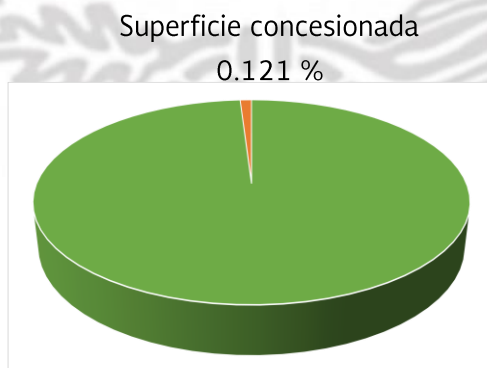
TÍTULOS Y SUPERFICIES CONCESIONADAS

AÑO	EXPLORACIÓN		EXPLOTACIÓN		TOTAL		COBERTURA ESTATAL (%)
	SUP. (ha)	No. DE TÍTULOS	SUP. (ha)	No. DE TÍTULOS	SUP. (ha)	No. DE TÍTULOS	
2012					1,954.4986	14	0.03
2013					6,880.1703	17	0.121
2014					6,880.1703	17	0.121
2015					6,880.1703	17	0.121
2016					6,880.1703	17	0.121

Fuente: Dirección General de Minas al 31 de enero de 2016.

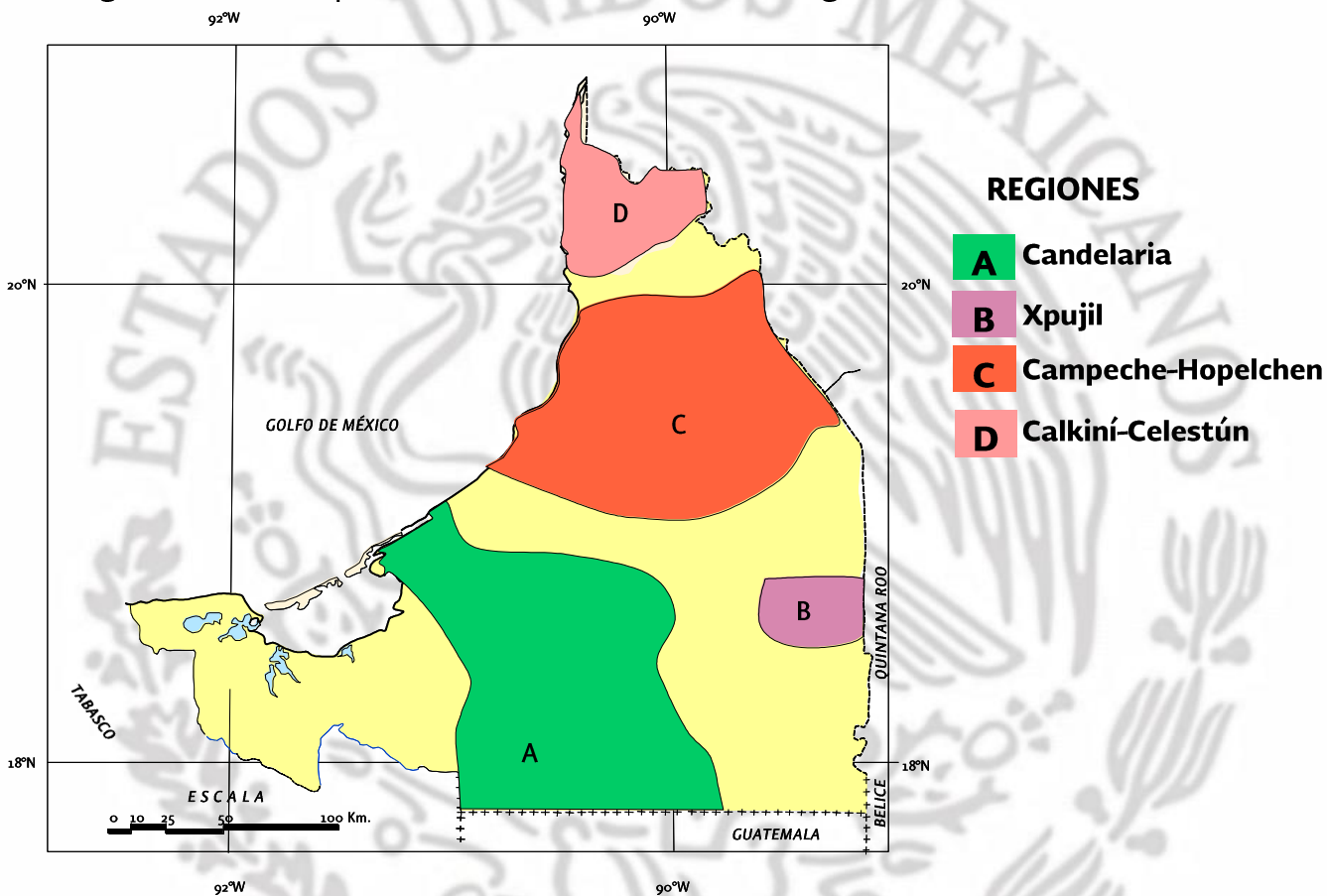
Comparativamente se observa que mientras el territorio estatal estaba protegido en 2012 con un 0.03% de su superficie en concesiones mineras tituladas, en 2013 se incrementa significativamente la superficie concesionada, manteniéndose sin cambios al 31 de enero de 2016.

Representación de superficie 2016



REGIONES MINERAS

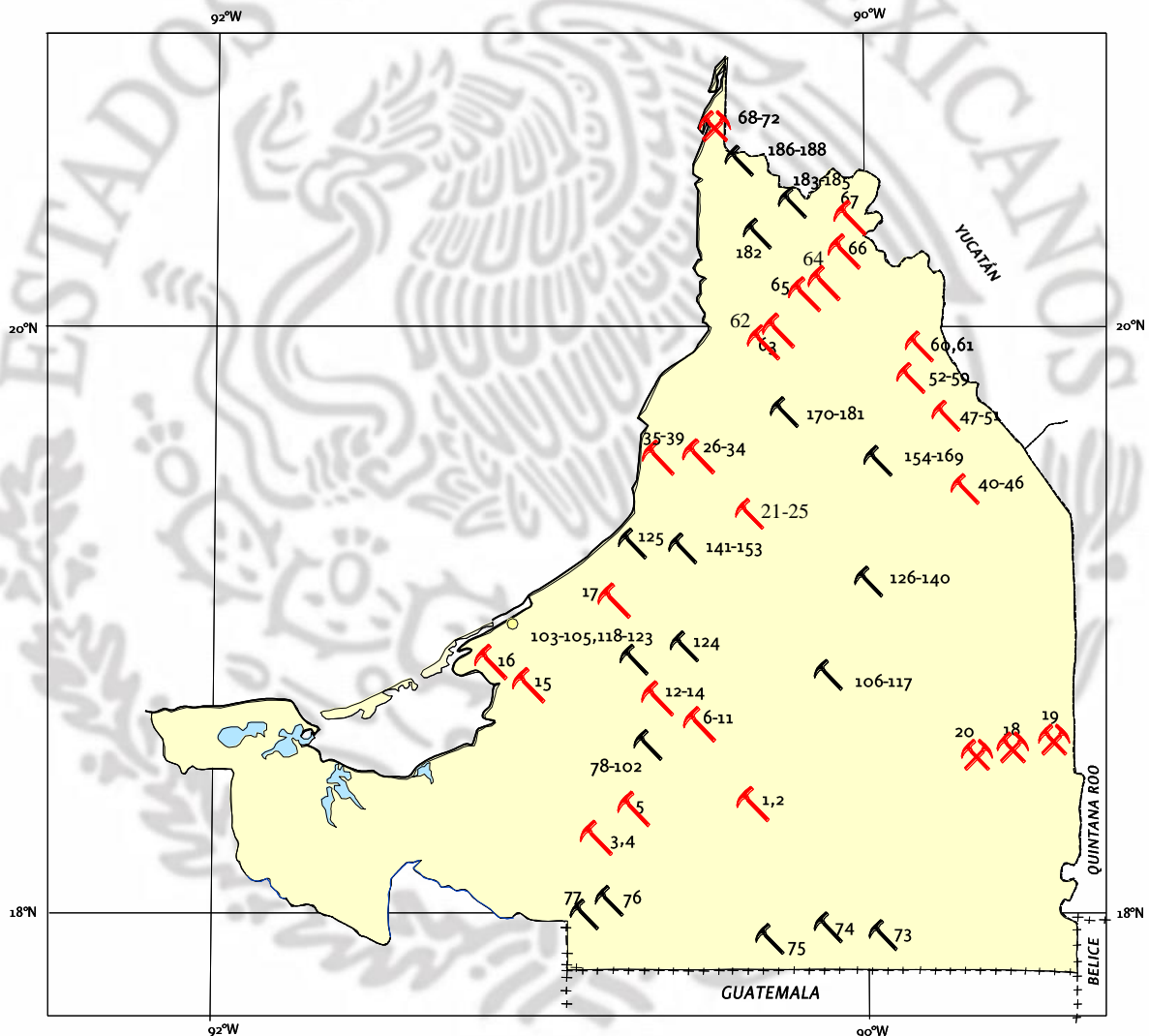
La riqueza principal del Estado se debe a la existencia de importantes yacimientos de hidrocarburos en su plataforma marina, Campeche es, asimismo, poseedor de importantes depósitos de minerales no metálicos, principalmente de caliza (carbonato de calcio), yeso, arcillas, sal y agregados pétreos. Regionalmente se pueden enmarcar dentro de 4 regiones mineras.



REGIÓN MINERA	MINERALIZACIÓN	TIPO DE YACIMIENTO	ZONAS PRODUCTORAS
A.- CANDELARIA	AGREGADOS PÉTREOS	BANCOS DE MATERIAL	CANDELARIA, ESCÁRCEGA
B.- XPUJIL	YESO	BANCOS DE MATERIAL	XPUJIL
C.- CAMPECHE-HOPELCHÉN	ARENA	BANCOS DE MATERIAL	CAMPECHE, HOPELCHÉN
D.- CALKINÍ-CELESTÚN	AGREGADOS PÉTREOS	BANCOS DE MATERIAL	CELESTÚN, CALKINÍ
	SAL		

PRINCIPALES BANCOS DE MATERIAL

La actividad minera dentro del estado de Campeche es muy reciente. Actualmente, los centros de producción o actividad extractiva que existen en el Estado son pocos, los principales se encuentran localizados en los municipios de Campeche, Hopelchén, Hecelchakán, Champotón, Calakmul y Escárcega, todos ellos, como ya ha sido mencionado, dedicados a la explotación de bancos de caliza para producir, principalmente grava y arena.



FUENTE: Cartografía Geológico Minera, Esc. 1:250,000. S. G. M. Cartas Ciudad del Carmen E15-6, Campeche E15-3, Calkiní F15-9-12, Felipe Carrillo Puerto E16-1, Chetumal E16-4-7, Mérida F16-10

MINA ACTIVA (NO METÁLICOS)

BANCO DE MATERIAL ACTIVO (AGREGADOS PÉTREOS)

BANCO DE MATERIAL INACTIVO (AGREGADOS PÉTREOS)

PRINCIPALES BANCOS DE MATERIAL ACTIVOS**REGIÓN CANDELARIA**

No	DEPÓSITOS	SUSTANCIAS	PRODUCTO
1	BANCO EL POCITO	CALICHE	MATERIAL DE RELLENO
2	BANCO LOS TAYOS	CALICHE	MATERIAL DE RELLENO
3	BANCO CORTE PAJARAL 2	CALIZA	POLVO, GRAVA Y SELLO
4	BANCO CORTE PAJARAL	CALICHE	POLVO, GRAVA Y SELLO
5	BANCO EL POCHITOQUE 2	CALICHE	MATERIAL DE RELLENO
6	BANCO MATAMOROS	CALIZA	POLVO, GRAVA Y SELLO
7	BANCO LA CHIQUITA	CALIZA	POLVO, GRAVA Y SELLO
8	BANCO KM. 3	CALIZA	POLVO, GRAVA Y SELLO
9	BANCO KM. 9	CALIZA	POLVO, GRAVA Y SELLO
10	BANCO ESCÁRCEGA, S.A. DE C.V.	CALIZA	POLVO, GRAVA Y SELLO
11	BANCO EL CAPRICHIO	CALIZA	POLVO, GRAVA Y SELLO
12	BANCO CONSTRUCTORES UNIDOS DE CAMPECHE	CALIZA	POLVO, GRAVA Y SELLO
13	BANCO CONSTRUCCIONES Y MATERIALES PENINSULARES	CALIZA	POLVO, GRAVA Y SELLO
14	BANCO CONSTRUCCIONES MOY CRÚZ, S.A. DE C.V.	CALIZA	POLVO, GRAVA Y SELLO
15	BANCO CALAX	CALIZA	PARQUET, ARTESANÍA
16	BANCO DE EXPEDICIÓN EL COMPA	ARENA	ARENA
17	BANCO EL GRANADILLO	CALIZA	POLVO, GRAVA Y SELLO

REGIÓN XPUJIL

18	E. ECHEVERRÍA CASTELLO	YESO	YESO
19	VYCSA	YESO	YESO
20	TANCUÁN	YESO	YESO

PRINCIPALES BANCOS DE MATERIAL ACTIVOS REGIÓN CAMPECHE-HOPELCHÉN

21	KAYMUCH	CALIZA	GRAVA Y ARENA
22	PÉNJAMO	CALIZA	MATERIAL DE RELLENO
23	LA CONCHITA, S.A. DE C.V.	ARENA	ARENA
24	ADOLFO RÚZ CORTINES	CALIZA	MATERIAL DE RELLENO
25	ALFREDO V. BONFIL	CALIZA	GRAVA Y ARENA
26	SEYBAPLAYA-VILLA MADERO	COQUINA	ROCA DIMENSIONABLE
27	SEYBAPLAYA	CALIZA	GRAVA Y ARENA
28	LA HERRADURA 2	CALIZA	GRAVA Y ARENA
29	LA HERRADURA I	CALIZA	GRAVA Y ARENA
30	AUTOPISTA 2	CALIZA	ROCA DIMENSIONABLE
31	AUTOPISTA I	CALIZA	GRAVA Y ARENA
32	S.E.O.P.C.	CALIZA	MATERIAL DE RELLENO
33	OASIS 2	CALIZA	GRAVA Y ARENA
34	OASIS I	CALIZA	GRAVA Y ARENA
35	CAMPECHE 2	CALIZA	GRAVA Y ARENA
36	CAMPECHE 1	CALIZA	GRAVA Y ARENA
37	CASTAMAY	CALIZA	GRAVA Y ARENA
38	SAN FRANCISCO KOBEN	CALIZA	GRAVA Y ARENA
39	VILLA MERCEDES	COQUINA	ROCA DIMENSIONABLE
40	CARLOS CANO CRÚZ	CALIZA	GRAVA Y ARENA
41	CARLOS CANO CRÚZ I	CALIZA	GRAVA Y ARENA
42	CARLOS CANO CRÚZ II	CALIZA	GRAVA Y ARENA
43	CHEN CAN	CALIZA	GRAVA Y ARENA
44	CANCABCHEN	CALIZA	GRAVA Y ARENA
45	CANCABCHEN I	CALIZA	GRAVA Y ARENA
46	DZIBALCHEN	CALIZA	GRAVA Y ARENA
47	KANCHÚN	CALIZA	GRAVA Y ARENA
48	KANCHÚN I	CALIZA	GRAVA Y ARENA
49	ITURBÍDE VICENTE GUERRERO	CALIZA	GRAVA Y ARENA
50	ITURBÍDE VICENTE GUERRERO I	CALIZA	GRAVA Y ARENA
51	ITURBÍDE VICENTE GUERRERO II	CALIZA	GRAVA Y ARENA
52	CHUCHINTOK	CALIZA	GRAVA Y ARENA
53	CHUCHINTOK I	CALIZA	GRAVA Y ARENA
54	ICH EK	CALIZA	GRAVA Y ARENA
55	SCUPILL CASCAB	CALIZA	GRAVA Y ARENA
56	NUEVO PROGRESO	CALIZA	GRAVA Y ARENA
57	SAN JUAN BAUTISTA SAHCABCHEN	CALIZA	GRAVA Y ARENA
58	SAN JUAN BAUTISTA SAHCABCHEN I	CALIZA	GRAVA Y ARENA
59	EL POSTE	CALIZA	GRAVA Y ARENA
60	CHAVI	CALIZA	GRAVA Y ARENA
61	XANAHATÚN VECHIL	CALIZA	GRAVA Y ARENA

PRINCIPALES BANCOS DE MATERIAL ACTIVOS

REGIÓN CALKINÍ-CELESTÚN

62	TENABO 2	CALIZA	GRAVA Y ARENA
63	TENABO I	CALIZA	GRAVA Y ARENA
64	KHECELCHAKÁN I	CALIZA	GRAVA Y ARENA
65	HECECHALKÁN	CALIZA	GRAVA Y ARENA
66	SANTA CRÚZ	CALIZA	GRAVA Y ARENA
67	DZITBALCHE	CALIZA	GRAVA Y ARENA
68	CELESTÚN I	SAL	SAL
69	CELESTUN 2	SAL	SAL
70	CELESTÚN3	SAL	SAL
71	TAURO	SAL	SAL
72	CELESTUN 4	SAL	SAL

PRINCIPALES BANCOS DE MATERIAL INACTIVOS

REGIÓN CANDELARIA

No	DEPÓSITOS	SUSTANCIAS	PRODUCTO
73	BANCO LA MISTERIOSA 2	CALICHE	MATERIAL DE RELLENO
74	BANCO LA ESMERALDA	CALICHE	MATERIAL DE RELLENO
75	BANCO EL LUNAL	CALICHE	MATERIAL DE RELLENO
76	BANCO EL TEJANO	CALICHE	MATERIAL DE RELLENO
77	BANCO LAS DELICIAS	CALICHE	MATERIAL DE RELLENO
78	BANCO NUEVA ROSITA	CALICHE	MATERIAL DE RELLENO
79	BANCO VENUSTIANO CARRANZA	CALICHE	MATERIAL DE RELLENO
80	BANCO EL ENCANTO	CALICHE	ARENAS
81	BANCO CANDELARIA 2	CALICHE	MATERIAL DE RELLENO
82	BANCO CANDELARIA	CALICHE	MATERIAL DE RELLENO
83	BANCO PEJELAGARTO 2	CALICHE	MATERIAL DE RELLENO
84	BANCO PEJELAGARTO	CALICHE	MATERIAL DE RELLENO
85	BANCO EL SACRIFICIO	CALICHE	MATERIAL DE RELLENO
86	BANCO LA ALEGRÍA	CALICHE	MATERIAL DE RELLENO
87	BANCO LUNA	CALICHE	MATERIAL DE RELLENO
88	BANCO LAS PALMITAS	CALICHE	MATERIAL DE RELLENO
89	BANCO EL MANGO	CALICHE	MATERIAL DE RELLENO
90	BANCO HARO 3	CALICHE	MATERIAL DE RELLENO
91	BANCO HARO 2	CALICHE	MATERIAL DE RELLENO
92	BANCO HARO	CALICHE	MATERIAL DE RELLENO

PRINCIPALES BANCOS DE MATERIAL INACTIVOS REGIÓN CANDELARIA

(Continuación)

93	BANCO EL POCHITOQUE	CALICHE	MATERIAL DE RELLENO
94	BANCO FRANCISCO I MADERO 2	CALICHE	MATERIAL DE RELLENO
95	BANCO EL MORRONGO	CALICHE	MATERIAL DE RELLENO
96	BANCO BENITO JUÁREZ	CALICHE	MATERIAL DE RELLENO
97	BANCO FRANCISCO I MADERO 2	CALICHE	MATERIAL DE RELLENO
98	BANCO DON SAMUEL	CALICHE	MATERIAL DE RELLENO
99	BANCO LA MISTERIOSA 2	CALICHE	MATERIAL DE RELLENO
100	BANCO GUADALAJARA	CALICHE	MATERIAL DE RELLENO
101	BANCO EL HUIRO	CALICHE	MATERIAL DE RELLENO
102	BANCO LOS APIARIOS	CALICHE	MATERIAL DE RELLENO
103	BANCO KM. 36	CALICHE	MATERIAL DE RELLENO
104	BANCO KM. 4	CALICHE	MATERIAL DE RELLENO
105	BANCO LA UINIÓN	CALIZA	POLVO, GRAVA, SELLO
106	BANCO BENITO JUÁREZ 2	CALICHE	MATERIAL DE RELLENO
107	BANCO EL SOLAR	CALICHE	MATERIAL DE RELLENO
108	BANCO EL CERRO	CALICHE	MATERIAL DE RELLENO
109	BANCO LA VENENOZA	CALICHE	MATERIAL DE RELLENO
110	BANCO LA CURVA	CALICHE	MATERIAL DE RELLENO
111	BANCO EL SOLITARIO	CALICHE	MATERIAL DE RELLENO
112	BANCO LA RECTA	CALICHE	MATERIAL DE RELLENO
113	BANCO YOHALTUN	CALICHE	MATERIAL DE RELLENO
114	BANCO LA AGUADA	CALICHE	MATERIAL DE RELLENO
115	BANCO EL ZAPOTE	CALICHE	MATERIAL DE RELLENO
116	BANCO LA ENREDADERA	CALICHE	MATERIAL DE RELLENO
117	BANCO EL LAGO	CALICHE	MATERIAL DE RELLENO
118	BANCO CONSTRUCCIONES MOY CRÚZ 2, S.A. DE C.V.	CALIZA	POLVO, GRAVA, SELLO
119	BANCO CHICBUL	CALICHE	MATERIAL DE RELLENO
120	BANCO LA MANIGUA	CALICHE	MATERIAL DE RELLENO
121	BANCO EL ALAMO	CALICHE	MATERIAL DE RELLENO
122	BANCO EL HUAYO	ARENAS	ARENAS
123	BANCO EL GRANADILLO 2	CALIZA	POLVO, GRAVA, SELLO

PRINCIPALES BANCOS DE MATERIAL INACTIVOS

REGIÓN CAMPECHE-HOPELCHÉN

124	EL BALAM	CALIZA	GRAVA Y ARENA
125	MAYATECUN	CALIZA	MATERIAL DE RELLENO
126	FELIPE CARRILLO PUERTO	CALIZA	GRAVA Y ARENA
127	CHAC CHEITO	CALIZA	MATERIAL DE RELLENO
128	CHEIN CHAC	CALIZA	MATERIAL DE RELLENO
128	YOHALTÚN 1	CALIZA	MATERIAL DE RELLENO
130	YOHALTÚN II	CALIZA	MATERIAL DE RELLENO
131	YOHALTÚN	CALIZA	MATERIAL DE RELLENO
132	DESEMPEÑO I	CALIZA	MATERIAL DE RELLENO
133	CHILAM BALAM	CALIZA	MATERIAL DE RELLENO
134	NAYARIT CASTELLOT III	CALIZA	MATERIAL DE RELLENO
135	SALINAS DE GORTARI	CALIZA	MATERIAL DE RELLENO
136	NAYARIT CASTELLOT IV	CALIZA	MATERIAL DE RELLENO
137	NAYARIT CASTELLOT II	CALIZA	MATERIAL DE RELLENO
138	NAYARIT CASTELLOT I	CALIZA	MATERIAL DE RELLENO
139	NAYARIT CASTELLOT	CALIZA	MATERIAL DE RELLENO
140	YACASAY	CALIZA	MATERIAL DE RELLENO
141	SAN JUAN	CALIZA	GRAVA Y ARENA
142	PUSTUNICH	CALIZA	GRAVA Y ARENA
143	ADOLFO LÓPEZ	CALIZA	GRAVA Y ARENA
144	SAN ARTURO	CALIZA	GRAVA Y ARENA
145	VILLA DE GUADALUPE	MARGA	GRAVA Y ARENA
146	LA ESMERALDA	CALIZA	GRAVA Y ARENA
147	CHAMPOTÓN	CALIZA	GRAVA Y ARENA
148	MELCHOR OCAMPO B	CALIZA	GRAVA Y ARENA
149	MELCHOR OCAMPO A	CALIZA	GRAVA Y ARENA
150	SAN JOSÉ	CALIZA	GRAVA Y ARENA
151	LAS MARGARITAS	CALIZA	GRAVA Y ARENA
152	EL CUARTO	ARENA	ARENA
153	QUETZAL EDSNÁ II	CALIZA	MATERIAL DE RELLENO
154	QUETZAL EDZNÁ I	CALIZA	MATERIAL DE RELLENO
155	HOOL	CALIZA	GRAVA Y ARENA
156	TEOP	CALIZA	GRAVA Y ARENA
157	SANTO DOMINGO 1	CALIZA	GRAVA Y ARENA
158	SANTO DOMINGO 2	CALIZA	GRAVA Y ARENA
159	LA PRIMAVERA	CALIZA	MATERIAL DE RELLENO
160	UZAZIL EDZNÁ	CALIZA	MATERIAL DE RELLENO
161	TIXMUCUY	CALIZA	GRAVA Y ARENA
162	XKEULIL	CALIZA	GRAVA Y ARENA
163	SUC TUC	CALIZA	MATERIAL DE RELLENO
164	OXÁ	CALIZA	GRAVA Y ARENA
165	CRUCERO OXÁ	CALIZA	MATERIAL DE RELLENO

PRINCIPALES BANCOS DE MATERIAL INACTIVOS

REGIÓN CAMPECHE-HOPELCHÉN (Continuación)

166	SAN ANTONIO CAYAL I	CALIZA	GRAVA Y ARENA
167	PUEBLO NUEVO A	CALIZA	MATERIAL DE RELLENO
168	EMILIANO ZAPATA	CALIZA	MATERIAL DE RELLENO
169	CHINA	CALIZA	GRAVA Y ARENA
170	CHULBAC	CALIZA	GRAVA Y ARENA
171	ESTELA	CALIZA	GRAVA Y ARENA
172	LERMA	CALIZA	ARENA
173	KALA	CALIZA	GRAVA Y ARENA
174	CONCORDIA	CALIZA	MATERIAL DE RELLENO
175	FUERTE SAN JOSÉ	CALIZA	GRAVA Y ARENA
176	TINÚN	CALIZA	MATERIAL DE RELLENO
177	TINÚN III	CALIZA	MATERIAL DE RELLENO
178	TINÚNIV	CALIZA	MATERIAL DE RELLENO
179	TINÚN III	CALIZA	MATERIAL DE RELLENO
180	TINÚN III	CALIZA	MATERIAL DE RELLENO
181	XKAKOCH	CALIZA	GRAVA Y ARENA

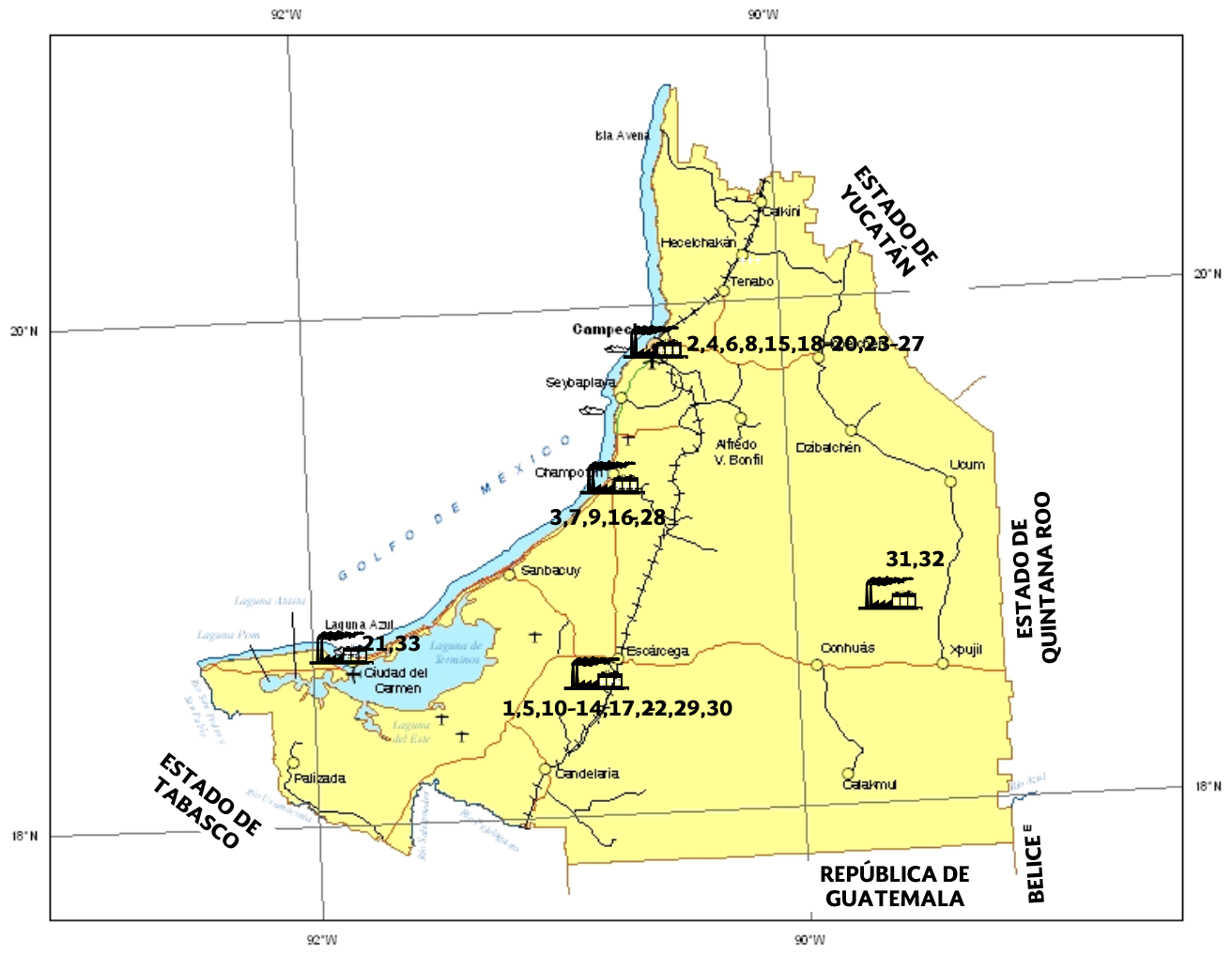
REGIÓN CALKINÍ-CELESTÚN

182	CALKINÍ 2	CALIZA	GRAVA Y ARENA
183	CALKINÍ 1	CALIZA	GRAVA Y ARENA
184	BECAL	CALIZA	GRAVA Y ARENA
185	CANUL	CALIZA	GRAVA Y ARENA
186	TANKUCHÉ 2	CALIZA	GRAVA Y ARENA
187	TANKUCHE I	CALIZA	GRAVA Y ARENA
188	CHUMPICH	CALIZA	GRAVA Y ARENA

EMPRESAS QUE OPERAN EN EL ESTADO

EMPRESA	SUSTANCIA
1.- Bloques y Celosías Modernas, S.A. de C. V.	Agregados Pétreos
2.- Construcciones y Materiales Peninsulares, S.A. de C. V.	Agregados Pétreos
3.- Constructora Escalante, S.A. de C. V.	Agregados Pétreos
4.- Felipe de Jesús Lara Pérez	Agregados Pétreos
5.- José N. Sansores Coyoc	Agregados Pétreos
6.- Margarito Hernández Romero	Agregados Pétreos
7.- Marcela Vilar Macossay	Agregados Pétreos
8.- Productores del El Nueve	Agregados Pétreos
9.- Productores de El Once	Agregados Pétreos
10.- Productores de El Quince	Agregados Pétreos
11.- Productores de El Tres	Agregados Pétreos
12.- Productores del 44.5	Agregados Pétreos
13.- Sociedad Cooperativa Ulises Sansores	Sal
14.- Constructora Materiales y Transportes en General, S.A. de C. V.	Agregados Pétreos
15.- Martín del Carmen Lara Ordoñez	Agregados Pétreos
16.- Montserrat, S.A. de C. V.	Agregados Pétreos
17.- Asociados y Sucesores Moy Cruz, S.A. de C.V.	Agregados Pétreos
18.- Materiales Fontana, S.A. de C. V.	Agregados Pétreos
19.- Eduardo Zubieta Marco	Agregados Pétreos
20.- Masterblock, S.A. de C.V.	Agregados Pétreos
21.- Armando Gil Mendicuti e hijos, S.A. de C.V.	Agregados Pétreos
22.- Calizas del Mayab, S.A. de C. V.	Agregados Pétreos
23.- Construcciones y Triturados Tenabo, S.A. de C.V.	Agregados Pétreos
24.- Felipe de Jesús Lara Pérez	Agregados Pétreos
25.- Minas de Campeche, S.A. de C.V.	Agregados Pétreos
26.- Cemex Concretos, S.A. de C.V.	Concreto premezclado
27.- Pétreos de Escarcega, S.A. de C. V.	Agregados Pétreos
28.- Triturados Richaud, S.A. de C.V.	Agregados Pétreos
29.- Triturados y Concretos del Sureste	Agregados Pétreos
30.- Construoreza, S.A. de C.V.	Agregados Pétreos
31.- Minerales y Agregados del Sureste, S.A. de C.V.	Yeso
32.- Transportación Terrestre Especializada, S.A. de C.V.	Yeso
33.- MARLEY´IS S.P.P. DE R.L.	Agregados Pétreos

UNIDADES DE TRANSFORMACIÓN PLANTAS TRITURADORAS ACTIVAS DE AGREGADOS PÉTREOS



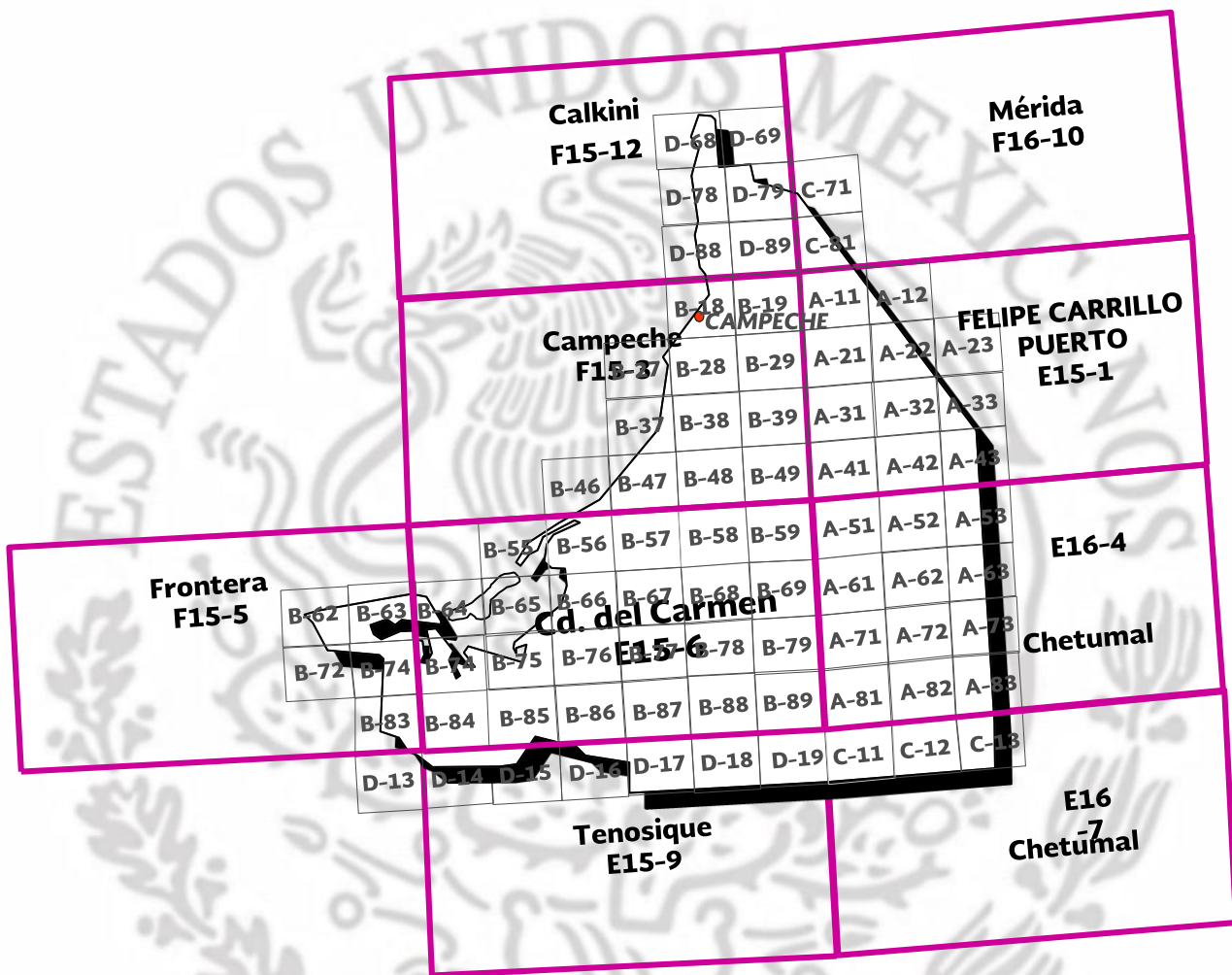
PLANTA TRITURADORA ACTIVA

UNIDADES DE TRANSFORMACIÓN

PLANTAS TRITURADORAS ACTIVAS DE AGREGADOS PÉTREOS

No	NOMBRE	t/DÍA	SISTEMA DE OPERACIÓN	SUSTANCIAS BENEFICIADAS
1	CONSTRUCTORA MATERIALES Y TRANSPORTES EN GENERAL, S.	150 M ³	TRITURACIÓN	AGREGADOS PÉTREOS
2	CONSTRUCCIONES Y MATERIALES PENINSULARES, S.A. DE C.V.	700 M ³	TRITURACIÓN	AGREGADOS PÉTREOS
3	CONSTRUCCIONES Y MATERIALES PENINSULARES, S.A. DE C.V.	800 M ³	TRITURACIÓN	AGREGADOS PÉTREOS
4	CONSTRUCCIONES Y MATERIALES PENINSULARES, S.A. DE C.V.	600 M ³	TRITURACIÓN	AGREGADOS PÉTREOS
5	ASOCIADOS Y SUCESORES MOY CRÚZ, S.A. DE C.V.	600 M ³	TRITURACIÓN	AGREGADOS PÉTREOS
6	FELIPE DE JESÚS LARA PÉREZ	200 M ³	TRITURACIÓN	AGREGADOS PÉTREOS
7	ARMANDO GIL MENDICUITI E HIJOS, S.A. DE C.V.	200 M ³	TRITURACIÓN	AGREGADOS PÉTREOS
8	BLOQUES Y CELOSÍAS MODERNAS, S.A. DE C.V.	140	TRITURACIÓN	AGREGADOS PÉTREOS
9	MARCELA VILAR MACOSSAY	500 M ³	TRITURACIÓN	AGREGADOS PÉTREOS
10	PRODUCTORES DE EL NUEVE	97	TRITURACIÓN	AGREGADOS PÉTREOS
11	PRODUCTORES DE EL ONCE	195	TRITURACIÓN	AGREGADOS PÉTREOS
12	PRODUCTORES DE EL QUINCE	135	TRITURACIÓN	AGREGADOS PÉTREOS
13	PRODUCTORES DE EL TRES	150	TRITURACIÓN	AGREGADOS PÉTREOS
14	PRODUCTORES DE EL 44.5	50	TRITURACIÓN	AGREGADOS PÉTREOS
15	MARTIN DEL CARMEN LARA ORDOÑEZ	100 M ³	TRITURACIÓN	AGREGADOS PÉTREOS
16	MONTSERRAT, S.A. DE C.V.	2,800 M ³	TRITURACIÓN	AGREGADOS PÉTREOS
17	PÉTREO DE ESCARCEGA, S.A. DE C.V.	750 M ³	TRITURACIÓN	AGREGADOS PÉTREOS
18	MATERIALES FONTANA, S.A. DE C.V.	8,000	TRITURACIÓN	AGREGADOS PÉTREOS
19	EDUARDO ZUBIETA MARCO	300 M ³	TRITURACIÓN	AGREGADOS PÉTREOS
20	TECNOBLOCK, S.A. DE C.V.	N. D.	TRITURACIÓN	AGREGADOS PÉTREOS
21	CALIZAS DEL MAYAB, S.A. DE C.V.	600 M ³	TRITURACIÓN	AGREGADOS PÉTREOS
22	CONSTRUCTORA ESCALANTE, S.A. DE C.V.	60 M ³	TRITURACIÓN	AGREGADOS PÉTREOS
23	CONSTRUOREZA, S.A. DE C.V.	60 M ³	TRITURACIÓN	AGREGADOS PÉTREOS
24	AGREGADOS Y MATERIALES RICHAUD, S.A. DE C.V.	200 M ³	TRITURACIÓN	AGREGADOS PÉTREOS
25	VICTOR MANUEL MAAS MAAS	100 M ³	TRITURACIÓN	AGREGADOS PÉTREOS
26	FLORA MARTINEZ JOCOM	50 M ³	TRITURACIÓN	AGREGADOS PÉTREOS
27	ROSA MARGARITA CALAN CALAN	150 M ³	TRITURACIÓN	AGREGADOS PÉTREOS
28	JUAN MANUEL CHON CALDERON	200 M ³	TRITURACIÓN	AGREGADOS PÉTREOS
29	OBENTRA ORTEGA SALDAÑA	300 M ³	TRITURACIÓN	AGREGADOS PÉTREOS
30	TRITURADOS Y CONCRETOS DEL SURESTE	280 M ³	TRITURACIÓN	AGREGADOS PÉTREOS
31	MINERALES Y AGREGADOS DEL SURESTE, S.A. DE C.V.	100 M ³	TRITURACIÓN	YESO
32	TRANSPORTACION TERRESTRE ESPECIALIZADA, S.A. DE C.V.	200	TRITURACIÓN	YESO
33	MARLEY'IS S.P.P. DE R.L.	800 M ³	TRITURACIÓN	AGREGADOS PÉTREOS

INFRAESTRUCTURA DE INFORMACIÓN GEOLOGICO-MINERA BÁSICA

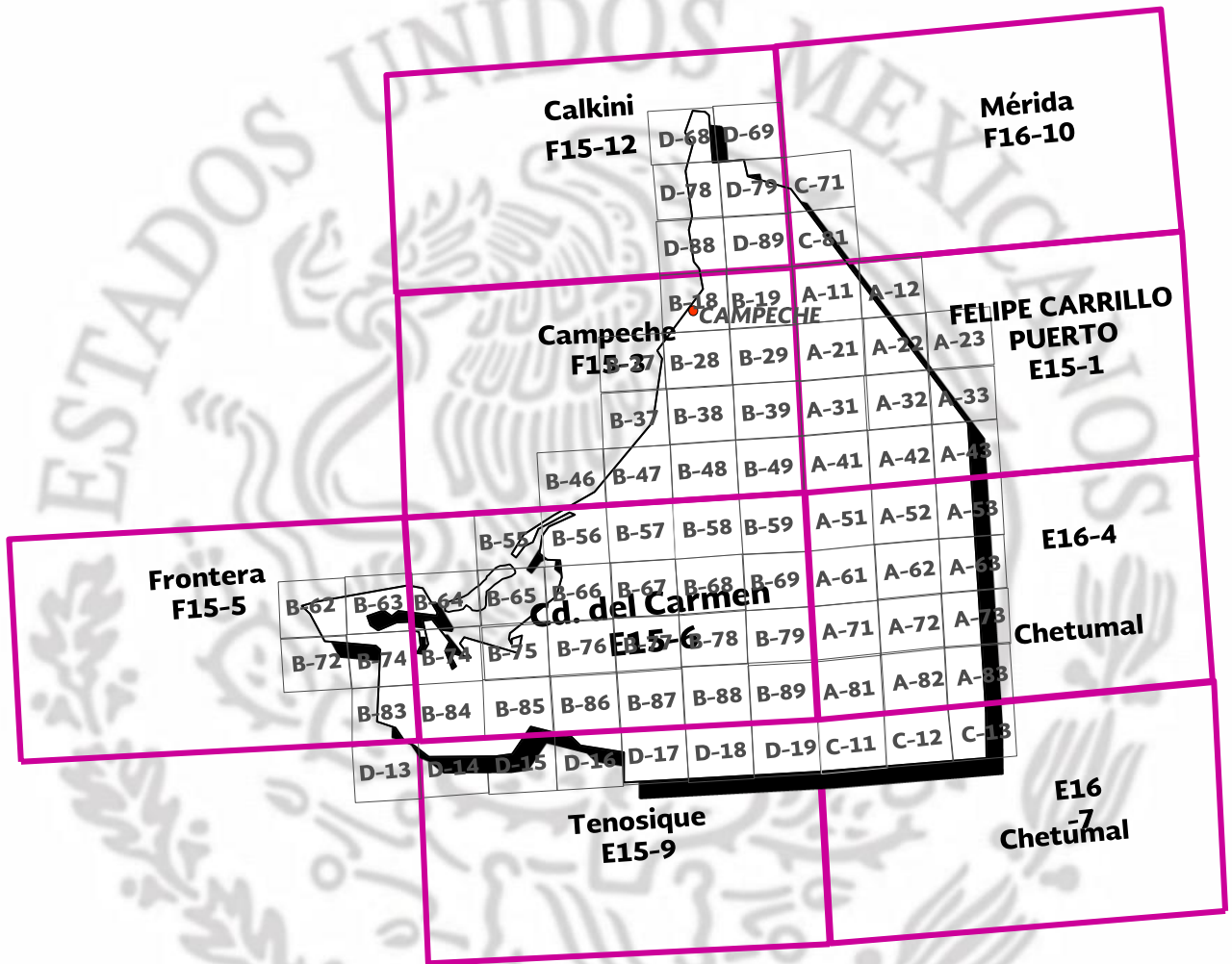


Escala cartográfica 1: 250,000 y 1:50,000



9 Cartas (57,925 km²) 100% de la superficie estatal

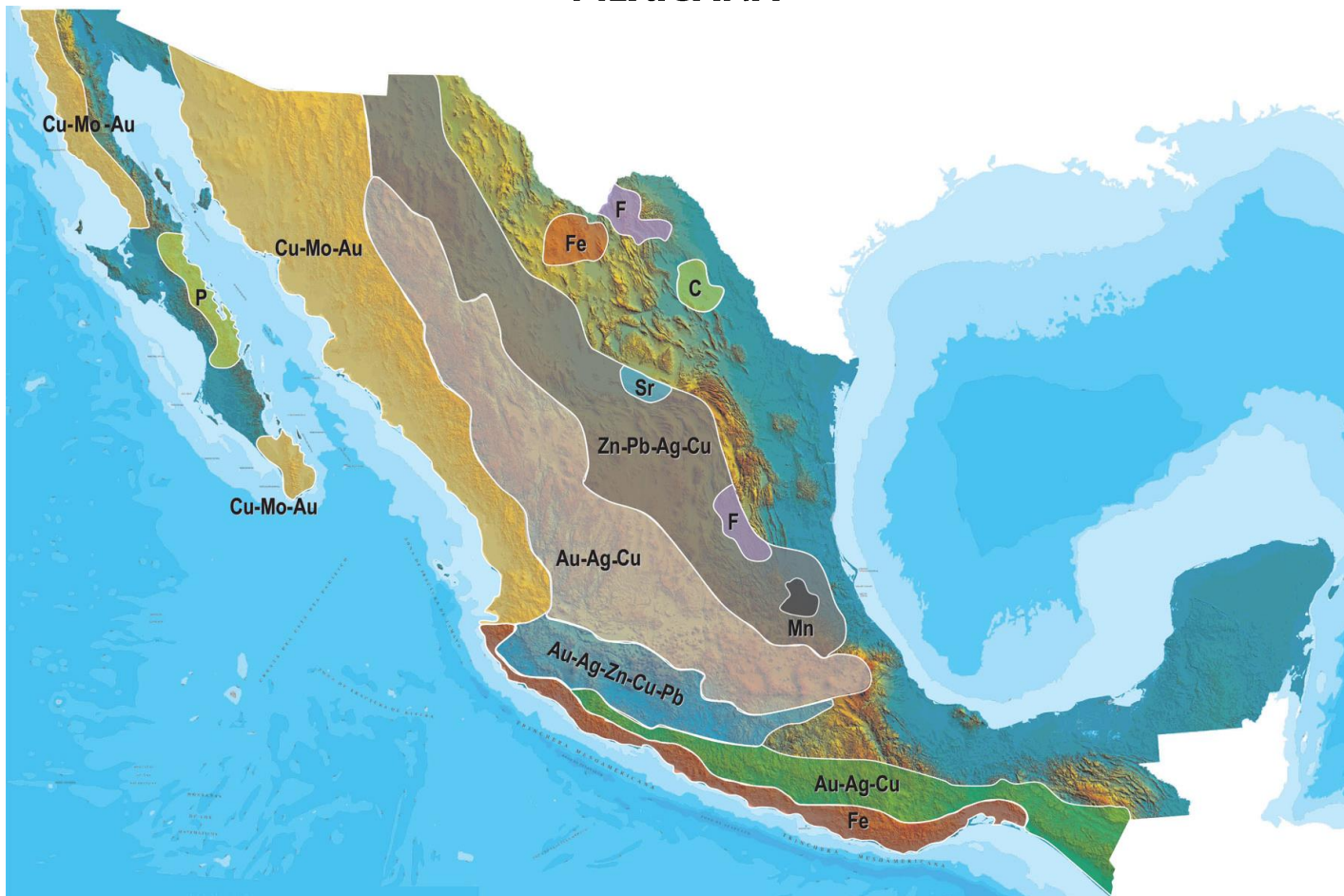
INFRAESTRUCTURA DE INFORMACIÓN MAGNÉTICA



ESCALAS 1: 250,000 y 1:50,000

100% de la superficie estatal

PLANO DE POTENCIAL GEOLÓGICO EN LA REPÚBLICA MEXICANA



- Diseminados, pórfidos y brechas de Cu-Mo-Au
- Diseminados, vetas y stockworks de Au-Ag-Cu
- Mantos, chimeneas y vetas de Zn-Pb-Ag-Cu
- Sulfuros masivos de Au-Ag-Zn-Cu-Pb
- Metales básicos y preciosos
- Depósitos de inyección y reemplazamiento y Fe

PLANO DE UNIDADES MINERAS EN LA REPÚBLICA MEXICANA



ORO

- 1 CAPITAL GOLD
- 2 MINEFINDERS CORPORATION
- 3 ALAMOS GOLD
- 4 AGNICO-EAGLE MINES LIMITED
- 5 GAMMON GOLD INC.
- 6 KIMBER RESOURCES INC.
- 7 PAN AMERICAN SILVER
- 8 GOLDCORP INC.
- 9 GOLDCORP INC.
- 10 METALLICA RESOURCES/NEW GOLD INC.
- 11 GOLDCORP INC.
- 12 VISTA GOLD CORP
- 13 GRUPO FRISCO
- 14 LINEAR GOLD/KINROSS GOLD CORP.

COBRE

- 1 GRUPO MÉXICO
- 2 BAJA MINING CORPORATION / KORES
- 3 MINERA LA PARREÑA (PEÑOLES)
- 4 STINGRAY COPPER
- 5 MINERA MARÍA (FRISCO)
- 6 MINERA DE CANANEA (GRUPO MÉXICO)
- 7 MEXICANA DE COBRE (GRUPO MÉXICO)
- 8 ZARUMA RESOURCES INC.
- 9 VIRGIN METALS INC.
- 10 FRONTERA COOPER CORP.
- 11 CONSTELLATION COPPER CORP.
- 12 TYLER RESOURCES / JINCHUAN
- 13 TECK-COMINCO
- 14 GOLDCORP INC. / KINGS MINERALS
- 15 TECK-COMINCO
- 16 FARALLON RESOURCES LTD.
- 17 LINEAR METALS CORP.

PLATA

- 1 MINEFINDERS CORP.
- 2 COEUR D'ALENE MINES
- 3 ENDEAVOUR SILVER CORP.
- 4 GRUPO MÉXICO
- 5 ENDEAVOUR SILVER CORP.
- 6 GREAT PANTHER RESOURCES
- 7 EXCELLON RESOURCES INC.
- 8 AVINO SILVER LTD.
- 9 PAN AMERICAN SILVER
- 10 MINERA FRESNILLO (PEÑOLES)
- 11 FIRST MAJESTIC RESOURCE
- 12 GOLDCORP INC.
- 13 GAMMON GOLD INC.
- 14 FORTUNA SILVER MINES INC.
- 15 OREMEX RESOURCES INC.
- 16 FIRST MAJESTIC CORP.
- 17 FIRST MAJESTIC CORP.

PLOMO / ZINC

- 1 MINERA BISMARCK
- 2 (PEÑOLES) CONSTELLATION COPPER
- 3 MINERALES NACIONALES/GRUPO MÉXICO
- 4 MINERA FRESNILLO (PEÑOLES)
- 5 WAR EAGLE MINING COMPANY
- 6 GOLDCORP INC.
- 7 MINERA PEÑOLES
- 8 TECK-COMINCO
- 9 MINERA SABINAS (PEÑOLES)
- 10 MINERA TIZAPA (PEÑOLES)
- 11 FARALLON RESOURCES LTD.

MANGANESO

- 1 MINERA AUTLÁN

MOLIBDENO

- 1 CRESTON MOLY CORP.
- 2 TYLER RESOURCES / JINCHUAN

INFRAESTRUCTURA DE INFORMACIÓN GEOLÓGICA-MINERA BÁSICA

PRODUCTOS Y SERVICIOS

(Resumen)

Cartas Geológicas-Mineras (escala 1:50,000 y 1:250,000)

- Presentación básica.
- Texto de la carta.
- Presentación con temas adicionales.
- Carta geológico-minera interactiva.
- Paquete interactivo con geología y geoquímica (31 elementos).
- Carta geológico-minera estatal.

Cartas Geológicas-Mineras (escala 1:100,000) solo contamos con las siguientes:

- Chilpancingo
- Salinas de Hidalgo
- Trincheras
- La Laguna

Cartas Geoquímicas (escala 1:50,000 y 1:250,000)

- Carta geoquímica interactiva.
- Carta geoquímica.
- Paquete interactivo con carta geológico-minera (31 elementos).
- Presentación con temas adicionales.
- Resultado de análisis geoquímico.

Cartas Geoquímicas (escala 1:100,000), solo contamos con las siguientes.

- Chilpancingo
- Salinas de Hidalgo
- Trincheras
- La Laguna

Cartas Magnéticas (escala 1:50,000; 1:100,000 y 1:250,000)

- De campo total en presentación de contornos y relieve en color.
- Texto de la carta magnética.
- De campo total reducido al polo en presentación de contorno y relieve en color.
- De la 1ª derivada vertical del campo total reducido al polo en presentación de contornos y relieve en color.
- Modelo digital de elevación del terreno (MDE), con una cobertura magnética de campo total reducción al polo y 1ª derivada vertical.
- De campo total en presentación de contornos en color.
- De campo total reducido al polo en presentación de contornos en color.
- De la 1ª derivada vertical del campo total reducido al polo en presentación de contornos en color.

(Continuación)

Cartas Magnéticas (escala 1:50,000 y 1:250,000)

- De intensidad del campo magnético total en presentación de relieve en color, para estados seleccionados, escala 1:100,000; 1:250,000; 1:500,000 y 1:750,000.
- De la República Mexicana relieve en color, escala 1:4'000,000.
- De Norteamérica, relieve en color (incluye folleto), escala 1:10'000,000
- Archivos de datos aeromagnéticos originales, procesado.

Cartas Magnéticas, Alta Resolución y Radiométricas (escala 1:50,000)

- Carta magnética de campo total en presentación de contornos y relieve en color y reducido al polo.
- Carta magnética de primera derivada vertical del campo magnético total reducido al polo en presentación de contornos y relieve en color.
- Carta radiométrica del canal de potasio, uranio y de torio en presentación de contornos y relieve en color.
- Carta temaria de los radioelementos U, K, Th en color.
- Archivos de datos aeromagnéticos y radiométricos originales y procesados.

Carta Imagen de Satélite Land-Sat TM 1993 (escala 1:50,000 y 1:250,000)

- Presentación básica RGB7-4-1 en cualquier combinación de 3 bandas (georeferenciadas)

Imagen de Satélite con modelo digital de elevación (3D) (escala 1:250,000)

- Presentación básica bloque diagramático.
- Presentación básica bloque diagramático RGB 7-4-1

Carta bloque diagramático a partir de imagen de Satélite (escala 1:250,000)

- Presentación básica bloque diagramático RGB 7-4-1.

Informes Técnicos y Cartas Especializadas Geología Ambiental (escala 1:20,000; 1:50,000; 1:100,000; 1:250,000; 1:500,000 y 1:700,000)

- Volcán Popocatepetl.
- Torreón (Nazas) G13-9.
- Ciudad Valles F14-8.
- Colima E13-3.
- Atlas Estatal de Riesgos del Estado de Oaxaca.
- Ordenamiento Ecológico y Territorial Subcuenca de la Laguna de Cuyutlán, Colima E13-B43-53.
- Reserva de la Biosfera "Barranca de Metztitlán".
- Ordenamiento Ecológico de la Región La Zatecana en el Municipio de Guadalupe, Zatecas.

Cartas Especializadas Inventario Minero (escala 1:50,000; 1:100,000 y 1:250,000)

- Inventario Minero Estado de Guanajuato.

Informes Técnicos y Cartas Especializadas Metalogénicas (escala 1:250,000)

- Metalogénicas
Hidalgo (estatal); Querétaro (F14-10); Guanajuato (estatal);
Guanajuato (F14-7); Matehuala (F14-1); Zacatecas (F13-6);
Fresnillo (F13-3); San Luis Potosí (F14-4).

Servicios de los Centros Experimentales (Análisis Químicos)

- Preparación de Muestras.
- Análisis Generales.
- Análisis Elemental de Tierras Raras + U y Th.
- Análisis de Oro y Plata por Fusión-Copelación.
- Análisis de Platinoides.
- Métodos Clásicos Volumétricos y Gravimétricos.
- Análisis Geoquímico.

Servicios de Caracterización de Materiales

Materiales geológicos y/o productos metalúrgicos, (no incluye productos metálicos)

- Microscopia Óptica.
- Rayos X (Fluorescencia y Difracción).
- Termoanálisis.
- Preparación de Muestras, (no incluye el estudio al microscopio).
- Fotomicrografías.

Servicios de Experimentación Metalúrgica

Minerales y productos metalúrgicos no incluye productos metálicos.

- Investigación y Experimentación Metalúrgica.

Cartas por Niveles

- Geología; Yacimientos Minerales y Geoquímicas.

Cartas por superficie solicitada

- Geología; Yacimientos Minerales y Geoquímicas.

Monografías Geológico-Mineras

Baja California	Español	
Baja California Sur	Español	Inglés
Campeche	Español	
Coahuila	Español	
Colima	Español	
Chiapas	Español	Inglés
Chihuahua	Español	
Durango	Español	
Estado de México	Español	
Guanajuato	Español	Inglés
Guerrero	Español	
Hidalgo	Español	Inglés
Jalisco	Español	Inglés
Michoacán	Español	Inglés
Morelos	Español	
Nayarit	Español	
Oaxaca	Español	
Puebla	Español	
Querétaro	Español	Inglés
San Luis Potosí	Español	Inglés
Sinaloa	Español	Inglés
Sonora	Español	Inglés
Veracruz	Español	
Zacatecas	Español	Inglés

Otras Publicaciones

- Carta Geológica de la República Mexicana, 6ª edición, 2007, escala 1:2'000,000.
- Directorio de la Minería Mexicana (sólo en presentación digital).
- Anuario Estadístico de la Minería Mexicana (sólo en presentación digital).
- Catálogo de Informes Técnicos, 1995.
- Inventario de Rocas Dimensionables. Los Granitos de México.
- Inventario de Rocas Dimensionables. Los Mármoles de México.
- Inventario de Zonas Potenciales para Exploración por Fluorita.
- Inventario Minero y Exploración del Carbón en el Estado de Coahuila.
- Glosario de Términos Geológicos, 2003.
- Panoramas Mineros.
- Informes Técnicos.
- Cartas de tiempo y de Terrenos de Norteamérica, escala 1:8'000,000, en papel semifotográfico.
- Compendios de Geología y Minería.
- Desentrañando los Secretos del Subsuelo. Una historia conmemorativa del Consejo de Recursos Minerales.
- VMS and Carbonate-Hosted polymetallic Deposits of Central México; Vancouver: Where discoveries Start; Cordilleran Roundup, January 1999.

Nota

Para mayor información, favor de consultar la página www.sgm.gob.mx donde encontrarán detallados los productos y servicios, así como costos, tipo de presentación y tiempos de entrega.

GEO
InfOMEX
Información Georeferenciada
de México

Información **Geológica**
y **Minera** de **México**
a tu alcance



Con tecnología de vanguardia, el **Servicio Geológico Mexicano**, pone a disposición GeoinfoMex, una aplicación de consulta con innovadoras herramientas de búsqueda temática que otorgan **versatilidad, calidad y eficacia**.

- Acceso visual a las Concesiones Mineras
- Información Geológica, Geoquímica y Geofísica
- Informes técnicos mineros del SGM
- Ahorro de tiempo y recursos de consulta
- Fomento a la actividad minera

DIRECTORIO

SERVICIO GEOLÓGICO MEXICANO

DIRECCIÓN GENERAL

Ingeniero Geólogo Raúl Cruz Ríos

Boulevard Felipe Ángeles s/n km 93.50-4
Carretera México-Pachuca Col. Venta Prieta C. P. 42080 Pachuca, Hgo.
Tel.- (771)711-40-16 y 711-41-88 Fax.- (771)711-39-38 E-mail: dirgral@sgm.gob.mx

DIRECCIÓN DE
OPERACIÓN GEOLÓGICA

**Ing. Héctor Alfonso
Alba Infante**

Tel.- (771)711-38-45

E-mail: diroper@sgm.gob.mx

DIRECCIÓN DE
MINERALES ENERGÉTICOS

**Ing. Ángel David
Márquez Medina**

Tel.- (771)711-48-95

E-mail: iescalona@sgm.gob.mx

DIRECCIÓN DE
ADMINISTRACIÓN Y
FINANZAS

**Lic. Yuri Dédalo
Morales Fuentes**

Tel.- (771)711-41-83
711-39-15

E-mail: dirayf@sgm.gob.mx

**Subdirección de
Geología**

Ing. Ramón Mérida Montiel

**Subdirección de
Recursos Minerales**

Ing. Enrique Gustavo Espinosa
Arámburu

**Subdirección de
Geociencia**

Ing. Jesús Benites López

**Subdirección de
Gas**

Ing. José de Jesús Rodríguez
Salinas

**Subdirección de
Administración**

Lic. Korina Bianca Cuevas
Beltrán

**Subdirección de
Finanzas**

Dr. Eduardo Javier García
Alonso

DIRECCIÓN DE MINERALES ENERGÉTICOS

Ing. Ángel David Márquez Medina

SUBDIRECCIÓN DE GAS

Ing. José de Jesús Rodríguez Salinas

Gerencia de Exploración por Uranio Zona NW

Ing. Luis Arturo Terán Ortega

López del Castillo No. 14
Col. Olivares
C. P. 83180
Hermosillo, Son.

Tel.- (662) 216-50-46

216-51-44

E-mail: orhermos@sgm.gob.mx

Gerencia de Exploración por Uranio Zona NE

Ing. Luciano Hernández Noriega

Calle Industrial 6, lote 6 interior 2
Zona Industrial Robinson
C. P. 31074

Chihuahua, Chih.

Tel.- (614) 459-08-14 / 459-08-16

Fax.- (614) 435-25-80

E-mail: orchih@sgm.gob.mx

Gerencia de Evaluación de Minerales Radioactivos

Ing David Sánchez Ramírez

Quintana Roo No. 900
Col. República Oriente
C. P. 25280
Saltillo, Coah.

Tel. y Fax.- (844) 416-97-23

416-97-83

416-96-63

E-mail: dsanchez@sgm.gob.mx

Gerencia de Exploración por Carbón y Gas

Ing José Carlos Rivera Martínez

Quintana Roo No. 900
Col. República Oriente
C. P. 25280
Saltillo, Coah.

Tel. y Fax.- (844) 416-97-23

416-97-83

416-96-63

E-mail: crivera@sgm.gob.mx

COORDINACIÓN REGIONAL

Dr. José Luis Lee Moreno

GERENCIAS REGIONALES

NOROESTE

(HERMOSILLO)

Ing. Francisco Cendejas Cruz

López del Castillo No. 14

Col. Olivares

C. P. 83180

Hermosillo, Son.

Tel. (662) 216-50-46 y

216-51-44

E-mail: orhermo@sgm.gob.mx

NORTE

(CHIHUAHUA)

Ing. José Luis Bustos Díaz

Calle Industrial 6, lote 6 interior 2

Zona Industrial Robinson

C. P. 31074

Chihuahua, Chih.

Tel. (614) 459-08-14 y

459-08-16

E-mail: orchih@sgm.gob.mx

CENTRO-NORTE

(DURANGO)

Ing. Eduardo Rivera Carranza

Esquina Radio y Selenio

Ciudad Industrial

C. P. 34208

Durango, Dgo.

Tel. (618) 814-18-12 y

814-22-62

E-mail: ordurang@sgm.gob.mx

OCCIDENTE

(CULIACÁN)

Ing. Raúl Carlos Bon Aguilar

Av. El Dorado No. 1496

Col. Las Quintas

C. P. 80060

Culiacán, Sin.

Tel. (667) 716-60-50 y

716-42-01

E-mail: yvelazquez@sgm.gob.mx

CENTRO

(SAN LUIS POTOSÍ)

Ing. Brígido Santiago Carrasco

(Encargado del Despacho)

Av. Mariano Jiménez No. 465

Col. Alamitos

C. P. 78280

San Luis Potosí, S. L. P.

Tel. (444) 812-79-68 y

812-27-18

E-mail: orslp@sgm.gob.mx

CENTRO-OCCIDENTE

(GUADALAJARA)

M .C. Carlos Francisco Yáñez Mondragón

Av. España No. 1331

Col. Moderna

C. P. 44190

Guadalajara, Jal.

Tel. (333) 915-96-18 y

915-96-20

E-mail: ormoreli@sgm.gob.mx

SUR

(OAXACA)

M.C. Jesús Uribe Luna

Desviación a: San Lorenzo Cacaotepec S/N

San Pablo Etla

C. P. 68258

Oaxaca, Oax.

Tel. (951) 518-76-28 y 518-76-06

E-mail: oroaxaca@sgm.gob.mx

OFICINA DE ENLACE CHIAPAS

(TUXTLA GUTIÉRREZ, CHIS.)

C. Guillermo de Jesús Armas Hernández

(Encargado del Despacho)

Boulevard Andrés Serra Rojas No. 1090

Edificio Anexo, Torre Chiapas No. 1

C.P. 29045

Tuxtla Gutiérrez, Chis.

Tel. (961) 121-26-11

E-mail: guillermoarmash@sgm.gob.mx

CENTROS EXPERIMENTALES

Centro Experimental Chihuahua

Ing. Jorge Gómez González

Calle Industrial 6, lote 6 interior 1

Zona Industrial Robinson

C. P. 31074

Chihuahua, Chih.

Tel.- (614) 420-17-98; 420-25-38

E-mail: cechih@sgm.gob.mx

Centro Experimental Oaxaca

Ing. Flor de María Harp Iturribarría

Carretera San Lorenzo

Cacaotepec km 0.5

C. P. 68258

San Pablo Etna, Oax.

Tel.- (951) 518-75-90; 518-76-55

E-mail: ceoaxaca@sgm.gob.mx

CENTRO DE DOCUMENTACIÓN DE CIENCIAS DE LA TIERRA

(CEDOCIT)

OFICINA CEDOCIT

MÉXICO, D. F.

Ing. Adrián Pérez Gea

Puente de Tecamachalco No. 26

Col. Lomas de Chapultepec

Delegación Miguel Hidalgo

C. P. 11000

México, D. F.

Tel. y Fax.- (55) 55-78-60-23

55-88-53-47

55-88-52-64

55-88-16-70

55-88-56-39

55-88-52-66

E-mail: cedorem@sgm.gob.mx

OFICINA CEDOCIT

SALTILLO

Ing. Carlos Antonio Alcocer
Valdés

Quintana Roo No. 900

Col. República Oriente

C. P. 25280

Saltillo, Coah.

Tel. y Fax.- (844) 416-97-23

416-97-83

416 96 63

E-mail: cedosalti@sgm.gob.mx

OFICINA CEDOCIT

ZACATECAS

Ing. Francisco Javier Chávez
Rangel

Calle 1° de Mayo 408-C

Col. Centro

C. P. 98000

Zacatecas, Zac.

Tel. y Fax.- (492) 925-23-53

E-mail: franciscochavez@sgm.gob.mx

DIRECTORIO DE ORGANISMOS DE APOYO A LA ACTIVIDAD MINERA EN EL ESTADO



SECRETARÍA DE DESARROLLO INDUSTRIAL Y COMERCIAL DIRECCIÓN DE PLANEACIÓN Y COMPETITIVIDAD

Promueve el desarrollo económico del estado, en sus vertientes industrial y comercial, fija las políticas y conduce los programas relativos al fomento de las actividades industriales, mineras, extractivas, artesanales, comerciales y de abasto.

MTRA. MARÍA CECILIA LIOTTI

Ave. Ruiz Cortines No. 112 Torre de Cristal, Torre A
Piso 7

C. P. 24040, Campeche, Camp.

Tel. 981-8167477 y 8167439

Fax. 981-8169142

E-mail. jorgeortegon.sedico.campeche@hotmail.com

Misión:

Fomentar el desarrollo de la minería nacional, la generación de empleos e inversión mediante apoyos de capacitación, asistencia técnica y/o financiamiento a personas físicas y morales dedicadas a la explotación, beneficio, industrialización comercialización y consumidoras de minerales y sus derivados, así como a los prestadores de servicios relacionados con el sector minero.

SUBGERENCIA REGIONAL MÉRIDA

C. JESÚS E. DIONISIO MARTÍNEZ

Calle 33-A(Ave. Colón) No. 501-C Local D-108

Col. Centro

C. P. 97000, Mérida, Yuc.

Tel y Fax. 999-9207289;9207247

E-mail. jdionisio@fifomi.gob.mx



SERVICIO GEOLOGICO MEXICANO

Promueve el mejor aprovechamiento de los recursos minerales y genera la información geológica básica de la Nación.

SERVICIOS

Certificación de reservas, Contrato de servicios, Servicios de análisis físico-químicos, caracterización e investigación metalúrgica, Visitas de reconocimiento, Consulta de información geológica, Venta de informes técnicos y publicaciones, Geología, Geoquímica, Geofísica, Recursos Minerales, Investigación, Geociencia Digital, Asistencia técnica y Geología ambiental.

GERENCIA REGIONAL SUR

M.C. JESÚS URIBE LUNA

Desv. a San Lorenzo Cacaotepec S/N

San Pablo, Etl.

C. P. 68258, Oaxaca, Oax.

Tel y Fax. 951-5187628 y 5187633

www.sgm.gob.mx

E-mail. oroaxaca@sgm.gob.mx

CENTRO EXPERIMENTAL OAXACA

M.C. FLOR DE MARÍA HARP ITURRIBARRIA

Carr. San Lorenzo Cacaotepec km. 0.5

San Pablo, Etl.

C. P. 68237, Oaxaca, Oax.

Tel. y Fax. 951-5187655 y 5187590

www.sgm.gob.mx

E-mail. ceoax@sgm.gob.mx

INSTITUTO NACIONAL DE LA ECONOMÍA SOCIAL

Impulsa el trabajo productivo y empresarial de la población rural, campesinos, indígenas y grupos de áreas urbanas del sector social, mediante los apoyos que se otorgan.

Apoyo al sector social, a la pequeña y mediana minería, en capital de riesgo, fondos de financiamiento, fondos de garantía, capacitación, asistencia técnica y comercialización.

REPRESENTANTE FEDERAL

JOSÉ LUIS ARJONA ROJAS

Ave. 16 de Septiembre s/n, Palacio
Federal, P. B.

Col. Centro. C. P. 24000, Campeche,
Camp.

Tel y Fax. 981- 8164868; 8161545

E-mail. campeche@inaes.gob.mx

DIRECCIÓN GENERAL DE MINAS

Trámites legales y orientación relacionados con la aplicación y vigilancia de la ley reglamentaria del artículo 27 constitucional en materia minera y su reglamento.

Recepción, registro y tramitación de solicitudes de concesiones mineras, publicación de libertad de terrenos en la Agencia de Minería de la ciudad de México y en la Delegación Regional

LIC. SILVIA GARCÍA ORTIZ

Ave. 16 de Septiembre s/n, Palacio Federal P. B.

Col. Centro, C. P. 24000

Campeche, Camp.

Tel y Fax. 981-8162130

E-mail. sgortiz@economia.gob.mx