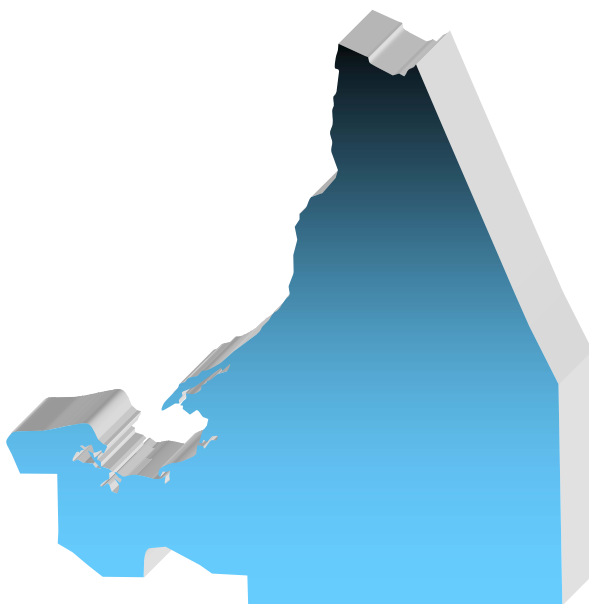


## SERVICIO GEOLÓGICO MEXICANO

### PANORAMA MINERO DEL ESTADO DE CAMPECHE



**JULIO 2006**

## CONTENIDO

	Página
Presentación	1
Introducción	2
Geografía	3
Volumen y Valor de la Producción Minera Estatal	5
Propiedad Minera	7
Regiones Mineras	8
Principales Bancos de Material Activos en el Estado	9
Principales Empresas que Operan en el Estado	16
Plantas Trituradoras Activas de Agregados Pétreos	18
Infraestructura de Información Geológico Minera Básica	20
Directorio de Organismos de Apoyo a la Actividad Minera en el Estado	21
Directorio del Servicio Geológico Mexicano	22
Productos y Servicios S. G. M.	24

## PRESENTACIÓN

El "PANORAMA MINERO DEL ESTADO DE CAMPECHE" integra la información del período 2000-2006 de la infraestructura minera con la que cuenta la entidad. Fue realizado por el Servicio Geológico Mexicano de la Secretaría de Economía.

Su objetivo es dar a conocer la situación actual de la actividad minera en el estado, considerando:

El volumen y el valor de la producción minera estatal, la propiedad minera, compañías mineras explorando y explotando, plantas metalúrgicas y capacidad instalada, programas y avances de las actividades de cartografía geológico-minera, geoquímica y magnética del SGM para impulsar el crecimiento de la industria en el estado, como parte del desarrollo económico del país.

El SGM brinda al sector minero-metalúrgico entre otros servicios:

Laboratorio y experimentación metalúrgica a través de los Centros Experimentales ubicados en las ciudades de Chihuahua y Oaxaca, vuelos geofísicos de alta resolución con magnetometría y radiometría, geofísica terrestre aplicando los métodos de polarización inducida y resistividad, magnetometría, radiometría y gravimetría, estudios de impacto ambiental y riesgos geológicos.

## INTRODUCCIÓN

Campeche es una palabra maya cuyo origen Ah Kim Pech, significa "lugar del sol, de la serpiente y de la garrapata". Fue descubierta en el año de 1517 por el conquistador español llamado Francisco Hernández de Córdoba, quien originalmente la denominó como San Lázaro, posteriormente, en 1531, cambió su nombre a Salamanca de Campeche y finalmente, en 1540, adquirió el nombre que perdura hasta nuestros días: San Francisco de Campeche.

La entidad ocupa un área aproximada de 50,812 km<sup>2</sup> y, de acuerdo a su extensión territorial, representa el 2.9% de la superficie total del país.

Debido a las características físicas, geográficas y, geológicas del territorio de Campeche, así como a la poca diversidad de sus recursos minerales, la actividad minera no se ha desarrollado lo suficiente, este incipiente desarrollo alcanza niveles de productividad únicamente por medio de la explotación de de yeso y calizas para la fabricación de cal y en la elaboración de cemento, y al aprovechamiento de agregados pétreos que se utilizan para revestimiento de caminos y en la industria de la construcción

Sin embargo, se espera que con el nuevo impulso que se le pretende otorgar al sector, como es el caso de la puesta en operación de nuevos puertos, así como un mayor desarrollo en la producción de materiales para la industria de la construcción (agregados pétreos y yeso), la minería campechana alcance una mayor tecnificación de sus procesos y por tanto mayor y más variada productividad.

## GEOGRAFÍA

El Estado de Campeche se localiza en la porción suroccidental de la Península de Yucatán, colinda al nor-noreste con el Estado de Yucatán, al poniente con el Golfo de México, al oriente con el Estado de Quintana Roo y al sur con el Estado de Tabasco, así como con las repúblicas de Guatemala y Belice, dentro de las siguientes coordenadas geográficas:

17°48' - 20°52' de latitud norte

89°06' - 92°27' de longitud oeste

Las vías de comunicación que existen en el Estado de Campeche, permiten una buena comunicación entre las principales ciudades de la entidad con los estados circunvecinos. Sin embargo, dado que Campeche es una de las entidades menos pobladas a nivel nacional, se observa una pobre infraestructura. La red ferroviaria de Campeche está conformada por una línea (Ferrocarril del Sureste) en su tramo Villahermosa-Mérida y atraviesa la entidad de sur a norte pasando por las poblaciones de Candelaria, Escárcega, Champotón y Campeche.

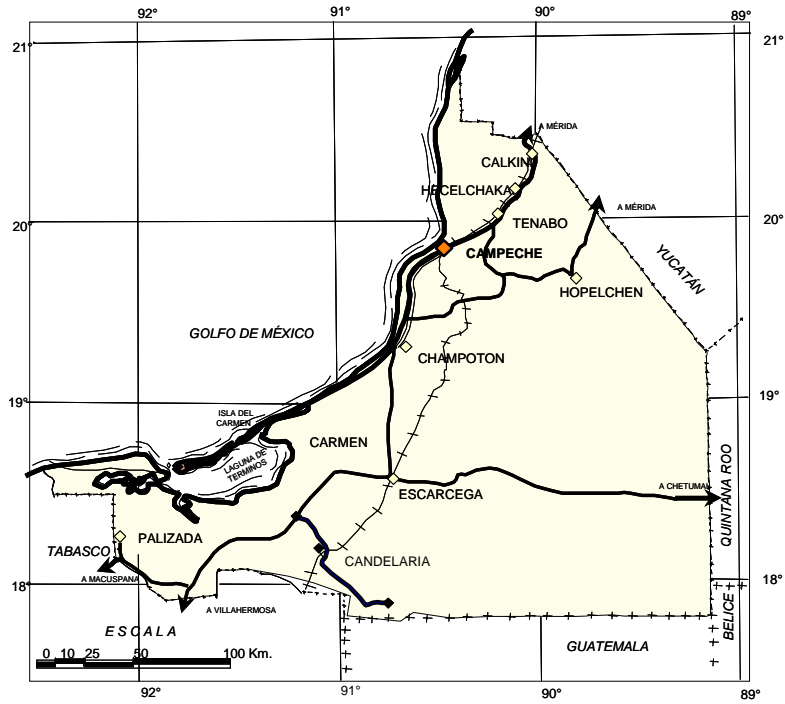
Las principales líneas de conducción eléctrica son de 115 kv y se encuentran conectadas hacia el norte con subestaciones del Estado de Yucatán. Dichas líneas principalmente brindan energía eléctrica principalmente a las ciudades de Campeche, Hopolchén Dzitbalché, Champotón, Ciudad del Carmen y Escárcega. De estas ciudades parten líneas de mediano voltaje (34.5 y 13.2 kv.) que proporcionan energía eléctrica al resto de los centros poblacionales. Las principales subestaciones eléctricas de la entidad se localizan en las poblaciones de Hopolchén, Seybaplaya, Campeche y Champotón.

Queda comprendida dentro de la zona tropical, y comprende diversos tipos de climas y vegetación.

Cuenta con cuatro regiones hidrológicas; como son la del Río Grijalva-Usumacinta ubicada en la porción sur de la entidad, la de Yucatán Oeste-Campeche, Yucatán Norte-Yucatán y Yucatán Este-Quintana Roo.

Forma parte de las provincias fisiográficas Península de Yucatán, y la Llanura Costera del Golfo Sur.

## MAPA DE LOCALIZACIÓN



## VOLUMEN Y VALOR DE LA PRODUCCIÓN MINERA ESTATAL

El valor de la producción minera estatal durante el periodo enero-diciembre de 2005 ascendió a 59,219 millones de pesos participando con el 0.08% del valor total nacional.

### VOLUMEN DE LA PRODUCCIÓN MINERA 2001-2005 NO METÁLICOS (Toneladas)

PRODUCTOS/AÑOS	2001	2002	2003	2004	2005 p/
ARCILLAS	142,973,94	1,151,123,45	157,138,17	125,710,53	75,426.32
ARENA 1/	955,887,84	901,402,23	901,402,23	1,020,000,00	510,000.00
CALIZA	127,653,22	7,238,45	7,526,54	77,200,00	54,040.00
GRAVA 2/	210,949,89	158,212,42	164,509,27	131,607,42	92,125.19

p/ Cifras preliminares

1/ Minerales para construcción . Cifras calculadas en base al consumo de cemento y cal

2/ Minerales para construcción . Cifras calculadas en base al consumo de cemento

FUENTE: Anuario Estadístico de la Minería Mexicana 2005, edición 2006.

### VALOR DE LA PRODUCCIÓN MINERA 2001-2005 NO METÁLICOS (Pesos Corrientes)

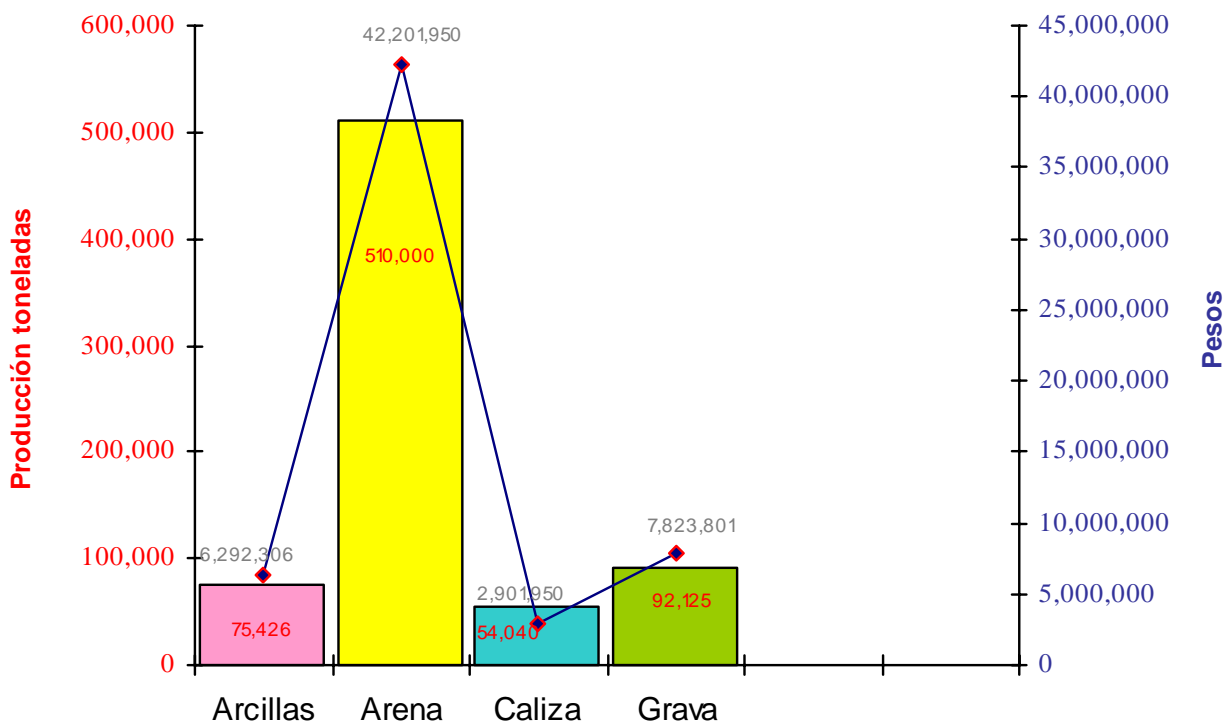
PRODUCTOS/AÑOS	2001	2002	2003	2004	2005 p/
TOTAL	92,741,207,20	85,520,605,50	89,850,351,19	106,878,212,79	59,219,624.98
ARCILLAS	9,552,682,82	10,672,725,33	11,539,180,24	10,169,877,10	6,292,306.55
ARENA	63,350,034,09	63,144,209,83	65,657,349,39	81,849,430,81	42,201,566.53
CALIZA	5,490,197,69	329,061,38	355,755,91	4,020,213,21	2,901,950.70
GRAVA	14,348,292,59	11,374,608,85	12,298,045,66	10,838,691,68	7,823,801.20

P/ Cifras preliminares

FUENTE: Anuario Estadístico de la Minería Mexicana 2005, edición 2006.

## PARTICIPACIÓN EN VOLUMEN Y VALOR DE LA PRODUCCIÓN NACIONAL

### MINERALES NO METÁLICOS



PRODUCTO	VOLUMEN (toneladas)	VALOR (pesos corrientes)	PARTICIPACIÓN %
Arcillas	75,426.32	6,292,306.55	0.18
Arena	510,000.00	42,201,566.53	0.82
Caliza	54,040.00	2,901,950.70	0.09
Grava	92,125.19	7,823,801.20	0.14



## PROPIEDAD MINERA

De acuerdo con la nueva Ley Minera, que entró en vigor el 24 de septiembre de 1992, la mayor parte de las sustancias ya son consideradas como concesibles. El registro y control de las concesiones mineras, se realiz en las oficinas de la Delegación Regional de la Dirección General de Minas en la ciudad de Puebla, Pue., la cual controla una agencia de minería en la ciudad de Campeche, Camp., el comportamiento de la propiedad minera entre 2001 al 2006 se muestra a continuación.

De acuerdo con las modificaciones a la Ley Minera publicada en el diario Oficial de la Federación de fecha 21 de abril de 2005, actualmente se considera el modelo de la Concesión Única, por lo tanto, para el año 2006 se señalaran las siguientes cifras.

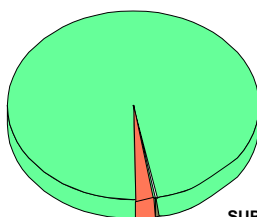
### TÍTULOS Y SUPERFICIES CONCESIONADAS

AÑO	EXPLORACIÓN		EXPLOTACIÓN		TOTAL		COBERTURA ESTATAL (%)
	SUP. (ha)	No. DE TÍTULOS	SUP. (ha)	No. DE TÍTULOS	SUP. (ha)	No. DE TÍTULOS	
2000	304	4	940.2475	12	1,244.24	16	2.18
2001	592	3	926	11	1,518	14	2.64
2002	592	3	926	11	1,518	14	2.64
2003	592.000	3	9,262,475	11	1,518.25	14	2.64
2004	592,000	4	924,79	10	1,517	14	2.63
2005	4,420,000	2	9,247,875	10	1,366.79	12	2.38
2006					1,418.6731	11	0.24

FUENTE: DIRECCIÓN GENERAL DE MINAS, DATOS PRELIMINARES AL 30 DE JUNIO DEL 2006.

Comparativamente se observa que mientras el territorio estatal estaba protegido en 2001 con un 2.64% de su superficie en concesiones mineras tituladas, en 2004 se mantiene sin cambios, mientras que en 2005 disminuye a 2.38%

### Representación de superficie 2006

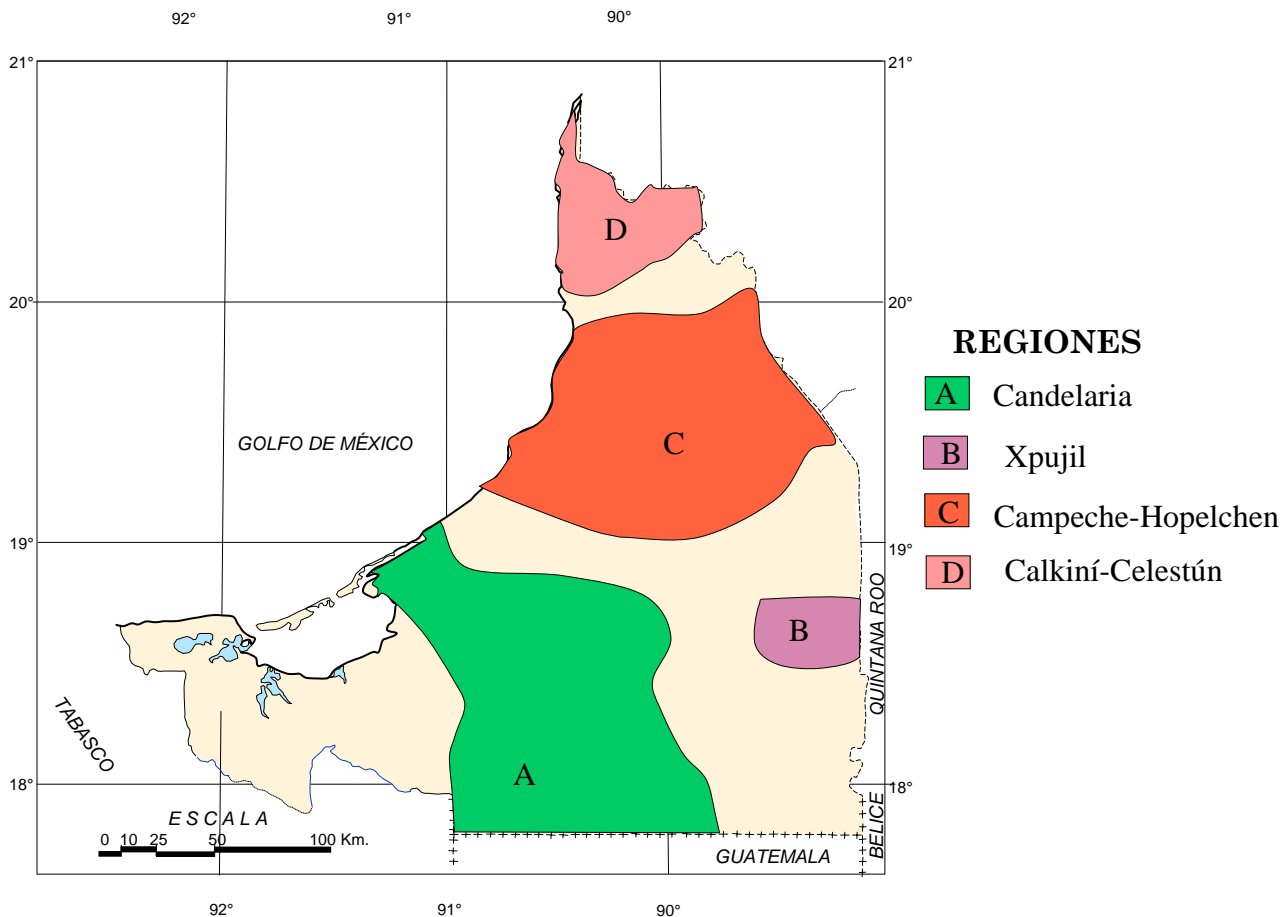


SUPERFICIE CONCESIONADA 0.24 %

## REGIONES MINERAS

La riqueza principal del Estado se debe a la existencia de grandes yacimientos de hidrocarburos, Campeche es, asimismo, poseedor de importantes depósitos de minerales no metálicos, principalmente de caliza (carbonato de calcio), yeso, arcillas, sal y agregados pétreos.

Regionalmente se pueden enmarcar dentro de 4 regiones mineras.

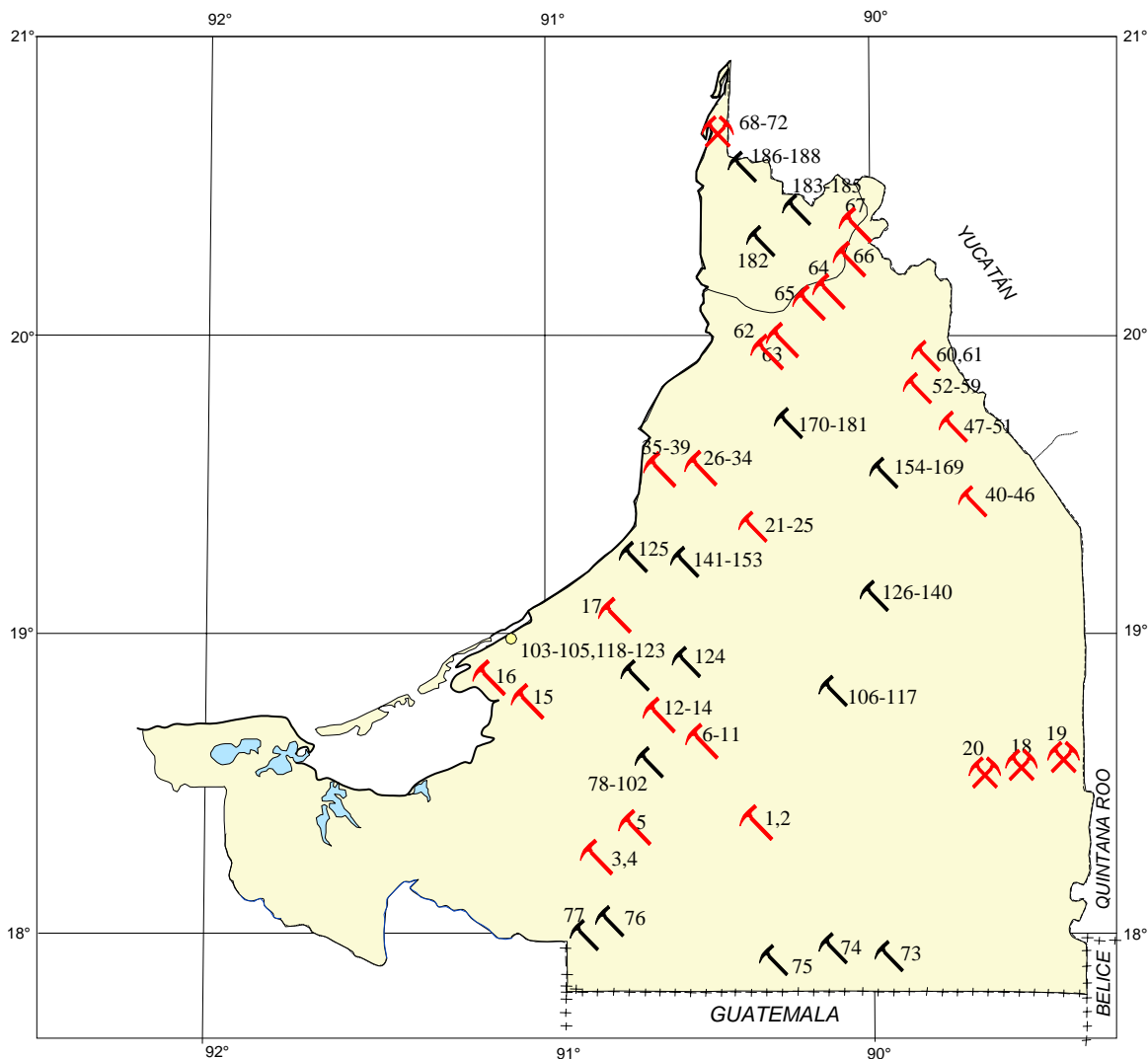


REGIÓN MINERA	MINERALIZACIÓN	TIPO DE YACIMIENTO	ZONAS PRODUCTORAS
A.- CANDELARIA	AGREGADOS PÉTREOS	BANCOS DE MATERIAL	CANDELARIA, ESCÁRCEGA
B.- XPUJIL	YESO	BANCOS DE MATERIAL	XPUJIL
C.- CAMPECHE-HOPELCHÉN	ARENA	BANCOS DE MATERIAL	CAMPECHE, HOPELCHÉN
D.- CALKINÍ-CELESTÚN	AGREGADOS PÉTREOS SAL	BANCOS DE MATERIAL	CELESTÚN, CALKINÍ

FUENTE: Cartografía Geológico Minera, Esc. 1:250,000. S. G. M.

## PRINCIPALES BANCOS DE MATERIAL

La actividad minera dentro del Estado de Campeche es muy reciente. Actualmente, los centros de producción o actividad extractiva que existen en el estado son pocos, los principales se encuentran localizados en los municipios de Campeche, Hopelchén, Hecelchakán, Champotón, Calakmul y Escárcega, todos ellos, como ya ha sido mencionado, dedicados a la explotación de bancos de caliza para producir, principalmente grava y arena.



- MINA ACTIVA (NO METÁLICOS)**
- BANCO DE MATERIAL ACTIVO (AGREGADOS PÉTREOS)**
- BANCO DE MATERIAL INACTIVO (AGREGADOS PÉTREOS)**

FUENTE: Cartografía Geológico Minera, Esc. 1:250,000. S. G. M. Cartas Ciudad del Carmen E15-6, Campeche E15-3, Calkiní F15-9-12, Felipe Carrillo Puerto E16-1, Chetumal E16-4-7, Mérida F16-10

## PRINCIPALES BANCOS DE MATERIAL ACTIVOS

### REGIÓN CANDELARIA

No	DEPÓSITOS	SUSTANCIAS	PRODUCTO
1	BANCO EL POCITO	CALICHE	MATERIAL DE RELLENO
2	BANCO LOS TAYOS	CALICHE	MATERIAL DE RELLENO
3	BANCO CORTE PAJARAL 2	CALIZA	POLVO, GRAVA Y SELLO
4	BANCO CORTE PAJARAL	CALICHE	POLVO, GRAVA Y SELLO
5	BANCO EL POCHITIQUE 2	CALICHE	MATERIAL DE RELLENO
6	BANCO MATAMOROS	CALIZA	POLVO, GRAVA Y SELLO
7	BANCO LA CHIQUITA	CALIZA	POLVO, GRAVA Y SELLO
8	BANCO KM. 3	CALIZA	POLVO, GRAVA Y SELLO
9	BANCO KM. 9	CALIZA	POLVO, GRAVA Y SELLO
10	BANCO ESCÁRCEGA, S.A. DE C.V.	CALIZA	POLVO, GRAVA Y SELLO
11	BANCO EL CAPRICHOS	CALIZA	POLVO, GRAVA Y SELLO
12	BANCO CONSTRUCTORES UNIDOS DE CAMPECHE	CALIZA	POLVO, GRAVA Y SELLO
13	BANCO CONSTRUCCIONES Y MATERIALES PENINSULAREWS	CALIZA	POLVO, GRAVA Y SELLO
14	BANCO CONSTRUCCIONES MOY CRÚZ, S.A. DE C.V.	CALIZA	POLVO, GRAVA Y SELLO
15	BANCO CALAX	CALIZA	PARQUET, ARTESANÍA
16	BANCO DE EXPEDICIÓN EL COMPA	ARENA	ARENA
17	BANCO EL GRANADILLO	CALIZA	POLVO, GRAVA Y SELLO

### REGIÓN XPUJIL

18	E. ECHEVERRÍA CASTELLO	YESO	YESO
19	VYCSA	YESO	YESO
20	TANCUÁN	YESO	YESO

## PRINCIPALES BANCOS DE MATERIAL ACTIVOS

### REGIÓN CAMPECHE-HOPELCHÉN

21	KAYMUCH	CALIZA	GRAVA Y ARENA
22	PÉNJAMO	CALIZA	MATERIAL DE RELLENO
23	LA CONCHITA, S.A. DE C.V.	ARENA	ARENA
24	ADOLFO RUÍZ CORTINES	CALIZA	MATERIAL DE RELLENO
25	ALFREDO V. BONFIL	CALIZA	GRAVA Y ARENA
26	SEYBAPLAYA-VILLA MADERO	COQUINA	ROCA DIMENSIONABLE
27	SEYBAPLAYA	CALIZA	GRAVA Y ARENA
28	LA HERRADURA 2	CALIZA	GRAVA Y ARENA
29	LA HERRADURA I	CALIZA	GRAVA Y ARENA
30	AUTOPISTA 2	CALIZA	ROCA DIMENSIONABLE
31	AUTOPISTA I	CALIZA	GRAVA Y ARENA
32	S.E.O.P.C.	CALIZA	MATERIAL DE RELLENO
33	OASIS 2	CALIZA	GRAVA Y ARENA
34	OASIS I	CALIZA	GRAVA Y ARENA
35	CAMPECHE 2	CALIZA	GRAVA Y ARENA
36	CAMPECHE 1	CALIZA	GRAVA Y ARENA
37	CASTAMAY	CALIZA	GRAVA Y ARENA
38	SAN FRANCISCO KOBEN	CALIZA	GRAVA Y ARENA
39	VILLA MERCEDES	COQUINA	ROCA DIMENSIONABLE
40	CARLOS CANO CRÚZ	CALIZA	GRAVA Y ARENA
41	CARLOS CANO CRÚZ I	CALIZA	GRAVA Y ARENA
42	CARLOS CANO CRÚZ II	CALIZA	GRAVA Y ARENA
43	CHEN CAN	CALIZA	GRAVA Y ARENA
44	CANCABCHEN	CALIZA	GRAVA Y ARENA
45	CANCABCHEN I	CALIZA	GRAVA Y ARENA
46	DZIBALCHEN	CALIZA	GRAVA Y ARENA
47	KANCHÚN	CALIZA	GRAVA Y ARENA
48	KANCHÚN I	CALIZA	GRAVA Y ARENA
49	ITURBÍDE VICENTE GUERRERO	CALIZA	GRAVA Y ARENA
50	ITURBÍDE VICENTE GUERRERO I	CALIZA	GRAVA Y ARENA
51	ITURBÍDE VICENTE GUERRERO II	CALIZA	GRAVA Y ARENA
52	CHUCHINTOK	CALIZA	GRAVA Y ARENA
53	CHUCHINTOK I	CALIZA	GRAVA Y ARENA
54	ICH EK	CALIZA	GRAVA Y ARENA
55	SCUPILL CASCAB	CALIZA	GRAVA Y ARENA
56	NUEVO PROGRESO	CALIZA	GRAVA Y ARENA
57	SAN JUAN BAUTISTA SAHCABCHEN	CALIZA	GRAVA Y ARENA
58	SAN JUAN BAUTISTA SAHCABCHEN I	CALIZA	GRAVA Y ARENA
59	EL POSTE	CALIZA	GRAVA Y ARENA
60	CHAVI	CALIZA	GRAVA Y ARENA
61	XANAHATÚN VECHIL	CALIZA	GRAVA Y ARENA

## PRINCIPALES BANCOS DE MATERIAL ACTIVOS

### REGIÓN CALKINÍ-CELESTÚN

62	TENABO 2	CALIZA	GRAVA Y ARENA
63	TENABO I	CALIZA	GRAVA Y ARENA
64	KHECELCHAKÁN I	CALIZA	GRAVA Y ARENA
65	HECECHALKÁN	CALIZA	GRAVA Y ARENA
66	SANTA CRÚZ	CALIZA	GRAVA Y ARENA
67	DZITBALCHE	CALIZA	GRAVA Y ARENA
68	CELESTÚN I	SAL	SAL
69	CELESTUN 2	SAL	SAL
70	CELESTÚN3	SAL	SAL
71	TAURO	SAL	SAL
72	CELESTUN 4	SAL	SAL

## PRINCIPALES BANCOS DE MATERIAL INACTIVOS

### REGIÓN CANDELARIA

73	BANCO LA MISTERIOSA 2	CALICHE	MATERIAL DE RELLENO
74	BANCO LA ESMERALDA	CALICHE	MATERIAL DE RELLENO
75	BANCO EL LUNAL	CALICHE	MATERIAL DE RELLENO
76	BANCO EL TEJANO	CALICHE	MATERIAL DE RELLENO
77	BANCO LAS DELICIAS	CALICHE	MATERIAL DE RELLENO
78	BANCO NUEVA ROSITA	CALICHE	MATERIAL DE RELLENO
79	BANCO VENUSTIANO CARRANZA	CALICHE	MATERIAL DE RELLENO
80	BANCO EL ENCANTO	CALICHE	ARENAS
81	BANCO CANDELARIA 2	CALICHE	MATERIAL DE RELLENO
82	BANCO CANDELARIA	CALICHE	MATERIAL DE RELLENO
83	BANCO PEJELAGARTO 2	CALICHE	MATERIAL DE RELLENO
84	BANCO PEJELAGARTO	CALICHE	MATERIAL DE RELLENO
85	BANCO EL SACRIFICIO	CALICHE	MATERIAL DE RELLENO
86	BANCO LA ALEGRÍA	CALICHE	MATERIAL DE RELLENO
87	BANCO LUNA	CALICHE	MATERIAL DE RELLENO
88	BANCO LAS PALMITAS	CALICHE	MATERIAL DE RELLENO
89	BANCO EL MANGO	CALICHE	MATERIAL DE RELLENO
90	BANCO HARO 3	CALICHE	MATERIAL DE RELLENO
91	BANCO HARO 2	CALICHE	MATERIAL DE RELLENO
92	BANCO HARO	CALICHE	MATERIAL DE RELLENO
93	BANCO EL POCHITOQUE	CALICHE	MATERIAL DE RELLENO
94	BANCO FRANCISCO I MADERO 2	CALICHE	MATERIAL DE RELLENO
95	BANCO EL MORRONGO	CALICHE	MATERIAL DE RELLENO

## PRINCIPALES BANCOS DE MATERIAL INACTIVOS

### REGIÓN CANDELARIA

(Continuación)

96	BANCO BENITO JUÁREZ	CALICHE	MATERIAL DE RELLENO
97	BANCO FRANCISCO I MADERO 2	CALICHE	MATERIAL DE RELLENO
98	BANCO DON SAMUEL	CALICHE	MATERIAL DE RELLENO
99	BANCO LA MISTERIOSA 2	CALICHE	MATERIAL DE RELLENO
100	BANCO GUADALAJARA	CALICHE	MATERIAL DE RELLENO
101	BANCO EL HUIRO	CALICHE	MATERIAL DE RELLENO
102	BANCO LOS APIARIOS	CALICHE	MATERIAL DE RELLENO
103	BANCO KM. 36	CALICHE	MATERIAL DE RELLENO
104	BANCO KM. 4	CALICHE	MATERIAL DE RELLENO
105	BANCO LA UINIÓN	CALIZA	POLVO, GRAVA, SELLO
106	BANCO BENITO JUÁREZ 2	CALICHE	MATERIAL DE RELLENO
107	BANCO EL SOLAR	CALICHE	MATERIAL DE RELLENO
108	BANCO EL CERRO	CALICHE	MATERIAL DE RELLENO
109	BANCO LA VENENOZA	CALICHE	MATERIAL DE RELLENO
110	BANCO LA CURVA	CALICHE	MATERIAL DE RELLENO
111	BANCO EL SOLITARIO	CALICHE	MATERIAL DE RELLENO
112	BANCO LA RECTA	CALICHE	MATERIAL DE RELLENO
113	BANCO YOHALTUN	CALICHE	MATERIAL DE RELLENO
114	BANCO LA AGUADA	CALICHE	MATERIAL DE RELLENO
115	BANCO EL ZAPOTE	CALICHE	MATERIAL DE RELLENO
116	BANCO LA ENRREDADERA	CALICHE	MATERIAL DE RELLENO
117	BANCO EL LAGO	CALICHE	MATERIAL DE RELLENO
118	BANCO CONSTRUUCCIONES MOY CRÚZ 2, S.A. DE C.V.	CALIZA	POLVO, GRAVA, SELLO
119	BANCO CHICBUL	CALICHE	MATERIAL DE RELLENO
120	BANCO LA MANIGUA	CALICHE	MATERIAL DE RELLENO
121	BANCO EL ALAMO	CALICHE	MATERIAL DE RELLENO
12	BANCO EL HUAYO	ARENAS	ARENAS
123	BANCO EL GRANADILLO 2	CALIZA	POLVO, GRAVA, SELLO

# PRINCIPALES BANCOS DE MATERIAL INACTIVOS

## REGIÓN CAMPECHE-HOPELCHÉN

124	EL BALAM	CALIZA	GRAVA Y ARENA
125	MAYATECUN	CALIZA	MATERIAL DE RELLENO
126	FELIPE CARRILLO PUERTO	CALIZA	GRAVA Y ARENA
127	CHAC CHEITO	CALIZA	MATERIAL DE RELLENO
128	CHEIN CHAC	CALIZA	MATERIAL DE RELLENO
128	YOHALTÚN I	CALIZA	MATERIAL DE RELLENO
130	YOHALTÚN II	CALIZA	MATERIAL DE RELLENO
131	YOHALTÚN	CALIZA	MATERIAL DE RELLENO
132	DESEMPEÑO I	CALIZA	MATERIAL DE RELLENO
133	CHILAM BALAM	CALIZA	MATERIAL DE RELLENO
134	NAYARIT CASTELLOT III	CALIZA	MATERIAL DE RELLENO
135	SALINAS DE GORTARI	CALIZA	MATERIAL DE RELLENO
136	NAYARIT CASTELLOT IV	CALIZA	MATERIAL DE RELLENO
137	NAYARIT CASTELLOT II	CALIZA	MATERIAL DE RELLENO
138	NAYARIT CASTELLOT I	CALIZA	MATERIAL DE RELLENO
139	NAYARIT CASTELLOT	CALIZA	MATERIAL DE RELLENO
140	YACASAY	CALIZA	MATERIAL DE RELLENO
141	SAN JUAN	CALIZA	GRAVA Y ARENA
142	PUSTUNICH	CALIZA	GRAVA Y ARENA
143	ADOLFO LÓPEZ	CALIZA	GRAVA Y ARENA
144	SAN ARTURO	CALIZA	GRAVA Y ARENA
145	VILLA DE GUADALUPE	MARGA	GRAVA Y ARENA
146	LA ESMERALDA	CALIZA	GRAVA Y ARENA
147	CHAMPOTÓN	CALIZA	GRAVA Y ARENA
148	MELCHOR OCAMPO B	CALIZA	GRAVA Y ARENA
149	MELCHOR OCAMPO A	CALIZA	GRAVA Y ARENA
150	SAN JOSÉ	CALIZA	GRAVA Y ARENA
151	LAS MARGARITAS	CALIZA	GRAVA Y ARENA
152	EL CUARTO	ARENA	ARENA
153	QUETZAL EDSNÁ II	CALIZA	MATERIAL DE RELLENO
154	QUETZAL EDZNÁ I	CALIZA	MATERIAL DE RELLENO
155	HOOL	CALIZA	GRAVA Y ARENA
156	TEOP	CALIZA	GRAVA Y ARENA
157	SANTO DOMINGO 1	CALIZA	GRAVA Y ARENA
158	SANTO DOMINGO 2	CALIZA	GRAVA Y ARENA
159	LA PRIMAVERA	CALIZA	MATERIAL DE RELLENO
160	UZAZIL EDZNÁ	CALIZA	MATERIAL DE RELLENO
161	TIXMUCUY	CALIZA	GRAVA Y ARENA
162	XKEULIL	CALIZA	GRAVA Y ARENA
163	SUC TUC	CALIZA	MATERIAL DE RELLENO
164	OXÁ	CALIZA	GRAVA Y ARENA
165	CRUCERO OXÁ	CALIZA	MATERIAL DE RELLENO



## PRINCIPALES BANCOS DE MATERIAL INACTIVOS

### REGIÓN CAMPECHE-HOPELCHÉN

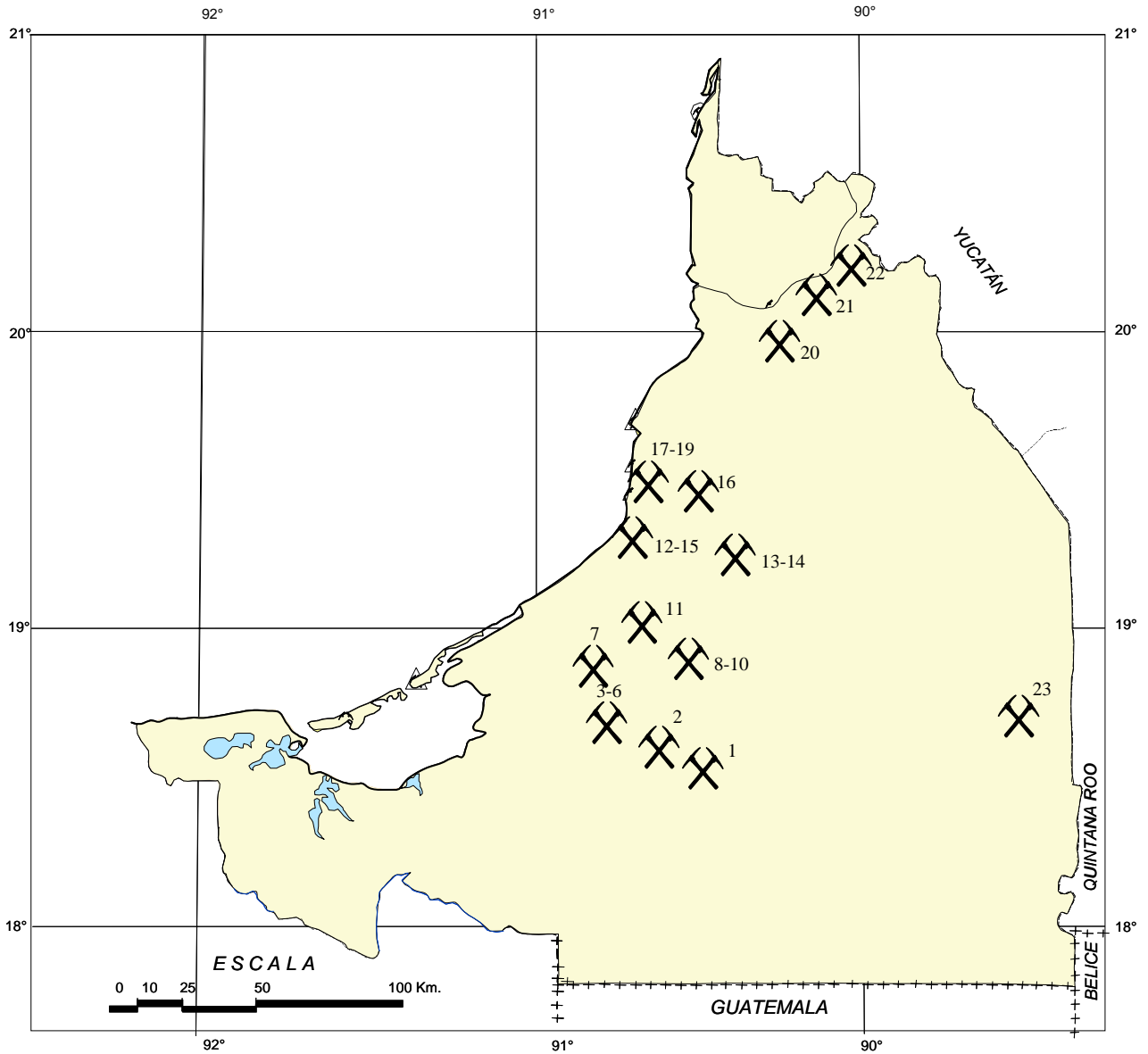
(Continuación)

166	SAN ANTONIO CAYAL I	CALIZA	GRAVA Y ARENA
167	PUEBLO NUEVO A	CALIZA	MATERIAL DE RELLENO
168	EMILIANO ZAPATA	CALIZA	MATERIAL DE RELLENO
169	CHINA	CALIZA	GRAVA Y ARENA
170	CHULBAC	CALIZA	GRAVA Y ARENA
171	ESTELA	CALIZA	GRAVA Y ARENA
172	LERMA	CALIZA	ARENA
173	KALA	CALIZA	GRAVA Y ARENA
174	CONCORDIA	CALIZA	MATERIAL DE RELLENO
175	FUERTE SAN JOSÉ	CALIZA	GRAVA Y ARENA
176	TINÚN	CALIZA	MATERIAL DE RELLENO
177	TINÚN III	CALIZA	MATERIAL DE RELLENO
178	TINÚNIV	CALIZA	MATERIAL DE RELLENO
179	TINÚN III	CALIZA	MATERIAL DE RELLENO
180	TINÚN III	CALIZA	MATERIAL DE RELLENO
181	XKAKOCH	CALIZA	GRAVA Y ARENA

### REGIÓN CALKINÍ-CELESTÚN

182	CALKINÍ 2	CALIZA	GRAVA Y ARENA
183	CALKINÍ 1	CALIZA	GRAVA Y ARENA
184	BECAL	CALIZA	GRAVA Y ARENA
185	CANUL	CALIZA	GRAVA Y ARENA
186	TANKUCHÉ 2	CALIZA	GRAVA Y ARENA
187	TANKUCHE I	CALIZA	GRAVA Y ARENA
188	CHUMPICH	CALIZA	GRAVA Y ARENA

## EMPRESAS QUE OPERAN EN EL ESTADO



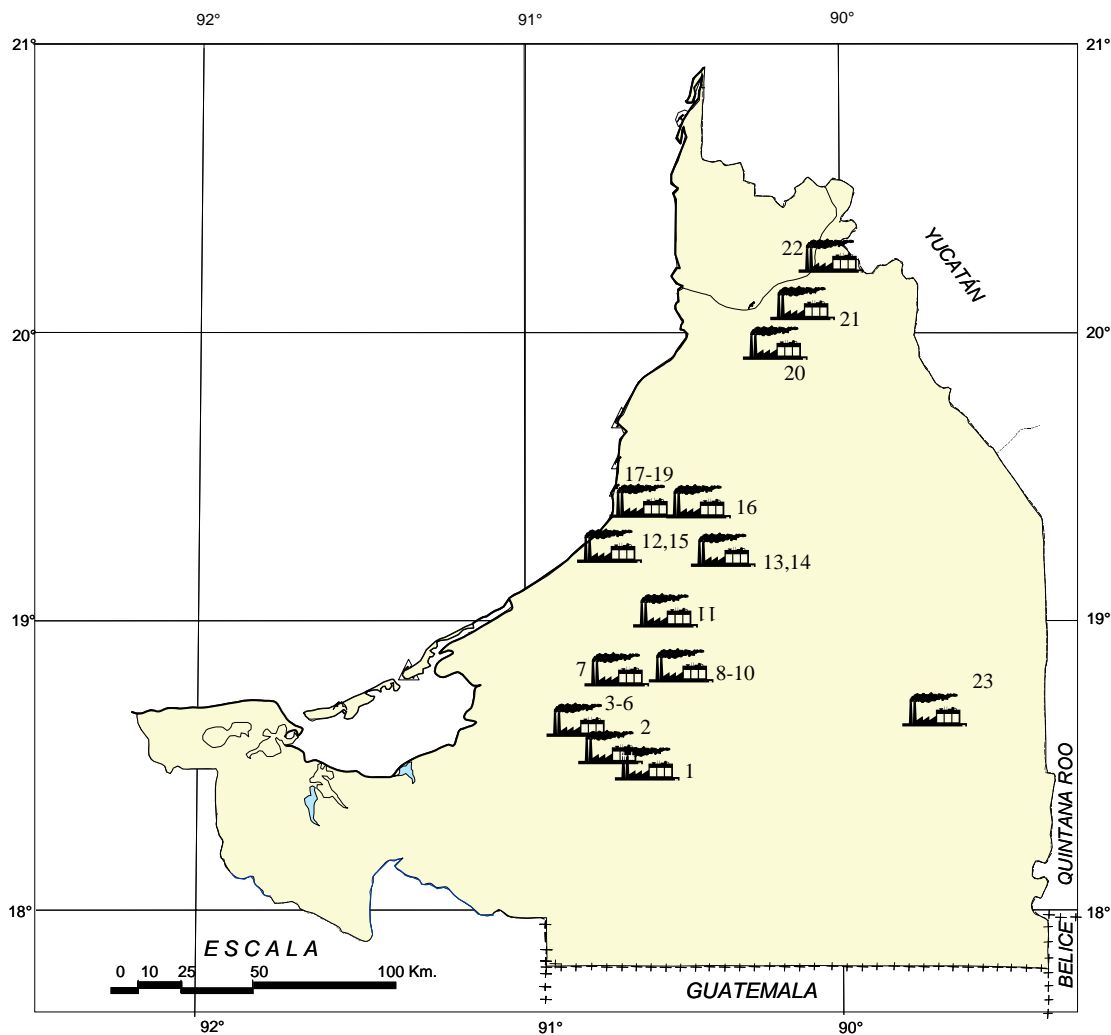
PROYECTOS DE AGREGADOS PÉTREOS

## EMPRESAS QUE OPERAN EN EL ESTADO

EMPRESA	SUSTANCIA
1.- TRITURADORA MATAMOROS	POLVO, GRAVA Y SELLO
2.- TRITURADORA KM. 3	POLVO, GRAVA Y SELLO
3.- TRITURADORA MUNICIPAL	POLVO, GRAVA Y SELLO
4. TRITURADORA ESCÁRCEGA, S.A. DE C.V.	POLVO, GRAVA Y SELLO
5.- TRITURADORA EL CAPRICHIO	POLVO, GRAVA Y SELLO
6.- TRITURADORA CONSTRUCTORES UNIDOS DE CAMPECHE	POLVO, GRAVA Y SELLO
7.- TRITURADORA LA UNIÓN	POLVO, GRAVA Y SELLO
8.- TRITURADORA CONSTRUCCIONES Y MATERIALES PENINSULARES	POLVO, GRAVA Y SELLO
9.- TRITURADORA KM. 21.5	POLVO, GRAVA Y SELLO
10.- TRITURADORA Y CONSTRUCCIONES MOY CRÚZ, S.A. DE C.V.	POLVO, GRAVA Y SELLO
11.- TRITURADORA GRANADILLO	POLVO, GRAVA Y SELLO
12.- TRITURADORA LA GUADALUPANA	POLVO, GRAVA Y SELLO
13.-RITURADOS Y MATERIALES RICHAUD, S.A. DE C.V.	POLVO, GRAVA Y SELLO
14.- ROSA MARGARITA	POLVO, GRAVA Y SELLO
15.- TRITURADORA ARMANDO GIL MENDICUITI E HIJOS, S.A. DE C.V.	POLVO, GRAVA Y SELLO
16.- BLOQUES Y CELOSÍAS MODERNAS S.A. DE C.V.	POLVO, GRAVA Y SELLO
17.- MATERIALES Y SERVICIOS MULTIPLES DEL SURESTE, S.A. DE C.V.	POLVO, GRAVA Y SELLO
18.-TRITURADORA CEMENTERIO JARDINES DEL ÁNGEL	POLVO, GRAVA Y SELLO
19.- TRITURADORA 3 DE MAYO	POLVO, GRAVA Y SELLO
20.-TRITURADORA TOVAR	POLVO, GRAVA Y SELLO
21.-QUEBRADORA J. TOVAR	POLVO, GRAVA Y SELLO
22.-AGREGADOS Y DERIVADOS VEPA, S.A. DE C.V.	POLVO, GRAVA Y SELLO
23.-VYCSA	POLVO, GRAVA Y SELLO

## UNIDADES DE TRANSFORMACIÓN

### PLANTAS TRITURADORAS ACTIVAS DE AGREGADOS PÉTREOS



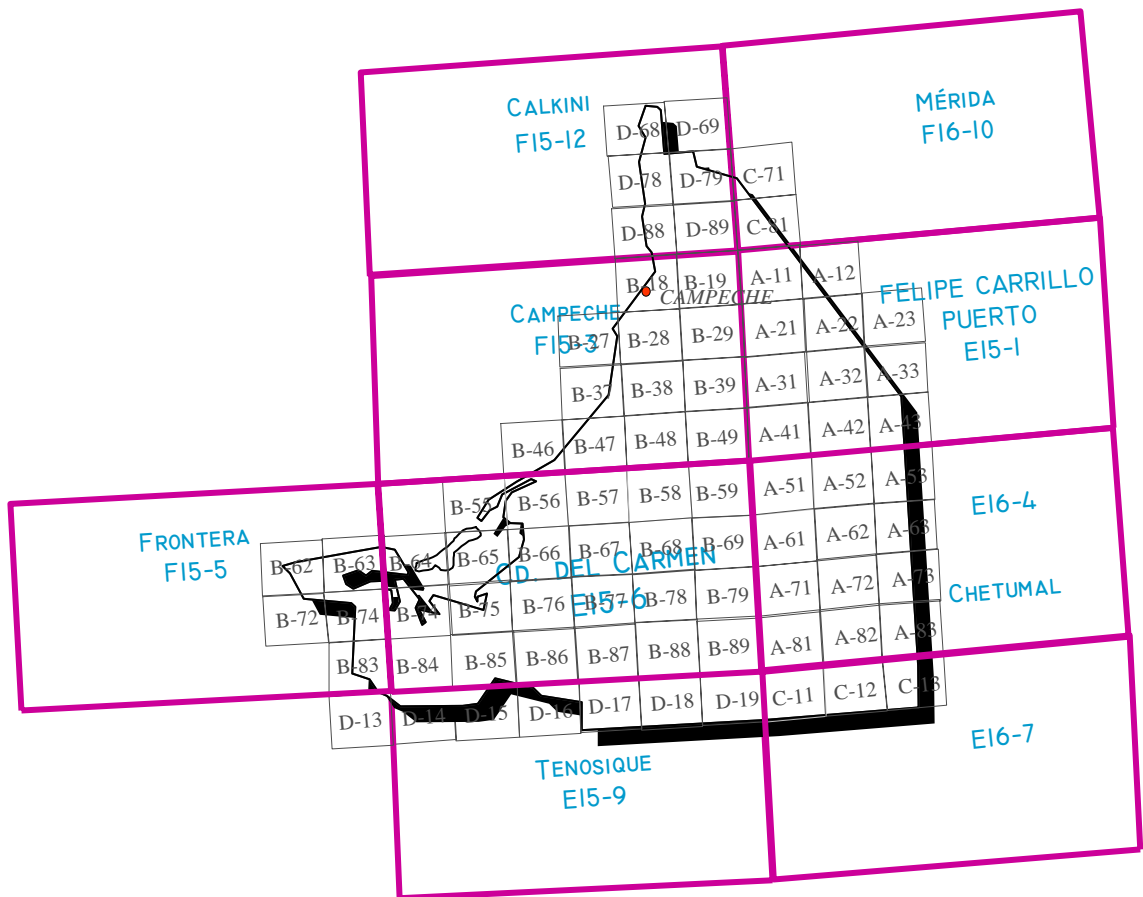
PLANTA TRITURADORA ACTIVA

## UNIDADES DE TRANSFORMACIÓN

### PLANTAS TRITURADORAS ACTIVAS DE AGREGADOS PÉTREOS

No	NOMBRE	M <sup>3</sup> /DÍA	SISTEMA DE OPERACIÓN	SUSTANCIAS BENEFICIADAS
1	TRITURADORA MATAMOROS	200	TRITURACIÓN	POLVO, GRAVA Y SELLO
2	TRITURADORA KM. 3	60	TRITURACIÓN	POLVO, GRAVA Y SELLO
3	TRITURADORA MUNICIPAL	100	TRITURACIÓN	POLVO, GRAVA Y SELLO
4	TRITURADORA ESCÁRCEGA, S.A. DE C.V.	60	TRITURACIÓN	POLVO, GRAVA Y SELLO
5	TRITURADORA EL CAPRICHIO	200	TRITURACIÓN	POLVO, GRAVA Y SELLO
6	TRITURADORA CONSTRUCTORES UNIDOS DE CAMPECHE	N. D.	TRITURACIÓN	POLVO, GRAVA Y SELLO
7	TRITURADORA LA UNIÓN	200	TRITURACIÓN	POLVO, GRAVA Y SELLO
8	TRITURADORA CONSTRUCCIONES Y MATERIALES PENINSULARES	300	TRITURACIÓN	POLVO, GRAVA Y SELLO
9	TRITURADORA KM. 21.5	6	TRITURACIÓN	POLVO, GRAVA Y SELLO
10	TRITURADORA Y CONSTRUCCIONES MOY CRÚZ, S.A. DE C.V.	400	TRITURACIÓN	POLVO, GRAVA Y SELLO
11	TRITURADORA GRANADILLO	200	TRITURACIÓN	POLVO, GRAVA Y SELLO
12	TRITURADOS LA GUADALUPANA	130	TRITURACIÓN	GRAVA Y ARENA
13	TRITURADOS Y MATERIALES RICHAUD, S.A. DE C.V.	150	TRITURACIÓN	GRAVA Y ARENA
14	ROSA MARGARITA	200	TRITURACIÓN	GRAVA Y ARENA
15	TRITURADORA ARMANDO GIL MENDICUITI E HIJOS, S.A. DE C.V.	250	TRITURACIÓN	GRAVA Y ARENA
16	BLOQUES Y CELOSÍAS MODERNAS S.A. DE C.V.	200	TRITURACIÓN	GRAVA Y ARENA
17	MATERIALES Y SERVICIOS MULTIPLES DEL SURESTE, S.A. DE C.V.	280	TRITURACIÓN	GRAVA Y ARENA
18	TRITURADORA CEMENTERIO JARDINES DEL ÁNGEL	140	TRITURACIÓN	GRAVA Y ARENA
19	TRITURADORA 3 DE MAYO	30	TRITURACIÓN	GRAVA Y ARENA
20	TRITURADORA TOVAR	N. D.	TRITURACIÓN	GRAVA Y ARENA
21	QUEBRADORA J. TOVAR	120	TRITURACIÓN	GRAVA Y ARENA
22	AGREGADOS Y DERIVADOS VEPA, S.A. DE C.V.	N. D.	TRITURACIÓN	GRAVA Y ARENA
23	VYCSA	3,000 t/MES	TRITURACIÓN	YESO

# INFRAESTRUCTURA DE INFORMACIÓN GEOLÓGICO-MINERA BÁSICA



ESCALA 1: 250,000



9 CARTAS (57,925 KM<sup>2</sup>)

100% DE LA SUPERFICIE ESTATAL

## **DIRECTORIO DE ORGANISMOS DE APOYO A LA ACTIVIDAD MINERA EN EL ESTADO**



### **SECRETARÍA DE FOMENTO INDUSTRIAL DIRECCIÓN DE EVALUACIÓN, PLANEACIÓN Y CONTROL**

Promueve el desarrollo económico del estado, en sus vertientes industrial y comercial, fija las políticas y conduce los programas relativos al fomento de las actividades industriales, mineras, extractivas, artesanales, comerciales y de abasto.

#### **LIC. JOSÉ LUÍS REBOLLEDO PERERA**

Ave. Ruíz Cortines No. 112 Torre de Cristal, Torre A Piso 7

C. P. 24040, Campeche, Camp.

Tel y Fax. 981-8169019 y 8169142



### **FIDEICOMISO DE FOMENTO MINERO**

Promover el desarrollo de empresas de la cadena productiva para fortalecer la demanda interna, dar valor agregado a los minerales industriales, sustituir exportaciones y favorecer importaciones.

Mejorar las técnicas exploración, explotación, beneficio y comercialización de todo tipo de minerales metálicos y no metálicos.

Apoyar el financiamiento de tecnologías que contribuyan al cuidado del medio ambiente.

Reactivación a Distritos Mineros en coordinación con el Gobierno del estado y el Servicio Geológico Mexicano.

#### **GERENCIA REGIONAL MÉRIDA LIC. JUAN CARLOS LARA SIRVENT**

Calle 9 No. 128 por 12 y 14

Col. García Ginerés

C. P. 97070, Mérida, Yuc.

Tel y Fax. 999-9207247

E-mail. jlara@fifomi.gob.mx



## SERVICIO GEOLÓGICO MEXICANO

Promueve el mejor aprovechamiento de los recursos minerales y genera la información geológica básica de la Nación.

### SERVICIOS

Certificación de reservas, Contrato de servicios, Servicios de análisis físico-químicos, caracterización e investigación metalúrgica, Visitas de reconocimiento, Consulta de información geológica, Venta de informes técnicos y publicaciones, Geología, Geoquímica, Geofísica, Recursos Minerales, Investigación, Geociencia Digital, Asistencia técnica y Geología ambiental.

### SUBGERENCIA REGIONAL OAXACA SUBGERENCIA CENTRO EXPERIMENTAL OAXACA

#### ING. DAVID SÁNCHEZ RAMÍREZ

Desv. a San Lorenzo Cacaotepec S/N

San Pablo, Etl.

C. P. 68258, Oaxaca, Oax.

Tel y Fax. 951-5187628 y 5187633

[www.coremisgm.gob.mx](http://www.coremisgm.gob.mx)

E-mail. [oroaxaca@coremisgm.gob.mx](mailto:oroaxaca@coremisgm.gob.mx)

#### ING. ROLANDO NIETO GUTIÉRREZ

Carr. San Lorenzo Cacaotepec Km. 0.5

San Pablo, Etl.

C. P. 68237, Oaxaca, Oax.

Tel y Fax. 951-5187655 y 5187590

[www.coremisgm.gob.mx](http://www.coremisgm.gob.mx)

E-mail. [ceoax@coremisgm.gob.mx](mailto:ceoax@coremisgm.gob.mx)

### FONDO NACIONAL DE APOYO PARA LAS EMPRESAS DE SOLIDARIDAD (FONAES)



Impulsa el trabajo productivo y empresarial de la población rural, campesinos, indígenas y grupos de áreas urbanas del sector social, mediante los apoyos que se otorgan

Apoyo al sector social, a la pequeña y mediana minería, en capital de riesgo, fondos de financiamiento, fondos de garantía, capacitación, asistencia técnica y comercialización.

#### OFICINA REGIONAL DEL ESTADO DE CAMPECHE

#### ING. OSCAR SÁNCHEZ CORGALLA

Ave. 16 de Septiembre s/n, Palacio Federal 2º. Piso

Col. Centro

C. P. 24000, Campeche, Camp.

Tel y Fax. 816-64868

E-mail. [fonacam@prodigy.net.mx](mailto:fonacam@prodigy.net.mx)





## **DIRECCIÓN GENERAL DE MINAS**

Trámites legales y orientación relacionados con la aplicación y vigilancia de la ley reglamentaria del artículo 27 constitucional en materia minera y su reglamento.

Recepción, registro y tramitación de solicitudes de concesiones mineras, publicación de libertad de terrenos en la Agencia de Minería de la ciudad de México y en la Delegación Regional

### **LIC. JOSÉ ANTONIO CAMACHO CORONA**

Ave. 16 de Septiembre s/n, Palacio Federal P. B.

Col. Centro

Campeche, Camp.

Tel y Fax. 981-8162130

# SERVICIO GEOLÓGICO MEXICANO

## Directorio

### Oficinas Centrales

#### DIRECCIÓN GENERAL

**Ing. Francisco José Escandón Valle**

Blvd Felipe Ángeles s/n km 93.5-4

Carretera México-Pachuca

Col. Venta Prieta C. P. 42080

Pachuca, Hgo.

Tel.- (771) 711-40-16 / 711-41-88

Fax.- (771) 711-39-38

E-mail: [dirgral@coremisgm.gob.mx](mailto:dirgral@coremisgm.gob.mx)

#### DIRECCIÓN TÉCNICA

**Ing. Enrique Gómez De La Rosa**

Blvd Felipe Ángeles s/n km 93.5-4

Carretera México-Pachuca

Col. Venta Prieta C. P. 42080

Pachuca, Hgo.

Tel y Fax.- (771) 711-38-45

y 711-32-38

E-mail: [diroper@coremisgm.gob.mx](mailto:diroper@coremisgm.gob.mx)

#### DIRECCIÓN DE ADMINISTRACIÓN Y FINANZAS

**C. P. Miguel Ángel Ramírez Gutiérrez**

Blvd Felipe Ángeles s/n km 93.5-4

Carretera México-Pachuca

Col. Venta Prieta C. P. 42080

Pachuca, Hgo.

Tel y Fax.- (771) 711-41-83

y 711-39-15

E-mail: [dirayf@coremisgm.gob.mx](mailto:dirayf@coremisgm.gob.mx)

### Subgerencias Regionales

#### CHIHUAHUA

**Ing. José Luis Bustos Díaz**

Av. Industrial No. 6-2 Col. Robinson

C. P. 31375 Chihuahua, Chih.

Tel.- (614) 459-08-14 / 459-08-16

Fax.- (614) 435-25-80

E-mail: [orchih@coremisgm.gob.mx](mailto:orchih@coremisgm.gob.mx)

#### DURANGO

**Ing. Luis Arturo Terán Ortega**

Esquina Radio y Selenio

Ciudad Industrial C. P. 34208

Durango, Dgo.

Tel. y Fax.- (618) 814-18-12

y 814-22-62

E-mail: [ordurang@coremisgm.gob.mx](mailto:ordurang@coremisgm.gob.mx)

#### HERMOSILLO

**Ing. Francisco Cendejas Cruz**

López del Castillo No. 14 Col. Olivares

C. P. 83180

Hermosillo, Son.

Tel. y Fax.- (662) 216-50-46

y 216-51-44

E-mail: [orhermo@coremisgm.gob.mx](mailto:orhermo@coremisgm.gob.mx)

#### MORELIA

**Ing. Ángel Amador Mérida Cruz**

Gral. Gregorio V. Gelati No. 40

Col. Chapultepec Norte

C. P. 58260 Morelia, Mich.

Tel. y Fax.- (443) 315-24-04

y 324-49-57

E-mail: [ormoreli@coremisgm.gob.mx](mailto:ormoreli@coremisgm.gob.mx)

#### OAXACA

**Ing. David Sánchez Ramírez**

Desviación a:

San Lorenzo Cacaotepec km 0.5

San Pablo Etla

C. P. 68258 Oaxaca, Oax.

Tel. y Fax.- (951) 518-76-28 y 518-79-33

E-mail: [oroaxaca@coremisgm.gob.mx](mailto:oroaxaca@coremisgm.gob.mx)

#### SALTILLO

**Ing. José Carlos Rivera Martínez**

Quintana Roo No. 914

Col. República Oriente

C. P. 25280 Saltillo, Coah.

Tel. y Fax.- (844) 416-97-23

y 416-96-63

E-mail: [orsalti@coremisgm.gob.mx](mailto:orsalti@coremisgm.gob.mx)

#### SAN LUIS POTOSÍ

**Ing. Julián Eduardo López Reyes**

Av. Mariano Jiménez No. 465

Col. Alamos C. P. 78280

San Luis Potosí, S. L. P.

Tel. y Fax.- (444) 812-79-68

E-mail: [orslp@coremisgm.gob.mx](mailto:orslp@coremisgm.gob.mx)

# SERVICIO GEOLÓGICO MEXICANO

## Directorio

### Gerencia de Investigación Aplicada

#### GERENCIA

##### CENTRO EXPERIMENTAL CHIHUAHUA

Ing. Juan Carlos Ruíz Méndez  
Av. Industrial No. 6-1  
Col. Robinson  
C. P. 31375  
Chihuahua, Chih.  
Tel. y Fax.-  
(614) 420-17-98 y 420-25-38  
E-mail:  
[cechih@coremisgm.gob.mx](mailto:cechih@coremisgm.gob.mx)

##### I.Q. Flor de María Harp Iturribarría

Desviación a  
San Lorenzo Cacaotepec km. 0.5  
San Pablo Etlá  
C. P. 68258  
Oaxaca, Oax.  
Tel. y Fax.-  
(951) 518-75-90 y 518-76-55  
E-mail:  
[ceoaxaca@coremisgm.gob.mx](mailto:ceoaxaca@coremisgm.gob.mx)

##### CENTRO EXPERIMENTAL OAXACA

Ing. Rolando Nieto Gutiérrez  
Desviación a  
San Lorenzo Cacaotepec km. 0.5  
San Pablo Etlá  
C. P. 68258  
Oaxaca, Oax.  
Tel. y Fax.-  
(951) 518-75-90 y 518-76-55  
E-mail:  
[ceoaxaca@coremisgm.gob.mx](mailto:ceoaxaca@coremisgm.gob.mx)

## Centro de Documentación de Ciencias de la Tierra

#### OFICINA CEDOCIT

##### MÉXICO

##### Ing. Julio Vélez López

Dr. Navarro No. 176  
Col. Doctores  
C. P. 06720  
México, D. F.  
Tel. y Fax.- (55) 55-78-60-23  
55-88-52-43  
55-88-16-70

E-mail:  
[cedorem@coremisgm.gob.mx](mailto:cedorem@coremisgm.gob.mx)  
[jvelez@coremisgm.gob.mx](mailto:jvelez@coremisgm.gob.mx)

##### OFICINA CEDOCIT CULIACÁN

Ing. Juvenal García Guzmán  
Av. El Dorado No. 1496  
Col. Las Quintas  
C. P. 80060  
Culiacán Sin.  
Tel. y Fax.- (667) 712-00-92  
E-mail:  
[juvenalg@coremisgm.gob.mx](mailto:juvenalg@coremisgm.gob.mx)

##### OFICINA CEDOCIT ZACATECAS

Ing. Sergio Andrés Romero Rojas  
Callejón 4 de Julio No. 101  
Col. Centro  
C. P. 98000  
Zacatecas, Zac.  
Tel. y Fax.- (492) 925-23-53  
E-mail:  
[480105@prodigy.net.mx](mailto:480105@prodigy.net.mx)

## **INFRAESTRUCTURA DE INFORMACIÓN GEOLÓGICA-MINERA BÁSICA**

### **PRODUCTOS Y SERVICIOS ( Resumen )**

#### **Cartas Geológicas-Mineras (escala 1:50,000; 1:100,000 y 1:250,000)**

- Presentación básica.
- Texto de la carta.
- Presentación con temas adicionales.
- Carta geológico-minera interactiva.
- Paquete interactivo con geología y geoquímica (31 elementos).
- Carta geológico-minera estatal.

#### **Cartas Geoquímicas (escala 1:50,000; 1:100,000 y 1:250,000)**

- Carta geoquímica interactiva.
- Carta geoquímica.
- Paquete interactivo con carta geológico-minera (31 elementos).
- Presentación con temas adicionales.
- Resultado de análisis geoquímico.

#### **Cartas Magnéticas (escala 1:50,000; 1:100,000 y 1:250,000)**

- De campo total en presentación de contornos y relieve en color.
- Texto de la carta magnética.
- De campo total reducido al polo en presentación de contorno y relieve en color.
- De la 1ª derivada vertical del campo total reducido al polo en presentación de contornos y relieve en color.
- Modelo digital de elevación del terreno (MDE), con una cobertura magnética de campo total reducción al polo y 1ª derivada vertical.
- De campo total en presentación de contornos en color.
- De campo total reducido al polo en presentación de contornos en color.
- De la 1ª derivada vertical del campo total reducido al polo en presentación de contornos en color.
- De intensidad del campo magnético total en presentación de relieve en color, para estados seleccionados, escala 1:100,000; 1:250,000; 1:500,000 y 1:750,000.
- De la República Mexicana, relieve en color, escala 1:4'000,000.
- De Norteamérica, relieve en color (incluye folleto), escala 1:10'000,000
- Archivos de datos aeromagnéticos originales, procesado.

#### **Cartas Magnéticas, Alta Resolución y Radiométricas (escala 1:50,000)**

- Carta magnética de campo total en presentación de contornos y relieve en color y reducido al polo.
- Carta magnética de primera derivada vertical del campo magnético total reducido al polo en presentación de contornos y relieve en color.
- Carta radiométrica del canal de potasio, uranio y de torio en presentación de contornos y relieve en color.
- Carta temaria de los radioelementos U, K, Th en color.
- Archivos de datos aeromagnéticos y radiométricos originales y procesados.

***Carta Imagen de Satélite Land-Sat TM 1993 (escala 1:50,000 y 1:250,000)***

- Presentación básica RGB 7-4-1 en cualquier combinación de 3 bandas (georeferenciadas)

***Imagen de Satélite con modelo digital de elevación ( 3D ) (escala 1:250,000)***

- Presentación básica bloque diagramático
- Presentación básica bloque diagramático RGB 7-4-1

***Carta bloque diagramático a partir de imagen de Satélite (escala 1:250,000)***

- Presentación básica bloque diagramático RGB 7-4-1

***Informes Técnicos y Cartas Especializadas Geología Ambiental (escala 1:20,000; 1:50,000; 1:100,000; 1:250,000; 1:500,000 y 1:700,000)***

- Volcán Popocatepetl
- Torreón (Nazas) G13-9
- Ciudad Valles F14-8
- Colima E13-3
- Atlas Estatal de Riegos del Estado de Oaxaca
- Ordenamiento Ecológico y Territorial Subcuenca de la Laguna de Cuyutlán, Colima E13-B43-53
- Reserva de la Biosfera “Barranca de Metztitlán”
- Ordenamiento Ecológico de la Región La Zcatecana en el Municipio de Guadalupe, Zcatecas

***Cartas Especializadas, Inventario Minero (escala 1:50,000; 1:100,000 y 1:250,000)***

- Inventario Minero Estado de Guanajuato

***Informes Técnicos y Cartas Especializadas Metalogénicas (escala 1:250,000)***

- Metalogénicas
  - Hidalgo (estatal); Querétaro (F14-10); Guanajuato (estatal); Guanajuato (F14-7) Matehuala (F14-1); Zcatecas (F13-6); Fresnillo (F13-3); San Luis Potosí (F14-4).

***Servicios de los Centros Experimentales ( Análisis Químicos )***

- Preparación de Muestras
- Análisis Generales
- Análisis Elemental de Tierras Raras + U y Th
- Análisis de Oro y Plata por Fusión-Copelación
- Análisis de Platinoides
- Métodos Clásicos Volumétricos y Gravimétricos
- Análisis Geoquímico

***Servicios de Caracterización de Materiales***

*Materiales geológicos y/o productos metalúrgicos no incluye productos metálicos*

- Microscopia Óptica
- Rayos X (Fluorescencia y Difracción)
- Termoanálisis
- Preparación de Muestras, (no incluye el estudio al microscopio)
- Fotomicrografías

### ***Servicios de Experimentación Metalúrgica***

*Minerales y productos metalúrgicos no incluye productos metálicos*

- **Investigación y Experimentación Metalúrgica**

### ***Cartas por Niveles***

- **Geología, Yacimientos Minerales y Geoquímicas**

### ***Cartas por superficie solicitada***

- **Geología, Yacimientos Minerales y Geoquímicas**

### ***Monografías Geológico-Mineras***

• Baja California	Español impresa y digital	
• Baja California Sur	Español digital	Inglés impresa
• Campeche	Español digital	
• Coahuila	Español impresa y digital	
• Colima	Español impresa y digital	
• Chiapas	Español digital	Inglés digital
• Chihuahua	Español impresa y digital	
• Durango	Español impresa y digital	
• Estado de México	Español digital	
• Guanajuato	Español impresa y digital	Inglés impresa
• Guerrero	Español digital	
• Hidalgo	Español impresa y digital	Inglés impresa
• Jalisco	Español impresa y digital	Inglés impresa
• Michoacán	Español digital	Inglés impresa y digital
• Morelos	Español digital	
• Nayarit	Español impresa y digital	
• Oaxaca	Español digital	
• Puebla	Español digital	
• Querétaro	Español impresa y digital	Inglés impresa
• San Luis Potosí	Español impresa y digital	Inglés impresa
• Sinaloa	Español digital	Inglés impresa
• Sonora	Español impresa y digital	Inglés impresa
• Veracruz	Español impresa y digital	
• Zacatecas	Español impresa y digital	Inglés impresa

### *Otras Publicaciones*

- Directorio de la Minería Mexicana (sólo en presentación digital)
- Anuario Estadístico de la Minería Mexicana (sólo en presentación digital)
- Catálogo de Informes Técnicos, 1995
- Inventario de Rocas Dimensionables. Los Granitos de México
- Inventario de Rocas Dimensionables. Los Mármoles de México
- Inventario de Zonas Potenciales para Exploración por Fluorita
- Inventario Minero y Exploración del Carbón en el Estado de Coahuila
- Glosario de Términos Geológicos, 2003
- Panoramas Mineros
- Informes Técnicos
- Cartas de tiempo y de terrenos de Norte América, Esc. 1:8 '000,000, en papel semifotográfico
- Compendios de Geología y Minería
- Desentrañando los Secretos del Subsuelo. Una historia conmemorativa del Consejo de Recursos Minerales
- VMS and Carbonate -Hosted Polymetallic Deposits of Central Mexico; Vancouver: Where discoveries Start; Cordilleran Roundup, January 1999

#### **Nota:**

Para mayor información, favor de consultar la página [www.coremisgm.gob.mx](http://www.coremisgm.gob.mx) don de encontrarán detallados los productos y servicios, así como costos, tipo de presentación y tiempos de entrega.