



SE
SECRETARÍA
DE ECONOMÍA

SUBSECRETARÍA DE MINERÍA



SERVICIO GEOLÓGICO MEXICANO

Panorama Minero del Estado de Nuevo León

Diciembre 2020

Dirección de Investigación y Desarrollo

CONTENIDO

	Página
Presentación	1
Introducción	2
Geografía	3
Volumen y valor de la producción minera estatal	8
Participación en el volumen y valor en la producción nacional	9
Propiedad minera	10
Asignaciones mineras nacionales	11
Regiones mineras	12
Principales minas en explotación no metálicos y bancos de material	13
Empresas explorando en el estado	18
Unidades minero metalúrgicas y de transformación	20
Infraestructura de información geológico minera básica del SGM	22
Infraestructura de información magnética del SGM	24
Proyectos de apoyo del SGM, al sector minero	27
Plano de potencial geológico en la república mexicana	29
Plano de unidades mineras en la república mexicana	30
Infraestructura de Información Geológica-Minera Básica	31
Productos y Servicios	36
Directorio del SGM	36
Directorio de organismos de apoyo a la actividad minera en el estado	40

Esta publicación fue editada por el Servicio Geológico Mexicano (SGM) dentro de una serie denominada "Panorama Minero de los Estados". Esta obra podrá ser reproducida sólo con la autorización escrita del SGM. El uso de la información está justificado para fines de promoción de la actividad minera, haciendo referencia a su fuente, Actualización Octubre de 2013.

PRESENTACIÓN

El Servicio Geológico Mexicano (SGM), organismo público descentralizado del Gobierno Federal, coordinado sectorialmente por la Secretaría de Economía, realiza acciones para el fortalecimiento y desarrollo de la industria minera nacional, siendo una de ellas la generación del conocimiento geocientífico, la promoción y difusión como elementos primordiales para entender y difundir nuestros recursos minerales; es por ello que hoy se complace en poner a disposición de la sociedad el documento **Panorama Minero del Estado de Nuevo León**, el cual consideramos de suma importancia, debido a que integra la información de la infraestructura geológica y minera con la que cuenta la entidad. Tiene como objetivo específico dar a conocer la situación actual de la actividad minera, brindando, además, confianza para la inversión que repercute en la generación de nuevos empleos en lugares aislados detonando así el desarrollo económico de este gran Estado. De manera adicional, la información que se proporciona cobra mayor importancia para la industria, toda vez que se presenta la coyuntura del alza de precios internacional de los metales.

Este documento incluye el volumen y valor de la producción minera estatal, la propiedad minera, el listado de compañías mineras en exploración y explotación en la entidad y plantas metalúrgicas. De forma adicional, se da a conocer los programas y avances de las actividades de cartografía geológico minera, geoquímica y magnética, que actualmente realiza el Servicio Geológico Mexicano, mismas que generan un valor incalculable impulsando así, el crecimiento de la industria y el desarrollo económico del país.

Cabe referir que el Servicio Geológico Mexicano brinda al sector minero-metalúrgico entre otros servicios:

Análisis químico y estudios de experimentación metalúrgica a través de los Centros Experimentales ubicados en las ciudades de Chihuahua y Oaxaca, vuelos geofísicos de alta resolución con magnetometría, geofísica terrestre aplicando los métodos de polarización inducida y resistividad, magnetometría, radiometría y gravimetría, estudios geológicos, de impacto ambiental hidrogeológicos y de riesgo por fenómenos geológicos e hidrometeorológicos.

INTRODUCCIÓN

Los primeros antecedentes de explotación en la entidad, se remontan a los inicios del siglo XVII, cuando fueron descubiertas las minas de plomo-zinc de San Gregorio (Cerralvo) por Don Luis Carbajal y de la Cueva, continuándose en 1643 con el descubrimiento de las Salinas de San Lorenzo y en 1757 y 1766 con las minas de plomo-zinc de La Iguana y Vallecillos, en las cercanías de los poblados de Lampazos y Sabinas Hidalgo, respectivamente.

Actualmente las actividades de explotación se limitan a productos no metálicos, destacando las empresas productoras de yeso, barita, caliza, fosforita, dolomita, sales de sodio, sílice, carbonato de calcio y arcillas.

Existen también, dentro del estado, empresas sumamente importantes que realizan procesos de transformación de algunos minerales metálicos, ejemplo de lo anterior son las compañías IMMSA, HYLISA (hierro) y la compañía Zinc Nacional.

El estado, además cuenta con áreas que superficialmente presentan claras evidencias de mineralización, que justifican el desarrollar en ellas programas de exploración, enfocados a definir su importancia económica. Dentro de éstas, se pueden señalar: Sierra de Picachos, Vallecillo, El Fraile, Sierra Los Muertos, Cuenca de Burgos, Dulces Nombres, Galeana, San José de Raíces y Aramberri.

GEOGRAFÍA

El Estado de Nuevo León está localizado en la porción noreste de la República Mexicana y colinda al norte con el río Bravo que lo separa de los Estados Unidos de Norteamérica; al Oeste con los Estados de Coahuila y Zacatecas; al oriente y sur poniente con el Estado de Tamaulipas y al sur con el Estado de San Luis Potosí.

Comprende una superficie de 64,156 km², que corresponde al 3.3 % del área total del país,. Tiene una altitud media de 243 m.s.n.m. y una máxima de 3,750 m.s.n.m.,(Cerro El Potosí).

Nuevo León está constituido por 51 municipios y su capital es la Ciudad de Monterrey. Su población total, según datos del conteo de población y vivienda realizado por INEGI en el año 2015, fue de 5,119,504 habitantes, con una densidad de 79.8 habitantes por km², de los cuales 2'541,857 son hombres y 2'577,647 son mujeres. Según la CONAPO en su estudio de “Dinámica demográfica 1990-2010 y proyecciones de población 2010-2030. Nuevo León” para el año 2020, la tasa de crecimiento anual será del 1.27 % y para el 2030 tendrá un crecimiento menor estimado en 1.01 %.

Los municipios con mayor concentración de habitantes son: Monterrey (1'109,171), Guadalupe (682,880), Apodaca (597,207), San Nicolás de los Garza (430,143), General Escobedo (425,148), Juárez (333,481), Santa Catarina (296,954), García (247,370), San Pedro Garza García (123,156), los cuales comprenden la zona conurbada de la ciudad capital de Monterrey.

La aportación de Nuevo León al PIB nacional fue de 7.3 % durante el 2017.

El estado de Nuevo León cuenta con una excelente red de carreteras, caminos, vías férreas y aeropuertos que permiten una buena comunicación, tanto en el interior del estado como con el resto del país.

La entidad cuenta con 7,255 km de caminos, de los cuáles 1,255 son troncales federales, 2,889 km alimentadoras estatales, caminos rurales 3,111 km de los cuales pavimentados son 564 km y revestidos 2,535 km, de terracería 12 km.

Se tienen un total de 8 carreteras federales de primer orden, que conectan a Nuevo León con el resto del país son: Monterrey – Reynosa, Monterrey – Saltillo, Monterrey – Laredo, Monterrey – Ciudad Victoria, Monterrey – Colombia Laredo, Monterrey - Miguel Alemán, Monterrey- Monclova, Monterrey – San Luis Potosí.

Las vías férreas del estado según los datos del Anuario Estadístico y Geográfico de Nuevo León de INEGI (2017), tienen un desarrollo de 1,092 km, de las cuales 805 km corresponden a troncales y ramales, 187 km son secundarias y 100 km son de particulares. Las principales vías férreas que cruzan son: Monterrey–Nuevo Laredo Tamaulipas, Monterrey–Matamoros, Monterrey–Gómez Palacios Dgo., Monterrey–Ciudad de México y Monterrey–Tampico.

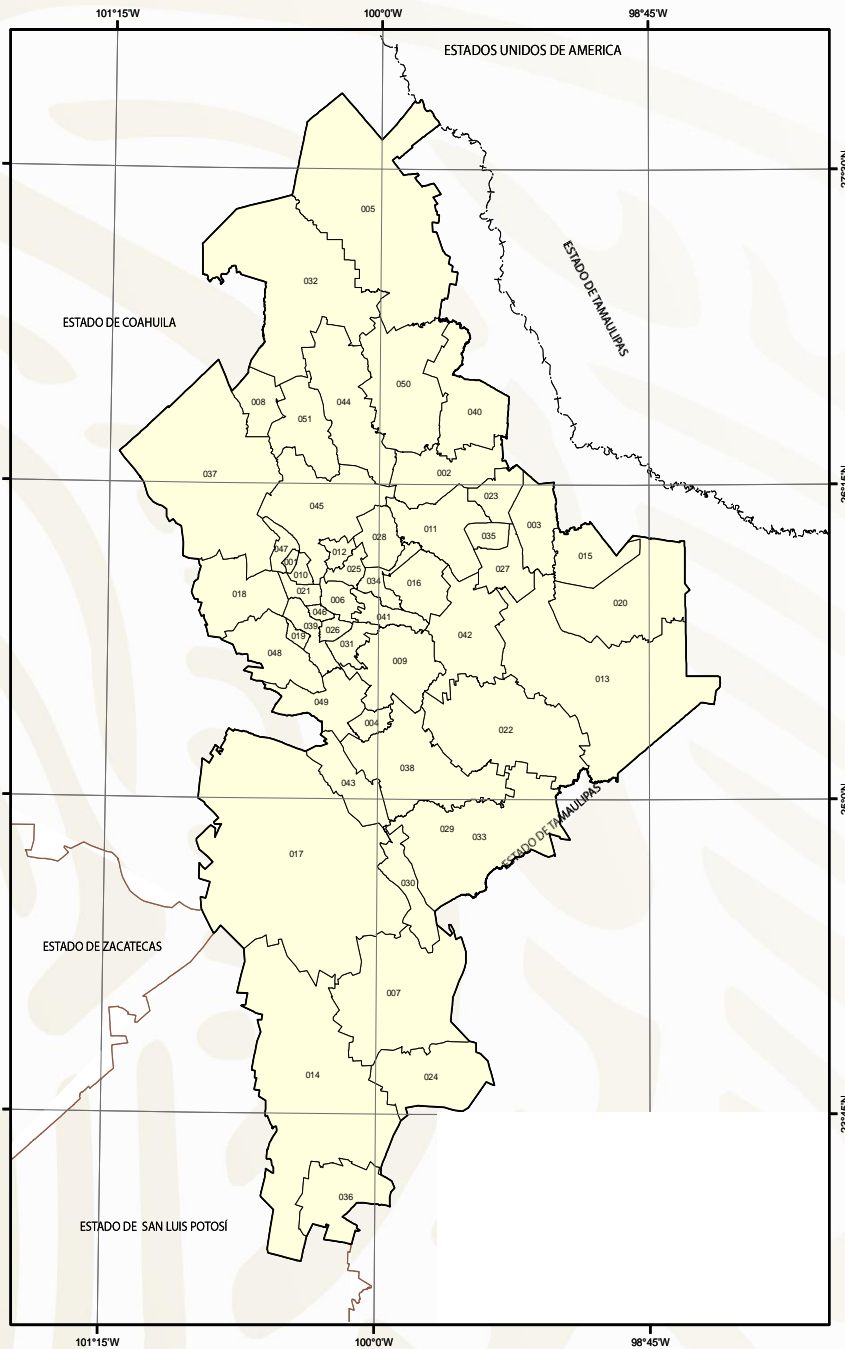
Los servicios que ofrecen las oficinas de Telecomunicaciones en Nuevo León son muy variados. Se cuenta con red telefónica en la mayoría de ciudades y poblados, telefonía móvil y rural vía satélite con cobertura nacional e internacional.

Como elemento básico de su industrialización y desarrollo, el estado cuenta con cuatro plantas generadoras de energía eléctrica, teniendo en conjunto una capacidad total de 2,043 MW.

Para la transmisión y distribución de la energía generada se cuenta con un total de 16 subestaciones de transmisión, 6 elevadoras y 10 reductoras, 90 subestaciones de distribución y 5 subestaciones móviles.

Existe el aeropuerto internacional Mariano Escobedo, además del antiguo aeropuerto del Norte, ambos ubicados en el municipio de Apodaca. Se tienen registrados 50 aeródromos y 12 helipuertos que están distribuidos en todo el estado y por lo general son para servicio particular.

DIVISIÓN MUNICIPAL



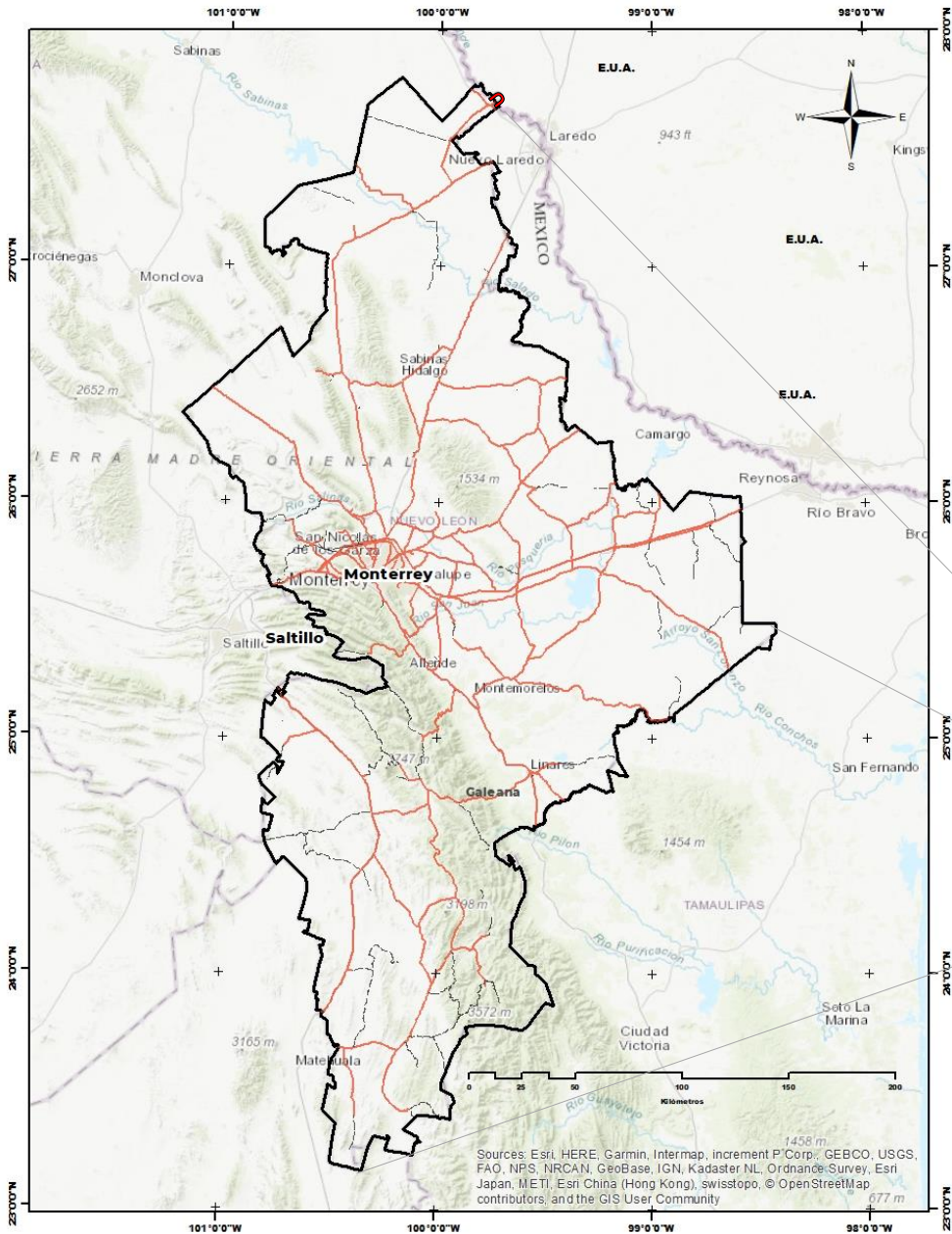
No.	Municipio	SUP. km ²
1	Abasolo	76.90
2	Aqualeguas	917.60
3	Los Aldamas	778.70
4	Allende	156.20
5	Anáhuac	4121.60
6	Apodaca	183.50
7	Aramberri	2839.50
8	Bustamante	558.00
9	Cadereyta Jiménez	1004.40
10	Carmen	131.40
11	Cerralvo	949.80
12	Ciénega de Flores	156.20
13	China	3940.60
14	Doctor Arroyo	5106.20
15	Doctor Coss	664.60
16	Doctor González	701.80
17	Galeana	7154.60
18	García	853.20
19	San Pedro Garza	69.40
20	General Bravo	2073.20
21	General Esaobedo	191.00
22	General Terán	2465.00
23	General Treviño	391.80
24	General Zaragoza	1108.50
25	General Zuazua	124.00
26	Guadalupe	151.30
27	Los Herrera	421.60
28	Higueras	600.20
29	Hualahuises	243.00
30	Iturbide	719.20
31	Juárez	277.80
32	Lampazos de Naran	4020.00
33	Linares	2445.20
34	Marín	129.00
35	Melchor Ocampo	223.20
36	Mier y Noriega	1168.00
37	Mina	3915.80
38	Montemorelos	1706.20
39	Monterrey	415.30
40	Parás	992.00
41	Pesquería	307.50
42	Los Ramones	1378.80
43	Rayones	905.20
44	Sabinas Hidalgo	1661.60
45	Salinas Victoria	1334.20
46	San Nicolás de los Garza	86.80
47	Hidalgo	220.70
48	Santa Catarina	984.50
49	Santiago	763.80
50	Vallecillo	1859.90
51	Villaldama	870.50

No.	MUNICIPIO	HABITANTES
39	Monterrey	1'109,171
26	Guadalupe	682,880
6	Apodaca	597,207
46	San Nicolás de los Garza	430,143
21	General Escobedo	425,148
48	Santa Catarina	296,954
31	Juárez	333,481
46	San Pedro Garza García	123,156



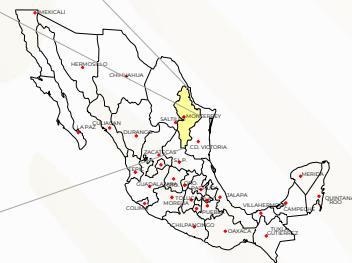
MAPA DE LOCALIZACIÓN

VIAS DE COMUNICACIÓN



EXPLICACIÓN

- CAPITAL DE ESTADO Monterrey
- CABECERA MUNICIPAL Linares
- LÍMITE ESTATAL
- CARRETERA
- TERRACERÍA
- PUENTE INTERNACIONAL



Sources: Esri, HERE, Garmin, Intermap, increment P Corp., GEBCO, USGS, FAO, NPS, NRCAN, GeoBase, IGN, Kadaster NL, Ordnance Survey, Esri Japan, METI, Esri China (Hong Kong), swisstopo, © OpenStreetMap contributors, and the GIS User Community

VOLUMEN Y VALOR DE LA PRODUCCIÓN MINERA ESTATAL

El valor de la producción minera estatal en el 2019 ascendió a \$10,094,507,817.29 participando con el 1.07 % del valor total nacional que fue de \$936,615'782,054.14 pesos Fuente: Anuario Estadístico de la Minería Mexicana 2019 edición 2020, Servicio Geológico Mexicano.

Volumen de la Producción Minera, 2015-2019

(Toneladas)

Productos/Años	2015	2016	2017	2018	2019 p/
No Metálicos					
Agregados Pétreos	27,844,422.00	29,896,452.62	29,254,377.79	18,264,452.79	58,622,527.79
Arcillas	494,758.39	499,112.49	504,115.54	552,505.13	190,173.89
Arena 1/	1,401,464.86	1,435,774.11	1,533,864.81	1,602,456.35	1,555,678.06
Azufre 2/	84,851.00	60,550.00	51,388.00	44,921.00	48,820.00
Barita	90,700.00	117,648.46	297,901.00	355,302.00	369,039.00
Calcita 3/	39,740.00	42,340.00	39,780.00	42,500.00	500.00
Caliza	101,559,173.73	65,881,661.63	65,517,084.52	59,750,234.04	1,316,560.73
Caolín	1,300.00	3,840.00	1,280.00	1,500.00	-
Dolomita	4,325,100.00	6,484,895.00	6,857,594.47	6,425,250.00	691,133.00
Grava 4/	2,248,557.91	2,307,705.41	2,675,244.22	2,648,861.36	2,855,099.02
Magnesita	101,000.00	101,000.00	101,000.00	101,000.00	800.00
Sal	467,248.00	467,258.00	284,000.00	179,545.00	184,026.00
Sílice	123,900.00	-	296,000.00	-	-
Talco	1,300.00	3,840.00	1,280.00	1,500.00	690.00
Yeso	1,241,800.00	1,273,339.00	1,375,000.00	1,395,300.00	908,410.00

p/ Cifras preliminares.

1/ Mineral para construcción. Cifras calculadas con base al consumo de cemento y cal.

2/ Incluye la extracción minera y el obtenido en la refinación de petróleo crudo. Cifras corregidas en base a información proporcionada por PEMEX

3/ Mineral para construcción. Cifras calculadas con base al consumo de cemento.

Fuente: Instituto Nacional de Estadística y Geografía, INEGI, PEMEX; Inventario de Bancos de Materiales, Subsecretaría de Infraestructura, S.C.T.; e Investigación Directa

Valor de la Producción Minera, 2015-2019

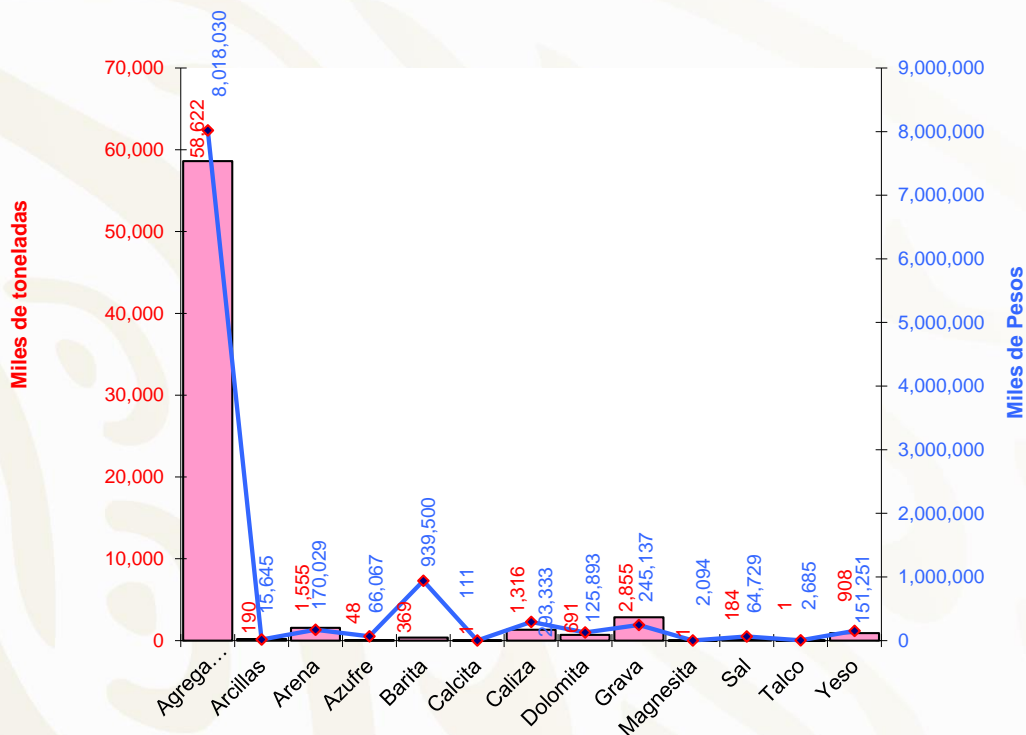
(Pesos Corrientes)

Productos/Años	2015	2016	2017	2018	2019 p/
Total:	13,116,550,941.83	11,322,207,217.77	12,709,868,269.83	18,259,019,969.99	10,094,507,817.29
No Metálicos					
Total:	13,116,550,941.83	11,322,207,217.77	12,709,868,269.83	18,259,019,969.99	10,094,507,817.29
Agregados Pétreos	3,362,009,627.46	3,724,377,947.52	3,891,116,151.31	2,429,349,472.28	8,018,030,543.31
Arcillas	35,867,509.48	37,398,914.32	40,331,082.50	44,202,426.80	15,645,178.32
Arena	123,226,767.26	142,928,996.89	163,031,135.48	178,548,113.15	170,029,013.32
Azufre	136,849,727.70	53,689,152.45	44,342,545.56	73,156,937.50	66,067,418.81
Barita	194,345,869.77	266,030,379.70	640,658,098.32	768,513,062.87	939,500,625.75
Calcita	12,140,683.11	13,365,199.74	13,407,216.46	9,208,517.50	111,401.39
Caliza	7,900,351,556.43	5,297,174,474.09	5,936,777,253.31	12,946,142,958.60	293,333,403.50
Caolín	2,964,052.98	5,162,977.94	4,146,629.10	5,072,616.10	-
Dolomita	647,426,871.32	1,033,979,290.81	1,118,342,783.57	1,035,971,311.31	125,893,218.37
Grava	126,467,284.67	134,155,037.79	230,114,624.23	221,170,609.46	245,137,186.33
Magnesita	232,975,752.80	240,803,738.09	257,106,151.16	257,106,151.16	2,094,116.87
Sal	137,780,862.25	158,617,120.14	80,002,895.71	51,476,310.36	64,729,318.53
Sílice	60,527,851.94	-	56,964,032.61	-	-
Talco	1,405,859.40	4,292,222.86	1,527,602.12	5,676,972.50	2,685,310.18
Yeso	142,210,665.24	210,231,765.43	232,000,868.38	233,424,510.41	151,251,082.92

p/ Cifras preliminares.

Fuente: Instituto Nacional de Estadística y Geografía, INEGI, PEMEX; Inventario de Bancos de Materiales, Subsecretaría de Infraestructura, S.C.T.; e Investigación Directa

PARTICIPACIÓN EN EL VOLUMEN Y VALOR DE LA PRODUCCIÓN NACIONAL



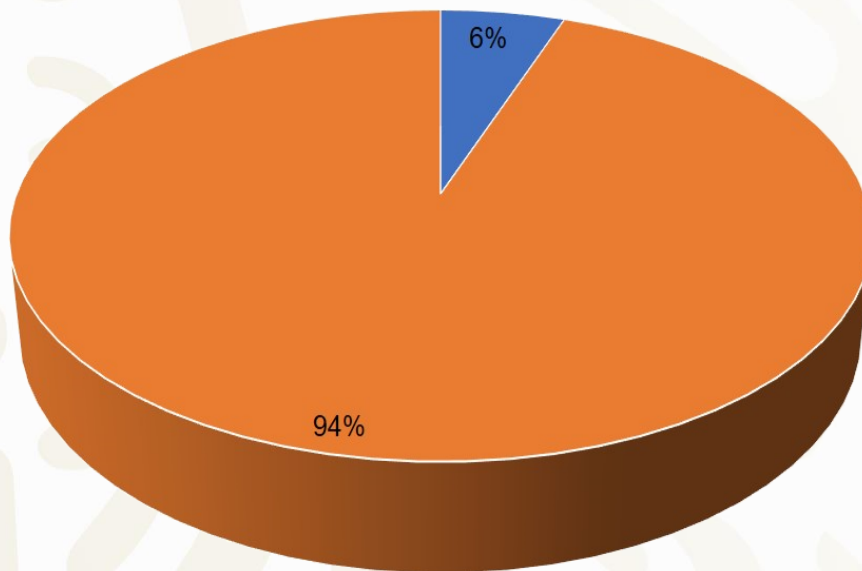
No Metálicos	Producción T	Participación Nacional %	Lugar a Nivel Nacional
Agregados Pétreos	58,622,528	2	11
Arcillas	190,173.89	2.5	15
Arena	1,555,678	0.8	21
Azufre	48,820	13.37	3
Barita	369,039	88.88	1
Calcita	500	0.01	6
Caliza	1,316,561	0.56	19
Dolomita	691,133	10.76	2
Grava	2,855,099	2.45	13
Magnesita	800	100	1
Sal	184,026	2.0	5
Talco	690	9.58	3
Yeso	908,410	11.70	3

PROPIEDAD MINERA

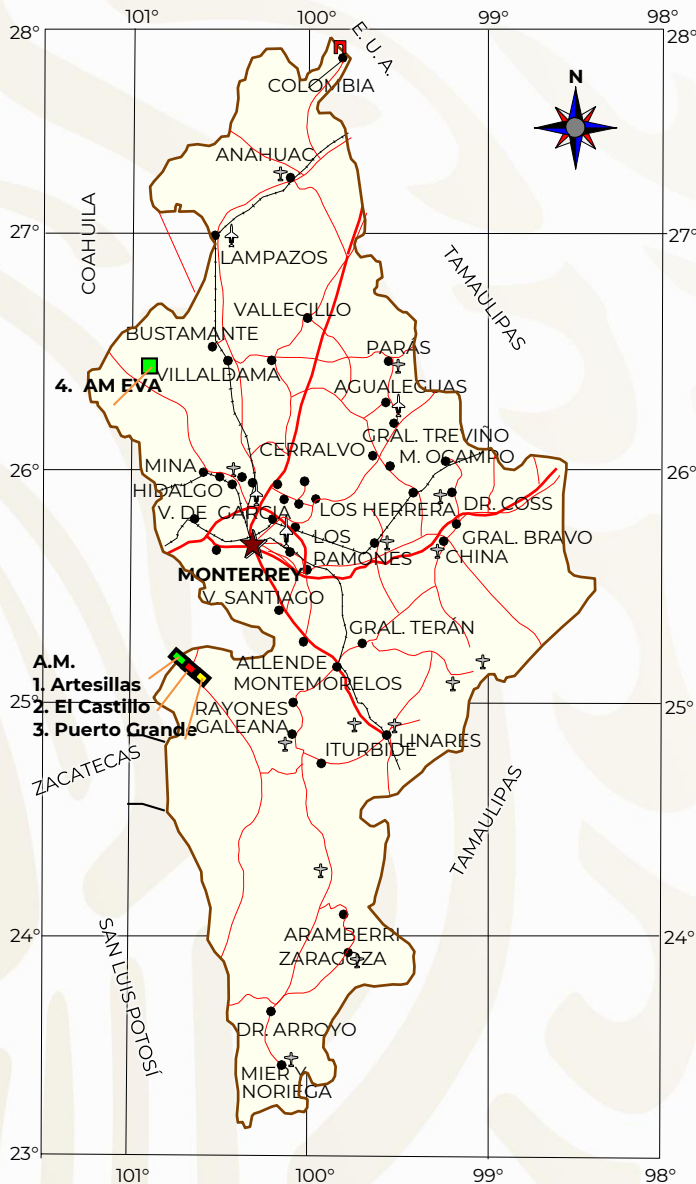
Actualmente se tienen un total de 562 concesiones mineras tituladas con una superficie concesionada de 378,720.6 ha.. Dato tomado de la Secretaria de Economía vigente a Mayo de 2017.

superficie concesionada de Nuevo Leon

■ superficie concesionada (ha) ■ superficie total (ha)



ASIGNACIONES MINERAS NACIONALES



EXPLICACIÓN

- CAPITAL DE ESTADO
- CABECERA MUNICIPAL
- PUENTE INTERNACIONAL
- LÍMITE ESTATAL
- AUTOPISTA
- CARRETERA
- FERROCARRIL
- AEROPUERTO INTERNACIONAL
- ÁREA DE ASIGNACIÓN MINERA

ASIGNACIÓN MINERA ARTESILLAS

Exp. 007/18560
 Superficie (ha): 1 210
 Municipios: Arteaga, Coah. y Galeana, N. L.
 Sustancia: Au, Ag, Pb, Cu y Zn
 Fecha de solicitud: 13-ago-15
 Etapa de Exploración: 3a
 Estatus: En análisis de resultados finales

ASIGNACIÓN MINERA EL CASTILLO

Exp. 060/15476
 Superficie (ha): 706
 Municipio: Galeana, N. L.
 Sustancia: Au, Ag, Pb, Cu y Zn
 Fecha de solicitud: 24-ago-17
 Etapa de Exploración:
 Estatus: Por iniciar actividades

ASIGNACIÓN MINERA PUERTO GRANDE

Exp. 060/15503
 Superficie (ha): 2 359
 Municipios: Arteaga, Coah. y Galeana, N. L.
 Sustancia: Au, Ag, Pb, Cu y Zn
 Fecha de solicitud: 20-abr-18
 Etapa de Exploración:
 Estatus: Por iniciar actividades

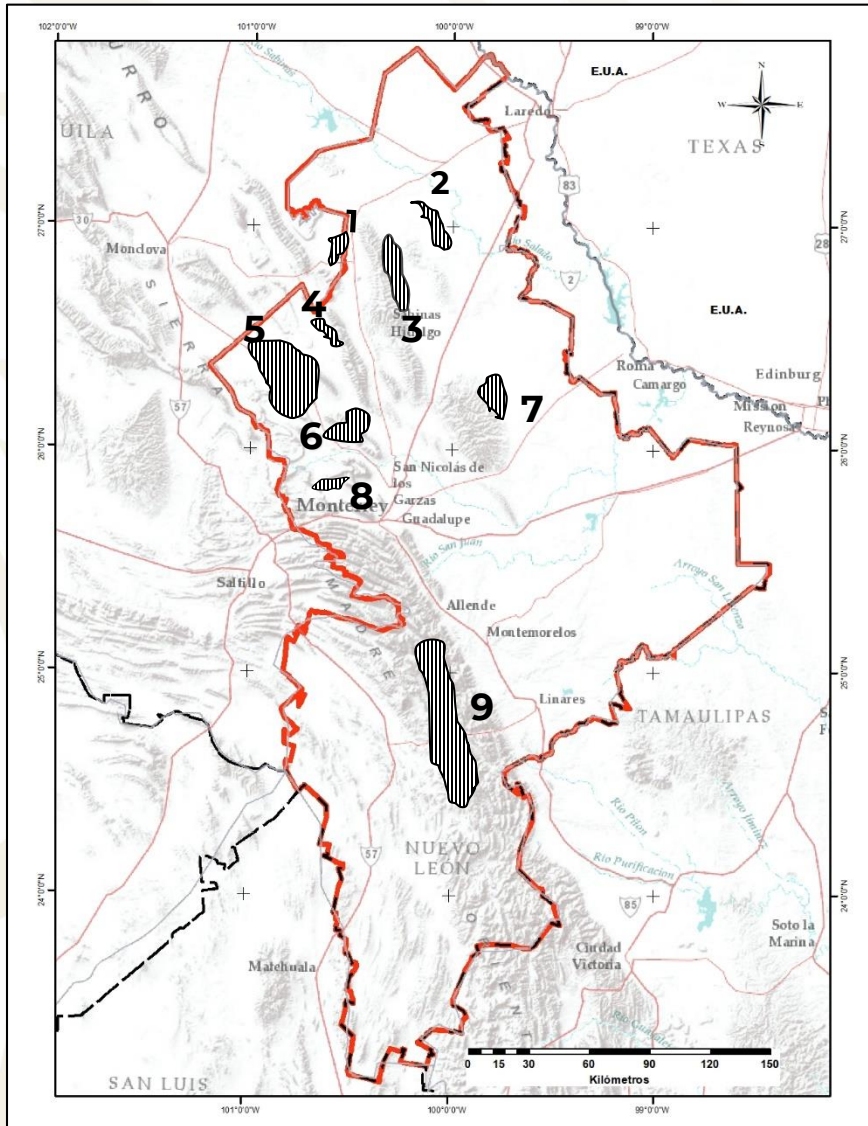
ASIGNACIÓN MINERA EVA

Exp. 060/15339
 Superficie (ha): 1 978
 Municipio: Mina
 Sustancia: Au, Ag, Pb, Cu y Zn
 Fecha de solicitud: 26-feb-15
 Etapa de Exploración: 2a
 Estatus: Pendiente de complementar la evaluación

ESCALA GRÁFICA
 0 25 50 100
 KILOMETROS



REGIONES MINERAS

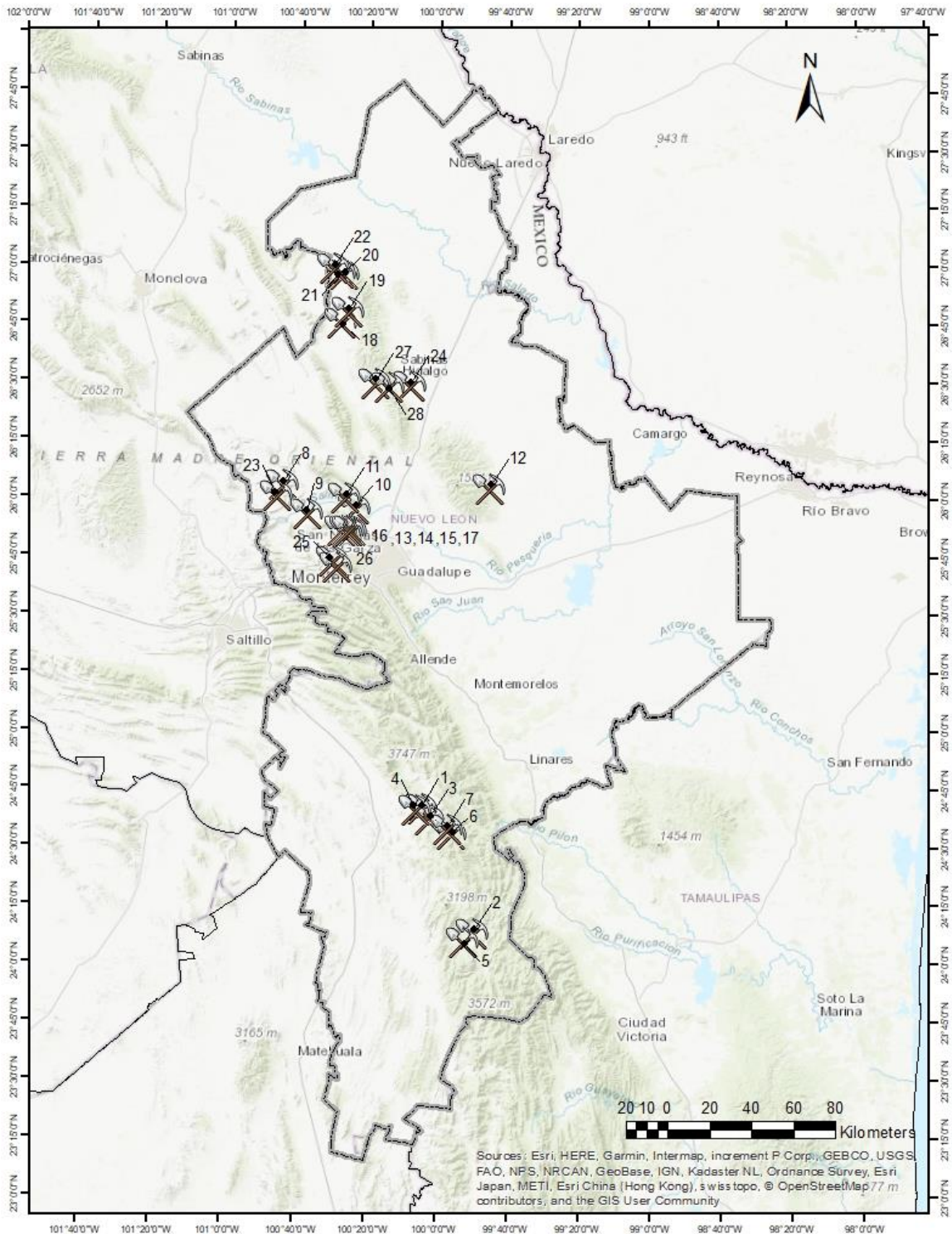


No.	REGION MINERA	MINERALIZACION	YACIMIENTO TIPO
1	SIERRA EL CARRIZAL	Fe, Cu, Mo	Metasomatismo y cuerpos diseminados de Cu.
2	LA IGUANA-VALLECILLOS	Pb - Zn - Ag	Hidrotermal asociado a cuerpos ígneos.
3	MINAS VIEJAS	Zn-Ag	MVT
4	SIERRA DE ENMEDIO	Zn-Pb-Ag, y calcita	Hidrotermal y MVT
5	LA POPA	Yesos	Evaporítico
6	EL FRAILE	Yeso, Dolomita, Sales, caliza	Evaporítico y Sedimentario
7	CERRALVO	Caliza - Pb-Zn	Sedimentario y MVT
8	HIGUERAS	Pb - Zn - Ag	MVT
9	GALEANA-ARAMBERRI	Barita, fosforita, alabastro	Hidrotermal, Singenético y Evaporítico

PRINCIPALES MINAS EN EXPLOTACIÓN NO METÁLICOS Y BANCOS DE MATERIAL

Id	Nombre de n	Sustancia	Nombre de empresa minera	Producción Mensual (t)	Municipio	Zona X (WGS84) Y (WGS84)	
						X	Y
1	La Huiche	Barita	Baramin, S.A. de C.V.	6,000	Galeana	14 R	391,056 2,729,770
2	Grecia	Barita	Baramin, S.A. de C.V.	25,000	Aramberri	14 R	415,654 2,670,398
3	La Tatiana	Barita	Minerales y Arcillas, S.A. de C.V.		Galeana	14 R	394,843 2,724,673
4	Mina de Arcillas	Arcillas	Minerales No Metálicos del Noreste, S.A. de C.V.		Galeana	14 R	388,309 2,729,294
5	Rinconada	Barita	Julio Carlos Tijerina	24	Aramberri	14 R	410,674 2,666,059
6	3 Hermanos	Barita	Guadalupe Tienda		Galeana	14 R	404,919 2,717,455
7	Mina de Fosforita	Fosforita	Julio Carlos Tijerina		Galeana	14 R	403,133 2,719,836
8	Yesera Monterrey	Yeso	Yesera Monterrey, S.A. de C.V.		Mina	14 R	325,039 2,884,262
9	Mina Santa Cruz	Yeso	USG		García	14 R	336,631 2,870,273
10	Cantera	Caliza	Materiales y Triurados El Pilar, S.A. de C.V.		Abasolo	14 R	359,375 2,872,778
11	Cantera	Caliza	Suministros de Obra, S.A. de C.V.		Abasolo	14 R	354,992 2,877,939
12	Cantera	Caliza	Matrimar, S.A. de C.V.	960,000	Cerralvo	14 R	423,692 2,882,200
13	Cantera	Caliza	Calizas Trituradas Industriales, S.A. de C.V.		General Escobedo	14 R	356,484 2,862,185
14	Cantera	Caliza	Cemex		General Escobedo	14 R	352,866 2,862,572
15	Cantera	Caliza	Grupo Emmont de México, S.A. de C.V.		General Escobedo	14 R	355,469 2,862,490
16	Cantera	Caliza	Triturados El Roble, S.A. de C.V.		General Escobedo	14 R	357,533 2,862,070
17	Cantera	Caliza	Triturados Industriales Monterrey, S.A. de C.V.		General Escobedo	14 R	356,277 2,862,285
18	Cantera	Granodiorita	Extracciones Basálticas, S.A. de C.V.		Lampazos de Naranjo	14 R	353,127 2,961,335
19	Cantera	Granodiorita	Granix, S.A. de C.V.		Lampazos de Naranjo	14 R	356,438 2,966,456
20	Cantera	Caliza	Texlamp, S.A. de C.V.		Lampazos de Naranjo	14 R	353,958 2,984,167
21	Cantera	Caliza	Triturados Bustamante, S.A. de C.V.	1,600	Lampazos de Naranjo	14 R	352,665 2,984,793
22	Cantera	Caliza	Materias Primas Monterrey, S.A. de C.V.		Lampazos de Naranjo	14 R	349,705 2,987,348
23	Cantera	Caliza	Triturados Monterrey, S.A.		Mina	14 R	322,424 2,878,956
24	Cantera	Caliza	Materiales El Diamante, S.A. de C.V.	2,600	Sabinas Hidalgo	14 R	385,968 2,930,926
25	Cantera	Caliza	Industrializadora de Caliza, S.A. de C.V.		Santa Catarina	14 R	348,881 2,847,881
26	Cantera	Caliza	Refractarios Básicos, S.A. de C.V.		Santa Catarina	14 R	350,916 2,845,230
27	Cantera	Caliza	Industrializadora de Calizas del Norte, S.A. de C.V.	130,000	Villaldama	14 R	369,195 2,932,474
28	Cantera	Caliza	Paconsa, S.A. de C.V.	4,000	Villaldama	14 R	375,415 2,930,773

PRINCIPALES MINAS EN EXPLOTACIÓN NO METÁLICOS Y BANCOS DE MATERIAL



PRINCIPALES MINAS EN EXPLOTACIÓN, NO METÁLICOS



Panorámica de la planta de trituración de caliza propiedad de la empresa Triturados El Roble, en el municipio de Escobedo, N.L.



Textlamp, S.A. de C.V. Banco de explotación sobre calizas de la Fm. Aurora para agregados pétreos, Mpio. de Villaldama, N.L.

PRINCIPALES MINAS EN EXPLOTACIÓN, NO METÁLICOS



Explotación de yeso por parte de la empresa Yesera Monterrey, S.A. de C.V., en el Mpio. de Mina, N.L.



Panorámica de la planta de la empresa Industrializadora de Calizas del Norte S.A. de C.V., ubicada en el Mpio. de Villaldama, N.L.

PRINCIPALES MINAS EN EXPLOTACIÓN, NO METÁLICOS



Panorámica de la planta de trituración y molienda de la empresa Paconsa, S.A. de C.V. ubicada en el Mpio. de Villaldama., N.L.

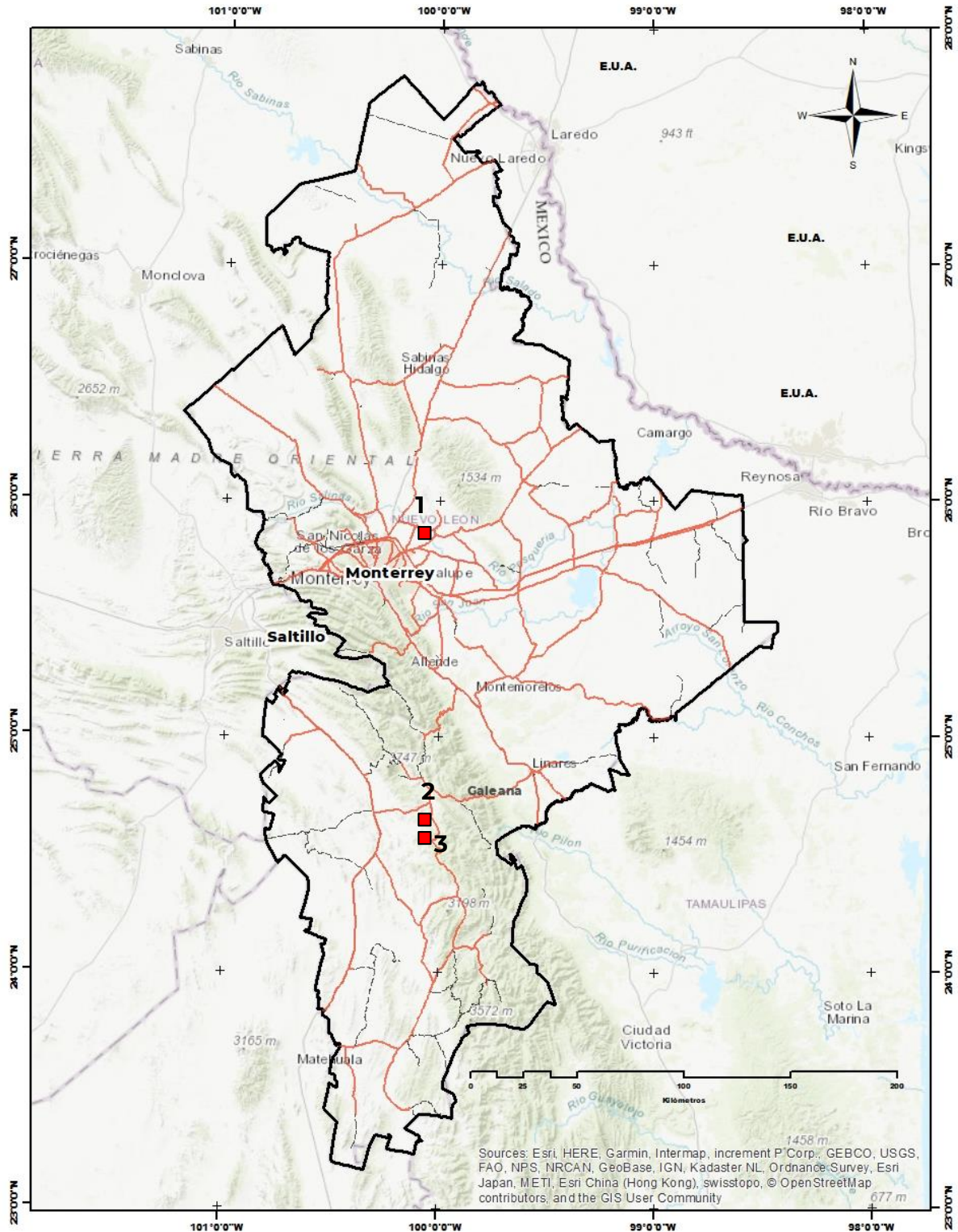


Explotación de barita en la mina "La Huiche", municipio de Galeana, N.L.

EMPRESAS EXPLORANDO EN EL ESTADO

No.	Empresa	Municipios	Actividad	Sustancia
1	Lamosa, S.A. de C.V.	Monterrey	Exploración regional	Arcillas
2	Baramin, S.A. de C.V.	Galeana	Barrenación	Barita
3	Minerales y Arcillas S.A. de C.V.	Galeana	Exploración minera	Barita

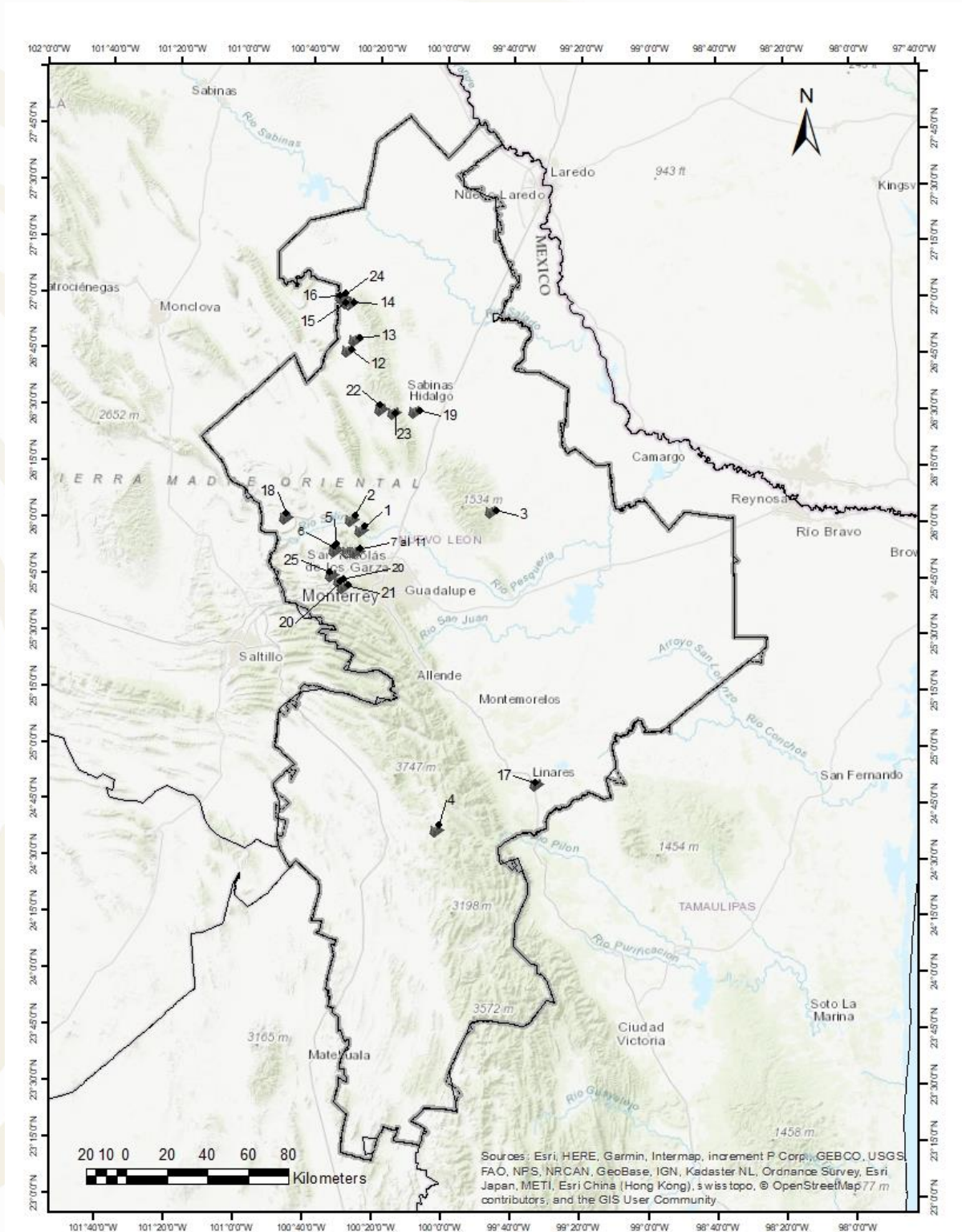
EMPRESAS EXPLORANDO EN EL ESTADO



UNIDADES MINERO METALÚRGICAS Y DE TRANSFORMACIÓN NO METÁLICOS

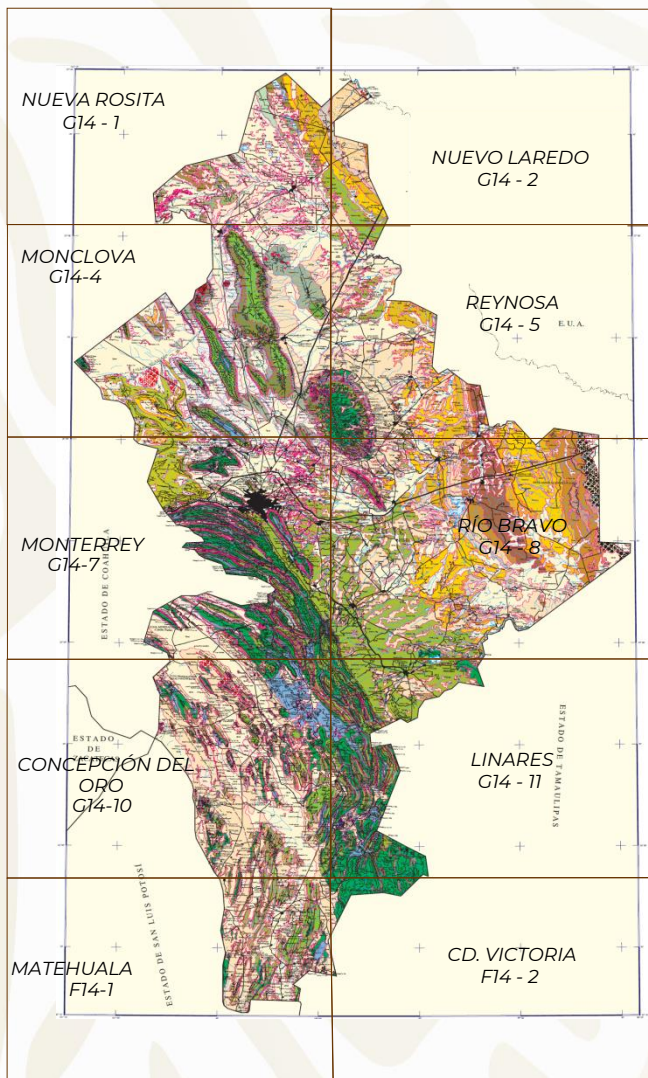
Id	Nombre_Planta	Sustancia	Produce	Tipo_de_planta	Capacida d_mes (t)	Municipio	Zona	X (WGS84)	Y (WGS84)
1	Materiales y Triurados El Pilar, S.A. de C.V.	Caliza	Agregados pétreos	Planta de trituración y molienda		Abasolo	14 R	359375	2872778
2	Suministros de Obra, S.A. de C.V.	Caliza	Agregados pétreos	Planta de trituración y molienda		Abasolo	14 R	354992	2877939
3	Matrimar, S.A. de C.V.	Caliza	Agregados pétreos	Planta de trituración y molienda	2880000	Cerralvo	14 R	423692	2882200
4	Minerales y Arcillas, S.A. de C.V.	Barita y minerales arcillosos	Barita	Planta de concentración gravimétrica		Galeana	14 R	396375	2725329
5	Regio Cal, S.A. de C.V.	Dolomita	Cal, dolomita, dunita, aluminio, óxido de hierro, agromag	Planta de trituración, molienda y calcinación		García	14 R	346675	2863533
6	Minerales Siderúrgicos MAS, S.A. de C.V.	Caliza	Cal, óxido e hidróxido de calcio	Planta de trituración, molienda y calcinación		García	14 R	346837	2863138
7	Calizas Trituradas Industriales, S.A. de C.V.	Caliza	Agregados pétreos	Planta de trituración y molienda		General Escobedo	14 R	356484	2862185
8	Cemex	Caliza	Agregados pétreos	Planta de trituración y molienda		General Escobedo	14 R	352866	2862572
9	Grupo Emmont de México, S.A. de C.V.	Caliza	Agregados pétreos, cemento	Planta de trituración, molienda y calcinación		General Escobedo	14 R	355469	2862490
10	Triturados El Roble, S.A. de C.V.	Caliza	Agregados pétreos	Planta de trituración y molienda		General Escobedo	14 R	357533	2862070
11	Triturados Industriales Monterrey, S.A. de C.V.	Caliza	Agregados pétreos	Planta de trituración y molienda		General Escobedo	14 R	356277	2862285
12	Extracciones Basálticas, S.A. de C.V.	Granodiorita	Agregados pétreos	Planta de trituración y molienda		Lampazos de Naranjo	14 R	353127	2961335
13	Granix, S.A. de C.V.	Granodiorita	Agregados pétreos	Planta de trituración y molienda		Lampazos de Naranjo	14 R	356438	2966456
14	Texlamp, S.A. de C.V.	Caliza	Agregados pétreos	Planta de trituración y molienda		Lampazos de Naranjo	14 R	353958	2984167
15	Triturados Bustamante, S.A. de C.V.	Caliza	Agregados pétreos	Planta de trituración y molienda	1600	Lampazos de Naranjo	14 R	352665	2984793
16	Materias Primas Monterrey, S.A. de C.V.	Caliza	Agregados pétreos	Planta de trituración y molienda		Lampazos de Naranjo	14 R	349705	2987348
17	Baramin, S.A. de C.V.	Barita	Barita	Planta de concentración gravimétrica	18000	Linares	14 R	445761	2747669
18	Triturados Monterrey, S.A.	Caliza	Agregados pétreos	Planta de trituración y molienda		Mina	14 R	322424	2878956
19	Materiales El Diamante, S.A. de C.V.	Caliza	Cantos rodados de arroyo	Planta de trituración y molienda	2600	Sabinas Hidalgo	14 R	385968	2930926
20	Industrializadora de Caliza, S.A. de C.V.	Caliza	Agregados pétreos	Planta de trituración y molienda		San Pedro Garza García	14 R	348881	2847881
21	Refractarios Básicos, S.A. de C.V.	Caliza	Cal y agregados pétreos	Planta de trituración, molienda y calcinación		Santa Catarina	14 R	350916	2845230
22	Industrializadora de Calizas del Norte, S.A. de C.V.	Caliza	Agregados pétreos	Planta de trituración y molienda	130000	Villaldama	14 R	369195	2932474
23	Paconsa, S.A. de C.V.	Caliza	Cantos rodados de arroyo	Planta de trituración y molienda	4000	Villaldama	14 R	375415	2930773
24	Materias Primas de Lampazos, S.R.L. de C.V.	Arena sílica	Arena sílica	Planta de concentración y fundición		Lampazos de Naranjo	14 R	350215	2987449.8
25	Industria del Alkali, S.A. de C.V.	Sales	Sales	Planta de evaporación y calcinación		García	14 R	344643	2850788

UNIDADES MINERO METALÚRGICAS Y DE TRANSFORMACIÓN NO METÁLICOS




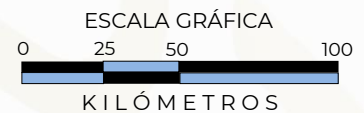
INFRAESTRUCTURA DE INFORMACIÓN GEOLÓGICO MINERA BÁSICA DEL SERVICIO GEOLÓGICO MEXICANO

Se tiene cubierta al 100% la superficie estatal, que es de 64,555 km², con 10 cartas geológico mineras, magnéticas y geoquímicas, en escala 1: 250,000; como se muestra en la figura siguiente.



EXPLICACIÓN

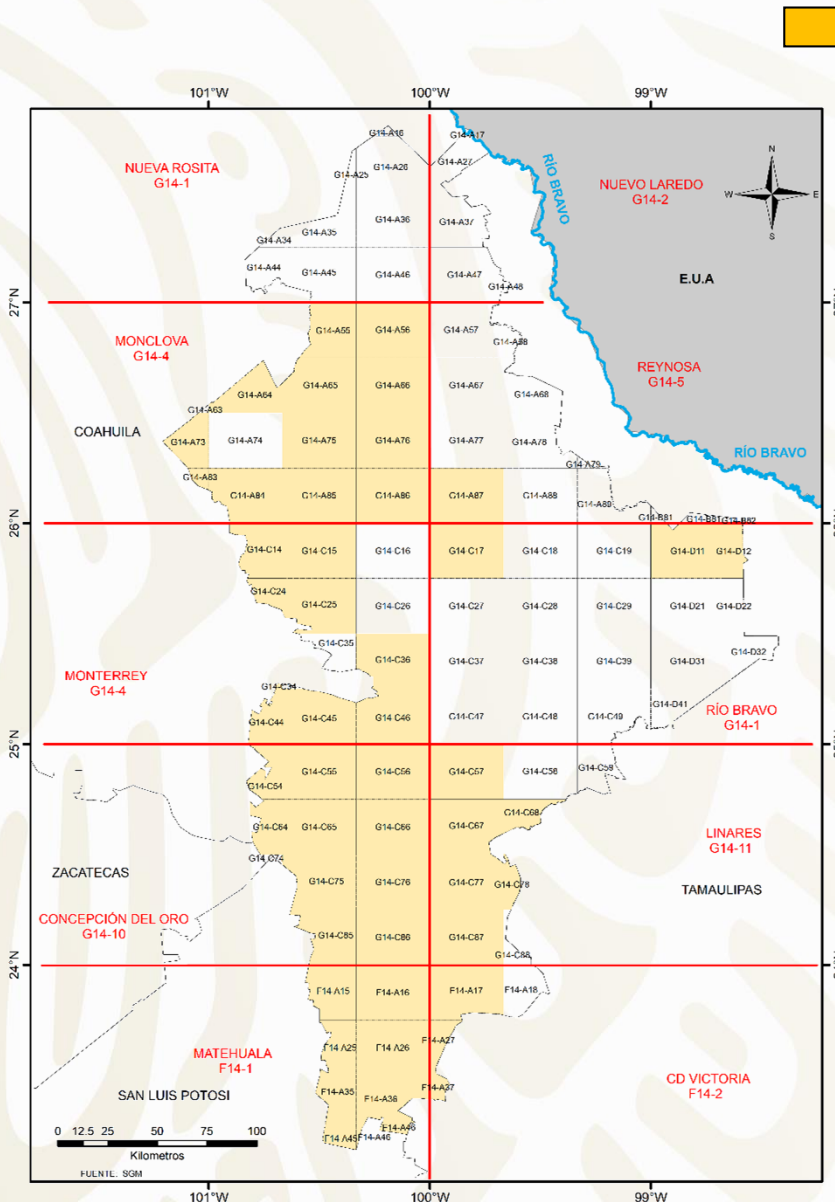
 Área cubierta



INFRAESTRUCTURA DE INFORMACIÓN GEOLÓGICO MINERA BÁSICA DEL SERVICIO GEOLÓGICO MEXICANO

Se han elaborado 54 cartas en escala 1:50,000, que equivalen al 53 % (34,028 km²) del cubrimiento estatal.

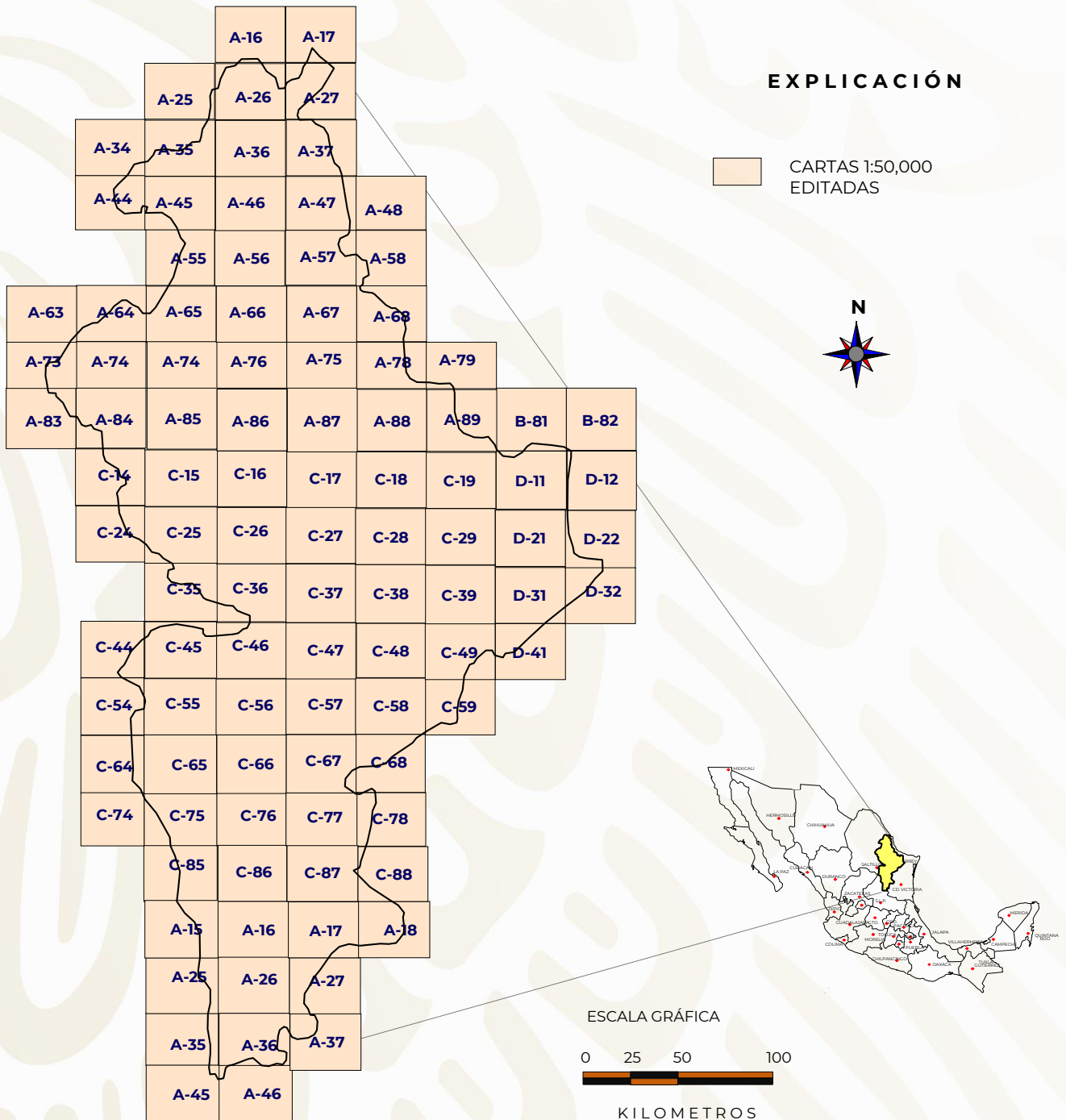
EXPLICACIÓN CARTOGRAFÍA REALIZADA.



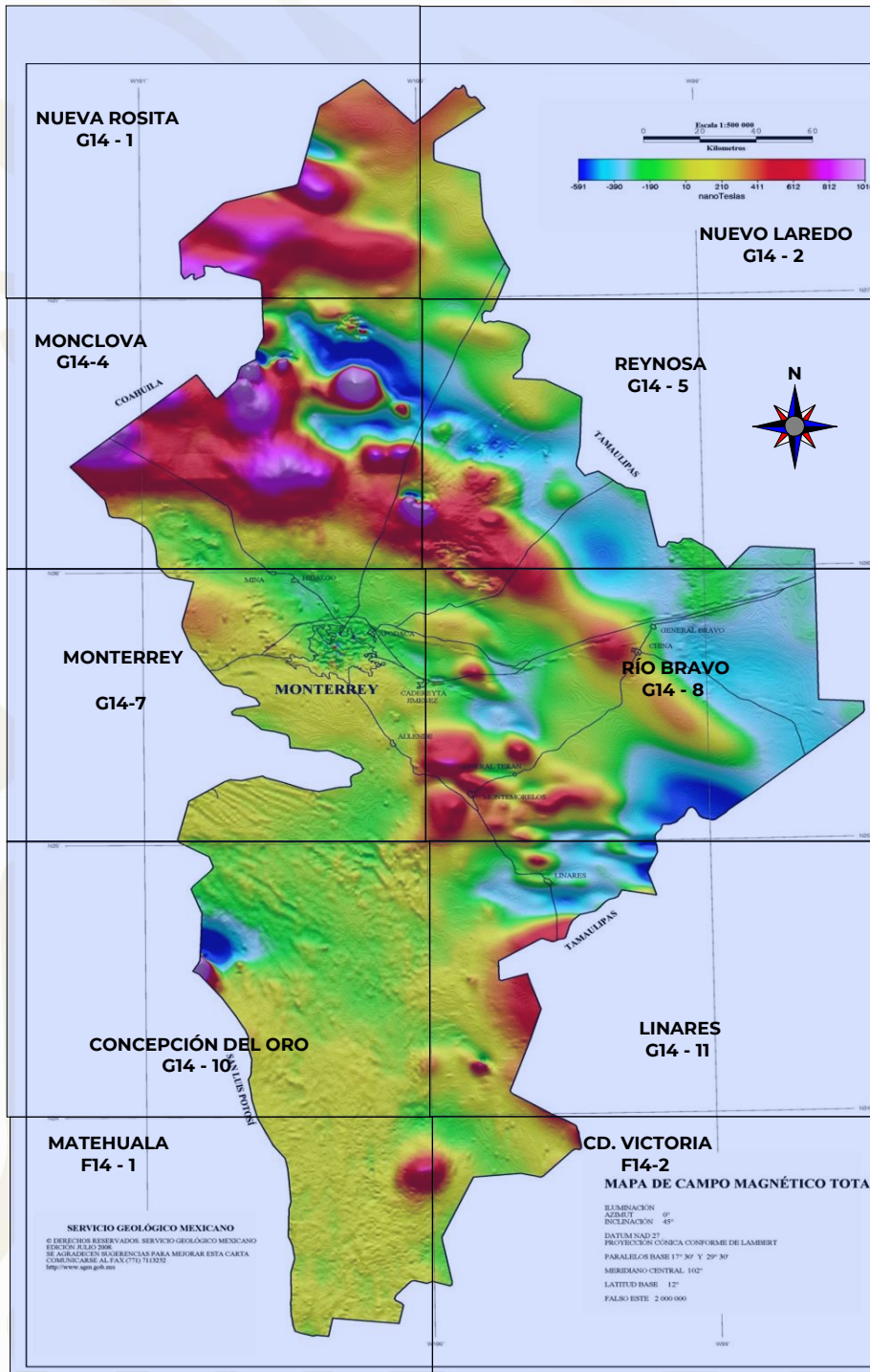
REATA, COAHUILA, NUEVO LEON	G14-A83
SAN JOSE DE LA POPA, NUEVO LEON, COAHUILA	G14-A84
LA HEDIONDILLA, COAHUILA, NUEVO LEON	G14-C54
ZARAGOZA, NUEVO LEON, TAMAULIPAS	F14-A17
BUSTAMANTE, NUEVO LEON, COAHUILA	G14-A65
LOS NOGALES, NUEVO LEON	G14-A87
SAN RAFAEL, COAHUILA, NUEVO LEON	G14-C45
LA PAZ, NUEVO LEON	G14-C55
EL CARMEN, NUEVO LEON	G14-C65
ESPINAZO, COAHUILA, NUEVO LEON	G14-A73
LARRALDEÑA, NUEVO LEON	G14-A76
MAMULIQUE, NUEVO LEON	G14-A86
DOCTOR GONZALEZ, NUEVO LEON	G14-C17
VILLA ALDAMA, NUEVO LEON	G14-A75
MINA, NUEVO LEON	G14-A85
PAREDON, COAHUILA, NUEVO LEON	G14-C14
ARTEAGA, COAHUILA, NUEVO LEON	G14-C34
HUACHICIL, COAHUILA, NUEVO LEON	G14-C44
SAN RAMON DE MARTINEZ, NUEVO LEON	F14-A16
DOCTOR ARROYO, NUEVO LEON	F14-A26
VILLA DE BUSTAMANTE, NUEVO LEON, TAMAULIPAS	F14-A37
MIER Y NORIEGA, NUEVO LEON, TAMAULIPAS	F14-A36
LA VENTANA, TAMAULIPAS, S.L.P., NUEVO LEON	F14-A46
HIDALGO, NUEVO LEON	G14-C15
GARZA GARCIA, COAHUILA, NUEVO LEON	G14-C25
RAYONES, COAHUILA, NUEVO LEON	G14-C46
HUALAHUISES, NUEVO LEON	G14-C57
SAN FRANCISCO DE BERLANGA, NUEVO LEON	G14-C76
LA SOLEDAD, NUEVO LEON	G14-C86
CRUZ DE ELORZA, SAN LUIS POTOSI, NUEVO LEON	F14-A15
EL CANELO, NUEVO LEON, SAN LUIS POTOSI	G14-C75
SANTA ANA, SAN LUIS POTOSI, NUEVO LEON	G14-C85
MATEHUALA, SAN LUIS POTOSI, NUEVO LEON.	F14-A25
SIERRA EL AZUL, SAN LUIS POTOSI, NUEVO LEON	F14-A35
EL BRASIL, NUEVO LEON, TAMAULIPAS	G14-D11
CONGREGACION GARZA, TAMAULIPAS, N.L.	G14-D12
ITURBIDE, TAMAULIPAS, NUEVO LEON	G14-C67
LA ASCENCION, NUEVO LEON, TAMAULIPAS	G14-C77
SAN ANTONIO DE ADENTRO, COAH, NUEVO LEON	G14-A64
RAMOS ARIZPE, NUEVO LEON, COAHUILA	G14-C24
ARAMBERRI, NUEVO LEON	G14-C87
MIQUIHUANA, TAMAULIPAS, NUEVO LEON	F14-A27
SAN MIGUEL, NUEVO LEON	G14-A56
SABINAS HIDALGO, NUEVO LEON	G14-A66
GALEANA, NUEVO LEON	G14-C56
SAN JOSE DE RAICES, NUEVO LEON	G14-C66
EL MILAGRO DE GUADALUPE, SAN LUIS POTOSI	F14-A45
EL SALADO, SAN LUIS POTOSI, ZACATECAS, N.L.	G14-C74
EL SALVADOR, COAHUILA, NUEVO LEON, S.L.P.	G14-C64
ESTACION BAJAN, COAHUILA, NUEVO LEON	G14-A63
VALLADARES, NUEVO LEON, COAHUILA	G14-A55
ALLENDE, COAHUILA, NUEVO LEON	G14-C36
GARZA VALDEZ, NUEVO LEON, TAMAULIPAS	G14-C68
VILLAGRAN, NUEVO LEON, TAMAULIPAS	G14-C78

INFRAESTRUCTURA DE INFORMACIÓN MAGNÉTICA DEL SERVICIO GEOLÓGICO MEXICANO

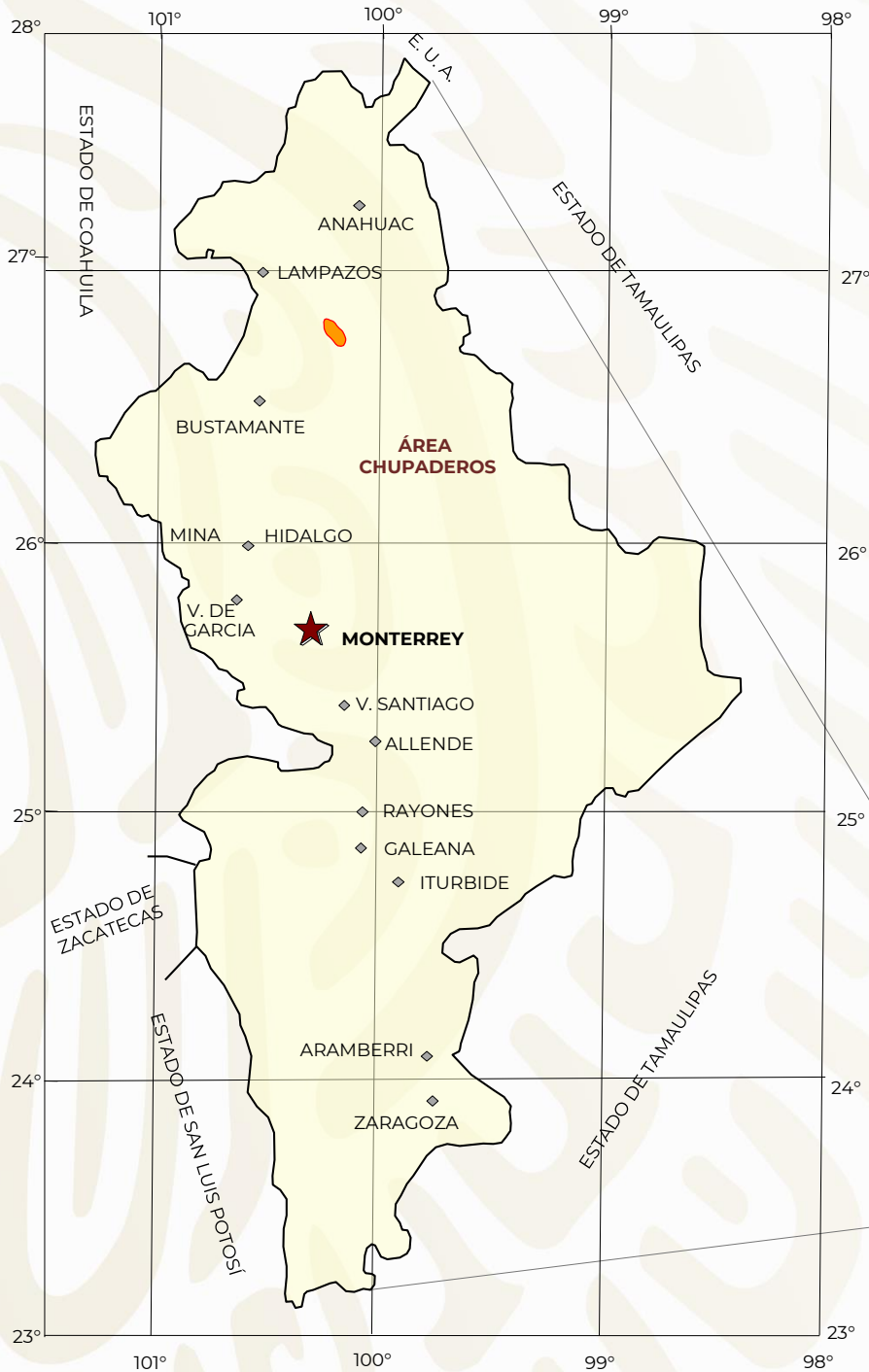
A la fecha el estado de Nuevo León está cubierto al 100% con cartas magnéticas de campo total; escala 1:50,000



CARTOGRAFÍA MAGNÉTICA DEL ESTADO DE NUEVO LEÓN, POR EL SGM, ESCALA 1:250,000




LEVANTAMIENTOS GEOFÍSICOS DE ALTA RESOLUCIÓN



EXPLICACIÓN

CAPITAL DE ESTADO 

CABECERA MUNICIPAL 

ÁREA CHUPADEROS

AÑO: 2006

km. 17,329

km² 1,583

ESCALA GRÁFICA



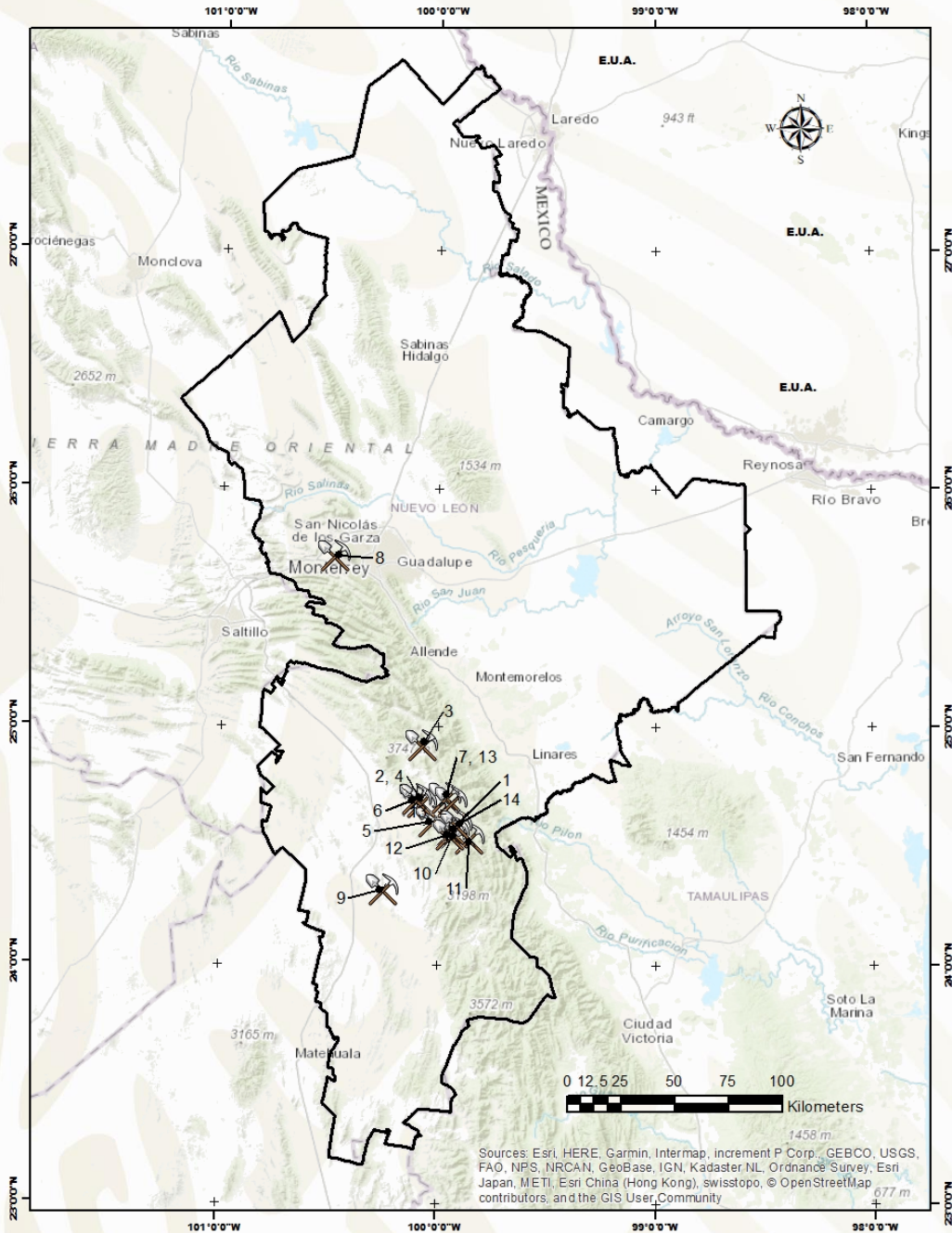
PROYECTOS DE APOYO DEL SGM AL SECTOR MINERO

Contratos y Servicios
 (asesorías geológicas y certificación de reservas)

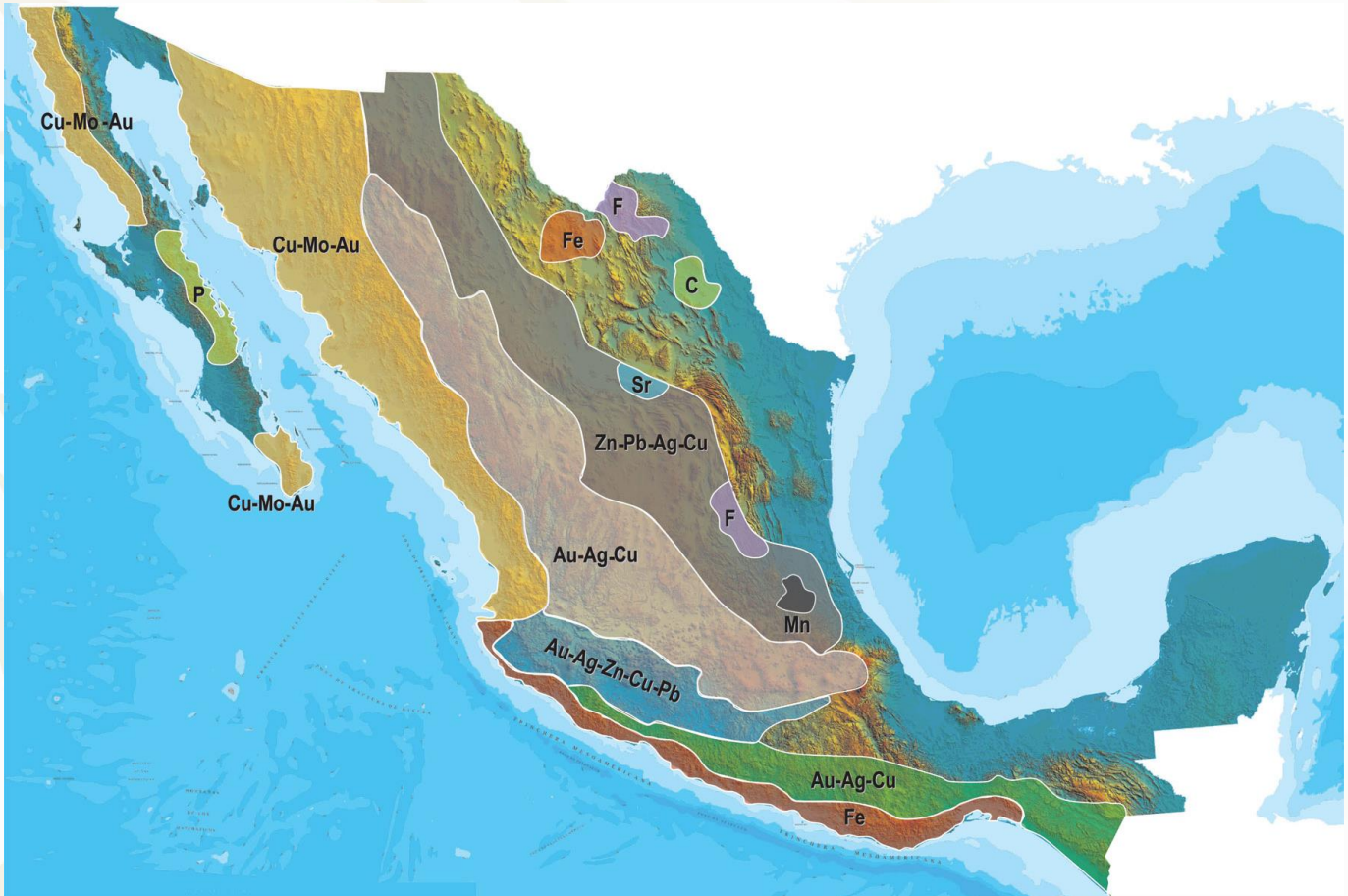
ID	PROYECTO	TIPO	FECHA	MUNICIPIO	X (WGS84)	Y (WGS84)
1	Tres Hermanos (Ba)	Asesoría Geológica	2010	Pablillos, Galeana	405,050	2,717,150
2	Arcillas del Sur (Ba)	Asesoría Geológica	2010	Ej. La Poza, Galeana	388,739	2,731,687
3	Palacio Fracción 2 (Ba)	Asesoría Geológica	2011	Ej. Los Nogales, Galeana	391,754	2,757,476
4	Calcasa (Ba)	Asesoría Geológica	2011	Ej. San Pablo Tranquitas, Galeana	391,053	2,731,053
5	Oro Blanco 2 (Alabastro)	Asesoría Geológica	2011	Ej. Pablillo, Galeana	396,518	2,721,683
6	La Nieve (Ba)	Asesoría Geológica	2011	Ej. San Pablo Tranquitas, Galeana	388,703	2,732,105
7	La Esperanza (Pb, Zn, Ag)	Asesoría Geológica	2012	Iturbide	402,681	2,732,679
8	Rebasa (Cz Triturados)	Certificación de Reservas	2012	García	351,262	2,845,459
9	La Reyna (Pb, Zn)	Asesoría Geológica	2012	Ej. Pablillo, Galeana	373,450	2,690,360
10	La Paz 2 (ba)	Asesoría Geológica	2014	Ej. Río San José, Galeana	406,430	2,716,489
11	La Rubirosa (Ba)	Asesoría Geológica	2016	Iturbide	413,485	2,713,651
12	La Paz (Ba)	Asesoría Geológica	2018	Ej. Río San José, Galeana	404,536	2,715,582
13	Yerbaniz (Ba)	Asesoría Geológica	2018	Galeana	405,215	2,730,821
14	San José (Ba)	Asesoría Geológica	2018	Galeana	407,898	2,719,844

PROYECTOS DE APOYO DEL SGM AL SECTOR MINERO

Contratos y Servicios
(asesorías geológicas y certificación de reservas)



PLANO DE POTENCIAL GEOLÓGICO EN LA REPÚBLICA MEXICANA



- Diseminados, pórfidos y brechas de Cu-Mo-Au
- Diseminados, vetas y stockworks de Au-Ag-Cu
- Mantos, chimeneas y vetas de Zn-Pb-Ag-Cu
- Sulfuros masivos de Au-Ag-Zn-Cu-Pb
- Metales básicos y preciosos
- Depósitos de inyección y reemplazamiento y Fe

PLANO DE UNIDADES MINERAS EN LA REPÚBLICA MEXICANA



INFRAESTRUCTURA DE INFORMACIÓN GEOLÓGICA-MINERA BÁSICA

PRODUCTOS Y SERVICIOS

(Resumen)

Cartas Geológicas-Mineras (escala 1:50,000 y 1:250,000)

- Presentación básica.
- Texto de la carta.
- Presentación con temas adicionales.
- Carta geológico-minera interactiva.
- Paquete interactivo con geología y geoquímica (31 elementos).
- Carta geológico-minera estatal.

Cartas Geológicas-Mineras (escala 1:100,000) solo contamos con las siguientes:

- Chilpancingo
- Salinas de Hidalgo
- Trincheras
- La Laguna

Cartas Geoquímicas (escala 1:50,000 y 1:250,000)

- Carta geoquímica interactiva.
- Carta geoquímica.
- Paquete interactivo con carta geológico-minera (31 elementos).
- Presentación con temas adicionales.
- Resultado de análisis geoquímico.

Cartas Geoquímicas (escala 1:100,000), solo contamos con las siguientes.

- Chilpancingo
- Salinas de Hidalgo
- Trincheras
- La Laguna

Cartas Magnéticas (escala 1:50,000; 1:100,000 y 1:250,000)

- De campo total en presentación de contornos y relieve en color.
- Texto de la carta magnética.
- De campo total reducido al polo en presentación de contorno y relieve en color.
- De la 1ª derivada vertical del campo total reducido al polo en presentación de contornos y relieve en color.
- Modelo digital de elevación del terreno (MDE), con una cobertura magnética de campo total reducción al polo y 1ª derivada vertical.
- De campo total en presentación de contornos en color.
- De campo total reducido al polo en presentación de contornos en color.
- De la 1ª derivada vertical del campo total reducido al polo en presentación de contornos en color.

(Continuación)

Cartas Magnéticas (escala 1:50,000 y 1:250,000)

- De intensidad del campo magnético total en presentación de relieve en color, para estados seleccionados, escala 1:100,000; 1:250,000; 1:500,000 y 1:750,000.
- De la República Mexicana relieve en color, escala 1:4'000,000.
- De Norteamérica, relieve en color (incluye folleto), escala 1:10'000,000
- Archivos de datos aeromagnéticos originales, procesado.

Cartas Magnéticas, Alta Resolución y Radiométricas (escala 1:50,000)

- Carta magnética de campo total en presentación de contornos y relieve en color y reducido al polo.
- Carta magnética de primera derivada vertical del campo magnético total reducido al polo en presentación de contornos y relieve en color.
- Carta radiométrica del canal de potasio, uranio y de torio en presentación de contornos y relieve en color.
- Carta temática de los radioelementos U, K, Th en color.
- Archivos de datos aeromagnéticos y radiométricos originales y procesados.

Carta Imagen de Satélite Land-Sat TM 1993 (escala 1:50,000 y 1:250,000)

- Presentación básica RGB7-4-1 en cualquier combinación de 3 bandas (georeferenciadas)

Imagen de Satélite con modelo digital de elevación (3D) (escala 1:250,000)

- Presentación básica bloque diagramático.
- Presentación básica bloque diagramático RGB 7-4-1

Carta bloque diagramático a partir de imagen de Satélite (escala 1:250,000)

- Presentación básica bloque diagramático RGB 7-4-1.

Informes Técnicos y Cartas Especializadas Geología Ambiental (escala 1:20,000; 1:50,000; 1:100,000; 1:250,000; 1:500,000 y 1:700,000)

- Volcán Popocatepetl.
- Torreón (Nazas) G13-9.
- Ciudad Valles F14-8.
- Colima E13-3.
- Atlas Estatal de Riesgos del Estado de Oaxaca.
- Ordenamiento Ecológico y Territorial Subcuenca de la Laguna de Cuyutlán, Colima E13-B43-53.
- Reserva de la Biosfera "Barranca de Metztitlán".
- Ordenamiento Ecológico de la Región La Zacatecana en el Municipio de Guadalupe, Zacatecas.

(Continuación)

Cartas Especializadas Inventario Minero (escala 1:50,000; 1:100,000 y 1:250,000)

- Inventario Minero Estado de Guanajuato.

Informes Técnicos y Cartas Especializadas Metalogénicas (escala 1:250,000)

- Metalogénicas
Hidalgo (estatal); Querétaro (F14-10); Guanajuato (estatal);
Guanajuato (F14-7); Matehuala (F14-1); Zacatecas (F13-6);
Fresnillo (F13-3); San Luis Potosí (F14-4).

Servicios de los Centros Experimentales (Análisis Químicos)

- Preparación de Muestras.
- Análisis Generales.
- Análisis Elemental de Tierras Raras + U y Th.
- Análisis de Oro y Plata por Fusión-Copelación.
- Análisis de Platinoideos.
- Métodos Clásicos Volumétricos y Gravimétricos.
- Análisis Geoquímico.

Servicios de Caracterización de Materiales

Materiales geológicos y/o productos metalúrgicos, (no incluye productos metálicos)

- Microscopía Óptica.
- Rayos X (Fluorescencia y Difracción).
- Termoanálisis.
- Preparación de Muestras, (no incluye el estudio al microscopio).
- Fotomicrografías.

Servicios de Experimentación Metalúrgica

Minerales y productos metalúrgicos no incluye productos metálicos.

- Investigación y Experimentación Metalúrgica.

Cartas por Niveles

- Geología; Yacimientos Minerales y Geoquímicas.

Cartas por superficie solicitada

- Geología; Yacimientos Minerales y Geoquímicas.

(Continuación)

Otras Publicaciones

- Carta Geológica de la República Mexicana, 6ª edición, 2007, escala 1:2'000,000.
- Directorio de la Minería Mexicana (sólo en presentación digital).
- Anuario Estadístico de la Minería Mexicana (sólo en presentación digital).
- Catálogo de Informes Técnicos, 1995.
- Inventario de Rocas Dimensionables. Los Granitos de México.
- Inventario de Rocas Dimensionables. Los Mármoles de México.
- Inventario de Zonas Potenciales para Exploración por Fluorita.
- Inventario Minero y Exploración del Carbón en el Estado de Coahuila.
- Glosario de Términos Geológicos, 2003.
- Panoramas Mineros.
- Informes Técnicos.
- Cartas de tiempo y de Terrenos de Norteamérica, escala 1:8'000,000, en papel semifotográfico.
- Compendios de Geología y Minería.
- Desentrañando los Secretos del Subsuelo. Una historia conmemorativa del Consejo de Recursos Minerales.
- VMS and Carbonate-Hosted polymetallic Deposits of Central México; Vancouver: Where discoveries Start; Cordilleran Roundup, January 1999.

Nota

Para mayor información, favor de consultar la página <https://www.gob.mx/sgm> donde encontrarán detallados los productos y servicios, así como costos, tipo de presentación y tiempos de entrega.

INFORMACIÓN GEOCIENTÍFICA AL SERVICIO DE MÉXICO

GEO InfOMEX[®]

Información generada por más de siete décadas de exploración minera en México, además de información derivada de convenios interinstitucionales como propiedad minera y núcleos agrarios.



DIRECTORIO DEL SERVICIO GEOLÓGICO MEXICANO

Dirección General

M. en C. Flor de María Harp Iturribaría

Boulevard Felipe Ángeles s/n km 93.50-4
Carretera México-Pachuca Col. Venta Prieta C. P. 42080 Pachuca, Hgo.
Tel.- (771) 711-40-16 y 711-41-88 Fax.- (771) 711-39-38

E-mail: dirgral@sgm.gob.mx
<https://www.gob.mx/sgm>

DIRECCIÓN DE
OPERACIÓN GEOLÓGICA

**Ing. Héctor Alfonso
Alba Infante**

Tel.- (771) 711-38-45
E-mail: dioper@sgm.gob.mx

**Subdirección de
Geología**

Ing. Ramón Mérida Montiel
E-mail:
ramonmerida@sgm.gob.mx

**Subdirección de
Recursos Minerales**

Ing. Enrique G. Espinosa
Arámburu
E-mail:
enriqueespinosa@sgm.gob.mx

**Subdirección de
Geociencia Digital**

Ing. Jesús Benítez López
E-mail:
jesusbenitez@sgm.gob.mx

DIRECCIÓN DE
INVESTIGACIÓN Y DESARROLLO

**Ing. Francisco José
Escandón Valle**

Tel.- (771) 711-48-95
E-mail:
direnergeticos@sgm.gob.mx

**Subdirección de Recursos
Estratégicos**

Ing. José de J. Rodríguez Salinas
E-mail:
josesalinas@sgm.gob.mx

**Subdirección de Estudios
Ambientales y Experimentación**

Ing. Francisco de Jesús
Cafaggi Félix
E-mail:
fcafaggi@sgm.gob.mx

DIRECCIÓN DE
ADMINISTRACIÓN Y FINANZAS

**Mtro. T. Cuauhtémoc
Rodríguez Espinosa**

Tel.- (771) 711-41-83; 711-39-15
E-mail: dirayf@sgm.gob.mx

**Subdirección de
Finanzas**

L. C. Ma. de Lourdes Baños
Martínez
E-Mail: lourdesbaños@sgm.gob.mx

Dirección de Investigación y Desarrollo

Ing. Francisco José Escandón Valle

Subdirección de Recursos Estratégicos

Ing. José de Jesús Rodríguez Salinas

Gerencia de Exploración Radioactivos

Mtro. Acel Jiménez Hernández

(Encargado)

Boulevard Felipe Ángeles s/n
km 93.50-4

Carretera México-Pachuca

Col. Venta Prieta

C. P. 42080

Pachuca, Hgo.

Tel.- 771-711-42-66 y 771-711-42-67

E-mail: ajimenez@sgm.gob.mx

Gerencia de Carbón y Energéticos Alternos

Ing. Luciano Hernández Noriega

Calle Industrial 6, lote 6 interior 2
Zona Industrial Robinson

C. P. 31074

Chihuahua, Chih.

Tel.- (614) 459-08-14 y 459-08-16

Fax.- (614) 435-25-80

E-mail:

lucianohernandez@sgm.gob.mx

Dirección de Investigación y Desarrollo

Ing. Francisco José Escandón Valle

Gerencias Regionales

NORTE (CHIHUAHUA)

Ing. Luis Arturo Terán Ortega
Calle Industrial 6, lote 6 interior 2
Zona Industrial Robinson
C. P. 31074 Chihuahua, Chih.
Tel. (614) 459-08-14 y 459-08-16
E-mail: orchih@sgm.gob.mx

CENTRO (SAN LUIS POTOSÍ)

Ing. Brígido Santiago Carrasco
Av. Mariano Jiménez No. 465
Col. Alamos C. P. 78280
San Luis Potosí, S. L. P.
Tel. (444) 812-79-68 y 812-27-18
E-mail: orslp@sgm.gob.mx

NORESTE (SALTILLO)

Ing. José Carlos Rivera Martínez
Quintana Roo No. 900
Col. República Oriente
C. P. 25280 Saltillo, Coah.
Tel. y Fax.- (844) 416-97-23, 416-97-83 y 416 96 63
E-mail: josecarlosrivera@sgm.gob.mx

SUR (OAXACA)

M. en C. Jesús Uribe Luna
Desviación a: San Lorenzo Cacaotepec S/N
San Pablo Etla C. P. 68258
Oaxaca, Oax.
Tel. (951) 518-76-28 y 518-76-06
E-mail: oroaxaca@sgm.gob.mx

Dirección de Operación Geológica

Ing. Héctor Alfonso Alba Infante

Gerencias Regionales

NOROESTE (HERMOSILLO)

Ing. Francisco Cendejas Cruz
López del Castillo No. 14
Col. Olivares
C. P. 83180 Hermosillo, Son.
Tel. (662) 216-50-46 y 216-51-44
E-mail: orhermo@sgm.gob.mx

OCCIDENTE (CULIACÁN)

Ing. Raúl Carlos Bon Aguilar
Av. El Dorado No. 1496
Col. Las Quintas
C. P. 80060 Culiacán, Sin.
Tel. (667) 716-60-50 y 716-42-01
E-mail: orculiacan@sgm.gob.mx

CENTRO-NORTE (DURANGO)

Ing. Eduardo Rivera Carranza
Esquina Radio y Selenio
Ciudad Industrial
C. P. 34208 Durango, Dgo.
Tel. (618) 814-18-12 y 814-22-62
E-mail: ordurang@sgm.gob.mx

CENTRO-OCCIDENTE (GUADALAJARA)

M. en C. Carlos Francisco Yáñez Mondragón
Av. España No. 1331
Col. Moderna
C. P. 44190 Guadalajara, Jal.
Tel. (333) 915-96-18 y 915-96-20
E-mail: orguadalajara@sgm.gob.mx

Dirección de Investigación y Desarrollo

Subdirección de Estudios Ambientales y Experimentación

Centros Experimentales

Centro Experimental Chihuahua

Mtro. Jorge Gómez González

Calle Industrial 6, lote 6 interior 1

Zona Industrial Robinson

C. P. 31074

Chihuahua, Chih.

Tel.- (614) 420-17-98; 420-25-38

E-mail: cechih@sgm.gob.mx

Centro Experimental Oaxaca

M. en C. Patricia Velázquez González

Carretera San Lorenzo

Cacaotepec km 0.5

C. P. 68258

San Pablo Etla, Oax.

Tel.- (951) 518-75-90; 518-76-55

E-mail: ceoaxaca@sgm.gob.mx

Dirección de Operación Geológica

Subdirección de Geociencia Digital

Centro de Documentación de Ciencias de La Tierra (CEDOCIT)

CEDOCIT Ciudad de México

Atención al Público

Puente de Tecamachalco No. 26

Col. Lomas de Chapultepec

Delegación Miguel Hidalgo

C. P. 11000

Ciudad de México

Tel. y Fax.- (55) 55-78-60-23, 55-88-53-47

55-88-52-64, 55-88-16-70

55-88-56-39, 55-88-52-66

E-mail: cedocit@sgm.gob.mx

CEDOCIT Zacatecas

Ing. Francisco Javier Chávez Rangel

Calle 1° de Mayo 408-C

Col. Centro

C. P. 98000

Zacatecas, Zac.

Tel. y Fax.- (492) 925-23-53

E-mail: franciscochavez@sgm.gob.mx

DIRECTORIO DE ORGANISMOS DE APOYO A LA ACTIVIDAD MINERA EN EL ESTADO



GERENCIA REGIONAL NORESTE

JURISDICCIÓN EN LOS ESTADOS DE COAHUILA, NUEVO LEÓN Y TAMAULIPAS

SERVICIO GEOLÓGICO MEXICANO

Nuestra misión es “Generar y difundir el conocimiento geológico de la nación para impulsar la inversión, el empleo y el bienestar social mediante el aprovechamiento sostenible de los recursos minerales, y la asistencia técnica para planear el uso de suelo, prevenir desastres por fenómenos geológicos y realizar estudios geohidrológicos”

SERVICIOS

Certificación de reservas, contratos diversos, servicios de análisis físicos-químicos, caracterización e investigación metalúrgica, visitas de asesoría geológica, consulta de información geológica, venta de informes técnicos y publicaciones, geología, geoquímica, geofísica, recursos minerales, investigación, geociencia digital, asistencia técnica y geología ambiental.

GERENCIA REGIONAL NORESTE

M.C. José Carlos Rivera Martínez

Quintana Roo # 900

Col. República Ote.

25280 Saltillo, Coah.

Tels: 844 416 9723 y 844 416 9783

E-mail: josecarlosrivera@sgm.gob.mx, orsalti@sgm.gob.mx

Página Web : www.gob.mx/sgm

DIRECTORIO DE ORGANISMOS DE APOYO A LA ACTIVIDAD MINERA EN EL ESTADO

nl.gob.mx

DIRECCIÓN DE DESARROLLO MINERO

Establecer, dirigir, ejecutar, coordinar y evaluar los programas de la Dirección de Desarrollo Minero, incentivar la exploración minera y promover la vinculación efectiva para el Desarrollo Minero entre los concesionarios, inversionistas privados y el estado, además de formular estudios y programas de inversión, destinados a la exploración y explotación de los recursos minerales en el Estado..

Director

Lic. Marcos Cruz Vargas

Dirección: Calle Washington 2000 Corporativo Piso 13, Col. Obrera, 64000 Monterrey, Nuevo León
Correo: marcos.cruz@nuevoleon.gob.mx
Tel. 81 2033 3224



DIRECCIÓN GENERAL DE MINAS AGENCIA DE MINERÍA NUEVO LEÓN

Realiza tramites legales y orientación relacionada con la aplicación y vigencia de la ley Reglamentaria del artículo 27 constitucional en materia minera y su reglamento.

Recepción, registro y tramitación de solicitudes de concesiones mineras, publicaciones de libertad de terrenos en la agencia de minería de la ciudad de México y en la Delegación Regional del estado de Nuevo Leon.

Agente de Minería

Arq. Miguel Ángel Manzano Valdez

miguel.manzano@economia.gob.mx
Tel. 81 9689 7909, ext. 82811

DIRECTORIO DE ORGANISMOS DE APOYO A LA ACTIVIDAD MINERA EN EL ESTADO



INSTITUTO NACIONAL DE ESTADÍSTICA, GEOGRAFÍA E INFORMÁTICA

Centro de consulta y comercialización Monterrey

Dirección: Adolfo Prieto Ote. 2314, Col. Obrera
64010 Monterrey, Nuevo León.
Tels: 81 8152 8200
81 8152 8202

Director Regional Norte
Lic. Leobardo Gaytan Guzman
leobardo.gaytan@inegi.org.mx

Ventas (atención a usuarios y comercialización)
Lic. María Magdalena Limas
Tel. 81 8152 8243
E-mail: magdalena.limas@inegi.org.mx
atencionusuarios@inegi.org.mx

Página Web: www.inegi.org.mx

FIDEICOMISO DE FOMENTO MINERO

Otorgamiento de créditos para la actividad minera nacional y su cadena productiva, asistencia técnica a empresas, visitas a campo, consulta y capacitación.

Lic. Víctor Chora Cárdenas

Gerente Regional
Dirección: Boulevard Díaz Ordaz # 3057, Edificio Europlaza Piso 3,
64650 Monterrey, Nuevo León
Tels: 81 8342 1071 y
81 8345 9137 ext. 3250 a 3254
E-mail: mlopez@fifomi.gob.mx
Página Web: www.gob.mx/fifomi/



DIRECTORIO DE ORGANISMOS DE APOYO A LA ACTIVIDAD MINERA EN EL ESTADO



SECRETARÍA DEL MEDIO AMBIENTE Y RECURSOS NATURALES

Delegación Federal de Nuevo León
Encargado del Despacho

Ing. Pablo Chávez Martínez

Dirección: Avenida Benito Juárez No. 500 primer piso
Colonia Centro, CP. 64720, Guadalupe, Nuevo León.

Tels. 81 8369 8900
81 8369 0239
81 8369 0234



www.gob.mx/sgm