

Panorama Minero del Estado de Quintana Roo



CONTENIDO

	Página
Presentación	1
Introducción	2
Geografía	3
Volumen y valor de la producción minera estatal	5
Participación en el volumen y valor en la producción nacional	6
Propiedad minera	7
Regiones mineras	8
Principales bancos de material	9
Empresas que operan en el Estado	26
Unidades minero metalúrgicas y de transformación	28
Infraestructura de información geológico minera básica del S. G. M.	30
Infraestructura de información magnética del S.G.M.	31
Plano de potencial geológico en la república mexicana	32
Plano de unidades mineras en la república mexicana	33
Productos y servicios S.G.M.	34
Directorio del S.G.M.	40
Directorio de organismos de apoyo a la actividad minera en el estado	44

Esta publicación fue editada por el Servicio Geológico Mexicano (SGM) dentro de una serie denominada "Panorama Minero de los Estados". Esta obra podrá ser reproducida sólo con la autorización escrita del SGM. El uso de la información está justificado para fines de promoción de la actividad minera, haciendo referencia a su fuente.

PRESENTACIÓN

El Servicio Geológico Mexicano, organismo federal coordinado sectorialmente por la Secretaría de Economía, realiza acciones para el fortalecimiento y desarrollo de la industria minera nacional, siendo una de ellas la generación del conocimiento geocientífico, la promoción y difusión como elementos primordiales para entender y difundir nuestros recursos minerales, es por ello que hoy se complace en poner a disposición de la sociedad el documento **“Panorama Minero del estado de Quintana Roo”** el cual consideramos de suma importancia debido a que integra la información de la infraestructura geológica y minera con la que cuenta la entidad, teniendo como objetivo específico dar a conocer la situación actual de la actividad minera, que hoy en día tendremos que aprovechar sobre todo por el alza de los metales, brindando además, confianza para la inversión, repercutiendo en la generación de nuevos empleos en lugares tan necesitados, donde ninguna empresa va, detonando así el desarrollo económico de este gran estado.

Considerando también en este documento, el volumen y valor de la producción minera estatal, la propiedad minera, compañías mineras en exploración y explotación, plantas metalúrgicas, programas y avances de las actividades de cartografía geológica minera, geoquímica y magnética, que actualmente realiza el Servicio Geológico Mexicano, mismas que generan un valor incalculable impulsando así, el crecimiento de la industria y el desarrollo económico del país.

El Servicio Geológico Mexicano brinda al sector minero-metalúrgico entre otros servicios:

Análisis químico y estudios de experimentación metalúrgica a través de los Centros Experimentales ubicados en las ciudades de Chihuahua y Oaxaca, vuelos geofísicos de alta resolución con magnetometría, geofísica terrestre aplicando los métodos de polarización inducida y resistividad, magnetometría, radiometría y gravimetría, estudios geológicos, de impacto ambiental, riesgos geológicos e hidrogeológicos.

INTRODUCCIÓN

El estado de Quintana Roo se localiza en la porción oriental de la República Mexicana, colinda al noroeste con el estado de Yucatán, al suroeste con el estado de Campeche y al sur con Belice y Guatemala, tiene una extensión de 44,705 Km².

A diferencia de muchas de las entidades federativas del país, el estado de Quintana Roo presenta una historia minera de muy poca importancia, debido a que no se conocen en su territorio yacimientos de minerales metálicos y los depósitos de minerales no metálicos y bancos de material, en su mayoría, se empezaron a explotar solo en la última mitad del siglo pasado.

El estado de Quintana Roo, de acuerdo a sus características físicas, geográficas y geológicas, además de la poca diversidad de sus recursos minerales, en la actualidad no tiene actividad minera de metálicos, ya que no existen evidencias de mineralización en la entidad y los no metálicos presentan un desarrollo incipiente.

Únicamente hay un desarrollo extractivo en el aprovechamiento de materiales no metálicos, como es el caso de los agregados pétreos, por la explotación de bancos de caliza; siendo la entidad uno de los principales productores de caliza a nivel nacional, producto que se utiliza principalmente, para elaborar cal, en la fabricación de cemento, industria de la construcción y mantenimiento de caminos.

GEOGRAFÍA

Quintana Roo cuenta con una extensión territorial de 44, 705 km², colinda al noroeste con el estado de Yucatán, al suroeste con el estado de Campeche y al sur con Belice y Guatemala, para su administración esta dividido en 10 municipios, para el año 2015 su población fue de 1,501,562 individuos donde el 49.95% son hombres y el 50.05 % mujeres; en la entidad hay 196, 060 personas mayores de 5 años que hablan alguna lengua indígena, lo que representa el 13% de la población de la entidad, las lenguas indígenas mas hablas en el estado de Quintana Roo son: Maya, Tzotzil, Chol y Kanjoyal.

Las vías de comunicación comprende una longitud de 5, 503 Km de carreteras, cuenta con 4 aeropuertos, 1 nacional y 3 internacionales, 12 puertos marítimos, 9 de ellos son de altura y cabotaje y 3 de cabotaje, los más importantes se ubican en Cancún, Puerto Morelos, Cozumel, Isla Mujeres, Holbox, Chetumal y Playa del Carmen; en las principales poblaciones se cuenta con servicios de telefonía que se encuentran enlazados con la red federal de microondas, telégrafos, correos, servicios de mensajería y transporte.

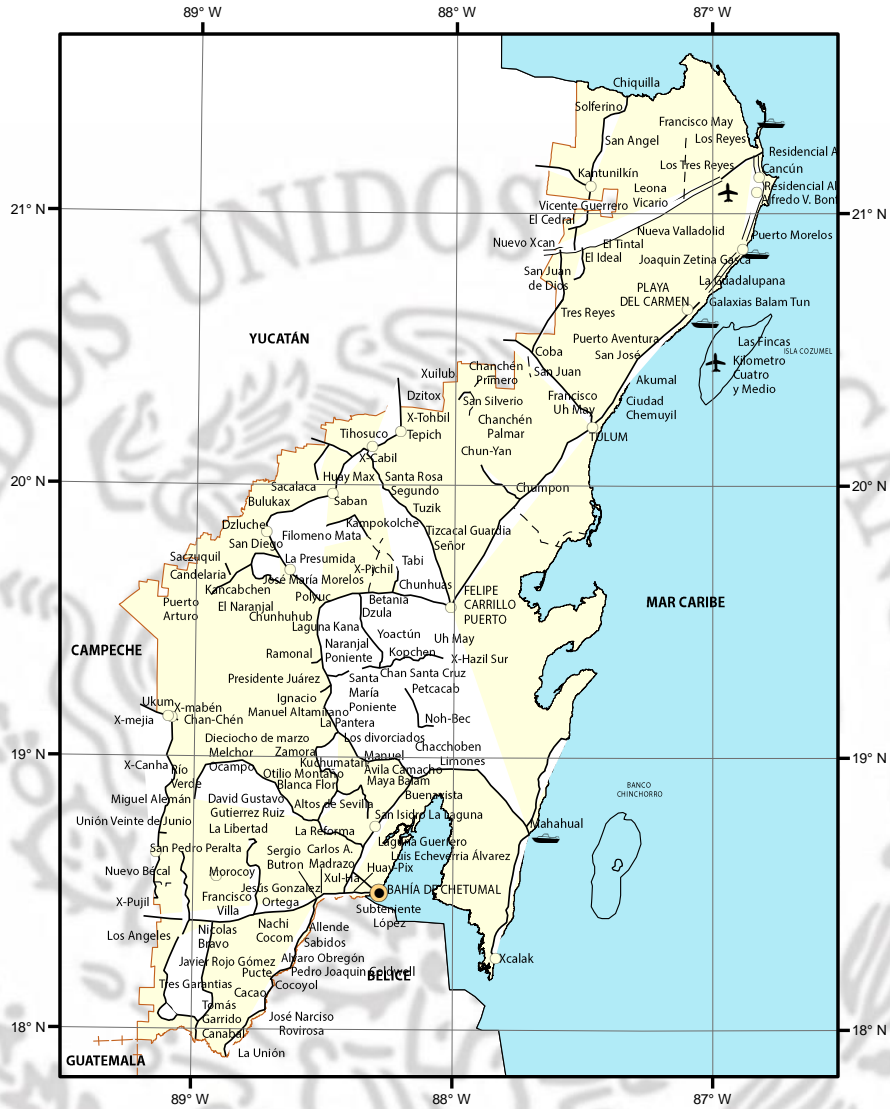
Quintana Roo pertenece al Sistema Sur del Sistema Eléctrico Nacional de la Comisión Federal de Electricidad. Actualmente cuenta con cinco termoeléctricas y una eololéctrica que en conjunto tienen una capacidad efectiva de 298 MW.

Para la distribución de la energía generada se cuenta con 4 subestaciones de transmisión de energía eléctrica que comprende subestaciones elevadoras y reductoras. Cuenta también con 44 subestaciones de distribución con una potencia de subestaciones de distribución de 1,443 y 65 transformadores de distribución con una potencia de 1,443 MA en conjunto.

El estado cuenta con dos regiones hidrológicas, Yucatán Norte, con las cuencas Quintana Roo y Yucatán y Yucatán Este, con las cuencas Bahía de Chetumal y otras y Cuencas Cerradas.

El territorio de Quintana Roo queda comprendido dentro de la provincia fisiográfica de Yucatán, esta, se divide en dos Subprovincias: Carso Yucateco, Carso y Lomeríos de Campeche y Costa Baja de Quintana Roo.

MAPA DE LOCALIZACIÓN



VOLUMEN Y VALOR DE LA PRODUCCIÓN MINERA ESTATAL

El valor de la producción minera estatal durante el periodo enero-diciembre de 2015 ascendió a 7,006,855,451 pesos participando con el 1.68 % del valor total nacional.

VOLUMEN DE LA PRODUCCIÓN MINERA 2011-2015 (Toneladas)

PRODUCTOS/AÑOS	2011	2012	2013	2014	2015/p
AGREGADOS PÉTREOS	-	10,653.60	9,055.56	422,270.64	237,154.80
ARENA 1/	-	-	3,281.00	3,540.00	3,400.00
CALIZA	6,328,400.00	6,008,623.00	6,007,329.55	6,008,400.00	89,697,800.00
GRAVA 2/	-	5,790.00	1,640.50	5,880.00	5,790.00

p/ Cifras preliminares

1/ Mineral para construcción. Cifras calculadas con base al consumo de cemento y cal.

2/ Incluye la extracción minera y el obtenido en la refinación de petróleo crudo. Cifras corregidas en base a la información proporcionada por PEMEX

3/ Mineral para construcción. Cifras calculadas en base al consumo de cemento

Fuente: Dirección de Control Documental e Indicadores Estratégicos, Secretaría de Economía, Instituto Nacional de Estadística y Geografía, S. H. C. P., e investigación directa.

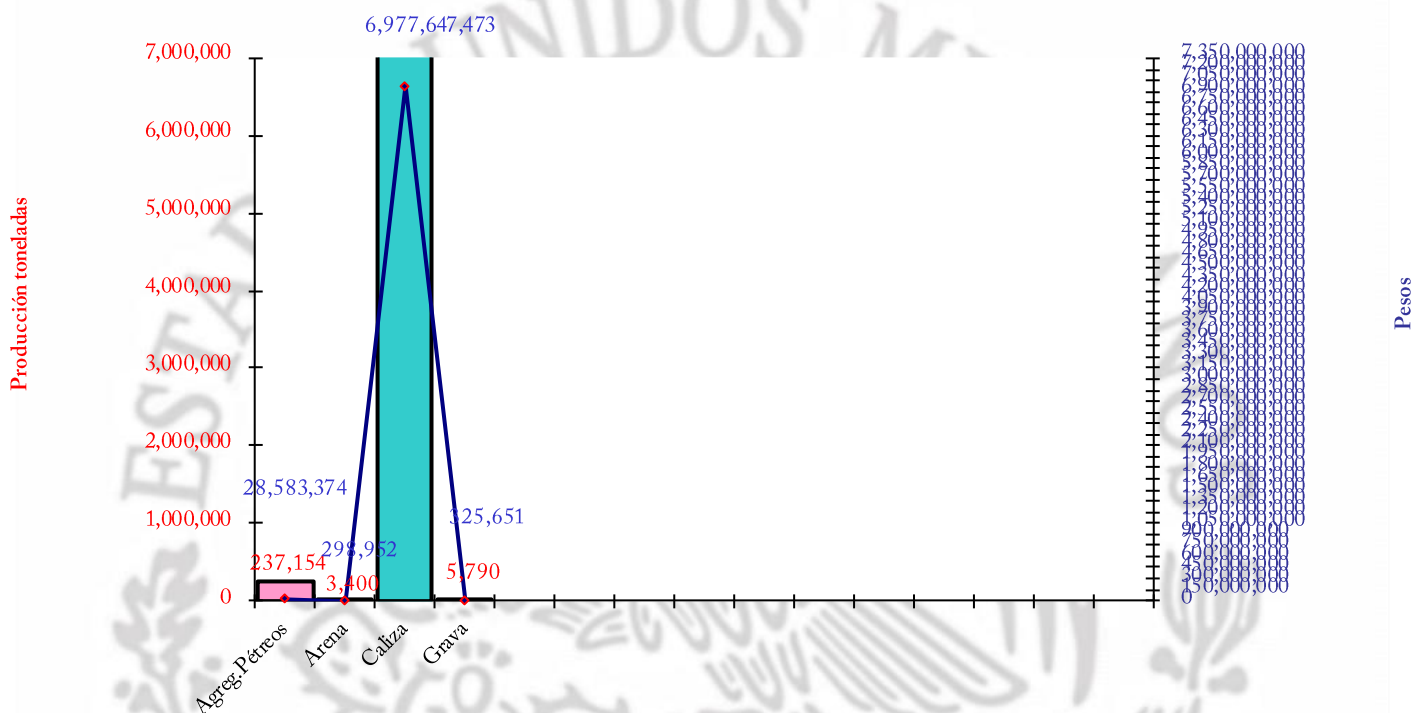
VALOR DE LA PRODUCCIÓN MINERA 2011-2015 (Pesos Corrientes)

PRODUCTOS/AÑOS	2011	2012	2013	2014	2015/p
TOTAL	440,132,952.41	434,636,617.89	449,719,039.84	517,466,660.79	7,006,855,451.62
NO METALICOS	440,132,952.41	434,636,617.89	449,719,039.84	517,466,660.79	7,006,855,451.62
AGREGADOS PÉTREOS	-	1,165,434.98	1,026,777.36	49,833,241.83	28,583,374.87
ARENA	-	-	375,518.82	421,692.65	298,852.20
CALIZA	440,132,952.41	432,811,603.30	448,123,209.81	466,031,672.46	6,977,647,473.34
GRAVA	-	659,579.61	193,533.85	721,980.23	325,651.20

p/ Cifras preliminares

Fuente: Dirección de Control Documental e Indicadores Estratégicos, Secretaría de Economía, Instituto Nacional de Estadística y Geografía, S. H. C. P., e investigación directa.

PARTICIPACIÓN EN VOLUMEN Y VALOR DE LA PRODUCCIÓN NACIONAL MINERALES NO METÁLICOS



PRODUCTO	VOLUMEN (toneladas)	VALOR (pesos corrientes)	PARTICIPACIÓN %
Agregados Pétreos	237,154.80	28,583,374.87	0.06
Arena	3,400.00	298,852.20	0.003
Caliza	86,697,800.00	6,977,647,473.34	15.75
Grava	5,790.00	325,651.20	0.005

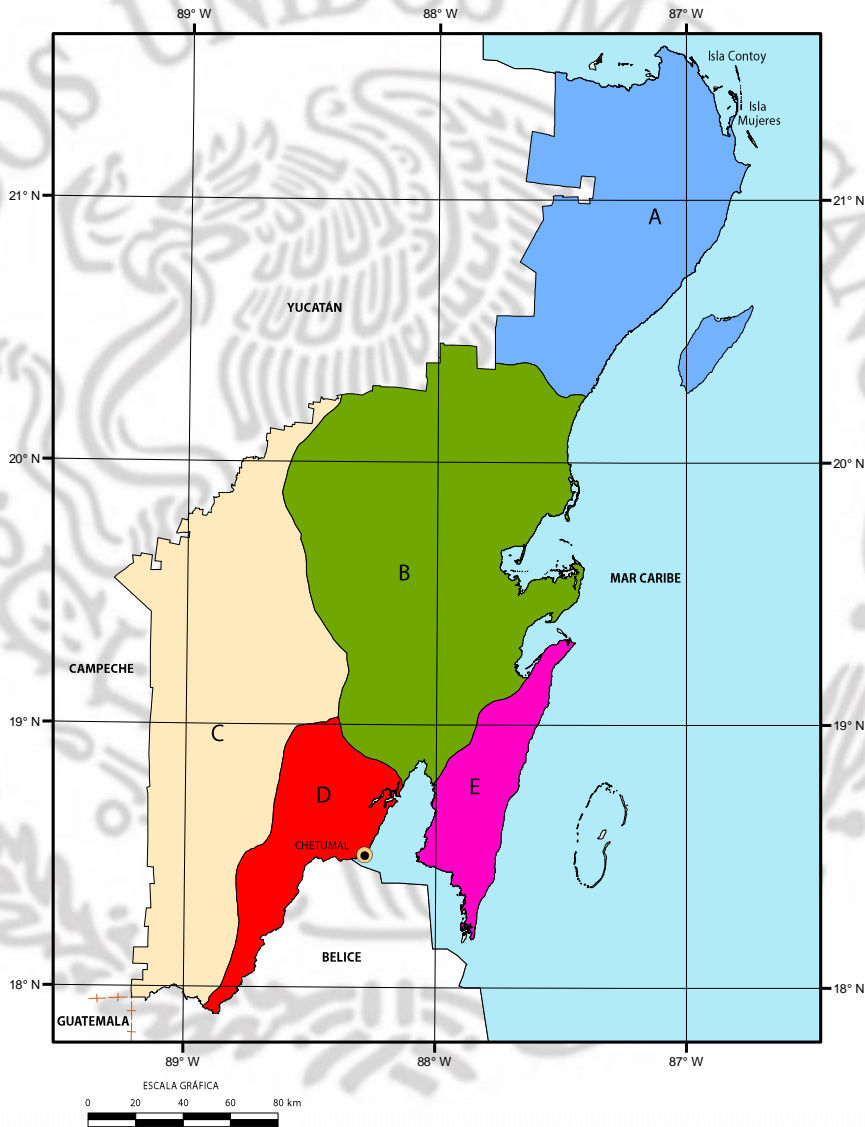
PROPIEDAD MINERA

En el estado de Quintana Roo, no existen concesiones mineras.



REGIONES MINERAS

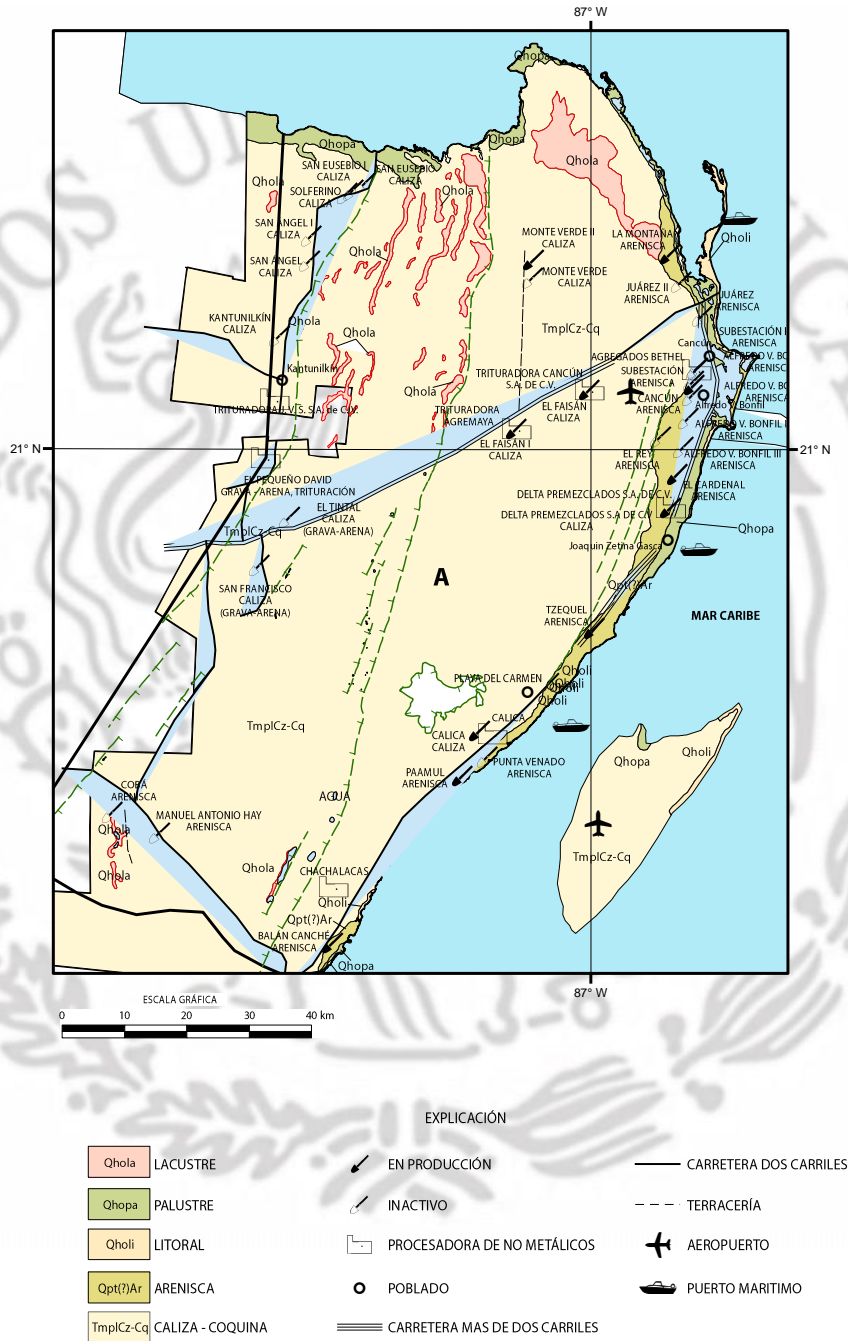
A partir del trabajo cartográfico realizado por el Servicio Geológico Mexicano, se propone dividir el estado de Quintana Roo en 5 regiones para englobar y describir las características principales de los bancos de materiales no-metálicos de interés económico en el Estado, principalmente para la construcción, como la caliza, yeso y agregados pétreos como arena, grava o roca triturada en su estado natural o procesada.



EXPLICACIÓN

- CAPITAL DEL ESTADO
- A CANCÚN - COZUMEL
- B CARRILLO PUERTO
- C ZAMORA
- D CHETUMAL
- E MAHAHUAL

PRINCIPALES BANCOS DE MATERIALES CANCÚN-COZUMEL



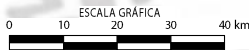
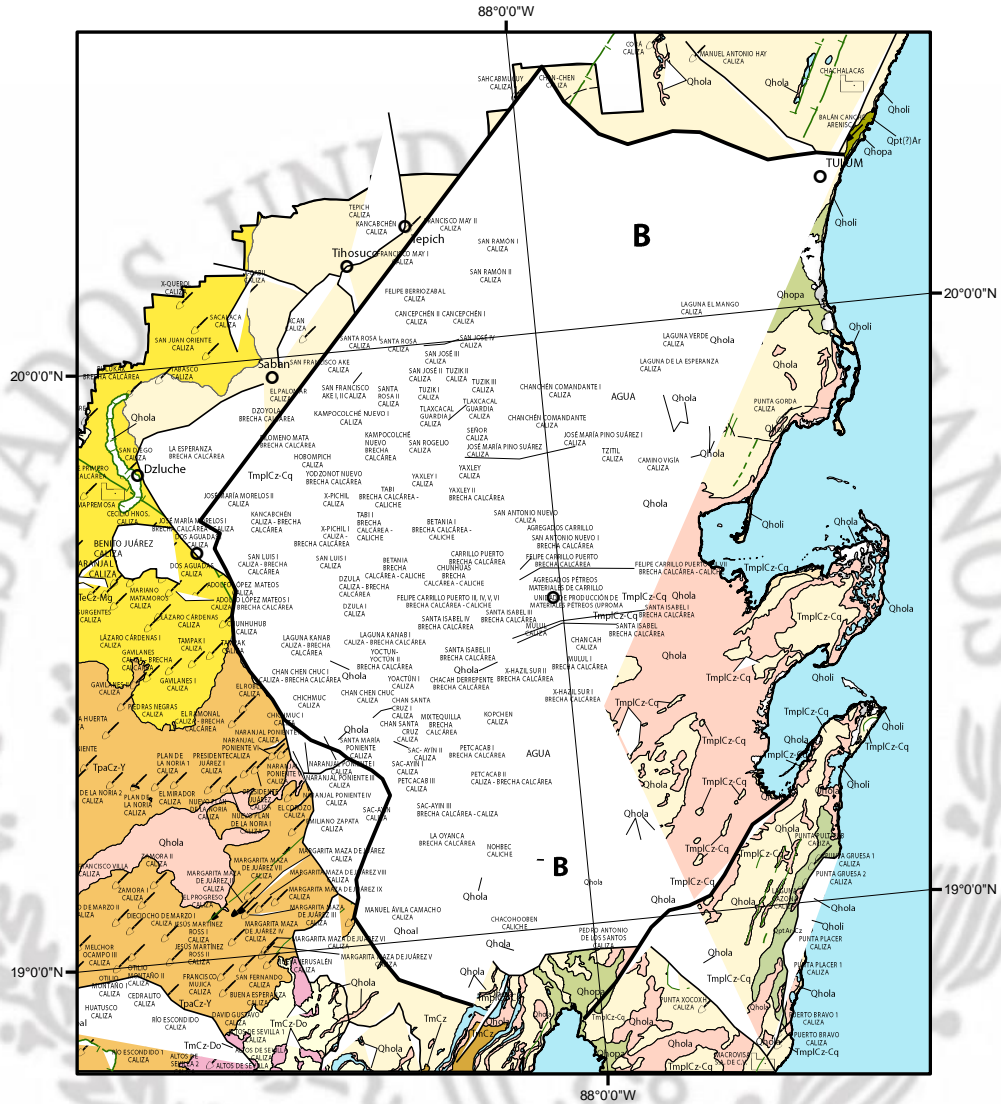
FUENTE: S.G.M., Carta Geológica Minera estado de Quintana Roo, Escala: 1: 500,000

PRINCIPALES BANCOS DE MATERIALES

REGIÓN CANCÚN-COZUMEL

DEPÓSITOS	SUSTANCIAS	PRODUCTO
La Montaña	Arenisca	Arena
Juarez II	Arenisca	Arena
Juarez	Arenisca	Arena
Subestación II	Arenisca	Arena
Subestación	Arenisca	Arena
Alfredo v. Bonfil II	Arenisca	Arena
Cancún	Arenisca	Arena
El Rey	Arenisca	Arena
Monte Verde	Caliza	Grava y Arena
Monte Verde II	Caliza	Grava y Arena
Kantunilkín	Caliza	Grava y Arena
San Angel	Caliza	Grava y Arena
San Angel I	Caliza	Grava y Arena
Solferino	Caliza	Grava y Arena
San Eusebio I	Caliza	Grava y Arena
San Eusebio	Caliza	Grava y Arena
Isla Mujeres	Arenisca	Arena
El Faisán	Caliza	Grava, Gravilla y Arena
El Faisán I	Caliza	Grava, Gravilla y Arena
Alfredo V. Bónfil	Arenisca	Arena
Alfredo V. Bónfil I	Arenisca	Arena
Alfredo V. Bónfil III	Arenisca	Arena
El Tintal	Caliza	Grava y Arena
San Francisco	Caliza	Grava y Arena
El Cardenal	Arenisca	Grava y Arena
Calica	Caliza	Grava y Arena
Delta Premezclados S.A de C.V.	Caliza	Grava y Arena
Balancanché	Arenisca	Grava y Arena
Paamul	Arenisca	Grava y Arena
Punta Venado	Arenisca	Grava y Arena
T'zequel	Arenisca	Grava y Arena
Manuel Antonio Hay	Caliza	Grava y Arena
Chan-Chen	Caliza	Grava y Arena
Sahcabmucuy	Caliza	Grava y Arena
Lol-Be	Caliza	Grava y Arena
Cobá	Caliza	Grava y Arena

PRINCIPALES BANCOS DE MATERIALES REGIÓN CARRILLO PUERTO



EXPLICACIÓN	
Qhoal ALUVIÓN	TmpICz-Cq CALIZA - COQUINA
Qhola LACUSTRE	TeCz-Mg CALIZA - MARGA
Qhopa PALUSTRE	TpaCz-Y CALIZA - YESO
Qholi LITORAL	TmCz CALIZA
Qpt(?)Ar ARENISCAS	TmCz-Do CALIZA-DOLOMIA
QptAr-Cz ARENISCAS-CALIZA	
FALLA NORMAL	FALLA NORMAL INFERIDA
FRACTURA	FRACTURA INFERIDA
EN PRODUCCIÓN	INACTIVO
MINA ABANDONADA	PROCESADORA DE NO METÁLICOS
POBLADO	TERRACERIA
CARRETERA DOS CARRILES	

FUENTE: S.G.M., Carta Geológico Minera estado de Quintana Roo, Escala: 1: 500,000

Panorama Minero del Estado de Quintana Roo

PRINCIPALES BANCOS DE MATERIALES REGIÓN CARRILLO PUERTO

DEPÓSITOS	SUSTANCIAS	PRODUCTO
Mulul I	Caliza	Grava y arena
Chacchooben	Caliza	Arcilla
Petcacab II	Caliza y Brecha Calcárea	Grava y arena
Nohbec	Caliza	Arcilla
Chan Santa Cruz	Caliza	Grava y arena
Chan Santa Cruz I	Caliza	Grava y arena
Santa María Poniente	Caliza y Brecha Calcárea	Grava y arena
Naranjal Poniente I	Caliza	Grava y arena
Naranjal Poniente II	Caliza y Brecha Calcárea	Grava y arena
Chichmuc I	Caliza	Grava y arena
Chichmuc	Caliza y Brecha Calcárea	Grava y arena
Chan Chen Chuc I	Caliza y Brecha Calcárea	Grava y arena
Sac Ayin I	Caliza y Brecha Calcárea	Grava y arena
Sac Ayin	Caliza	Grava y arena
Laguna Kanab I	Caliza	Grava y arena
Yoactún	Caliza	Grava y arena
Yoactún I	Caliza	Grava y arena
Chan Chen Chuc	Caliza	Grava y arena
Laguna Kanab	Caliza y Brecha Calcárea	Grava y arena
La Oyanca	Brecha Calcárea	Grava y arena
Mulul	Brecha Calcárea	Grava y arena
X-hazil Sur I	Brecha Calcárea	Grava y arena
X-hazil Sur II	Brecha Calcárea	Grava y arena
Petcacab I	Brecha Calcárea	Grava y arena
Sac-Ayin I	Caliza	Grava y arena
Chacah Derrepente	Brecha Calcárea	Grava y arena
Mixtequilla	Brecha Calcárea	Grava y arena
Yoactún II	Brecha Calcárea	Grava y arena
Sac-Ayin II	Caliza	Grava y arena
Kopchen	Caliza	Grava y arena
Petcacab III	Caliza	Grava y arena
Chanchén Comandante	Caliza	Grava y Arena
Chanchen Comandante I	Caliza	Grava y Arena
Tuzik	Caliza	Grava y Arena
Tuzik I	Caliza	Grava y Arena

PRINCIPALES BANCOS DE MATERIALES

REGIÓN CARRILLO PUERTO

(Continuación)

Tuzik II	Caliza	Grava y Arena
Tuzik III	Caliza	Grava y Arena
Señor	Caliza	Arena y Grava
San Antonio Nuevo	Caliza	Arena y Grava
San José II	Caliza	Arena y Grava
San José III	Caliza	Arena y Grava
San José IV	Caliza	Arena y Grava
Santa Rosa I	Caliza	Grava y Arena
San Francisco Ake I	Caliza	Grava y Arena
San Francisco Ake II	Caliza	Grava y Arena
San Francisco Ake	Caliza	Grava y Arena
Santa Rosa	Caliza	Grava y Arena
José María Pino Suarez	Caliza	Arena y Grava
José María Pino Suarez I	Caliza	Grava y Arena
Yaxley	Caliza	Grava y Arena
Yaxley I	Caliza	Grava y Arena
San Rogelio	Caliza	Grava y Arena
Tlaxcacal Guardia	Caliza	Grava y Arena
Tlaxcacal Guardia I	Caliza	Grava y Arena
Santa Rosa II	Caliza	Grava y Arena
Kampocolché Nuevo I	Caliza	Grava y Arena
Dzula	Caliza y Brecha Calcárea	Grava y arena
Dzula I	Caliza	Grava y arena
Kancabchén	Caliza y Brecha Calcárea	Grava y arena
X-Pichil	Caliza y Brecha Calcárea	Grava y arena
San Luis	Caliza	Grava y arena
San Luis I	Caliza y Brecha Calcárea	Grava y arena
Chunhuhub	Caliza	Grava y arena
Adolfo López Mateos I	Caliza	Grava y arena
X-Pichil I	Caliza	Arena
Kampocolché Nuevo	Brecha Calcárea	Arena
Hobompich	Caliza	Arena
Filomeno Mata	Brecha Calcárea	Arena
El Palomar	Caliza	Arena
La Esperanza	Brecha Calcárea	Arena

PRINCIPALES BANCOS DE MATERIALES

REGIÓN CARRILLO PUERTO

(Continuación)

Tabasco	Caliza	Arena
Dzoyola	Brecha Calcárea	Arena
Jose Maria Morelos II	Caliza	Arena
Yodznot Nuevo	Brecha Calcárea-Caliche	Arena
San Antonio Nuevo I	Brecha Calcárea	Grava y arena
Yaxley II	Brecha Calcárea	Grava y arena
Felipe Carrillo Puerto	Brecha Calcárea	Grava y arena
Carrillo Puerto	Brecha Calcárea	Grava y arena
Santa Isabel IV	Brecha Calcárea	Grava y arena
Santa Isabel III	Brecha Calcárea	Grava y arena
Santa Isabel II	Brecha Calcárea	Grava y arena
Santa Isabel I	Brecha Calcárea	Grava y arena
Santa Isabel	Brecha Calcárea	Grava y arena
Felipe Carrillo Puerto I	Brecha Calcárea-Caliche	Grava y arena
Felipe Carrillo Puerto II	Brecha Calcárea-Caliche	Grava y arena
Felipe Carrillo Puerto III	Brecha Calcárea	Grava y arena
Felipe Carrillo Puerto IV	Caliza	Grava y arena
Felipe Carrillo Puerto V	Brecha Calcárea	Grava y arena
Felipe Carrillo Puerto VI	Brecha Calcárea	Grava y arena
Felipe Carrillo Puerto VII	Brecha Calcárea-Caliche	Grava y arena
Chunhuas	Brecha Calcárea-Caliche	Grava y arena
Betania	Brecha Calcárea-Caliche	Grava y arena
Betania I	Brecha Calcárea-Caliche	Grava y arena
Tabi I	Brecha Calcárea-Caliche	Grava y arena
Tabi	Brecha Calcárea-Caliche	Grava y arena
Bulukax	Brecha Calcárea	Grava y arena
Tepich	Caliza	Grava y arena
Francisco May II	Caliza	Grava y arena
Francisco May I	Caliza	Grava y arena
Xcali II	Caliza	Grava y arena
Xcali I	Caliza	Grava y arena
San Ramón I	Caliza	Grava y arena
Xcan	Caliza	Grava y arena
Cancepché II	Caliza	Grava y arena
Cancepché I	Caliza	Grava y arena

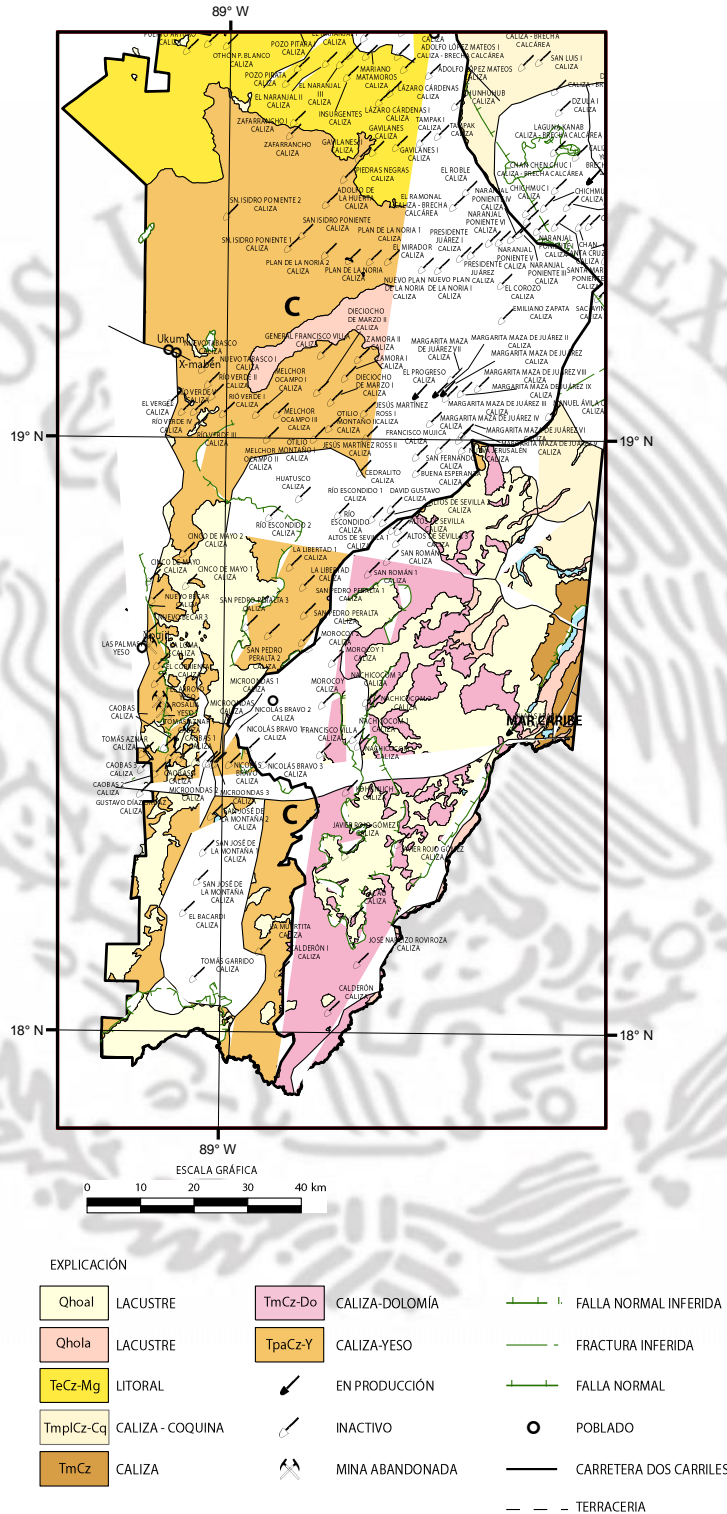
PRINCIPALES BANCOS DE MATERIALES

REGIÓN CARRILLO PUERTO

(Continuación)

Felipe Berriozabal	Caliza	Grava y arena
San Ramón II	Caliza	Grava y arena
Laguna El Mango	Caliza	Grava y arena
Punta Gorda	Caliza	Grava y arena
Laguna de La Esperanza	Caliza	Grava y arena
Laguna Verde	Caliza	Grava y arena
Camino Vigía	Caliza	Grava y arena
Tzitol	Caliza	Grava y arena
Chancah	Caliza	Grava y arena
Pedro Antonio de los Santos	Caliza	Grava y arena

PRINCIPALES BANCOS DE MATERIALES REGIÓN ZAMORA



FUENTE: S.G.M., Carta Geológico Minera estado de Quintana Roo, Escala: 1: 500,000

PRINCIPALES BANCOS DE MATERIALES

REGIÓN ZAMORA

DEPÓSITOS	SUSTANCIAS	PRODUCTO
Manuel Avila Camacho	Caliza	Grava y arena
El Progreso	Caliza	Grava y arena
Margarita Maza de Juarez	Caliza	Grava y arena
Margarita Maza de Juarez III	Caliza	Grava y arcilla
Margarita Maza de Juarez IV	Caliza	Grava y arena
Margarita Maza de Juarez V	Caliza	Grava y arena
Margarita Maza de Juarez VI	Caliza	Grava y arena
Margarita Maza de Juarez VIII	Caliza	Grava y arena
Margarita Maza de Juarez IX	Caliza	Grava y arena
Margarita Maza de Juarez VII	Caliza	Grava y arena
Emiliano Zapata	Caliza	Grava y arena
Margarita Maza de Juarez II	Caliza	Grava y arena
Presidente Juárez	Caliza	Grava y arena
Presidente Juárez I	Caliza	Grava y arena
Nuevo Plan de la Noria	Caliza	Grava y arena
Nuevo Plan de la Noria I	Caliza	Grava y arena
El Ramonal AJ34	Caliza y Brecha Calcárea	Grava y arena
El Roble	Caliza	Grava y arena
Naranjal Poniente IV	Caliza	Grava y arena
Naranjal Poniente V	Caliza	Grava y arena
El Corozo	Caliza	Grava y arena
Naranjal Poniente III	Caliza	Grava y arena
Tampak	Caliza	Grava y arena
Tampak I	Caliza	Grava y arena
Naranjal Poniente VI	Caliza	Grava y arena
Adolfo López Mateos	Caliza-Brecha Calcárea	Grava y arena
Dos Aguadas	Caliza	Grava y arena
Dos Aguadas I	Caliza	Grava y arena
Gavilanes I	Caliza	Grava y arena
Gavilanes	Caliza-Brecha Calcárea	Grava y arena
Lazaro Cárdenas I	Caliza	Grava y arena
Lazaro Cárdenas	Caliza	Grava y arena
Jose Maria Morelos I	Brecha Calcárea y Caliza	Arena
San Diego	Caliza	Arena
Benito Juárez	Caliza	Grava y arena

PRINCIPALES BANCOS DE MATERIALES

REGIÓN ZAMORA

(Continuación)

Mariano Matamoros	Caliza	Grava y arena
Insurgentes	Caliza	Grava y arena
El Naranjal I	Caliza	Grava y arena
Zafarrancho I	Caliza	Grava y arena
Pozo Pirata	Caliza	Grava y arena
Pozo Pitara I	Caliza	Grava y arena
El Naranjal II	Caliza	Grava y arena
Kankabchén	Caliza	Grava y arena
Kankabchén I	Caliza	Grava y arena
Othón P. Blanco	Caliza	Grava y arena
El Naranjal III	Caliza	Grava y arena
Zafarrancho	Caliza	Grava y arena
Cecilio Hnos	Caliza	Grava y arena
Gavilanes II	Caliza	Grava y arena
Piedras Negras	Caliza	Grava y arena
Adolfo de la Huerta	Caliza	Grava y arena
San Isidro Poniente	Caliza	Grava y arena
El Mirador	Caliza	Grava y arena
Plan de la Noria 1	Caliza	Grava y arena
Plan de la Noria	Caliza	Grava y arena
Plan de la Noria 2	Caliza	Grava y arena
Sn. Isidro Poniente 1	Caliza	Grava y arena
Sn. Isidro Poniente 2	Caliza	Grava y arena
San Felipe Primero	Brecha calcárea	Grava y arena
Rio Verde I	Caliza	Grava y arena
Río Verde II	Caliza	Grava y arena
Nuevo Tabasco	Caliza	Grava y arena
Jesús Martínez Ross II	Caliza	Grava y arena
Jesús Martínez Ross I	Caliza	Grava y arena
Zamora I	Caliza	Grava y arena
Zamora II	Caliza	Grava y arena
Dieciocho de Marzo II	Caliza	Grava y arena
Dieciocho de Marzo I	Caliza	Grava y arena
Otilio Montaña II	Caliza	Grava y arena
Otilio Monataño I	Caliza	Grava y arena
Melchor Ocampo I	Caliza	Grava y arena
Melchor Ocampo II	Caliza	Grava y arena
Melchor Ocampo III	Caliza	Grava y arena

PRINCIPALES BANCOS DE MATERIALES

REGIÓN ZAMORA

(Continuación)

General Francisco Villa	Caliza	Grava y arena
Nuevo Tabasco I	Caliza	Grava y arena
Río Verde III	Caliza	Grava y arena
Río Verde IV	Caliza	Grava y arena
Río Verde V	Caliza	Grava y arena
El Vergel	Caliza	Grava y arena
Xkanha	Caliza	Grava y arena
Xkanha I	Caliza	Grava y arena
Ucum	Caliza	Grava y arena
Xmaben	Caliza	Grava y arena
Chanchén	Caliza	Grava y arena
Chun Ek	Caliza	Grava y arena
Chanché I	Caliza	Grava y arena
Xmejia	Caliza	Grava y arena
La Loma	caliza	grava-arena
El Corriental	caliza	grava-arena
Calderon I	caliza	grava-arena
La Muertita	caliza	grava-arena
El Bacardi	caliza	grava-arena
Veintiuno de Mayo	caliza	grava-arena
El Tesoro	caliza	grava-arena
El Tesoro II	caliza	grava-arena
Josefa Ortiz de Dominguez	caliza	grava-arena
Laguna de Alvarado	caliza	grava-arena
San Pedro Peralta	caliza	grava-arena
San Pedro Peralta 1	caliza	grava-arena
San Pedro Peralta 2	caliza	grava-arena
San Pedro Peralta 3	caliza	grava-arena
La Libertad	caliza	grava-arena
La Libertad 1	caliza	grava-arena
Río Escondido	caliza	grava-arena
Río Escondido 1	caliza	grava-arena
Río Escondido 2	caliza	grava-arena
Huatusco	caliza	grava-arena
Cinco de Mayo	caliza	grava-arena
Ricardo Flores Magón	caliza	grava-arena
La Unión Veinte de Junio	caliza	grava-arena
La Unión Veinte de Junio 1	caliza	grava-arena

PRINCIPALES BANCOS DE MATERIALES

REGIÓN ZAMORA

(Continuación)

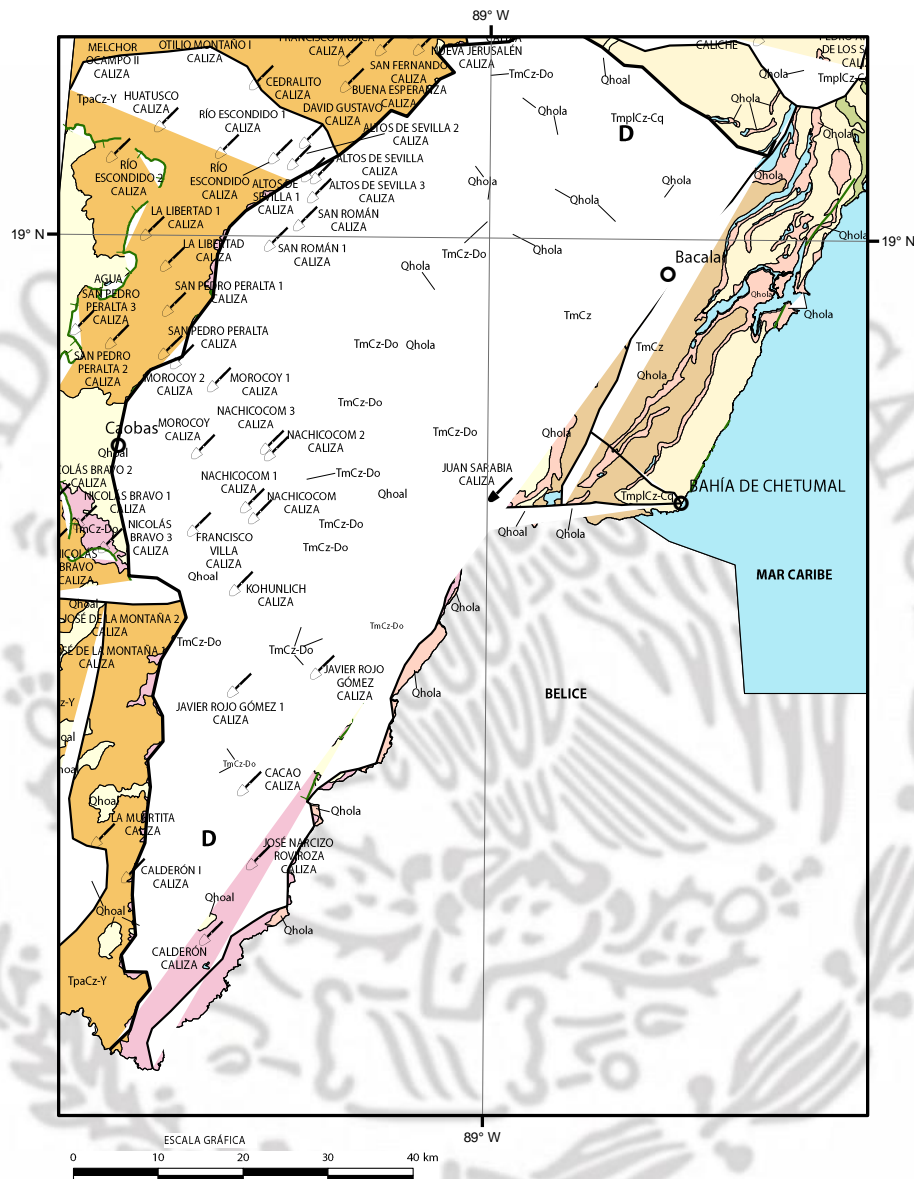
Nuevo Becar	caliza	grava-arena
Cinco de Mayo 1	caliza	grava-arena
Cinco de Mayo 2	caliza	grava-arena
Nuevo Becar 3	caliza	grava-arena
Nicolas Bravo	caliza	grava-arena
Veinte de Noviembre	caliza	grava-arena
Veinte de Noviembre 1	caliza	grava-arena
Veinte de Noviembre 2	caliza	grava-arena
Caobas	caliza	grava-arena
Caobas 1	caliza	grava-arena
Microondas	caliza	grava-arena
Microondas 1	caliza	grava-arena
Microondas 2	caliza	grava-arena
Cedralito	caliza	grava-arena
David Gustavo	caliza	grava-arena
Caobas 2	caliza	grava-arena
Gustavo Diaz Ordaz	caliza	grava-arena
Gustavo Diaz Ordaz 1	caliza	grava-arena
Gustavo Diaz Ordaz 2	caliza	grava-arena
Los Angeles	caliza	grava-arena
San Jose de la Montaña	caliza	grava-arena
San Jose de la Montaña 1	caliza	grava-arena
San Jose de la Montaña 2	caliza	grava-arena
Caobas 3	caliza	grava-arena
Veinte de Noviembre 3	caliza	grava-arena
Tomas Aznar	caliza	grava-arena
Tomas Aznar 1	caliza	grava-arena
Caobas 4	caliza	grava-arena
Microondas 3	caliza	grava-arena
Buena Esperanza	caliza	grava-arena
San Fernando	caliza	grava-arena
Bel ha 1	caliza	grava-arena
Bel ha	caliza	grava-arena
Nuevo Jerusalem	caliza	grava-arena
Tomas Garrido	caliza	grava-arena
Francisco Mujica	caliza	grava-arena

PRINCIPALES DEPÓSITOS REGIÓN ZAMORA

DEPÓSITOS	SUSTANCIAS	PRODUCTO
El Arroyo	Yeso	Yeso
Rosalía	Yeso	Yeso
Los Laureles	Yeso	Yeso



PRINCIPALES BANCOS DE MATERIALES REGIÓN CHETUMAL



EXPLICACIÓN

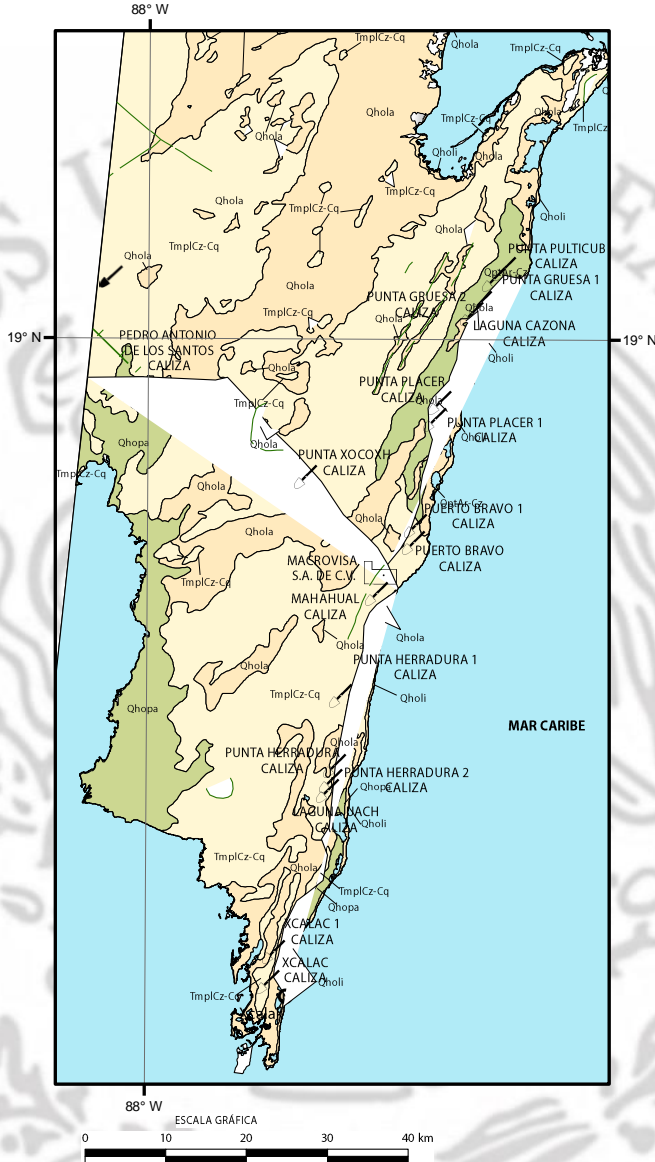
Qhoal	ALUVIÓN	TmCz-Do	CALIZA-DOLOMÍA	—	FRACTURA
Qhola	LACUSTRE	TpaCz-Y	CALIZA-YESO	○	POBLADO
Qhopa	PALUSTRE	↘	EN PRODUCCIÓN	—	CARRETERA DOS CARRILES
TmplCz-Cq	CALIZA-COQUINA	↙	INACTIVO	—	FALLA NORMAL INFERIDA
TmCz	CALIZA				

FUENTE: S.G.M., Carta Geológico Minera estado de Quintana Roo, Escala: 1: 500,000

PRINCIPALES BANCOS DE MATERIALES REGIÓN CHETUMAL

DEPÓSITOS	SUSTANCIAS	PRODUCTO
Juan Sarabia	caliza	grava-arena
Cacao	caliza	grava-arena
Jose Narcizo Rovirosa	caliza	grava-arena
Calderon	caliza	grava-arena
Morocoy	caliza	grava-arena
Morocoy 1	caliza	grava-arena
Morocoy 2	caliza	grava-arena
Altos de Sevilla	caliza	grava-arena
Altos de Sevilla 1	caliza	grava-arena
Altos de Sevilla 2	caliza	grava-arena
Nicolas Bravo 1	caliza	grava-arena
Nicolas Bravo 2	caliza	grava-arena
Nicolas Bravo 3	caliza	grava-arena
Kohunlich	caliza	grava-arena
Javier Rojo Gomez	caliza	grava-arena
Javier Rojo Gomez 1	caliza	grava-arena
Nachicom	caliza	grava-arena
Nachicom 1	caliza	grava-arena
Nachicom 2	caliza	grava-arena
Nachicom 3	caliza	grava-arena
Francisco Villa	caliza	grava-arena
Altos de Sevilla 3	caliza	grava-arena
San Román	caliza	grava-arena
San Román 1	caliza	grava-arena

PRINCIPALES BANCOS DE MATERIALES REGIÓN MAHAHUAL



EXPLICACIÓN		
Qhola	LACUSTRE	EN PRODUCCIÓN
Qhopa	PALUSTRE	INACTIVO
Qholi	LITORAL	PROCESADORA DE NO METÁLICOS
QptAr-Cz	ARENISCA-CALIZA	FALLA NORMAL INFERIDA
TmplCz-Cq	CALIZA - COQUINA	POBLADO
		FRACTURA
		FRACTURA INFERIDA
		CARRETERA DOS CARRILES

FUENTE: S.G.M., Carta Geológica Minera estado de Quintana Roo, Escala: 1: 500,000

PRINCIPALES BANCOS DE MATERIALES REGIÓN MAHAHUAL

DEPÓSITOS	SUSTANCIAS	PRODUCTO
Punta Herradura	Caliza	Grava, arena
Punta Herradura 1	Caliza	Grava, arena
Punta Herradura 2	Caliza	Grava, arena
Xcalac	Caliza	Grava, arena
Xcalac 1	Caliza	Grava, arena
Laguna Uach	Caliza	Grava, arena
Punta Xocoxh	Caliza	Grava, arena
Puerto Bravo	Caliza	Grava, arena
Puerto Bravo 1	Caliza	Grava, arena
Mahahual	Caliza	Grava, arena
Punta Placer	Caliza	Grava, arena
Punta Placer 1	Caliza	Grava, arena
Punta Pulticub	Caliza	Grava, arena
Punta Gruesa 1	Caliza	Grava, arena
Punta Gruesa 2	Caliza	Grava, arena
Laguna Cazona	Caliza	Grava, arena

EMPRESAS QUE OPERAN EN EL ESTADO



PROYECTOS DE MINERALES NO METÁLICOS

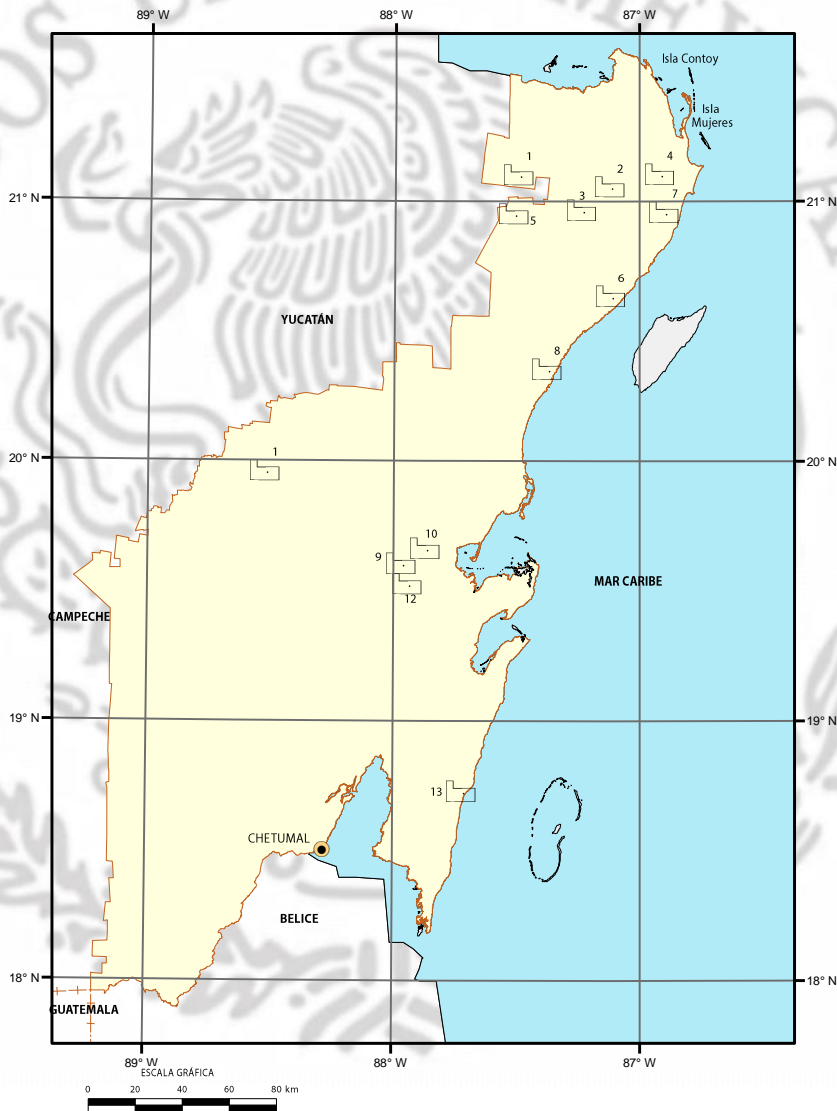
EMPRESAS QUE OPERAN EN EL ESTADO

EMPRESA	SUSTANCIA
1.- Trituradora Cancún S.A de C.V.	Grava, gravilla y arena
2.- Trituradora Agremaya	Grava, gravilla y arena
3.- Agregados Bethel	Arena
4.- El Pequeño David	Grava y arena
5.- Calica	Grava y arena
6.- Delta Premezclados S.A de C.V.	Grava y arena
7.- Chachalacas	Grava y arena
8.- Agregados Pétreos. Materiales de Carrillo Puerto	Grava y arena
9.- Agregados Carrillo	Grava y arena
10.- Mapremosa	Arena, grava y gravilla
11.- Unidad de Producción de Materiales Pétreos (UPROMAPE)	Grava y arena
12.- Macrovisa S.A. de C.V.	Grava y arena
13.- Trituradora J.V.S. S.A de C.V.	Grava y arena

UNIDADES DE TRANSFORMACIÓN

PLANTAS DE MINERALES NO METÁLICOS

En el estado de Quintana Roo se tienen 13 plantas de beneficio para procesar sustancias no-metálicas, principalmente de trituración y cribado, que producen arena, grava y gravilla.



EXPLICACIÓN

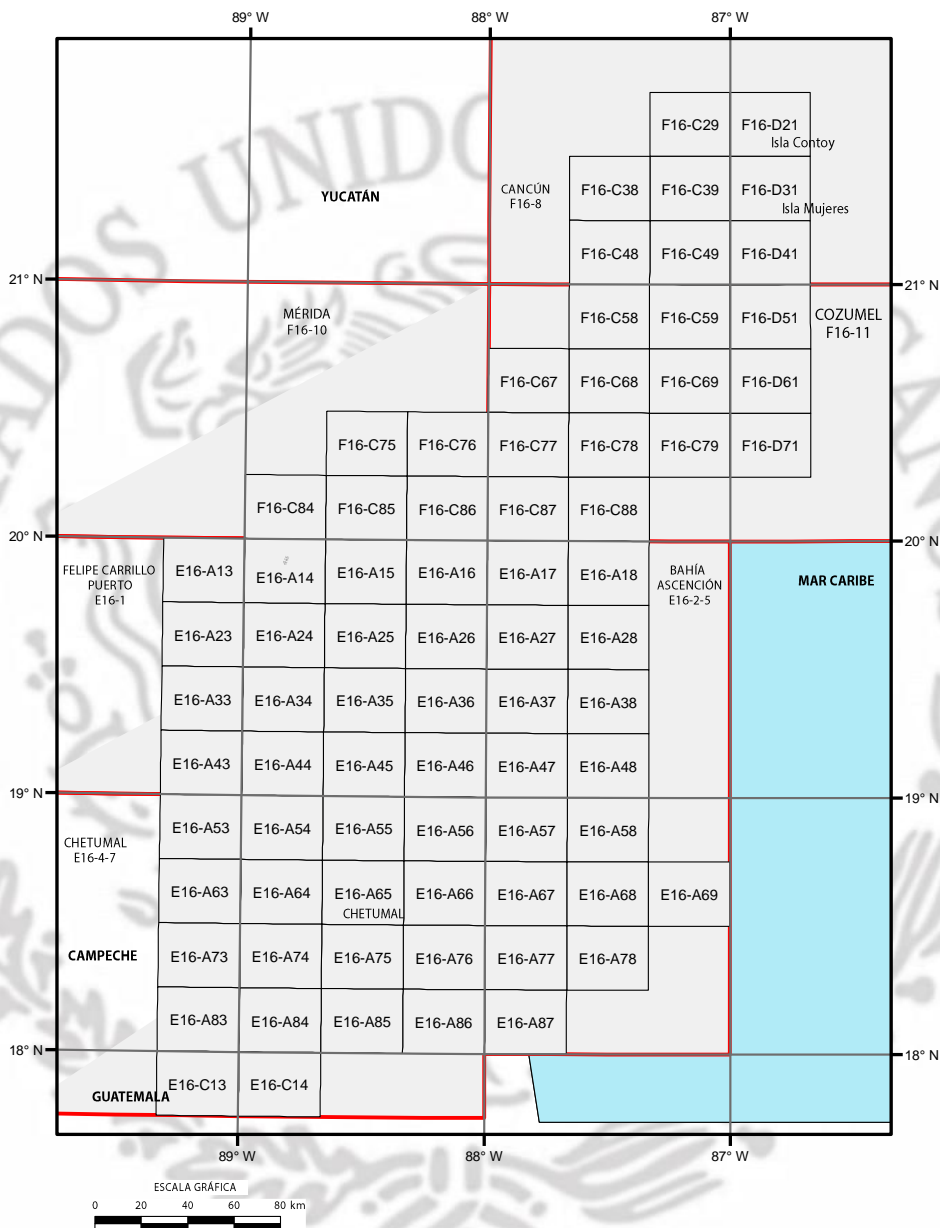
- CAPITAL DEL ESTADO
- PLANTAS DE BENEFICIO

UNIDADES DE TRANSFORMACIÓN

PLANTAS DE MINERALES NO METÁLICOS

NOMBRE	t/DÍA	SISTEMA DE OPERACIÓN	SUSTANCIAS BENEFICIADAS
1.- Trituradora J.V.S. S.A de C.V.	21 m ³ /d	Trituradora	Grava y arena
2.- Trituradora Cancún S.A de C.V.	N.D	Trituradora	Grava, gravilla y arena
3.- Trituradora Agremaya	200 m ³ /d	Trituradora	Grava, gravilla y arena
4.- Agregados Bethel	140 m ³ /d	Trituradora	Arena
5.- El Pequeño David	N.D	N.D	Grava y arena
6.- Calica	2000 t/hr	N.D	Grava y arena
7.- Delta Premezclados S.A de C.V.	N.D	N.D	Grava y arena
8.- Chachalacas	N.D	N.D	Grava y arena
9.- Agregados Pétreos. Materiales de Carrillo Puerto	50 m ³ /d	Trituradora	Grava y arena
10.- Agregados Carrillo	60 m ³ /d	Trituradora	Grava y arena
11.- Mapremosa	15 t/d	Trituradora	Arena, grava y gravilla
12.- Unidad de Producción de Materiales Pétreos (UPROMAPE)	72 m ³ /d	Trituradora	Grava y arena
13.- Macrovisa S.A. de C.V.	30,000 t/mes	Trituradora	Grava y arena

INFRAESTRUCTURA DE INFORMACIÓN GEOLÓGICO-MINERA BÁSICA

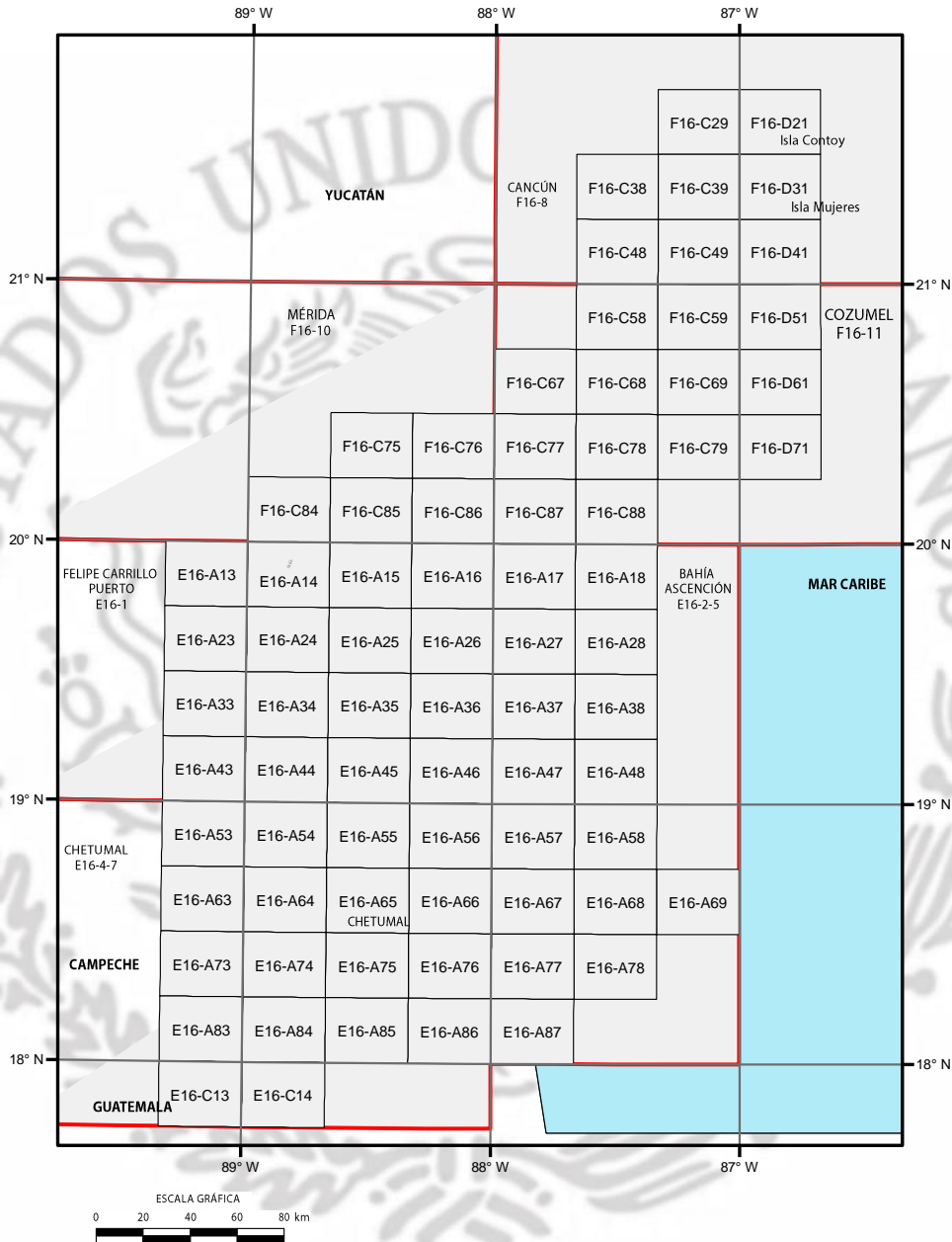


Escala cartográfica 1:250,000



6 CARTAS
100% DE LA SUPERFICIE ESTATAL

INFRAESTRUCTURA DE INFORMACIÓN MAGNÉTICA

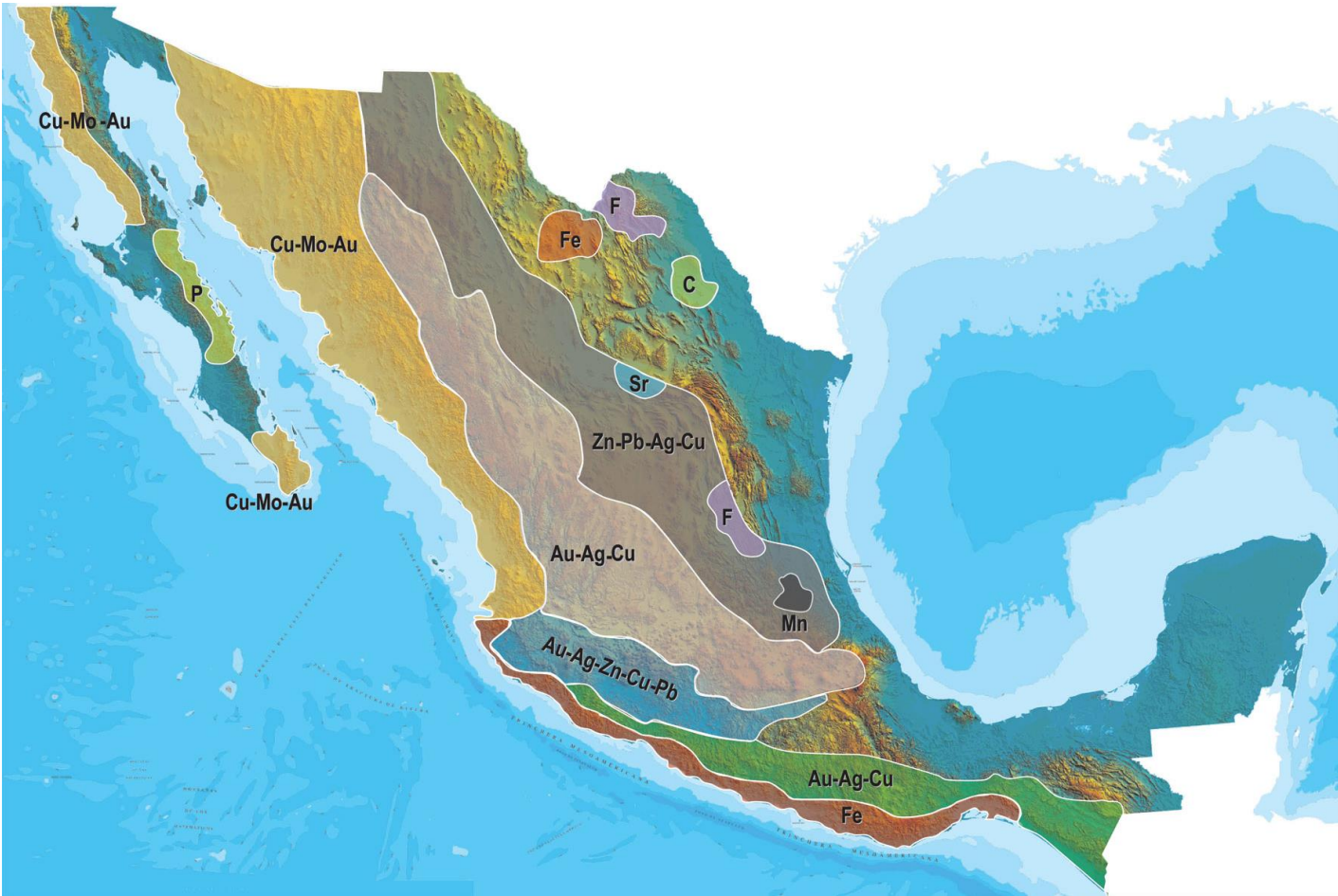


CARTAS MAGNÉTICAS ESCALA S

1:250,000 y 1:50,000

CUBRIMIENTO DEL 100% DEL ESTADO

PLANO DE POTENCIAL GEOLÓGICO EN LA REPÚBLICA MEXICANA



- Diseminados, pórfidos y brechas de Cu-Mo-Au
- Diseminados, vetas y stockworks de Au-Ag-Cu
- Mantos, chimeneas y vetas de Zn-Pb-Ag-Cu
- Sulfuros masivos de Au-Ag-Zn-Cu-Pb
- Metales básicos y preciosos
- Depósitos de inyección y reemplazamiento y Fe

PLANO DE UNIDADES MINERAS EN LA REPÚBLICA MEXICANA



INFRAESTRUCTURA DE INFORMACIÓN GEOLÓGICA-MINERA BÁSICA

PRODUCTOS Y SERVICIOS

(Resumen)

Cartas Geológicas-Mineras (escala 1:50,000 y 1:250,000)

- Presentación básica.
- Texto de la carta.
- Presentación con temas adicionales.
- Carta geológico-minera interactiva.
- Paquete interactivo con geología y geoquímica (31 elementos).
- Carta geológico-minera estatal.

Cartas Geológicas-Mineras (escala 1:100,000) solo contamos con las siguientes:

- Chilpancingo
- Salinas de Hidalgo
- Trincheras
- La Laguna

Cartas Geoquímicas (escala 1:50,000 y 1:250,000)

- Carta geoquímica interactiva.
- Carta geoquímica.
- Paquete interactivo con carta geológico-minera (31 elementos).
- Presentación con temas adicionales.
- Resultado de análisis geoquímico.

Cartas Geoquímicas (escala 1:100,000), solo contamos con las siguientes.

- Chilpancingo
- Salinas de Hidalgo
- Trincheras
- La Laguna

Cartas Magnéticas (escala 1:50,000; 1:100,000 y 1:250,000)

- De campo total en presentación de contornos y relieve en color.
- Texto de la carta magnética.
- De campo total reducido al polo en presentación de contorno y relieve en color.
- De la 1ª derivada vertical del campo total reducido al polo en presentación de contornos y relieve en color.
- Modelo digital de elevación del terreno (MDE), con una cobertura magnética de campo total reducción al polo y 1ª derivada vertical.
- De campo total en presentación de contornos en color.
- De campo total reducido al polo en presentación de contornos en color.
- De la 1ª derivada vertical del campo total reducido al polo en presentación de contornos en color.

(Continuación)

Cartas Magnéticas (escala 1:50,000 y 1:250,000)

- De intensidad del campo magnético total en presentación de relieve en color, para estados seleccionados, escala 1:100,000; 1:250,000; 1:500,000 y 1:750,000.
- De la República Mexicana relieve en color, escala 1:4'000,000.
- De Norteamérica, relieve en color (incluye folleto), escala 1:10'000,000
- Archivos de datos aeromagnéticos originales, procesado.

Cartas Magnéticas, Alta Resolución y Radiométricas (escala 1:50,000)

- Carta magnética de campo total en presentación de contornos y relieve en color y reducido al polo.
- Carta magnética de primera derivada vertical del campo magnético total reducido al polo en presentación de contornos y relieve en color.
- Carta radiométrica del canal de potasio, uranio y de torio en presentación de contornos y relieve en color.
- Carta temaria de los radioelementos U, K, Th en color.
- Archivos de datos aeromagnéticos y radiométricos originales y procesados.

Carta Imagen de Satélite Land-Sat TM 1993 (escala 1:50,000 y 1:250,000)

- Presentación básica RGB7-4-1 en cualquier combinación de 3 bandas (georeferenciadas)

Imagen de Satélite con modelo digital de elevación (3D) (escala 1:250,000)

- Presentación básica bloque diagramático.
- Presentación básica bloque diagramático RGB 7-4-1

Carta bloque diagramático a partir de imagen de Satélite (escala 1:250,000)

- Presentación básica bloque diagramático RGB 7-4-1.

Informes Técnicos y Cartas Especializadas Geología Ambiental (escala 1:20,000; 1:50,000; 1:100,000; 1:250,000; 1:500,000 y 1:700,000)

- Volcán Popocatepetl.
- Torreón (Nazas) G13-9.
- Ciudad Valles F14-8.
- Colima E13-3.
- Atlas Estatal de Riesgos del Estado de Oaxaca.
- Ordenamiento Ecológico y Territorial Subcuenca de la Laguna de Cuyutlán, Colima E13-B43-53.
- Reserva de la Biosfera "Barranca de Metztitlán".
- Ordenamiento Ecológico de la Región La Zcatecana en el Municipio de Guadalupe, Zcatecas.

Cartas Especializadas Inventario Minero (escala 1:50,000; 1:100,000 y 1:250,000)

- Inventario Minero Estado de Guanajuato.

Informes Técnicos y Cartas Especializadas Metalogénicas (escala 1:250,000)

- Metalogénicas
Hidalgo (estatal); Querétaro (F14-10); Guanajuato (estatal);
Guanajuato (F14-7); Matehuala (F14-1); Zacatecas (F13-6);
Fresnillo (F13-3); San Luis Potosí (F14-4).

Servicios de los Centros Experimentales (Análisis Químicos)

- Preparación de Muestras.
- Análisis Generales.
- Análisis Elemental de Tierras Raras + U y Th.
- Análisis de Oro y Plata por Fusión-Copelación.
- Análisis de Platinoides.
- Métodos Clásicos Volumétricos y Gravimétricos.
- Análisis Geoquímico.

Servicios de Caracterización de Materiales

Materiales geológicos y/o productos metalúrgicos, (no incluye productos metálicos)

- Microscopia Óptica.
- Rayos X (Fluorescencia y Difracción).
- Termoanálisis.
- Preparación de Muestras, (no incluye el estudio al microscopio).
- Fotomicrografías.

Servicios de Experimentación Metalúrgica

Minerales y productos metalúrgicos no incluye productos metálicos.

- Investigación y Experimentación Metalúrgica.

Cartas por Niveles

- Geología; Yacimientos Minerales y Geoquímicas.

Cartas por superficie solicitada

- Geología; Yacimientos Minerales y Geoquímicas.

Monografías Geológico-Mineras

Baja California	Español	
Baja California Sur	Español	Inglés
Campeche	Español	
Coahuila	Español	
Colima	Español	
Chiapas	Español	Inglés
Chihuahua	Español	
Durango	Español	
Estado de México	Español	
Guanajuato	Español	Inglés
Guerrero	Español	
Hidalgo	Español	Inglés
Jalisco	Español	Inglés
Michoacán	Español	Inglés
Morelos	Español	
Nayarit	Español	
Oaxaca	Español	
Puebla	Español	
Querétaro	Español	Inglés
San Luis Potosí	Español	Inglés
Sinaloa	Español	Inglés
Sonora	Español	Inglés
Veracruz	Español	
Zacatecas	Español	Inglés

Otras Publicaciones

- Carta Geológica de la República Mexicana, 6ª edición, 2007, escala 1:2'000,000.
- Directorio de la Minería Mexicana (sólo en presentación digital).
- Anuario Estadístico de la Minería Mexicana (sólo en presentación digital).
- Catálogo de Informes Técnicos, 1995.
- Inventario de Rocas Dimensionables. Los Granitos de México.
- Inventario de Rocas Dimensionables. Los Mármoles de México.
- Inventario de Zonas Potenciales para Exploración por Fluorita.
- Inventario Minero y Exploración del Carbón en el Estado de Coahuila.
- Glosario de Términos Geológicos, 2003.
- Panoramas Mineros.
- Informes Técnicos.
- Cartas de tiempo y de Terrenos de Norteamérica, escala 1:8'000,000, en papel semifotográfico.
- Compendios de Geología y Minería.
- Desentrañando los Secretos del Subsuelo. Una historia conmemorativa del Consejo de Recursos Minerales.
- VMS and Carbonate-Hosted polymetallic Deposits of Central México; Vancouver: Where discoveries Start; Cordilleran Roundup, January 1999.

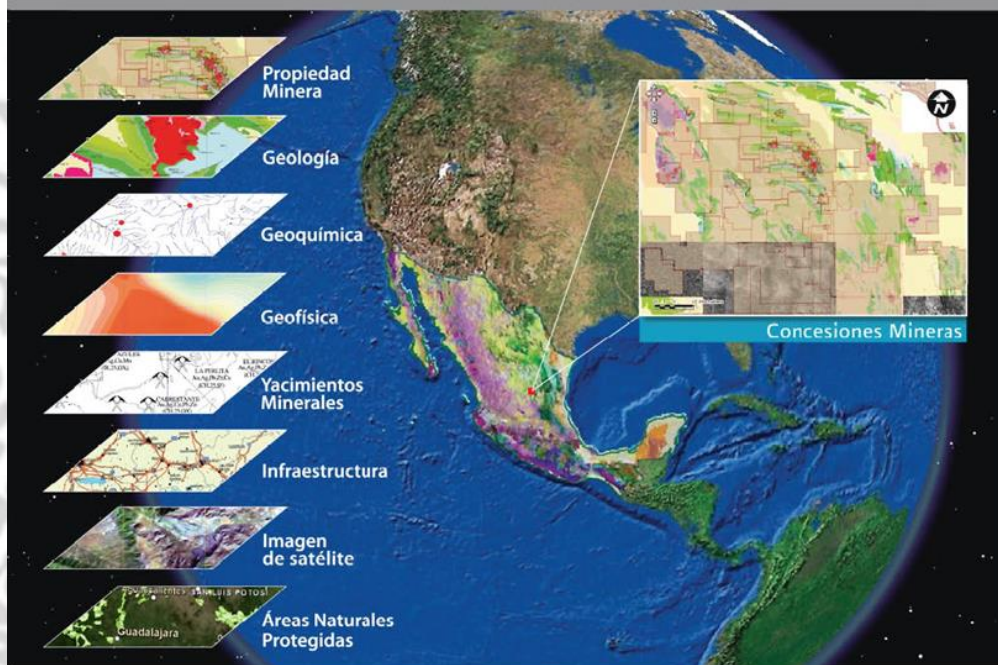
Nota

Para mayor información, favor de consultar la página www.sgm.gob.mx donde encontrarán detallados los productos y servicios, así como costos, tipo de presentación y tiempos de entrega.

GEO InfOMEX

Información Georeferenciada
de México

Información Geológica y Minera de México a tu alcance



Con tecnología de vanguardia, el **Servicio Geológico Mexicano**, pone a disposición GeoinfoMex, una aplicación de consulta con innovadoras herramientas de búsqueda temática que otorgan **versatilidad, calidad y eficacia**.

- Acceso visual a las Concesiones Mineras
- Ahorro de tiempo y recursos de consulta
- Información Geológica, Geoquímica y Geofísica
- Fomento a la actividad minera
- Informes técnicos mineros del SGM

DIRECTORIO
SERVICIO GEOLÓGICO MEXICANO
DIRECCIÓN GENERAL
Ingeniero Geólogo Raúl Cruz Ríos

Boulevard Felipe Ángeles s/n km 93.50-4
Carretera México-Pachuca Col. Venta Prieta C. P. 42080 Pachuca, Hgo.
Tel.- (771)711-40-16 y 711-41-88 Fax.- (771)711-39-38 E-mail: dirgral@sgm.gob.mx

DIRECCIÓN DE
OPERACIÓN GEOLÓGICA

**Ing. Héctor Alfonso
Alba Infante**

Tel.- (771)711-38-45

E-mail: diroper@sgm.gob.mx

DIRECCIÓN DE
MINERALES ENERGÉTICOS

**Ing. Ángel David
Márquez Medina**

Tel.- (771)711-48-95

E-mail: iescalona@sgm.gob.mx

DIRECCIÓN DE
ADMINISTRACIÓN Y
FINANZAS

**Lic. Yuri Dédalo
Morales Fuentes**

Tel.- (771)711-41-83
711-39-15

E-mail: dirayf@sgm.gob.mx

**Subdirección de
Geología**

Ing. Ramón Mérida Montiel

**Subdirección de
Recursos Minerales**

Ing. Enrique Gustavo Espinosa
Arámburu

**Subdirección de
Geociencia**

Ing. Jesús Benites López

**Subdirección de
Gas**

Ing. José de Jesús Rodríguez
Salinas

**Subdirección de
Administración**

Lic. Korina Bianca Cuevas
Beltrán

**Subdirección de
Finanzas**

Dr. Eduardo Javier García
Alonso

DIRECCIÓN DE MINERALES ENERGÉTICOS

Ing. Ángel David Márquez Medina

SUBDIRECCIÓN DE GAS

Ing. José de Jesús Rodríguez Salinas

Gerencia de Exploración por Uranio Zona NW

Ing. Luis Arturo Terán Ortega

López del Castillo No. 14
Col. Olivares
C. P. 83180
Hermosillo, Son.

Tel.- (662) 216-50-46

216-51-44

E-mail: orhermos@sgm.gob.mx

Gerencia de Exploración por Uranio Zona NE

Ing. Luciano Hernández Noriega

Calle Industrial 6, lote 6 interior 2
Zona Industrial Robinson
C. P. 31074

Chihuahua, Chih.

Tel.- (614) 459-08-14 / 459-08-16

Fax.- (614) 435-25-80

E-mail: orchih@sgm.gob.mx

Gerencia de Evaluación de Minerales Radioactivos

Ing David Sánchez Ramírez

Quintana Roo No. 900
Col. República Oriente
C. P. 25280
Saltillo, Coah.

Tel. y Fax.- (844) 416-97-23

416-97-83

416-96-63

E-mail: dsanchez@sgm.gob.mx

Gerencia de Exploración por Carbón y Gas

Ing José Carlos Rivera Martínez

Quintana Roo No. 900
Col. República Oriente
C. P. 25280
Saltillo, Coah.

Tel. y Fax.- (844) 416-97-23

416-97-83

416-96-63

E-mail: crivera@sgm.gob.mx

COORDINACIÓN REGIONAL

Dr. José Luis Lee Moreno

GERENCIAS REGIONALES

NOROESTE (HERMOSILLO)

Ing. Francisco Cendejas Cruz

López del Castillo No. 14
Col. Olivares
C. P. 83180
Hermosillo, Son.

Tel. (662) 216-50-46 y
216-51-44

E-mail: orhermo@sgm.gob.mx

NORTE (CHIHUAHUA)

Ing. José Luis Bustos Díaz

Calle Industrial 6, lote 6 interior 2
Zona Industrial Robinson
C. P. 31074
Chihuahua, Chih.

Tel. (614) 459-08-14 y
459-08-16

E-mail: orchih@sgm.gob.mx

CENTRO-NORTE (DURANGO)

Ing. Eduardo Rivera Carranza

Esquina Radio y Selenio
Ciudad Industrial
C. P. 34208
Durango, Dgo.

Tel. (618) 814-18-12 y
814-22-62

E-mail: ordurang@sgm.gob.mx

OCCIDENTE (CULIACÁN)

Ing. Raúl Carlos Bon Aguilar

Av. El Dorado No. 1496
Col. Las Quintas
C. P. 80060
Culiacán, Sin.

Tel. (667) 716-60-50 y
716-42-01

E-mail: yvelazquez@sgm.gob.mx

CENTRO (SAN LUIS POTOSÍ)

Ing. Brígido Santiago Carrasco

(Encargado del Despacho)

Av. Mariano Jiménez No. 465
Col. Alamos
C. P. 78280
San Luis Potosí, S. L. P.

Tel. (444) 812-79-68 y
812-27-18

E-mail: orslp@sgm.gob.mx

CENTRO-OCCIDENTE (GUADALAJARA)

M .C. Carlos Francisco Yáñez Mondragón

Av. España No. 1331
Col. Moderna
C. P. 44190

Guadalajara, Jal.
Tel. (333) 915-96-18 y
915-96-20

E-mail: ormoreli@sgm.gob.mx

SUR (OAXACA)

M.C. Jesús Uribe Luna

Desviación a: San Lorenzo Cacaotepec S/N
San Pablo Etla
C. P. 68258
Oaxaca, Oax.

Tel. (951) 518-76-28 y 518-76-06

E-mail: oroaxaca@sgm.gob.mx

OFICINA DE ENLACE CHIAPAS (TUXTLA GUTIÉRREZ, CHIS.)

C. Guillermo de Jesús Armas Hernández

(Encargado del Despacho)

Boulevard Andrés Serra Rojas No. 1090
Edificio Anexo, Torre Chiapas No. 1
C.P. 29045

Tuxtla Gutiérrez, Chis.
Tel. (961) 121-26-11

E-mail: guillermoarmash@sgm.gob.mx

CENTROS EXPERIMENTALES

Centro Experimental Chihuahua

Ing. Jorge Gómez González

Calle Industrial 6, lote 6 interior 1

Zona Industrial Robinson

C. P. 31074

Chihuahua, Chih.

Tel.- (614) 420-17-98; 420-25-38

E-mail: cechih@sgm.gob.mx

Centro Experimental Oaxaca

Ing. Flor de María Harp Iturribarría

Carretera San Lorenzo

Cacaotepec km 0.5

C. P. 68258

San Pablo Etla, Oax.

Tel.- (951) 518-75-90; 518-76-55

E-mail: ceoaxaca@sgm.gob.mx

CENTRO DE DOCUMENTACIÓN DE CIENCIAS DE LA TIERRA

(CEDOCIT)

OFICINA CEDOCIT

MÉXICO, D. F.

Ing. Adrián Pérez Gea

Puente de Tecamachalco No. 26

Col. Lomas de Chapultepec

Delegación Miguel Hidalgo

C. P. 11000

México, D. F.

Tel. y Fax.- (55) 55-78-60-23

55-88-53-47

55-88-52-64

55-88-16-70

55-88-56-39

55-88-52-66

E-mail: cedorem@sgm.gob.mx

OFICINA CEDOCIT

SALTILLO

Ing. Carlos Antonio Alcocer
Valdés

Quintana Roo No. 900

Col. República Oriente

C. P. 25280

Saltillo, Coah.

Tel. y Fax.- (844) 416-97-23

416-97-83

416 96 63

E-mail: cedosalti@sgm.gob.mx

OFICINA CEDOCIT

ZACATECAS

Ing. Francisco Javier Chávez
Rangel

Calle 1° de Mayo 408-C

Col. Centro

C. P. 98000

Zacatecas, Zac.

Tel. y Fax.- (492) 925-23-53

E-mail: franciscochavez@sgm.gob.mx

DIRECTORIO DE ORGANISMOS DE APOYO A LA ACTIVIDAD MINERA EN EL ESTADO



SECRETARÍA DE DESARROLLO ECONÓMICO

LIC. GUILLERMO MÉNDEZ PÉREZ

Ave. Insurgentes Esq. Calle Corozal No. 202
Col. David Gutiérrez Ruíz
C.P. 77013 Chetumal, Quintana Roo.
Tel. 983-8322708 Ext. 230
E-mail. cesargalicia@tabasco.gob.mx

Misión:

Fomentar el desarrollo de la minería nacional, la generación de empleos e inversión mediante apoyos de capacitación, asistencia técnica y/o financiamiento a personas físicas y morales dedicadas a la explotación, beneficio, industrialización comercialización y consumidoras de minerales y sus derivados, así como a los prestadores de servicios relacionados con el sector minero.

SUBGERENCIA REGIONAL MÉRIDA

LIC. JESÚS E. DIONISIO MARTÍNEZ

Ave. Colón 501-C
Local 108-D entre 62 y 60
Col. Centro
C.P. 97000, Mérida, Yuc.
Tel. 01-999-9207289
Fax. 01-999-9207247
E-mail. jdionisio@fifomi.gob.mx



SERVICIO GEOLÓGICO MEXICANO

Promueve el mejor aprovechamiento de los recursos minerales y genera la información geológica básica de la Nación.

SERVICIOS

Certificación de reservas, Contrato de servicios, Servicios de análisis físico-químicos, caracterización e investigación metalúrgica, Visitas de reconocimiento, Consulta de información geológica, Venta de informes técnicos y publicaciones, Geología, Geoquímica, Geofísica, Recursos Minerales, Investigación, Geociencia Digital, Asistencia técnica y Geología ambiental.

GERENCIA REGIONAL SUR

M.C. JESÚS URIBE LUNA

Desv. a San Lorenzo Cacaotepec S/N

San Pablo, Etlá.

C. P. 68258, Oaxaca, Oax.

Tel y Fax. 951-5187628 y 5187633

www.sgm.gob.mx

E-mail. oroaxaca@sgm.gob.mx

CENTRO EXPERIMENTAL OAXACA

M.C. FLOR DE MARÍA HARP ITURRIBARRIA

Carr. San Lorenzo Cacaotepec Km. 0.5

San Pablo, Etlá.

C. P. 68237, Oaxaca, Oax.

Tel. y Fax. 951-5187655 y 5187590

www.sgm.gob.mx

E-mail. ceoax@sgm.gob.mx

INSTITUTO NACIONAL DE LA ECONOMÍA SOCIAL

Impulsa el trabajo productivo y empresarial de la población rural, campesinos, indígenas y grupos de áreas urbanas del sector social, mediante los apoyos que se otorgan

Apoyo al sector social, a la pequeña y mediana minería, en capital de riesgo, fondos de financiamiento, fondos de garantía, capacitación, asistencia técnica y comercialización.

REPRESENTANTE FEDERAL

EDUARDO JESÚS MARZUCA FERREYRO

Calle Plutarco Elías Calles No. 324

Col. Centro, C.P. 77000

Mpio. Othón P. Blanco,

Chetumal, Quintana Roo.

Tel. 983-8329610

Tel/ Fax. 983-8328284

e-mail. quintanaroo@inaes.gob.mx

DIRECCIÓN GENERAL DE MINAS

Trámites legales y orientación relacionados con la aplicación y vigilancia de la ley reglamentaria del artículo 27 constitucional en materia minera y su reglamento.

Recepción, registro y tramitación de solicitudes de concesiones mineras, publicación de libertad de terrenos en la Agencia de Minería de la ciudad de México y en la Delegación Regional

SUBDIRECCIÓN DE MINERÍA DELEGACIÓN PUEBLA

ING. JORGE ABEL GÓMEZ NAVA

“Plazavaleta” Calzada Zavaleta No. 50
Local 1, Col. Santa Cruz Buenavista
C. P. 72150, Cuautlancingo, Pue.

Tel/Fax. 222-2379371; 2379376; 2379377 Ext. 83614

E-mail. Jorge.gomez@economia.gob.mx