



**SE**  
SECRETARÍA  
DE ECONOMÍA

SUBSECRETARÍA DE MINERÍA



**SERVICIO GEOLÓGICO MEXICANO**

# Panorama Minero del Estado de Quintana-Roo

Diciembre 2018

Coordinación Regional



## CONTENIDO

Página

Presentación	1
Introducción	2
Geografía	3
Volumen y valor de la producción minera Estatal	5
Participación en el volumen y valor en la producción nacional	6
Regiones Mineras	7
Principales bancos de material	8
Empresas que operan en el Estado	25
Unidades minero metalúrgicas y de transformación	27
Infraestructura de información geológico minera básica	29
Infraestructura de información magnética	30
Plano de Potencial Geológico en la República Mexicana	31
Plano de Unidades Mineras en la República Mexicana	32
Infraestructura de Información Geológica-Minera Básica	33
Productos y Servicios	33
Directorio del Servicio Geológico Mexicano	38
Directorio de organismos de apoyo a la actividad minera en el Estado	42

Esta publicación fue editada por el Servicio Geológico Mexicano (SGM) dentro de una serie denominada "Panorama Minero de los Estados".  
Esta obra podrá ser reproducida sólo con la autorización escrita del SGM. El uso de la información está justificado para fines de promoción de la actividad minera, haciendo referencia a su fuente.



## PRESENTACIÓN

El Servicio Geológico Mexicano (SGM), organismo público descentralizado del Gobierno Federal, coordinado sectorialmente por la Subsecretaría de Minería en la Secretaría de Economía, realiza acciones para el fortalecimiento y desarrollo de la industria minera nacional, siendo una de ellas la generación del conocimiento geocientífico, la promoción y difusión como elementos primordiales para entender y difundir nuestros recursos minerales; es por ello que hoy se complace en poner a disposición de la sociedad el documento **Panorama Minero del Estado de Quintana Roo**, el cual consideramos de suma importancia, debido a que integra la información de la infraestructura geológica y minera con la que cuenta la entidad. Tiene como objetivo específico dar a conocer la situación actual de la actividad minera, brindando, además, confianza para la inversión que repercute en la generación de nuevos empleos en lugares aislados detonando así el desarrollo económico de este gran Estado. De manera adicional, la información que se proporciona cobra mayor importancia para la industria, toda vez que se presenta la coyuntura del alza de precios internacional de los metales.

Este documento incluye el volumen y valor de la producción minera estatal, la propiedad minera, el listado de compañías mineras en exploración y explotación en la entidad y plantas metalúrgicas. De forma adicional, se da a conocer los programas y avances de las actividades de cartografía geológico minera, geoquímica y magnética, que actualmente realiza el Servicio Geológico Mexicano, mismas que generan un valor incalculable impulsando así, el crecimiento de la industria y el desarrollo económico del país.

Cabe referir que el Servicio Geológico Mexicano brinda al sector minero-metalúrgico entre otros servicios:

Análisis químico y estudios de experimentación metalúrgica a través de los Centros Experimentales ubicados en las ciudades de Chihuahua y Oaxaca, vuelos geofísicos de alta resolución con magnetometría, geofísica terrestre aplicando los métodos de polarización inducida y resistividad, magnetometría, radiometría y gravimetría, estudios geológicos, de impacto ambiental hidrogeológicos y de riesgo por fenómenos geológicos e hidrometeorológicos.

## INTRODUCCIÓN

El estado de Quintana Roo se localiza en la porción oriental de la República Mexicana, colinda al noroeste con el estado de Yucatán, al suroeste con el estado de Campeche y al sur con Belice y Guatemala, tiene una extensión de 44,705 Km<sup>2</sup>.

A diferencia de muchas de las entidades federativas del país, el estado de Quintana Roo presenta una historia minera de muy poca importancia, debido a que no se conocen en su territorio yacimientos de minerales metálicos y los depósitos de minerales no metálicos y bancos de material, en su mayoría, se empezaron a explotar solo en la última mitad del siglo pasado.

El estado de Quintana Roo, de acuerdo a sus características físicas, geográficas y geológicas, además de la poca diversidad de sus recursos minerales, en la actualidad no tiene actividad minera de metálicos, ya que no existen evidencias de mineralización en la entidad y los no metálicos presentan un desarrollo incipiente.

Únicamente hay un desarrollo extractivo en el aprovechamiento de materiales no metálicos, como es el caso de los agregados pétreos, por la explotación de bancos de caliza; siendo la entidad uno de los principales productores de caliza a nivel nacional, producto que se utiliza principalmente, para elaborar cal, en la fabricación de cemento, industria de la construcción y mantenimiento de caminos.

## GEOGRAFÍA

Quintana Roo cuenta con una extensión territorial de 44, 705 km<sup>2</sup>, colinda al noroeste con el estado de Yucatán, al suroeste con el estado de Campeche y al sur con Belice y Guatemala, para su administración está dividido en 10 municipios, para el año 2015 su población fue de 1,501,562 individuos donde el 49.95% son hombres y el 50.05 % mujeres; en la entidad hay 196, 060 personas mayores de 5 años que hablan alguna lengua indígena, lo que representa el 13% de la población de la entidad, las lenguas indígenas que más se hablan en el estado de Quintana Roo son: Maya, Tzotzil, Chol y Kanjovál.

Las vías de comunicación comprende una longitud de 5, 503 Km de carreteras, cuenta con cuatro aeropuertos, uno nacional y tres internacionales, 12 puertos marítimos, nueve de ellos son de altura y cabotaje y tres de cabotaje, los más importantes se ubican en Cancún, Puerto Morelos, Cozumel, Isla Mujeres, Holbox, Chetumal y Playa del Carmen; en las principales poblaciones se cuenta con servicios de telefonía que se encuentran enlazados con la red federal de microondas, telégrafos, correos, servicios de mensajería y transporte.

Quintana Roo pertenece al Sistema Sur del Sistema Eléctrico Nacional de la Comisión Federal de Electricidad. Actualmente cuenta con cinco termoeléctricas y una eoloeléctrica que en conjunto tienen una capacidad efectiva de 298 MW.

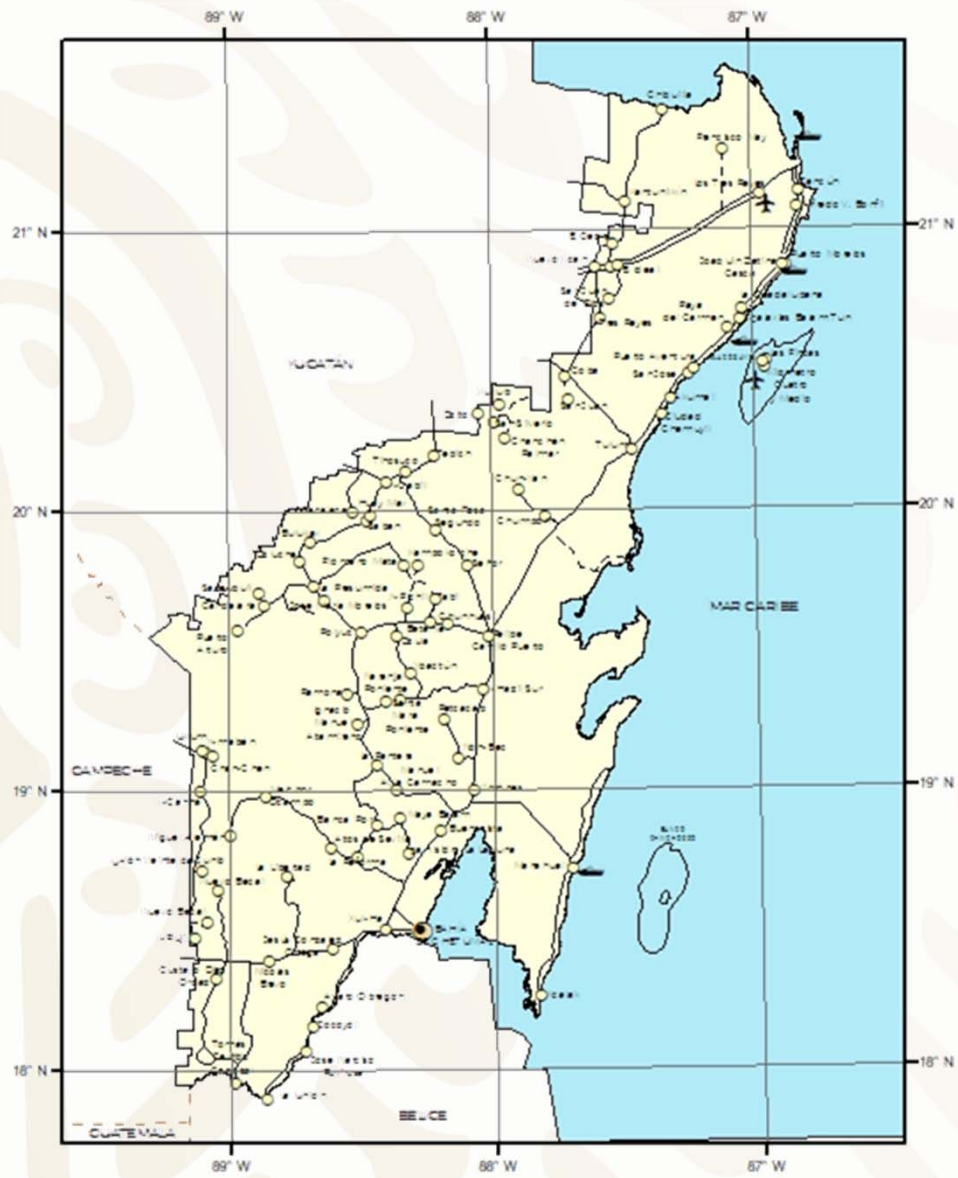
Para la distribución de la energía generada se cuenta con cuatro subestaciones de transmisión de energía eléctrica que comprende subestaciones elevadoras y reductoras. Cuenta también con 44 subestaciones de distribución con una potencia de subestaciones de distribución de 1,443 y 65 transformadores de distribución con una potencia de 1,443 MA en conjunto.

El Estado cuenta con dos regiones hidrológicas, Yucatán Norte, con las cuencas Quintana Roo y Yucatán y Yucatán Este, con las cuencas Bahía de Chetumal y otras y Cuencas Cerradas.

El territorio de Quintana Roo queda comprendido dentro de la provincia fisiográfica de Yucatán, esta, se divide en dos Subprovincias: Carso Yucateco, Carso y Lomeríos de Campeche y Costa Baja de Quintana Roo.



## MAPA DE LOCALIZACIÓN



## VOLUMEN Y VALOR DE LA PRODUCCIÓN MINERA ESTATAL

El valor de la producción minera estatal durante el periodo enero-diciembre de 2017 ascendió a 4,279,823,516 pesos participando con el 1.59 % del valor total nacional.

### VOLUMEN DE LA PRODUCCIÓN MINERA, 2013-2017

(Toneladas)

PRODUCTOS/AÑOS	2013	2014	2015	2016	2017/p
AGREGADOS PÉTREOS	9,055.56	422,270.64	237,154.80	422,270.64	-
ARENA 1/	3,281.00	3,540.00	3,400.00	3,540.00	-
CALIZA	6,007,329.55	6,008,400.00	89,697,800.00	54,032,645.00	47,231,275.00
GRAVA 2/	1,640.50	5,880.00	5,790.00	5,880.00	-

p/ Cifras preliminares.

1/ Mineral para construcción. Cifras calculadas con base al consumo de cemento y cal.

2/ Mineral para construcción. Cifras calculadas en base al consumo de cemento.

Fuente: Inventario de Bancos de Materiales, Subsecretaría de Infraestructura, S.C.T., e investigación directa.

### VALOR DE LA PRODUCCIÓN MINERA, 2013-2017

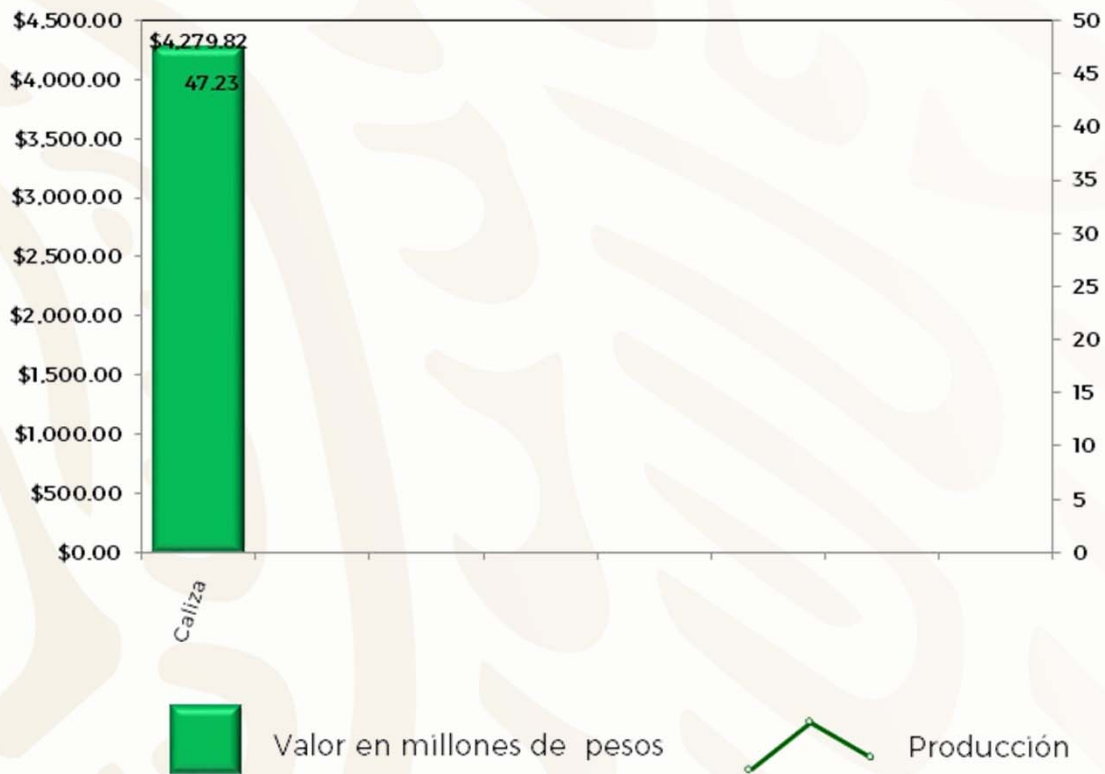
(Pesos Corrientes)

PRODUCTOS/AÑOS	2013	2014	2015	2016	2017/p
TOTAL	449,719,039.84	517,466,660.79	7,006,855,451.62	4,397,760,559.11	4,279,823,516.48
NO METALICOS	449,719,039.84	517,466,660.79	7,006,855,451.62	4,397,760,559.11	4,279,823,516.48
AGREGADOS PÉTREOS	1,026,777.36	49,833,241.83	28,583,374.87	52,604,751.46	-
ARENA	375,518.82	421,692.65	298,852.20	352,401.29	-
CALIZA	448,123,209.81	466,031,672.46	6,977,647,473.34	4,344,461,581.27	4,279,823,516.48
GRAVA	193,533.85	721,980.23	325,651.20	341,825.10	-

p/ Cifras preliminares

Fuente: Inventario de Bancos de Materiales, Subsecretaría de Infraestructura, S.C.T., e Investigación Directa.

## PARTICIPACIÓN EN VOLUMEN Y VALOR DE LA PRODUCCIÓN NACIONAL MINERALES NO METÁLICOS

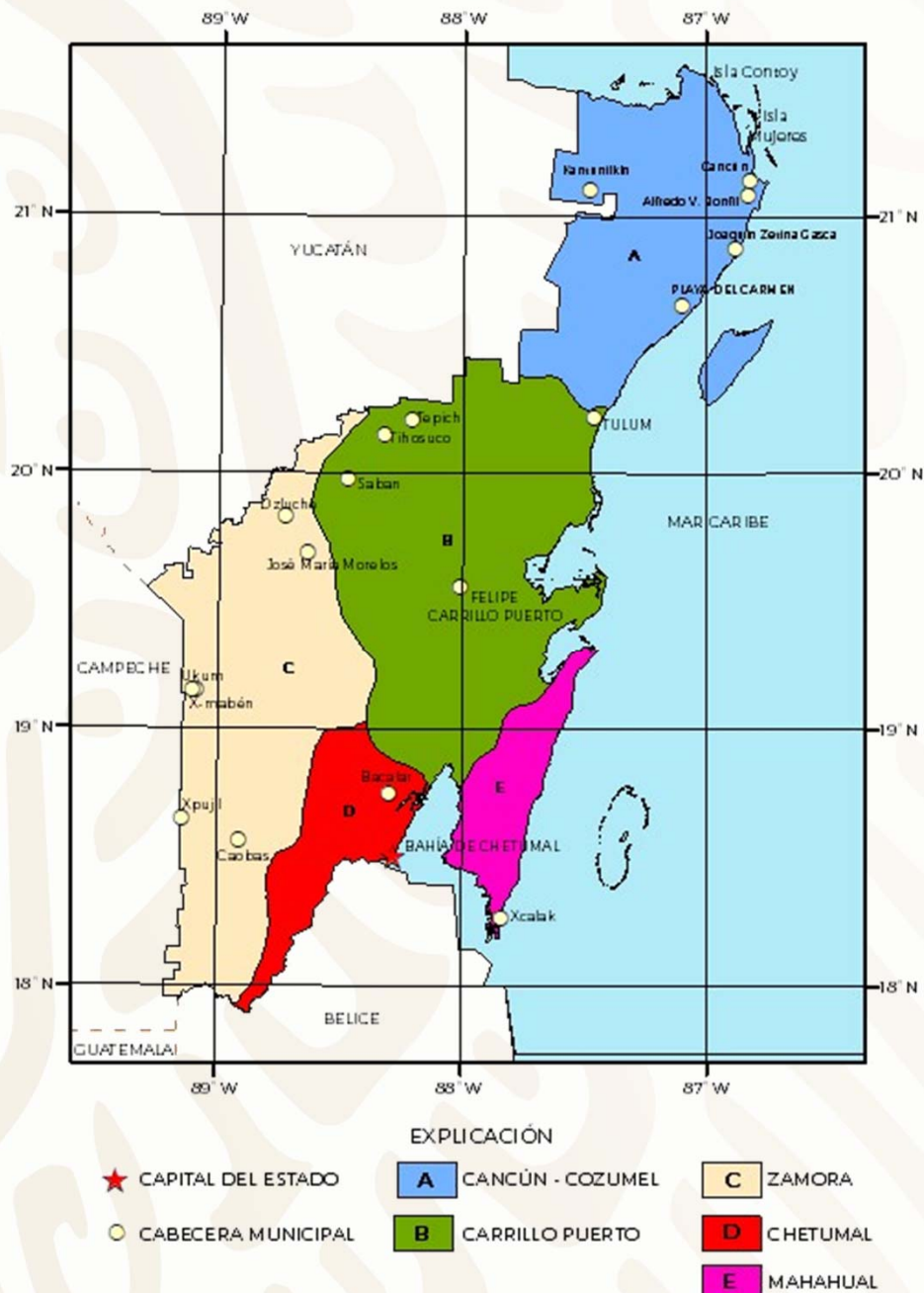


PRODUCTO	VOLUMEN (toneladas)	VALOR (pesos corrientes)	PARTICIPACIÓN %
Caliza	47,231,275.00	4,279,823,516.48	13.02

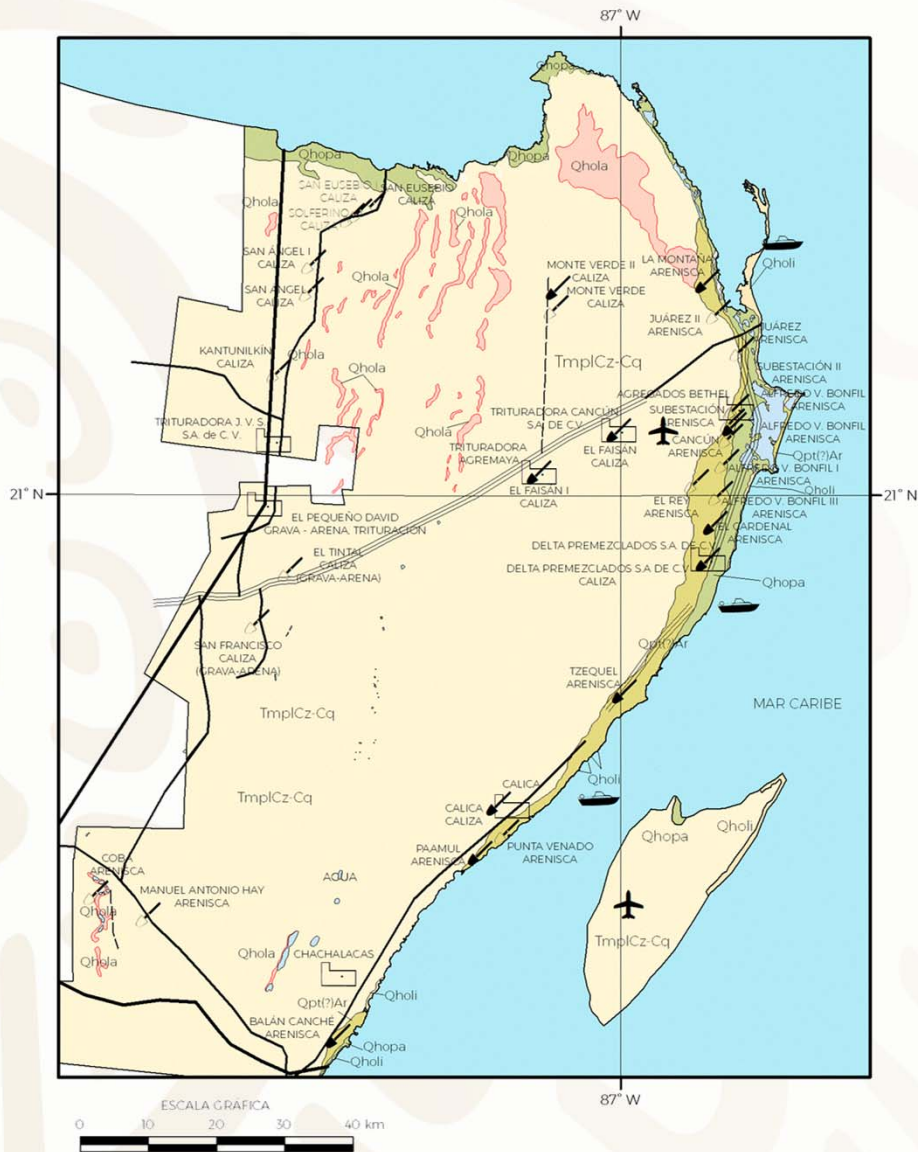


## REGIONES MINERAS

A partir del trabajo cartográfico realizado por el Servicio Geológico Mexicano, se propone dividir el estado de Quintana Roo en cinco regiones para englobar y describir las características principales de los bancos de materiales no-metálicos de interés económico en el Estado, principalmente para la construcción, como la caliza, yeso y agregados pétreos como arena, grava o roca triturada en su estado natural o procesada.



## PRINCIPALES BANCOS DE MATERIALES CANCÚN-COZUMEL



EXPLICACIÓN		
<span style="background-color: #f8d7da; border: 1px solid #c3e6cb; padding: 2px;">Qhola</span> LACUSTRE	EN PRODUCCIÓN	CARRETERA DOS CARRILES
<span style="background-color: #d4edda; border: 1px solid #c3e6cb; padding: 2px;">Qhopa</span> PALUSTRE	INACTIVO	TERRACERIA
<span style="background-color: #fff3cd; border: 1px solid #c3e6cb; padding: 2px;">Qholi</span> LITORAL	PROCESADORA DE NO METÁLICOS	AEROPUERTO
<span style="background-color: #fff3cd; border: 1px solid #c3e6cb; padding: 2px;">Qpt(?)Ar</span> ARENISCA	POBLADO	PUERTO MARITIMO
<span style="background-color: #fff3cd; border: 1px solid #c3e6cb; padding: 2px;">TmplCz-Cq</span> CALIZA - COQUINA	CARRETERA MAS DE DOS CARRILES	

FUENTE: S.G.M., Carta Geológico Minera estado de Quintana Roo, Escala: 1: 500,000

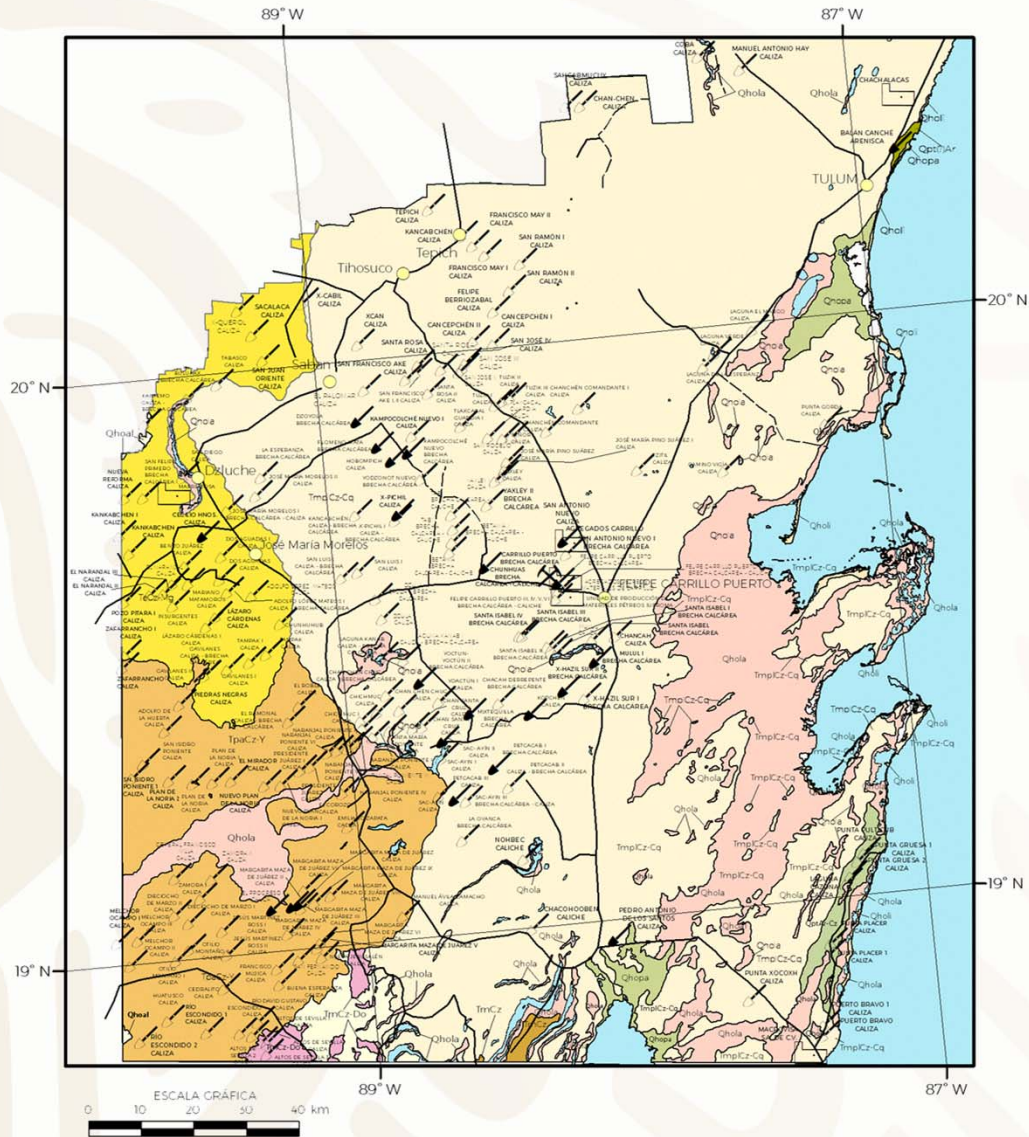


## PRINCIPALES BANCOS DE MATERIALES REGIÓN CANCÚN-COZUMEL

DEPÓSITOS	SUSTANCIAS	PRODUCTO
La Montaña	Arenisca	Arena
Juarez II	Arenisca	Arena
Juarez	Arenisca	Arena
Subestación II	Arenisca	Arena
Subestación	Arenisca	Arena
Alfredo v. Bonfil II	Arenisca	Arena
Cancún	Arenisca	Arena
El Rey	Arenisca	Arena
Monte Verde	Caliza	Grava y Arena
Monte Verde II	Caliza	Grava y Arena
Kantunilkin	Caliza	Grava y Arena
San Angel	Caliza	Grava y Arena
San Angel I	Caliza	Grava y Arena
Solferino	Caliza	Grava y Arena
San Eusebio I	Caliza	Grava y Arena
San Eusebio	Caliza	Grava y Arena
Isla Mujeres	Arenisca	Arena
El Faisán	Caliza	Grava, Gravilla y Arena
El Faisán I	Caliza	Grava, Gravilla y Arena
Alfredo V. Bónfil	Arenisca	Arena
Alfredo V. Bónfil I	Arenisca	Arena
Alfredo V. Bónfil III	Arenisca	Arena
El Tintal	Caliza	Grava y Arena
San Francisco	Caliza	Grava y Arena
El Cardenal	Arenisca	Grava y Arena
Calica	Caliza	Grava y Arena
C.V.	Caliza	Grava y Arena
Balancanché	Arenisca	Grava y Arena
Paamul	Arenisca	Grava y Arena
Punta Venado	Arenisca	Grava y Arena
T'zequel	Arenisca	Grava y Arena
Manuel Antonio Hay	Caliza	Grava y Arena
Chan-Chen	Caliza	Grava y Arena
Sahcabmucuy	Caliza	Grava y Arena
Lol-Be	Caliza	Grava y Arena
Cobá	Caliza	Grava y Arena



# PRINCIPALES BANCOS DE MATERIALES REGIÓN CARRILLO PUERTO



## EXPLICACIÓN

<span style="border: 1px solid black; padding: 2px;">Qhola</span> ALUVIÓN	<span style="border: 1px solid black; padding: 2px;">TmCz-Cq</span> CALIZA - COQUINA	EN PRODUCCIÓN	CARRETERA DOS CARRILES
<span style="border: 1px solid black; padding: 2px;">Qhola</span> LACUSTRE	<span style="border: 1px solid black; padding: 2px;">TmCz-Mg</span> CALIZA - MARGA	INACTIVO	TERRACERIA
<span style="border: 1px solid black; padding: 2px;">Qhopa</span> PALUSTRE	<span style="border: 1px solid black; padding: 2px;">TpaCz-Y</span> CALIZA - YESO	MINA ABANDONADA	
<span style="border: 1px solid black; padding: 2px;">Qhali</span> LITORAL	<span style="border: 1px solid black; padding: 2px;">TmCz</span> CALIZA	PROCESADORA DE NO METÁLICOS	
<span style="border: 1px solid black; padding: 2px;">Qpt(?)Ar</span> ARENISCA	<span style="border: 1px solid black; padding: 2px;">TmCz-Do</span> CALIZA-DOLOMIA	POBLADO	
<span style="border: 1px solid black; padding: 2px;">QptAr-Cz</span> ARENISCA-CALIZA			

FUENTE: S.G.M., Carta Geológico Minera estado de Quintana Roo. Escala: 1: 500,000

## PRINCIPALES BANCOS DE MATERIALES REGIÓN CARRILLO PUERTO

DEPÓSITOS	SUSTANCIAS	PRODUCTO
Mulul I	Caliza	Grava y arena
Chacchooben	Caliza	Arcilla
Petcacab II	Caliza y Brecha Calcárea	Grava y arena
Nohbec	Caliza	Arcilla
Chan Santa Cruz	Caliza	Grava y arena
Chan Santa Cruz I	Caliza	Grava y arena
Santa María Poniente	Caliza y Brecha Calcárea	Grava y arena
Naranjal Poniente I	Caliza	Grava y arena
Naranjal Poniente II	Caliza y Brecha Calcárea	Grava y arena
Chichmuc I	Caliza	Grava y arena
Chichmuc	Caliza y Brecha Calcárea	Grava y arena
Chan Chen Chuc I	Caliza y Brecha Calcárea	Grava y arena
Sac Ayin I	Caliza y Brecha Calcárea	Grava y arena
Sac Ayin	Caliza	Grava y arena
Laguna Kanab I	Caliza	Grava y arena
Yoactún	Caliza	Grava y arena
Yoactún I	Caliza	Grava y arena
Chan Chen Chuc	Caliza	Grava y arena
Laguna Kanab	Caliza y Brecha Calcárea	Grava y arena
La Oyanca	Brecha Calcárea	Grava y arena
Mulul	Brecha Calcárea	Grava y arena
X-hazil Sur I	Brecha Calcárea	Grava y arena
X-hazil Sur II	Brecha Calcárea	Grava y arena
Petcacab I	Brecha Calcárea	Grava y arena
Sac-Ayin I	Caliza	Grava y arena
Chacah Derrepente	Brecha Calcárea	Grava y arena
Mixtequilla	Brecha Calcárea	Grava y arena
Yoactún II	Brecha Calcárea	Grava y arena
Sac-Ayin II	Caliza	Grava y arena
Kopchen	Caliza	Grava y arena
Petcacab III	Caliza	Grava y arena
Chanchén Comandante	Caliza	Grava y Arena
Chan Chen Comandante I	Caliza	Grava y Arena
Tuzik	Caliza	Grava y Arena
Tuzik I	Caliza	Grava y Arena



## PRINCIPALES BANCOS DE MATERIALES REGIÓN CARRILLO PUERTO

(Continuación)

Tuzik II	Caliza	Grava y Arena
Tuzik III	Caliza	Grava y Arena
Señor	Caliza	Arena y Grava
San Antonio Nuevo	Caliza	Arena y Grava
San José II	Caliza	Arena y Grava
San José III	Caliza	Arena y Grava
San José IV	Caliza	Arena y Grava
Santa Rosa I	Caliza	Grava y Arena
San Francisco Ake I	Caliza	Grava y Arena
San Francisco Ake II	Caliza	Grava y Arena
San Francisco Ake	Caliza	Grava y Arena
Santa Rosa	Caliza	Grava y Arena
José María Pino Suarez	Caliza	Arena y Grava
José María Pino Suarez I	Caliza	Grava y Arena
Yaxley	Caliza	Grava y Arena
Yaxley I	Caliza	Grava y Arena
San Rogelio	Caliza	Grava y Arena
Tlaxcacal Guardia	Caliza	Grava y Arena
Tlaxcacal Guardia I	Caliza	Grava y Arena
Santa Rosa II	Caliza	Grava y Arena
Kampocolché Nuevo I	Caliza	Grava y Arena
Dzula	Caliza y Brecha Calcárea	Grava y arena
Dzula I	Caliza	Grava y arena
Kancabchén	Caliza y Brecha Calcárea	Grava y arena
X-Pichil	Caliza y Brecha Calcárea	Grava y arena
San Luis	Caliza	Grava y arena
San Luis I	Caliza y Brecha Calcárea	Grava y arena
Chunhuhub	Caliza	Grava y arena
Adolfo López Mateos I	Caliza	Grava y arena
X-Pichil I	Caliza	Arena
Kampocolché Nuevo	Brecha Calcárea	Arena
Hobompich	Caliza	Arena
Filomeno Mata	Brecha Calcárea	Arena
El Palomar	Caliza	Arena
La Esperanza	Brecha Calcárea	Arena

## PRINCIPALES BANCOS DE MATERIALES REGIÓN CARRILLO PUERTO

(Continuación)

Tabasco	Caliza	Arena
Dzoyola	Brecha Calcárea	Arena
Jose Maria Morelos II	Caliza	Arena
Yodzonot Nuevo	Brecha Calcárea-Caliche	Arena
San Antonio Nuevo I	Brecha Calcárea	Grava y arena
Yaxley II	Brecha Calcárea	Grava y arena
Felipe Carrillo Puerto	Brecha Calcárea	Grava y arena
Carrillo Puerto	Brecha Calcárea	Grava y arena
Santa Isabel IV	Brecha Calcárea	Grava y arena
Santa Isabel III	Brecha Calcárea	Grava y arena
Santa Isabel II	Brecha Calcárea	Grava y arena
Santa Isabel I	Brecha Calcárea	Grava y arena
Santa Isabel	Brecha Calcárea	Grava y arena
Felipe Carrillo Puerto I	Brecha Calcárea-Caliche	Grava y arena
Felipe Carrillo Puerto II	Brecha Calcárea-Caliche	Grava y arena
Felipe Carrillo Puerto III	Brecha Calcárea	Grava y arena
Felipe Carrillo Puerto IV	Caliza	Grava y arena
Felipe Carrillo Puerto V	Brecha Calcárea	Grava y arena
Felipe Carrillo Puerto VI	Brecha Calcárea	Grava y arena
Felipe Carrillo Puerto VII	Brecha Calcárea-Caliche	Grava y arena
Chunhuas	Brecha Calcárea-Caliche	Grava y arena
Betania	Brecha Calcárea-Caliche	Grava y arena
Betania I	Brecha Calcárea-Caliche	Grava y arena
Tabi I	Brecha Calcárea-Caliche	Grava y arena
Tabi	Brecha Calcárea-Caliche	Grava y arena
Bulukax	Brecha Calcárea	Grava y arena
Tepich	Caliza	Grava y arena
Francisco May II	Caliza	Grava y arena
Francisco May I	Caliza	Grava y arena
Xcali II	Caliza	Grava y arena
Xcali I	Caliza	Grava y arena
San Ramón I	Caliza	Grava y arena
Xcan	Caliza	Grava y arena
Cancepchén II	Caliza	Grava y arena
Cancepchén I	Caliza	Grava y arena

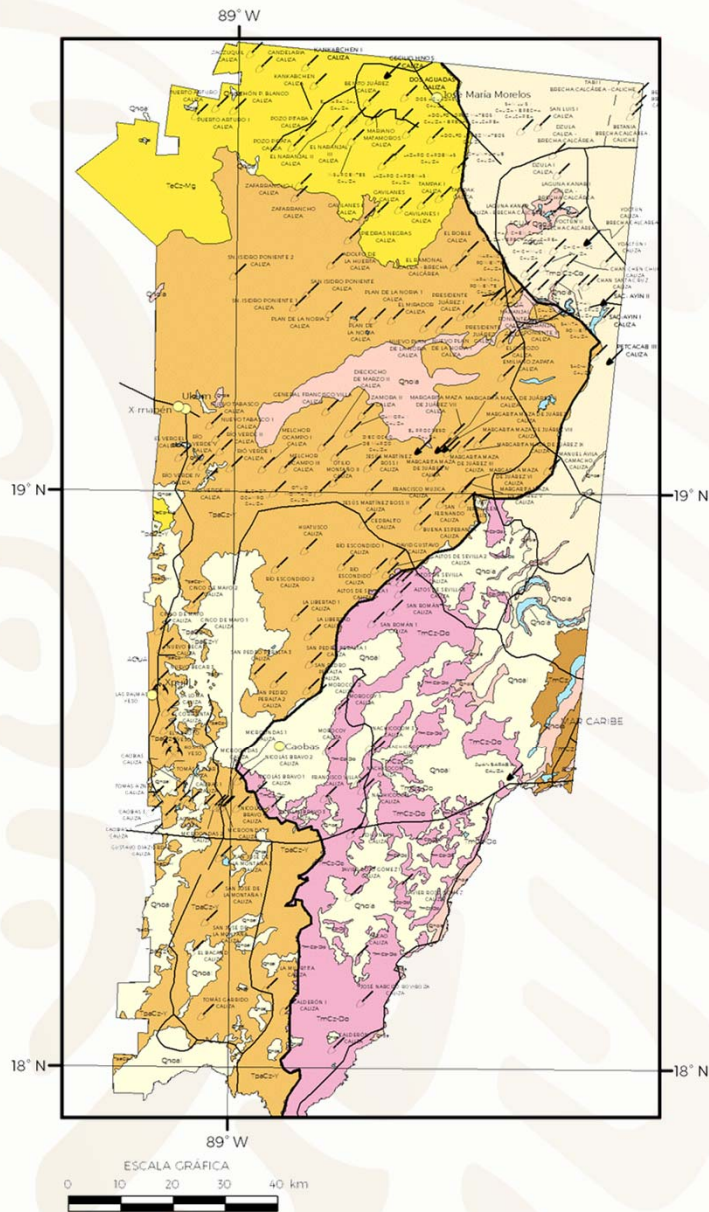


## PRINCIPALES BANCOS DE MATERIALES REGIÓN CARRILLO PUERTO

(Continuación)

Felipe Berriozabal	Caliza	Grava y arena
San Ramón II	Caliza	Grava y arena
Laguna El Mango	Caliza	Grava y arena
Punta Gorda	Caliza	Grava y arena
Laguna de La Esperanza	Caliza	Grava y arena
Laguna Verde	Caliza	Grava y arena
Camino Vigía	Caliza	Grava y arena
Tzitol	Caliza	Grava y arena
Chancah	Caliza	Grava y arena
Pedro Antonio de los Santos	Caliza	Grava y arena

## PRINCIPALES BANCOS DE MATERIALES REGIÓN ZAMORA



### EXPLICACIÓN

<b>Qhoal</b>	LACUSTRE	<b>TmCz-Do</b>	CALIZA-DOLOMÍA		POBLADO
<b>Qhola</b>	LACUSTRE	<b>TpaCz-Y</b>	CALIZA-YESO		CARRETERA DOS CARRILES
<b>TeCz-Mg</b>	LITORAL		EN PRODUCCIÓN		TERRACERIA
<b>TmplCz-Cq</b>	CALIZA - COQUINA		INACTIVO		
<b>TmCz</b>	CALIZA		MINA ABANDONADA		

FUENTE: S.G.M., Carta Geológico Minera estado de Quintana Roo, Escala: 1: 500,000

## PRINCIPALES BANCOS DE MATERIALES

### REGIÓN ZAMORA

DEPÓSITOS	SUSTANCIAS	PRODUCTO
Manuel Avila Camacho	Caliza	Grava y arena
El Progreso	Caliza	Grava y arena
Margarita Maza de Juarez	Caliza	Grava y arena
Margarita Maza de Juarez III	Caliza	Grava y arcilla
Margarita Maza de Juarez IV	Caliza	Grava y arena
Margarita Maza de Juarez V	Caliza	Grava y arena
Margarita Maza de Juarez VI	Caliza	Grava y arena
Margarita Maza de Juarez VIII	Caliza	Grava y arena
Margarita Maza de Juarez IX	Caliza	Grava y arena
Margarita Maza de Juarez VII	Caliza	Grava y arena
Emiliano Zapata	Caliza	Grava y arena
Margarita Maza de Juarez II	Caliza	Grava y arena
Presidente Juárez	Caliza	Grava y arena
Presidente Juárez I	Caliza	Grava y arena
Nuevo Plan de la Noria	Caliza	Grava y arena
Nuevo Plan de la Noria I	Caliza	Grava y arena
El Ramonal AJ34	Caliza y Brecha Calcárea	Grava y arena
El Roble	Caliza	Grava y arena
Naranjal Poniente IV	Caliza	Grava y arena
Naranjal Poniente V	Caliza	Grava y arena
El Corozo	Caliza	Grava y arena
Naranjal Poniente III	Caliza	Grava y arena
Tampak	Caliza	Grava y arena
Tampak I	Caliza	Grava y arena
Naranjal Poniente VI	Caliza	Grava y arena
Adolfo López Mateos	Caliza-Brecha Calcárea	Grava y arena
Dos Aguadas	Caliza	Grava y arena
Dos Aguadas I	Caliza	Grava y arena
Gavilanes I	Caliza	Grava y arena
Gavilanes	Caliza-Brecha Calcárea	Grava y arena
Lazaro Cárdenas I	Caliza	Grava y arena
Lazaro Cárdenas	Caliza	Grava y arena
Jose Maria Morelos I	Brecha Calcárea y Caliza	Arena
San Diego	Caliza	Arena
Benito Juárez	Caliza	Grava y arena





## PRINCIPALES BANCOS DE MATERIALES REGIÓN ZAMORA

(Continuación)

Mariano Matamoros	Caliza	Grava y arena
Insurgentes	Caliza	Grava y arena
El Naranjal I	Caliza	Grava y arena
Zafarrancho I	Caliza	Grava y arena
Pozo Pirata	Caliza	Grava y arena
Pozo Pitara I	Caliza	Grava y arena
El Naranjal II	Caliza	Grava y arena
Kankabchén	Caliza	Grava y arena
Kankabchén I	Caliza	Grava y arena
Othón P. Blanco	Caliza	Grava y arena
El Naranjal III	Caliza	Grava y arena
Zafarrancho	Caliza	Grava y arena
Cecilio Hnos	Caliza	Grava y arena
Gavilanes II	Caliza	Grava y arena
Piedras Negras	Caliza	Grava y arena
Adolfo de la Huerta	Caliza	Grava y arena
San Isidro Poniente	Caliza	Grava y arena
El Mirador	Caliza	Grava y arena
Plan de la Noría 1	Caliza	Grava y arena
Plan de la Noría	Caliza	Grava y arena
Plan de la Noría 2	Caliza	Grava y arena
Sn. Isidro Poniente 1	Caliza	Grava y arena
Sn. Isidro Poniente 2	Caliza	Grava y arena
San Felipe Primero	Brecha calcárea	Grava y arena
Río Verde I	Caliza	Grava y arena
Río Verde II	Caliza	Grava y arena
Nuevo Tabasco	Caliza	Grava y arena
Jesús Martínez Ross II	Caliza	Grava y arena
Jesús Martínez Ross I	Caliza	Grava y arena
Zamora I	Caliza	Grava y arena
Zamora II	Caliza	Grava y arena
Dieciocho de Marzo II	Caliza	Grava y arena
Dieciocho de Marzo I	Caliza	Grava y arena
Otilio Montaño II	Caliza	Grava y arena
Otilio Monataño I	Caliza	Grava y arena
Melchor Ocampo I	Caliza	Grava y arena
Melchor Ocampo II	Caliza	Grava y arena
Melchor Ocampo III	Caliza	Grava y arena



## PRINCIPALES BANCOS DE MATERIALES

### REGIÓN ZAMORA

(Continuación)

General Francisco Villa	Caliza	Grava y arena
Nuevo Tabasco I	Caliza	Grava y arena
Río Verde III	Caliza	Grava y arena
Río Verde IV	Caliza	Grava y arena
Río Verde V	Caliza	Grava y arena
El Vergel	Caliza	Grava y arena
Xkanha	Caliza	Grava y arena
Xkanha I	Caliza	Grava y arena
Ucum	Caliza	Grava y arena
Xmaben	Caliza	Grava y arena
Chanchén	Caliza	Grava y arena
Chun Ek	Caliza	Grava y arena
Chanché I	Caliza	Grava y arena
Xmejia	Caliza	Grava y arena
La Loma	caliza	grava-arena
El Corriental	caliza	grava-arena
Calderon I	caliza	grava-arena
La Muertita	caliza	grava-arena
El Bacardi	caliza	grava-arena
Veintiuno de Mayo	caliza	grava-arena
El Tesoro	caliza	grava-arena
El Tesoro II	caliza	grava-arena
Josefa Ortiz de Dominguez	caliza	grava-arena
Laguna de Alvarado	caliza	grava-arena
San Pedro Peralta	caliza	grava-arena
San Pedro Peralta 1	caliza	grava-arena
San Pedro Peralta 2	caliza	grava-arena
San Pedro Peralta 3	caliza	grava-arena
La Libertad	caliza	grava-arena
La Libertad 1	caliza	grava-arena
Río Escondido	caliza	grava-arena
Río Escondido 1	caliza	grava-arena
Río Escondido 2	caliza	grava-arena
Huatusco	caliza	grava-arena
Cinco de Mayo	caliza	grava-arena
Ricardo Flores Magón	caliza	grava-arena
La Unión Veinte de Junio	caliza	grava-arena
La Unión Veinte de Junio 1	caliza	grava-arena



## PRINCIPALES BANCOS DE MATERIALES REGIÓN ZAMORA

(Continuación)

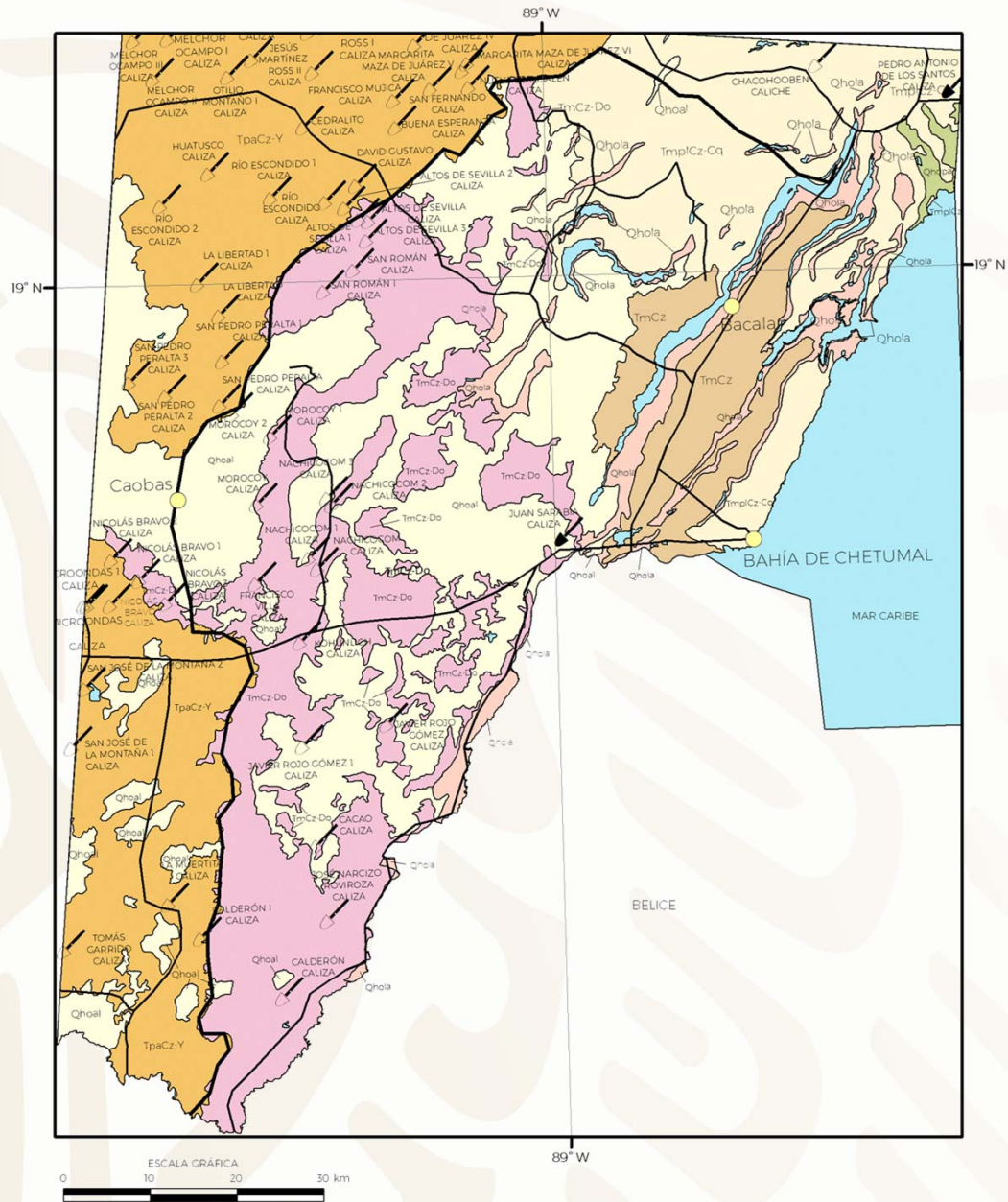
Nuevo Becar	caliza	grava-arena
Cinco de Mayo 1	caliza	grava-arena
Cinco de Mayo 2	caliza	grava-arena
Nuevo Becar 3	caliza	grava-arena
Nicolas Bravo	caliza	grava-arena
Veinte de Noviembre	caliza	grava-arena
Veinte de Noviembre 1	caliza	grava-arena
Veinte de Noviembre 2	caliza	grava-arena
Caobas	caliza	grava-arena
Caobas 1	caliza	grava-arena
Microondas	caliza	grava-arena
Microondas 1	caliza	grava-arena
Microondas 2	caliza	grava-arena
Cedralito	caliza	grava-arena
David Gustavo	caliza	grava-arena
Caobas 2	caliza	grava-arena
Gustavo Diaz Ordaz	caliza	grava-arena
Gustavo Diaz Ordaz 1	caliza	grava-arena
Gustavo Diaz Ordaz 2	caliza	grava-arena
Los Angeles	caliza	grava-arena
San Jose de la Montaña	caliza	grava-arena
San Jose de la Montaña 1	caliza	grava-arena
San Jose de la Montaña 2	caliza	grava-arena
Caobas 3	caliza	grava-arena
Veinte de Noviembre 3	caliza	grava-arena
Tomas Aznar	caliza	grava-arena
Tomas Aznar 1	caliza	grava-arena
Caobas 4	caliza	grava-arena
Microondas 3	caliza	grava-arena
Buena Esperanza	caliza	grava-arena
San Fernando	caliza	grava-arena
Bel ha 1	caliza	grava-arena
Bel ha	caliza	grava-arena
Nuevo Jerusalem	caliza	grava-arena
Tomas Garrido	caliza	grava-arena
Francisco Mujica	caliza	grava-arena



## PRINCIPALES DEPÓSITOS REGIÓN ZAMORA

DEPÓSITOS	SUSTANCIAS	PRODUCTO
El Arroyo	Yeso	Yeso
Rosalía	Yeso	Yeso
Los Laureles	Yeso	Yeso

## PRINCIPALES BANCOS DE MATERIALES REGIÓN CHETUMAL



EXPLICACIÓN				
Qhoal	ALUVIÓN	TmCz-Do	CALIZA-DOLOMÍA	CARRETERA DOS CARRILES
Qhola	LACUSTRE	TpaCz-Y	CALIZA-YESO	EN PRODUCCIÓN
Qhopa	PALUSTRE	INACTIVO		POBLADO
TmpCz-Cq	CALIZA - COQUINA			
TmCz	CALIZA			

FUENTE: S.G.M. Carta Geológico Minera estado de Quintana Roo, Escala: 1: 500,000

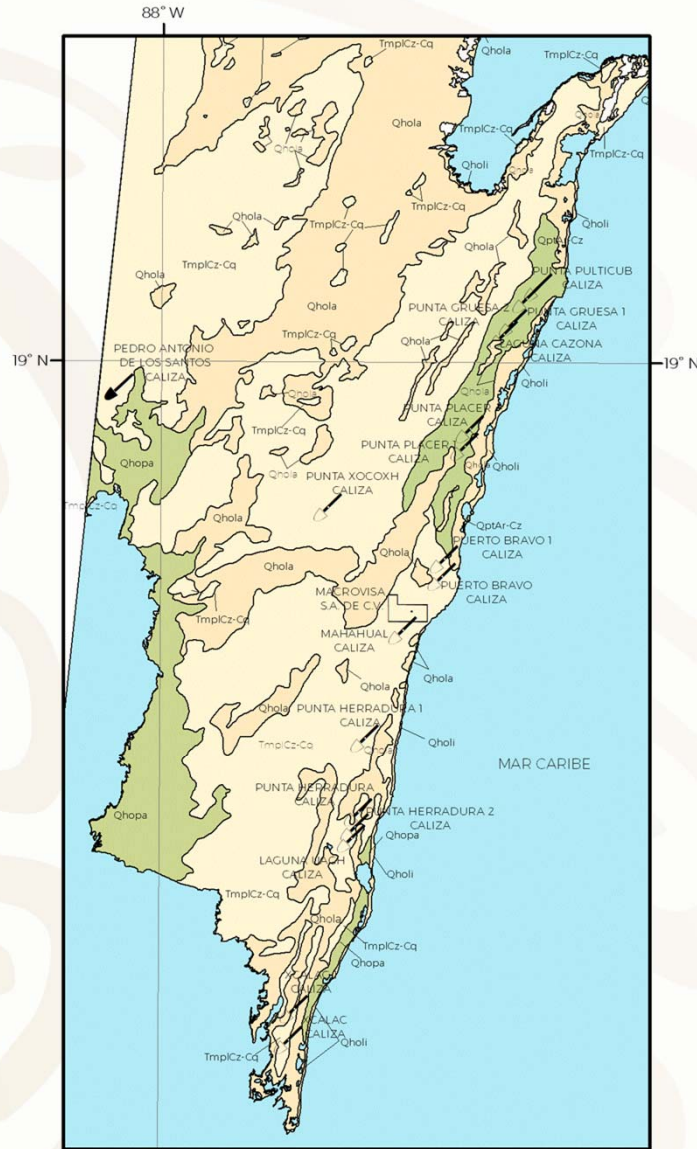




## PRINCIPALES BANCOS DE MATERIALES REGIÓN CHETUMAL

DEPÓSITOS	SUSTANCIAS	PRODUCTO
Juan Sarabia	caliza	grava-arena
Cacao	caliza	grava-arena
Jose Narcizo Rovirosa	caliza	grava-arena
Calderon	caliza	grava-arena
Morocoy	caliza	grava-arena
Morocoy 1	caliza	grava-arena
Morocoy 2	caliza	grava-arena
Altos de Sevilla	caliza	grava-arena
Altos de Sevilla 1	caliza	grava-arena
Altos de Sevilla 2	caliza	grava-arena
Nicolas Bravo 1	caliza	grava-arena
Nicolas Bravo 2	caliza	grava-arena
Nicolas Bravo 3	caliza	grava-arena
Kohunlich	caliza	grava-arena
Javier Rojo Gomez	caliza	grava-arena
Javier Rojo Gomez 1	caliza	grava-arena
Nachicom	caliza	grava-arena
Nachicom 1	caliza	grava-arena
Nachicom 2	caliza	grava-arena
Nachicom 3	caliza	grava-arena
Francisco Villa	caliza	grava-arena
Altos de Sevilla 3	caliza	grava-arena
San Román	caliza	grava-arena
San Román 1	caliza	grava-arena

## PRINCIPALES BANCOS DE MATERIALES REGIÓN MAHAHUAL



### EXPLICACIÓN

<span style="background-color: #f8d7da; border: 1px solid #c3e6cb; padding: 2px;">Qhola</span> LACUSTRE	EN PRODUCCIÓN
<span style="background-color: #d4edda; border: 1px solid #c3e6cb; padding: 2px;">Qhopa</span> PALUSTRE	INACTIVO
<span style="background-color: #fff3cd; border: 1px solid #c3e6cb; padding: 2px;">Qholi</span> LITORAL	PROCESADORA DE NO METÁLICOS
<span style="background-color: #d4edda; border: 1px solid #c3e6cb; padding: 2px;">QptAr-Cz</span> ARENISCA-CALIZA	POBLADO
<span style="background-color: #fff3cd; border: 1px solid #c3e6cb; padding: 2px;">TmpIcZ-Cq</span> CALIZA - COQUINA	CARRETERA DOS CARRILES

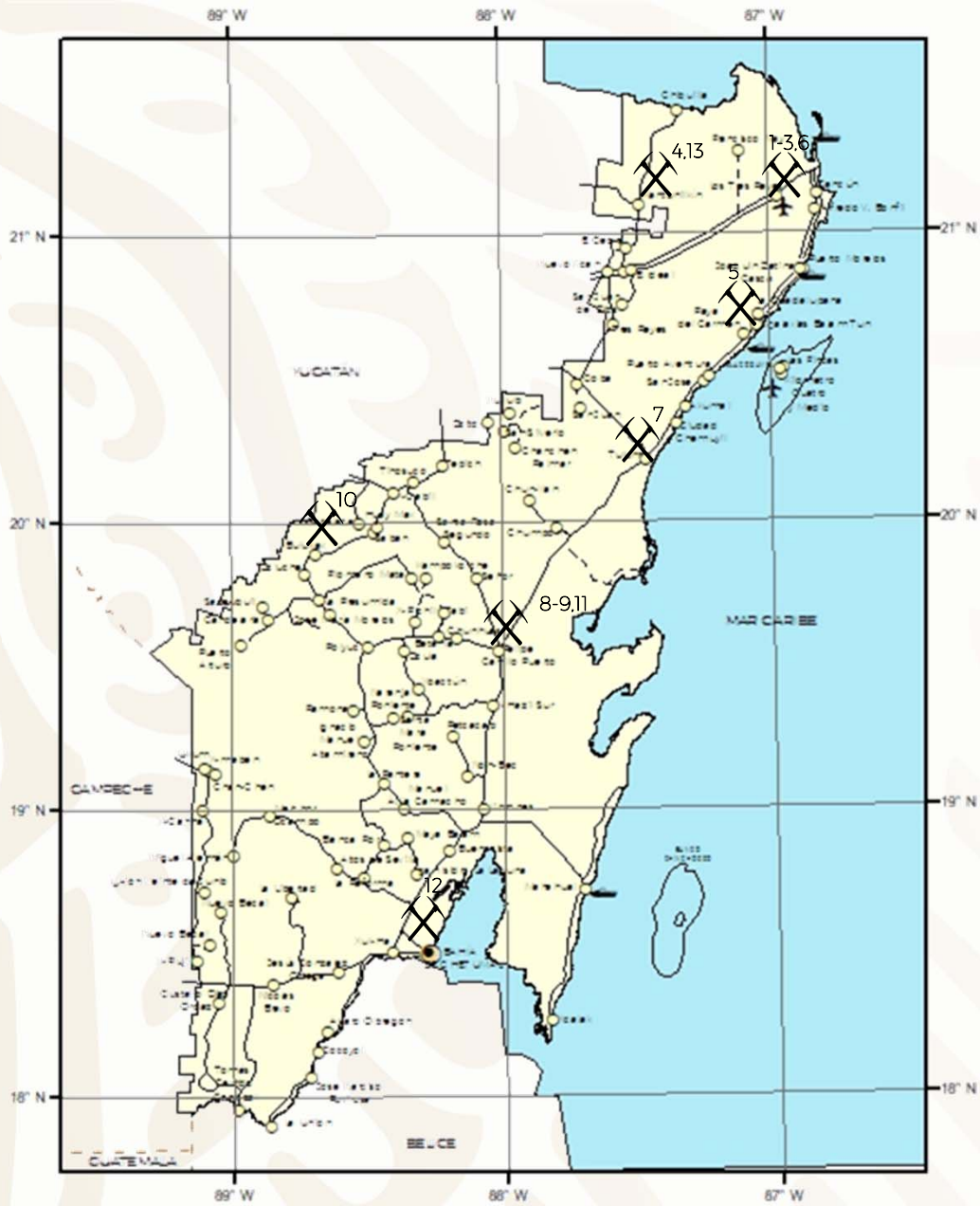
FUENTE: S.G.M., Carta Geológico Minera estado de Quintana Roo, Escala: 1: 500,000



## PRINCIPALES BANCOS DE MATERIALES REGIÓN MAHAHUAL

DEPÓSITOS	SUSTANCIAS	PRODUCTO
Punta Herradura	Caliza	Grava, arena
Punta Herradura 1	Caliza	Grava, arena
Punta Herradura 2	Caliza	Grava, arena
Xcalac	Caliza	Grava, arena
Xcalac 1	Caliza	Grava, arena
Laguna Uach	Caliza	Grava, arena
Punta Xocoxh	Caliza	Grava, arena
Puerto Bravo	Caliza	Grava, arena
Puerto Bravo 1	Caliza	Grava, arena
Mahahual	Caliza	Grava, arena
Punta Placer	Caliza	Grava, arena
Punta Placer 1	Caliza	Grava, arena
Punta Pulticub	Caliza	Grava, arena
Punta Gruesa 1	Caliza	Grava, arena
Punta Gruesa 2	Caliza	Grava, arena
Laguna Cazona	Caliza	Grava, arena

## EMPRESAS QUE OPERAN EN EL ESTADO



PROYECTOS DE MINERALES NO METÁLICOS

## EMPRESAS QUE OPERAN EN EL ESTADO

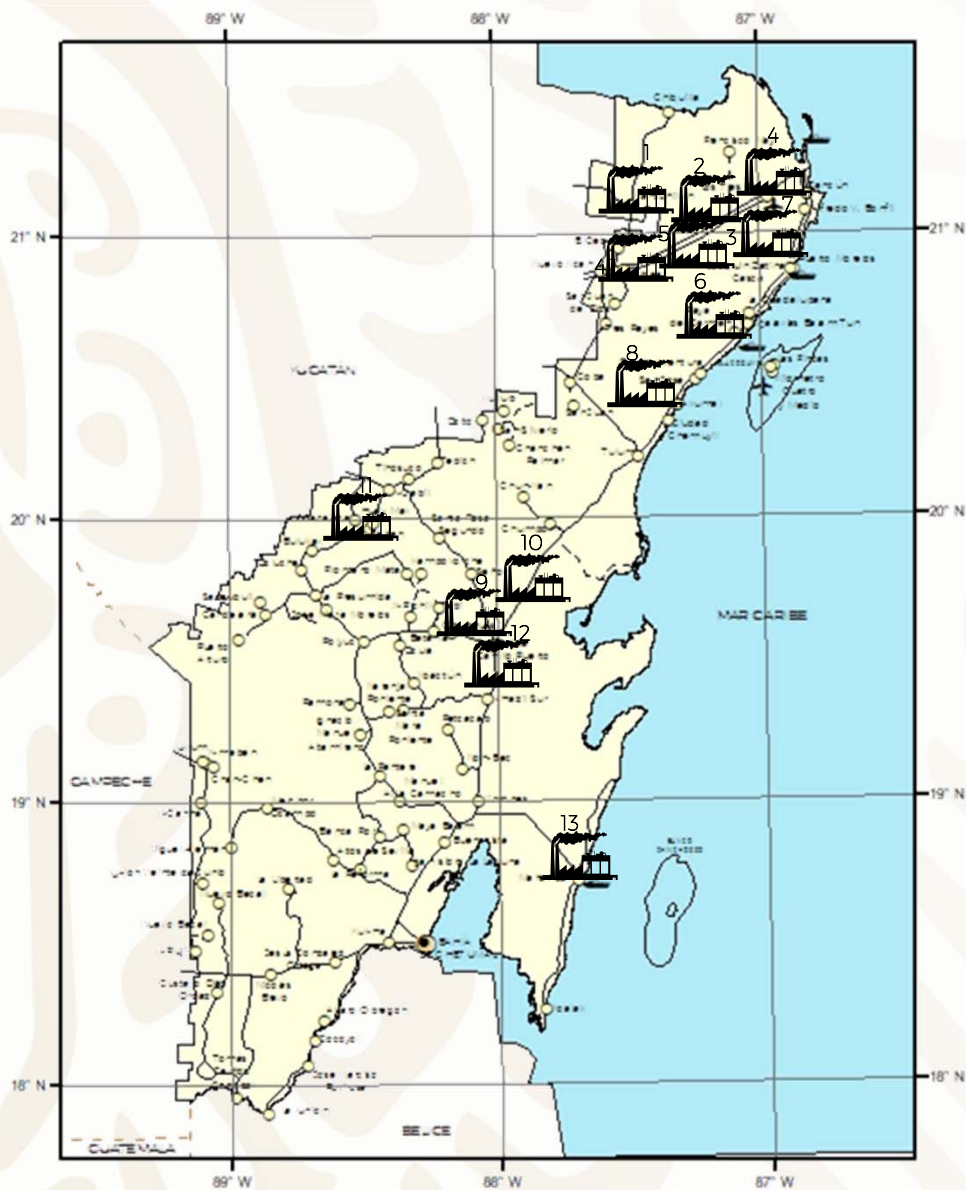
EMPRESA	SUSTANCIA
1.- Trituradora Cancún S.A de C.V.	Grava, gravilla y arena
2.- Trituradora Agremaya	Grava, gravilla y arena
3.- Agregados Bethel	Arena
4.- El Pequeño David	Grava y arena
5.- Calica	Grava y arena
6.- Delta Premezclados S.A de C.V.	Grava y arena
7.- Chachalacas	Grava y arena
8.- Agregados Pétreos. Materiales de Carrillo Puerto	Grava y arena
9.- Agregados Carrillo	Grava y arena
10.- Mapremosa	Arena, grava y gravilla
11.- Unidad de Producción de Materiales Pétreos (UPROMAPE)	Grava y arena
12.- Macrovisa S.A. de C.V.	Grava y arena
13.- Trituradora J.V.S. S.A de C.V.	Grava y arena



## UNIDADES MINERO METALÚRGICAS Y DE TRANSFORMACIÓN

### PLANTAS DE MINERALES NO METÁLICOS

En el estado de Quintana Roo se tienen 13 plantas de beneficio para procesar sustancias no-metálicas, principalmente de trituración y cribado, que producen arena, grava y gravilla.



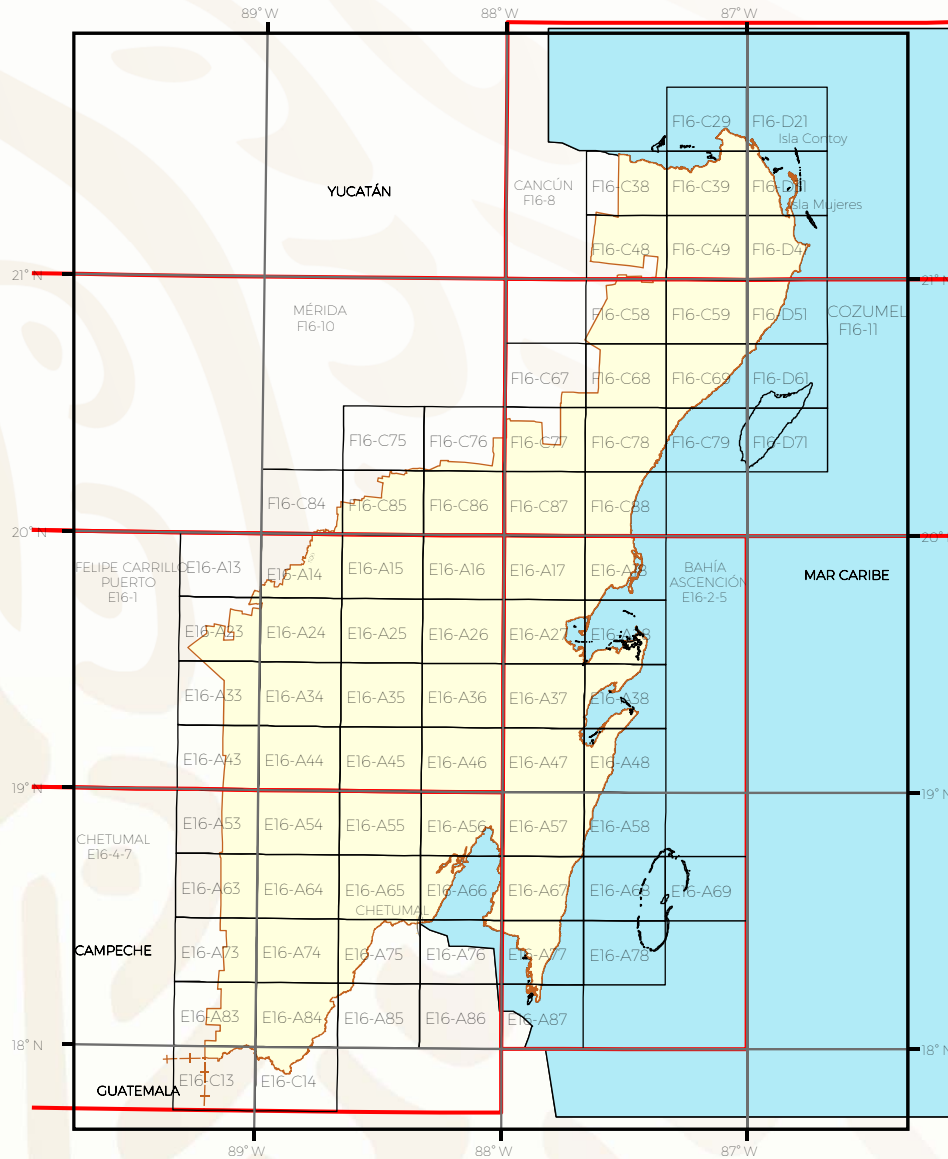
PLANTA

## UNIDADES MINERO METALÚRGICAS Y DE TRANSFORMACIÓN

## PLANTAS DE MINERALES NO METÁLICOS

NOMBRE	t/DÍA	SISTEMA DE OPERACIÓN	SUSTANCIAS BENEFICIADAS
1.- Trituradora J.V.S. S.A de C.V.	21 m <sup>3</sup> /d	Trituradora	Grava y arena
2.- Trituradora Cancún S.A de C.V.	N.D	Trituradora	Grava, gravilla y arena
3.- Trituradora Agremaya	200 m <sup>3</sup> /d	Trituradora	Grava, gravilla y arena
4.- Agregados Bethel	140 m <sup>3</sup> /d	Trituradora	Arena
5.- El Pequeño David	N.D	N.D	Grava y arena
6.- Calica	2000 t/hr	N.D	Grava y arena
7.- Delta Premezclados S.A de C.V.	N.D	N.D	Grava y arena
8.- Chachalacas	N.D	N.D	Grava y arena
9.- Agregados Pétreos. Materiales de Carrillo Puerto	50 m <sup>3</sup> /d	Trituradora	Grava y arena
10.- Agregados Carrillo	60 m <sup>3</sup> /d	Trituradora	Grava y arena
11.- Mapremosa	15 t/d	Trituradora	Arena, grava y gravilla
12.- Unidad de Producción de Materiales Pétreos (UPROMAPE)	72 m <sup>3</sup> /d	Trituradora	Grava y arena
13.- Macrovisa S.A. de C.V.	30.000 t/mes	Trituradora	Grava y arena

# INFRAESTRUCTURA DE INFORMACIÓN GEOLÓGICO-MINERA BÁSICA



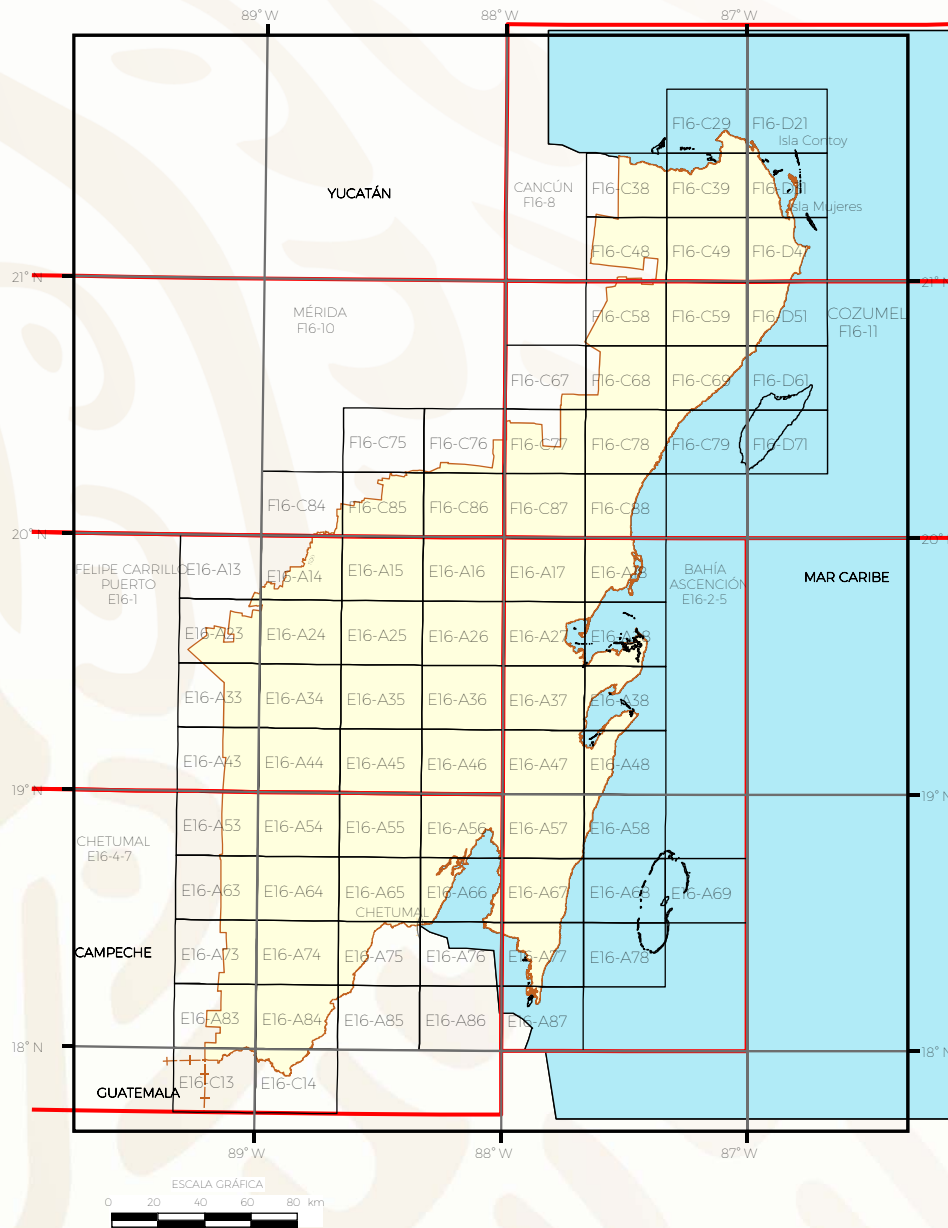
Escala cartográfica 1:250.000



6 CARTAS

100% DE LA SUPERFICIE ESTATAL

# INFRAESTRUCTURA DE INFORMACIÓN MAGNÉTICA

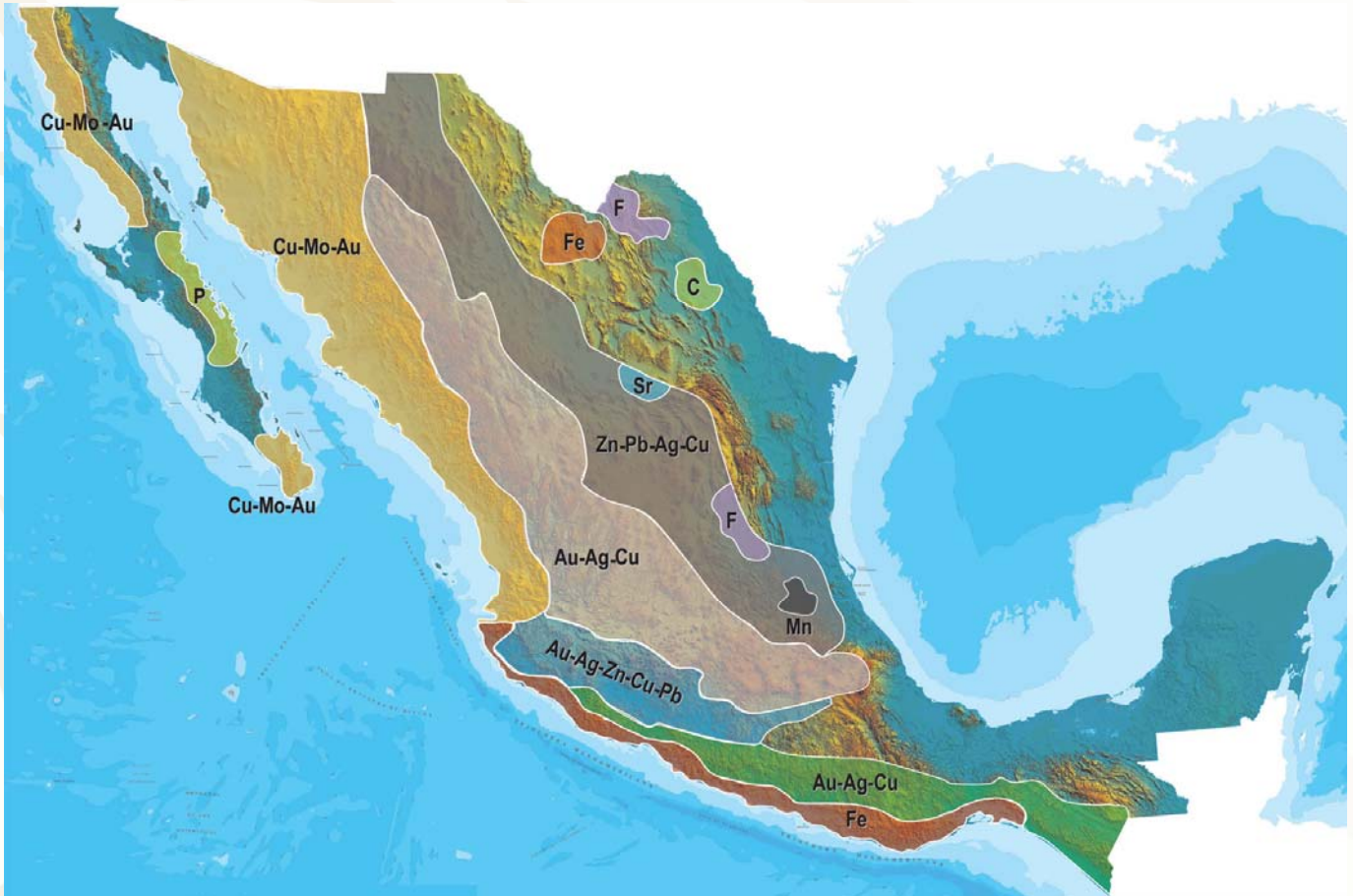








CARTAS MAGNÉTICAS ESCALA S

1:250,000 y 1:50,000

CUBRIMIENTO DEL 100% DEL ESTADO

## PLANO DE POTENCIAL GEOLÓGICO EN LA REPÚBLICA MEXICANA



-  Diseminados, pórfidos y brechas de Cu-Mo-Au
-  Diseminados, vetas y stockworks de Au-Ag-Cu
-  Mantos, chimeneas y vetas de Zn-Pb-Ag-Cu
-  Sulfuros masivos de Au-Ag-Zn-Cu-Pb
-  Metales básicos y preciosos
-  Depósitos de inyección y reemplazamiento y Fe



## PLANO DE UNIDADES MINERAS EN LA REPÚBLICA MEXICANA



## INFRAESTRUCTURA DE INFORMACIÓN GEOLÓGICA-MINERA BÁSICA

### PRODUCTOS Y SERVICIOS

( Resumen )

#### Cartas Geológicas-Mineras (escala 1:50,000 y 1:250,000)

- Presentación básica.
- Texto de la carta.
- Presentación con temas adicionales.
- Carta geológico-minera interactiva.
- Paquete interactivo con geología y geoquímica (31 elementos).
- Carta geológico-minera estatal.

#### Cartas Geológicas-Mineras (escala 1:100,000) solo contamos con las siguientes:

- Chilpancingo
- Salinas de Hidalgo
- Trincheras
- La Laguna

#### Cartas Geoquímicas (escala 1:50,000 y 1:250,000)

- Carta geoquímica interactiva.
- Carta geoquímica.
- Paquete interactivo con carta geológico-minera (31 elementos).
- Presentación con temas adicionales.
- Resultado de análisis geoquímico.

#### Cartas Geoquímicas (escala 1:100,000), solo contamos con las siguientes.

- Chilpancingo
- Salinas de Hidalgo
- Trincheras
- La Laguna

#### Cartas Magnéticas (escala 1:50,000; 1:100,000 y 1:250,000)

- De campo total en presentación de contornos y relieve en color.
- Texto de la carta magnética.
- De campo total reducido al polo en presentación de contorno y relieve en color.
- De la 1ª derivada vertical del campo total reducido al polo en presentación de contornos y relieve en color.
- Modelo digital de elevación del terreno (MDE), con una cobertura magnética de campo total reducción al polo y 1ª derivada vertical.
- De campo total en presentación de contornos en color.
- De campo total reducido al polo en presentación de contornos en color.
- De la 1ª derivada vertical del campo total reducido al polo en presentación de contornos en color.

(Continuación)

#### **Cartas Magnéticas (escala 1:50,000 y 1:250,000)**

- De intensidad del campo magnético total en presentación de relieve en color, para estados seleccionados, escala 1:100,000; 1:250,000; 1:500,000 y 1:750,000.
- De la República Mexicana relieve en color, escala 1:4'000,000.
- De Norteamérica, relieve en color (incluye folleto), escala 1:10'000,000
- Archivos de datos aeromagnéticos originales, procesado.

#### **Cartas Magnéticas, Alta Resolución y Radiométricas (escala 1:50,000)**

- Carta magnética de campo total en presentación de contornos y relieve en color y reducido al polo.
- Carta magnética de primera derivada vertical del campo magnético total reducido al polo en presentación de contornos y relieve en color.
- Carta radiométrica del canal de potasio, uranio y de torio en presentación de contornos y relieve en color.
- Carta temaria de los radioelementos U, K, Th en color.
- Archivos de datos aeromagnéticos y radiométricos originales y procesados.

#### **Carta Imagen de Satélite Land-Sat TM 1993 (escala 1:50,000 y 1:250,000)**

- Presentación básica RGB7-4-1 en cualquier combinación de 3 bandas (georeferenciadas)

#### **Imagen de Satélite con modelo digital de elevación (3D) (escala 1:250,000)**

- Presentación básica bloque diagramático.
- Presentación básica bloque diagramático RGB 7-4-1

#### **Carta bloque diagramático a partir de imagen de Satélite (escala 1:250,000)**

- Presentación básica bloque diagramático RGB 7-4-1.

#### **Informes Técnicos y Cartas Especializadas Geología Ambiental (escala 1:20,000; 1:50,000; 1:100,000; 1:250,000; 1:500,000 y 1:700,000)**

- Volcán Popocatepetl.
- Torreón (Nazas) G13-9.
- Ciudad Valles F14-8.
- Colima E13-3.
- Atlas Estatal de Riesgos del Estado de Oaxaca.
- Ordenamiento Ecológico y Territorial Subcuenca de la Laguna de Cuyutlán, Colima E13-B43-53.
- Reserva de la Biosfera "Barranca de Metztitlán".
- Ordenamiento Ecológico de la Región La Zacatecana en el Municipio de Guadalupe, Zacatecas.

(Continuación)

#### Cartas Especializadas Inventario Minero (escala 1:50,000; 1:100,000 y 1:250,000)

- Inventario Minero Estado de Guanajuato.

#### Informes Técnicos y Cartas Especializadas Metalogénicas (escala 1:250,000)

- Metalogénicas

Hidalgo (estatal); Querétaro (F14-10); Guanajuato (estatal);  
Guanajuato (F14-7); Matehuala (F14-1); Zacatecas (F13-6);  
Fresnillo (F13-3); San Luis Potosí (F14-4).

#### Servicios de los Centros Experimentales ( Análisis Químicos )

- Preparación de Muestras.
- Análisis Generales.
- Análisis Elemental de Tierras Raras + U y Th.
- Análisis de Oro y Plata por Fusión-Copelación.
- Análisis de Platinoides.
- Métodos Clásicos Volumétricos y Gravimétricos.
- Análisis Geoquímico.

#### Servicios de Caracterización de Materiales

Materiales geológicos y/o productos metalúrgicos, (no incluye productos metálicos)

- Microscopía Óptica.
- Rayos X (Fluorescencia y Difracción).
- Termoanálisis.
- Preparación de Muestras, (no incluye el estudio al microscopio).
- Fotomicrografías.

#### Servicios de Experimentación Metalúrgica

Minerales y productos metalúrgicos no incluye productos metálicos.

- Investigación y Experimentación Metalúrgica.

#### Cartas por Niveles

- Geología: Yacimientos Minerales y Geoquímicas.

#### Cartas por superficie solicitada

- Geología: Yacimientos Minerales y Geoquímicas.



(Continuación)

### Otras Publicaciones

- Carta Geológica de la República Mexicana, 6ª edición, 2007, escala 1:2'000,000.
- Directorio de la Minería Mexicana (sólo en presentación digital).
- Anuario Estadístico de la Minería Mexicana (sólo en presentación digital).
- Catálogo de Informes Técnicos, 1995.
- Inventario de Rocas Dimensionables. Los Granitos de México.
- Inventario de Rocas Dimensionables. Los Mármoles de México.
- Inventario de Zonas Potenciales para Exploración por Fluorita.
- Inventario Minero y Exploración del Carbón en el Estado de Coahuila.
- Glosario de Términos Geológicos, 2003.
- Panoramas Mineros.
- Informes Técnicos.
- Cartas de tiempo y de Terrenos de Norteamérica, escala 1:8'000,000, en papel semifotográfico.
- Compendios de Geología y Minería.
- Desentrañando los Secretos del Subsuelo. Una historia conmemorativa del Consejo de Recursos Minerales.
- VMS and Carbonate-Hosted polymetallic Deposits of Central México; Vancouver: Where discoveries Start; Cordilleran Roundup, January 1999.

#### Nota

Para mayor información, favor de consultar la página <https://www.gob.mx/sgm> donde encontrarán detallados los productos y servicios, así como costos, tipo de presentación y tiempos de entrega.



## INFORMACIÓN GEOCIENTÍFICA AL SERVICIO DE MÉXICO

# GEO InfOMEX<sup>®</sup>

Información generada por más de siete décadas de exploración minera en México, además de información derivada de convenios interinstitucionales como propiedad minera y núcleos agrarios.





# DIRECTORIO DEL SERVICIO GEOLÓGICO MEXICANO

## DIRECCIÓN GENERAL

M. en C. Flor de María Harp Iturribarúa

Boulevard Felipe Ángeles s/n km 93.50-4  
Carretera México-Pachuca Col. Venta Prieta C. P. 42080 Pachuca, Hgo.  
Tel.- (771) 711-40-16 y 711-41-88 Fax.- (771) 711-39-38

E-mail: [dirgral@sgm.gob.mx](mailto:dirgral@sgm.gob.mx)  
<https://www.gob.mx/sgm>

### DIRECCIÓN DE OPERACIÓN GEOLÓGICA

Ing. Héctor Alfonso  
Alba Infante

Tel.- (771) 711-38-45  
E-mail: [dioper@sgm.gob.mx](mailto:dioper@sgm.gob.mx)

#### Subdirección de Geología

Ing. Ramón Mérida Montiel

E-mail:  
[ramonmerida@sgm.gob.mx](mailto:ramonmerida@sgm.gob.mx)

#### Subdirección de Recursos Minerales

Ing. Enrique G. Espinosa  
Arámbaru

E-mail:  
[enriqueespinosa@sgm.gob.mx](mailto:enriqueespinosa@sgm.gob.mx)

#### Subdirección de Geociencia

Ing. Jesús Benítez López

E-mail:  
[jesusbenitez@sgm.gob.mx](mailto:jesusbenitez@sgm.gob.mx)

### DIRECCIÓN DE MINERALES ENERGÉTICOS

Ing. Francisco José  
Escandón Valle

Tel.- (771) 711-48-95  
E-mail:  
[direnergeticos@sgm.gob.mx](mailto:direnergeticos@sgm.gob.mx)

#### Subdirección de Gas

Ing. José de J. Rodríguez Salinas

E-mail:  
[josesalinas@sgm.gob.mx](mailto:josesalinas@sgm.gob.mx)

### DIRECCIÓN DE ADMINISTRACIÓN Y FINANZAS

Mtro. T. Cuauhtémoc  
Rodríguez Espinosa

Tel.- (771) 711-41-83; 711-39-15  
E-mail: [dirayf@sgm.gob.mx](mailto:dirayf@sgm.gob.mx)

#### Subdirección de Administración

Lic. Korina B. Cuevas Beltrán

E-Mail:  
[korinacuevas@sgm.gob.mx](mailto:korinacuevas@sgm.gob.mx)

#### Subdirección de Finanzas

Mtra. Martha L. Rivera  
Callejas

E-mail:  
[martharivera@sgm.gob.mx](mailto:martharivera@sgm.gob.mx)

## DIRECCIÓN DE MINERALES ENERGÉTICOS

Ing. Francisco José Escandón Valle

### SUBDIRECCIÓN DE GAS

Ing. José de Jesús Rodríguez Salinas

#### Gerencia de Exploración por Uranio Zona NW

Ing. Luis Arturo Terán Ortega

López del Castillo No. 14  
Col. Olivares  
C. P. 83180  
Hermosillo, Son.

Tel.- (662) 216-50-46  
216-51-44  
E-mail: [luisteran@sgm.gob.mx](mailto:luisteran@sgm.gob.mx)

#### Gerencia de Exploración por Uranio Zona NE

Ing. Luciano Hernández Noriega

Calle Industrial 6, lote 6 interior 2  
Zona Industrial Robinson  
C. P. 31074  
Chihuahua, Chih.

Tel.- (614) 459-08-14 / 459-08-16  
Fax.- (614) 435-25-80  
E-mail: [lnoriega@sgm.gob.mx](mailto:lnoriega@sgm.gob.mx)

#### Gerencia de Evaluación de Minerales Radioactivos

Ing David Sánchez Ramírez

Quintana Roo No. 900  
Col. República Oriente  
C. P. 25280  
Saltillo, Coah.

Tel. y Fax.- (844) 416-97-23  
416-97-83  
416-96-63  
E-mail: [dsanchez@sgm.gob.mx](mailto:dsanchez@sgm.gob.mx)

#### Gerencia de Exploración por Carbón y Gas

Ing José Carlos Rivera Martínez

Quintana Roo No. 900  
Col. República Oriente  
C. P. 25280  
Saltillo, Coah.

Tel. y Fax.- (844) 416-97-23  
416-97-83  
416-96-63  
E-mail: [josecarlosrivera@sgm.gob.mx](mailto:josecarlosrivera@sgm.gob.mx)



## COORDINACIÓN REGIONAL

Ing. Francisco de Jesús Cafaggi Félix

Conmutador.- ( 771) 711 4266, 711 4244, 711 4220  
Extensiones.- 1469, 1339  
E-mail: [fcafaggi@sgm.gob.mx](mailto:fcafaggi@sgm.gob.mx) y [gciacreg@sgm.gob.mx](mailto:gciacreg@sgm.gob.mx)

## GERENCIAS REGIONALES

### NOROESTE (HERMOSILLO)

Ing. Francisco Cendejas  
Cruz

López del Castillo No. 14  
Col. Olivares  
C. P. 83180  
Hermosillo, Son.

Tel. (662) 216-50-46 y  
216-51-44

E-mail: [orhermo@sgm.gob.mx](mailto:orhermo@sgm.gob.mx)

### NORTE (CHIHUAHUA)

Ing. José Luis Bustos  
Díaz

Calle Industrial 6, lote 6 interior 2  
Zona Industrial Robinson  
C. P. 31074  
Chihuahua, Chih.

Tel. (614) 459-08-14 y  
459-08-16

E-mail: [orchih@sgm.gob.mx](mailto:orchih@sgm.gob.mx)

### CENTRO-NORTE (DURANGO)

Ing. Eduardo Rivera  
Carranza

Esquina Radio y Selenio  
Ciudad Industrial  
C. P. 34208  
Durango, Dgo.

Tel. (618) 814-18-12 y  
814-22-62

E-mail: [ordurang@sgm.gob.mx](mailto:ordurang@sgm.gob.mx)

### OCCIDENTE (CULIACÁN)

Ing. Raúl Carlos Bon  
Aguilar

Av. El Dorado No. 1496  
Col. Las Quintas  
C. P. 80060  
Culiacán, Sin.

Tel. (667) 716-60-50 y  
716-42-01

E-mail: [orculiacan@sgm.gob.mx](mailto:orculiacan@sgm.gob.mx)

### CENTRO (SAN LUIS POTOSÍ)

Ing. Brígido Santiago  
Carrasco

Av. Mariano Jiménez No. 465  
Col. Alamitos  
C. P. 78280  
San Luis Potosí, S. L. P.

Tel. (444) 812-79-68 y  
812-27-18

E-mail: [orslp@sgm.gob.mx](mailto:orslp@sgm.gob.mx)

### CENTRO-OCCIDENTE (GUADALAJARA)

M. en C. Carlos Francisco Yáñez  
Mondragón

Av. España No. 1331  
Col. Moderna  
C. P. 44190  
Guadalajara, Jal.

Tel. (333) 915-96-18 y  
915-96-20

E-mail: [orguadalajara@sgm.gob.mx](mailto:orguadalajara@sgm.gob.mx)

### SUR (OAXACA)

M. en C. Jesús Uribe  
Luna

Desviación a: San Lorenzo Cacaotepec S/N  
San Pablo Etla  
C. P. 68258  
Oaxaca, Oax.

Tel. (951) 518-76-28 y 518-76-06

E-mail: [oroaxaca@sgm.gob.mx](mailto:oroaxaca@sgm.gob.mx)



## CENTROS EXPERIMENTALES

### Centro Experimental Chihuahua

Ing. Jorge Gómez González  
Calle Industrial 6, lote 6 interior 1  
Zona Industrial Robinson  
C. P. 31074  
Chihuahua, Chih.  
Tel.- (614) 420-17-98; 420-25-38  
E-mail: [cechih@sgm.gob.mx](mailto:cechih@sgm.gob.mx)

### Centro Experimental Oaxaca

M. en C. Patricia Velázquez González  
Carretera San Lorenzo  
Cacaotepec km 0.5  
C. P. 68258  
San Pablo Etla, Oax.  
Tel.- (951) 518-75-90; 518-76-55  
E-mail: [ceoxaca@sgm.gob.mx](mailto:ceoxaca@sgm.gob.mx)

## CENTRO DE DOCUMENTACIÓN DE CIENCIAS DE LA TIERRA

(CEDOCIT)

OFICINA CEDOCIT  
MÉXICO, D. F.

Ing. Adrián Pérez Gea

Puente de Tecamachalco No. 26  
Col. Lomas de Chapultepec  
Delegación Miguel Hidalgo  
C. P. 11000  
México, D. F.

Tel. y Fax.- (55)55-78-60-23  
55-88-53-47  
55-88-52-64  
55-88-16-70  
55-88-56-39  
55-88-52-66

E-mail: [cedorem@sgm.gob.mx](mailto:cedorem@sgm.gob.mx)

OFICINA CEDOCIT  
SALTILLO

Ing. Carlos Antonio  
Alcocer Valdés

Quintana Roo No. 900  
Col. República Oriente  
C. P. 25280  
Saltillo, Coah.

Tel. y Fax.- (844) 416-97-23  
416-97-83  
416 96 63

E-mail: [cedosalti@sgm.gob.mx](mailto:cedosalti@sgm.gob.mx)

OFICINA CEDOCIT  
ZACATECAS

Ing. Francisco Javier  
Chávez Rangel

Calle 1º de Mayo 408-C  
Col. Centro  
C. P. 98000  
Zacatecas, Zac.

Tel. y Fax.- (492) 925-23-53  
E-mail: [franciscochavez@sgm.gob.mx](mailto:franciscochavez@sgm.gob.mx)



## DIRECTORIO DE ORGANISMOS DE APOYO A LA ACTIVIDAD MINERA EN EL ESTADO



SECRETARÍA DE DESARROLLO ECONÓMICO

LIC. GUILLERMO MÉNDEZ PÉREZ

Ave. Insurgentes Esq. Calle Corozal No. 202

Col. David Gutiérrez Ruíz

C.P. 77013 Chetumal, Quintana Roo.

Tel. 983-8322708 Ext. 230

E-mail. [cesargalicia@tabasco.gob.mx](mailto:cesargalicia@tabasco.gob.mx)

### Misión:

Fomentar el desarrollo de la minería nacional, la generación de empleos e inversión mediante apoyos de capacitación, asistencia técnica y/o financiamiento a personas físicas y morales dedicadas a la explotación, beneficio, industrialización comercialización y consumidoras de minerales y sus derivados, así como a los prestadores de servicios relacionados con el sector minero.

LIC. GENARO SALVADOR CONTRERAS ISLAS

Calle 56 A (Av. Montejo)

Locales 114 y 124 por 29 y 29 A

Col. Centro C.P. 97000, Mérida, Yuc.

Tel. 01-999-9207289 y Fax. 01-999-9207247

E-mail. [gcontreras@fifomi.gob.mx](mailto:gcontreras@fifomi.gob.mx)



## SERVICIO GEOLÓGICO MEXICANO

Promueve el mejor aprovechamiento de los recursos minerales y genera la información geológica básica de la Nación.

### SERVICIOS

Certificación de reservas, Contrato de servicios, Servicios de análisis físico-químicos, caracterización e investigación metalúrgica, Visitas de reconocimiento, Consulta de información geológica, Venta de informes técnicos y publicaciones, Geología, Geoquímica, Geofísica, Recursos Minerales, Investigación, Geociencia Digital, Asistencia técnica y Geología ambiental.

#### GERENCIA REGIONAL SUR

M.C. JESÚS URIBE LUNA

Desv. a San Lorenzo Cacaotepec S/N

San Pablo, Etlá.

C. P. 68258, Oaxaca, Oax.

Tel y Fax. 951-5187628 y 5187633

[www.sgm.gob.mx](http://www.sgm.gob.mx)

E-mail. [oroaxaca@sgm.gob.mx](mailto:oroaxaca@sgm.gob.mx)

#### CENTRO EXPERIMENTAL OAXACA

MTRA. PATRICIA VELÁSQUEZ GONZÁLEZ

Carr. San Lorenzo Cacaotepec Km. 0.5

San Pablo, Etlá.

C. P. 68237, Oaxaca, Oax.

Tel. y Fax. 951-5187655 y 5187590

[www.sgm.gob.mx](http://www.sgm.gob.mx)

E-mail. [ceoax@sgm.gob.mx](mailto:ceoax@sgm.gob.mx)



## INSTITUTO NACIONAL DE LA ECONOMÍA SOCIAL

Impulsa el trabajo productivo y empresarial de la población rural, campesinos, indígenas y grupos de áreas urbanas del sector social, mediante los apoyos que se otorgan.

Apoyo al sector social, a la pequeña y mediana minería, en capital de riesgo, fondos de financiamiento, fondos de garantía, capacitación, asistencia técnica y comercialización.

#### REPRESENTANTE FEDERAL

EDUARDO JESÚS MARZUCA FERREYRO

Calle Plutarco Elías Calles No. 324

Col. Centro, C.P. 77000

Mpio. Othón P. Blanco,

Chetumal, Quintana Roo.

Tel. 983-8329610 Fax.983-8328284

e-mail. [quintanaroo@inaes.gob.mx](mailto:quintanaroo@inaes.gob.mx)



SE  
SECRETARÍA  
DE ECONOMÍA



## DIRECCIÓN GENERAL DE MINAS

Trámites legales y orientación relacionados con la aplicación y vigilancia de la ley reglamentaria del artículo 27 constitucional en materia minera y su reglamento.

Recepción, registro y tramitación de solicitudes de concesiones mineras, publicación de libertad de terrenos en la Agencia de Minería de la ciudad de México y en la Delegación Regional.

### AGENCIA DE MINERÍA

LIC. JOSÉ GÓMEZ LUNA

Ave. Héroes 21 A

Col. Centro

C. P. 7700, Benito Juárez, Q-Roo.

Tel/Fax. 983-8328204 y 8323056 Ext. 81314

E-mail. [jose.gomezl@economia.gob.mx](mailto:jose.gomezl@economia.gob.mx)



[www.gob.mx/sgm](http://www.gob.mx/sgm)